



Udskift bremseklodser  
for - **NISSAN MAXIMA** |  
Brugermanvisning

## TILSVARENDE VIDEOUNDERVISNING



Denne video viser udskiftningsproceduren af en tilsvarende bildel på et andet køretøj

### **Vigtigt!**

Denne udskiftningsprocedure kan bruges til:

NISSAN MAXIMA 3.5

Trinene kan variere lettere afhængig af bilens udformning.

Denne undervisning er tilblevet baseret på udskiftningsproceduren for en tilsvarende bildel på: NISSAN Qashqai / Qashqai +2 I (J10, NJ10) 1.6

**UDSKIFTNING: BREMSEKLODSE – NISSAN MAXIMA.  
VÆRKTØJER DU KUNNE FÅ BRUG FOR:**



- Stålbørste
- Kaliber stålbørste
- WD-40 spray
- Universal rengøringspray
- Bremserens
- Anti-hvin smøremiddel
- Kobber fedt
- Skraldehåndtag
- Kombinationsnøgle №17
- Skruenøgle nr.14
- Hjul slag topnøgle №21
- Skraldenøgle
- Bremsestempelværktøj
- Koben
- Hjulstøtte

**Køb værktøj**

Udskiftning: bremseklodser – NISSAN MAXIMA. Råd fra AUTODOC eksperter:

- Udfør udskiftningen af bremseklodser i hele sæt på hver aksel. Dette giver en effektiv bremsning.
- Udskiftningsproceduren er identisk for alle bremseklodser på samme aksel.
- Alt arbejde bør udføres når motoren er slukket.

**UDSKIFTNING: BREMSEKLODSE – NISSAN MAXIMA. FORETAG FØLGENDE TRIN:**

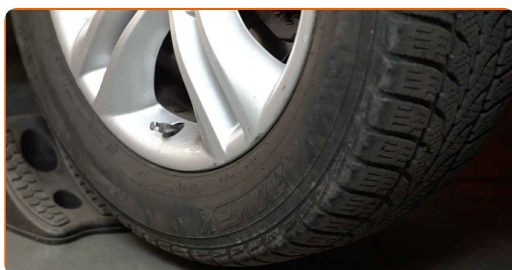
**1** Åbn motorhjelmen. Løsen bremsebeholderens dæksel.

**2** Sikre hjulene med klodser.

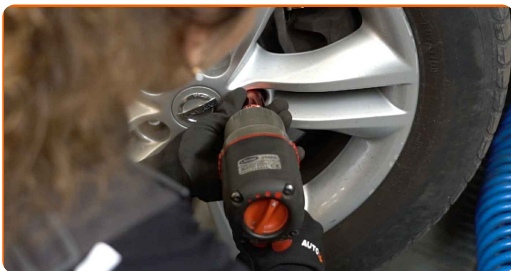
**3** Løsn hjulboltene. Brug hjul slagnøgle #21.



**4** Hæv bilen i for og sikre den på støtter.



**5** Løsen hjulboltene.



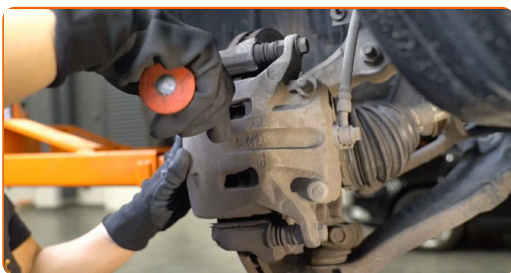
**AUTODOC anbefaler:**

- Vigtigt! Hold på hjulet mens befæstigelses boltene løsnes. NISSAN MAXIMA

**6** Fjern hjulet.



**7** Spred bremseklodserne. Brug et koben.

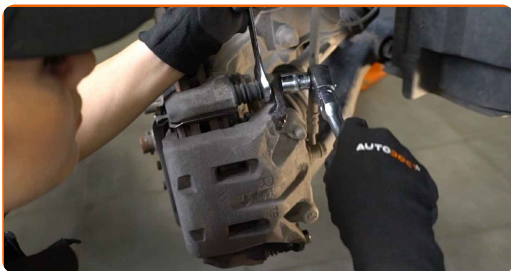


**8** Rengør bremsekaliberens fastgørelser. Brug en stålborste. Brug WD-40 spray.



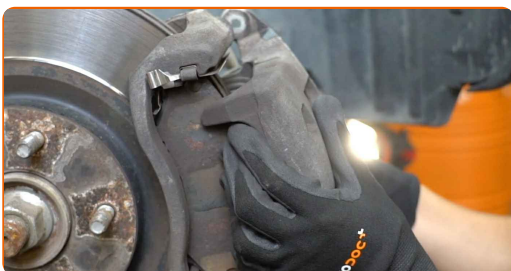
9

Skru kaliberens skruer af. Brug en kombinøgle N° 17. Brug en topnøgle N°14. Brug en skraldenøgle.



10

Fjern bremsekaliberen.



### Udskiftning: bremseklodser – NISSAN MAXIMA. Fagfolk anbefaler:

- Bind kaliberen til affjedringen eller til karosseriet med en snor, uden at koble den fra bremseslangen, for at forhindre at systemet mister tryk.
- Du skal sikre dig at bremsekaliberen ikke hænger på bremseslangen.
- Tryk ikke på bremsepedalen, når bremsekaliberen er taget af. Stemplet vil ellers falde ud fra bremsecylinderen, og der kan ske væskelækage samt trykfald i systemet.
- Kontroller bremsekaliber befæstigelse, bremsekaliber styrestifter og gummi hætter. Rengør dem. Udskift, om nødvendigt.

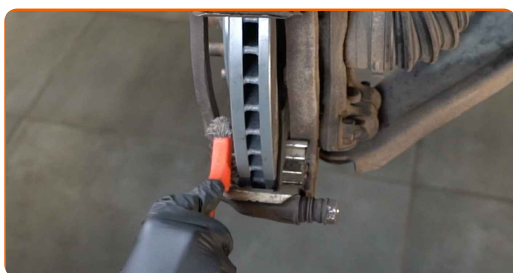
**11** Fjern bremseklodserne. Brug et koben.



**AUTODOC anbefaler:**

- Mål bremsektivens tykkelse. Når den når dens slidgrænse, skal delen udskiftes.

**12** Rens bremsekaliberens beslag for skidt og støv. Brug en stålbørste. Brug universal rengøringsmiddel.



**13** Behandel bremseklodserne på kontakfladerne hvor de kommer i kontakt med bremsekaliber åget. Brug anti-hvin smøremiddel.



**Udskiftning: bremseklodser – NISSAN MAXIMA. Råd:**

- Du skal sikre dig at skivens overflade er ren, før du installerer klodserne.

14

Installer de nye bremseklodser.



Udskiftning: bremseklodser – NISSAN MAXIMA. AUTODOC anbefaler:

- Du skal sikre at klodserne er installeret sådan at belægningen vender ind mod skiven.

15

Behandel bremsekaliber cylinder. Brug en nylon rengøringsbørste. Brug bremserens.

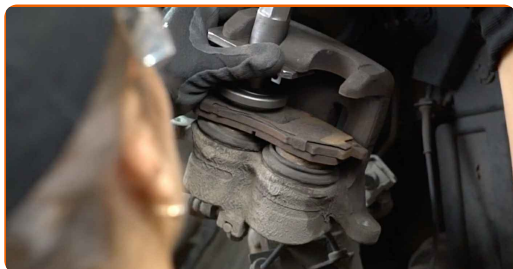


AUTODOC anbefaler:

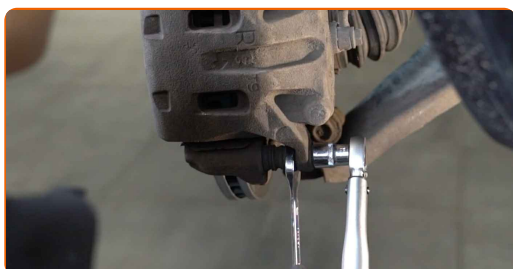
- Udskiftning: bremseklodser – NISSAN MAXIMA. Efter påførsel af sprayen, vent nogle få minutter.



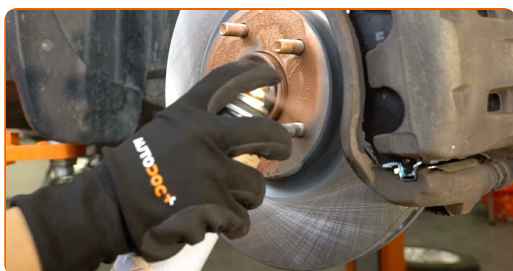
**16** Tryk bremsekaliberens stempel ind. Brug bremsestempelværktøj.



**17** Monter bremsekaliberen og sæt den fast. Brug en kombinøgle № 17. Brug en topnøgle №14. Brug en momentnøgle. Stram den til 34 Nm moment.



**18** Behandle overfladen hvor bremseklodsen har kontaktflade til hjulnavet. Brug kobberfedt.



**19** Rengør bremseklodsens overflade. Brug bremserens.



Udskiftning: bremseklodser – NISSAN MAXIMA. AUTODOC eksperter anbefaler:

- Efter påførsel af spray, vent få minutter.

20 Installer hjulet.



**AUTODOC anbefaler:**

- Vigtigt! Hold på hjulet mens befæstigelses boltene strammes. NISSAN MAXIMA

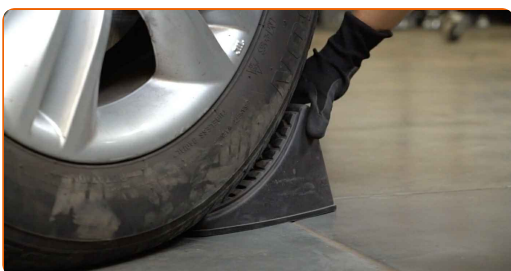
21 Skru hjulboltene til. Brug hjul slagnøgle #21.



22 Sænk bilen og stram hjulboltene på kryds med. Brug hjul slagnøgle #21. Brug en momentnøgle. Stram den til 112 Nm moment.



23 Fjern donkraft og klodser.



**AUTODOC anbefaler:**

- **Vigtigt!** Udskiftning: bremseklodser – NISSAN MAXIMA. Efterse bremsevæske niveau i ekspansionsbeholderen og fyld op om nødvendigt.

24

Stram bremsevæske beholderens dæksel til.



**AUTODOC anbefaler:**

- Tryk på bremsepedalen flere gange, indtil du kan mærke en betydelig modstand, uden at starte motoren.

25

Luk motorhjælmen.

**Udskiftning: bremseklodser – NISSAN MAXIMA. Råd fra AUTODOC eksperter:**

- Brems blødt ned i de første 150-200 km efter udskiftning af bremseklodser. Undgå unødvendig og kraftig opbremsning.

**GODT KLARET!** 

**SE FLERE VEJLEDNINGER**

## AUTODOC – BILDELE I TOPKVALITET TIL GODE PRISER ONLINE

**AUTODOC MOBILE APP: GRIB GODE TILBUD, MENS DU HANDLER BEKVEMT**



**+ AUTODOC**

GET IT ON  
**Google Play**

Download on the  
**App Store**

**Download**

**ET STORT UDVALG AF RESERVEDELE TIL DIN BIL**

**BREMSEKLODSE: ET BREDT UDVALG**

### **(i) ANSVARFRASKRIVELSE:**

Dokumentet indeholder kun generelle anbefalinger, som kan være brugbare, når du udfører reparations- eller udskiftningsarbejde. AUTODOC er ikke ansvarlig for tab, skader, skader på ejendom, som erhverves under reparations- eller udskiftningsprocessen, på grund af forkert brug eller fejlfortolkning af den angivne information.

AUTODOC er ikke ansvarlig for mulige fejl og usikkerheder i denne guide. Den angivne information er til informative formål og kan ikke erstatte rådgivning fra specialister.

AUTODOC er ikke ansvarlig for forkert eller farlig brug af udstyr, værktøj og bildele. AUTODOC anbefaler på det kraftigste, at man udviser forsigtighed og tjekker sikkerhedsreglerne, når man udfører reparationer eller reparationsarbejde. Husk: brug af bildele af lav kvalitet garanterer dig ikke den nødvendige vejsikkerhed.

© Copyright 2023 – Alt indhold på denne hjemmeside, i særdeleshed tekster, fotografier og grafik er beskyttet af lov om ophavsbeskyttelse. Alle rettigheder, inklusive kopiering, oplysninger fra 3. part, redigering og oversættelse, ejes af AUTODOC SE.