



Udskift brændstoffilter -
NISSAN Micra C+C III
(K12) | Brugermanvisning

TILSVARENDE VIDEOUNDERVISNING



Denne video viser udskiftningsproceduren af en tilsvarende bildel på et andet køretøj

Vigtigt!

Denne udskiftningsprocedure kan bruges til:

NISSAN Micra C+C III (K12) 1.4 16V, NISSAN Micra C+C III (K12) 1.6 160 SR

Trinene kan variere lettere afhængig af bilens udformning.

Denne undervisning er tilblevet baseret på udskiftningsproceduren for en tilsvarende bildel på: NISSAN MICRA III (K12) 1.4 16V

UDSKIFTNING: BRÆNDSTOFFILTER – NISSAN MICRA
C+C III (K12). LISTE OVER DE VÆRKTØJER DU FÅR
BRUG FOR:



- Universal rengøringspray
- Skruenøgle nr.10
- Skruenøgle nr.17
- Skraldenøgle
- Panelclip tang
- Phillips skruetrækker
- Brændstofslange tænger
- Universelt værktøj til fjernelse af brændstofpumpe
- Væskebeholder
- Skærmbeskytter

Køb værktøj

Udskiftning: brændstoffilter – NISSAN Micra C+C III (K12). AUTODOC eksperter anbefaler:

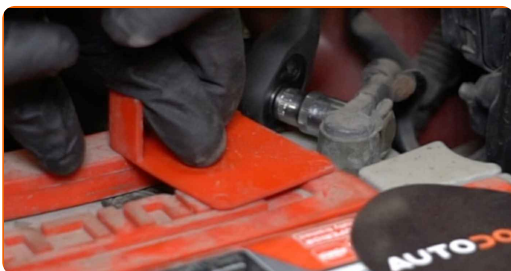
- Sørg for en tilstrækkelig ventilation af arbejdsstedet. Brændstofdampe er giftige.
- Alt arbejde bør udføres når motoren er slukket.

UDSKIFTNING: BRÆNDSTOFFILTER – NISSAN MICRA C+C III (K12). FORETAG FØLGENDE TRIN:

1 Åbn motorhjelmen.

2 Brug et kofanger beskyttelsesdækken for at undgå skader på lak og plastik dele på bilen.

3 Afbryd forbindelsen på minus/stel pol fra batteriet. Brug en topnøgle №10. Brug en skraldenøgle.



4 Åben tankklappen.



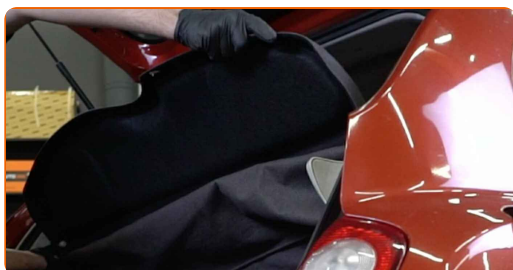
5 Løsne tankdækslet.



6 Åben for bagsmækken.



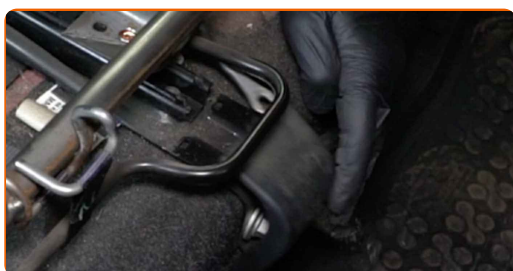
7 Frigør hattehylden.



8 Fjern den nedre del af af bagsædet.



9 Fjern plastikdækslerne på bagsædets skinner. Brug et panelclip værktøj.



10

Skru de forreste fastgørelser af de bageste sædeskiner. Brug en topnøgle N°17. Brug en skraldenøgle.



11

Fjern befæstigelsesboltene.



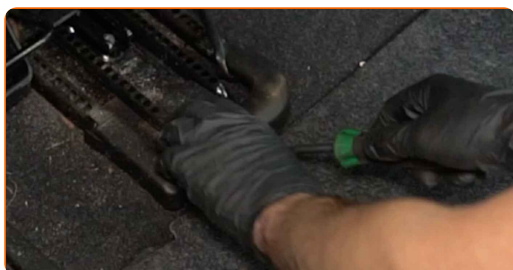
12

Skub bagsædet så langt frem, som det kan komme.



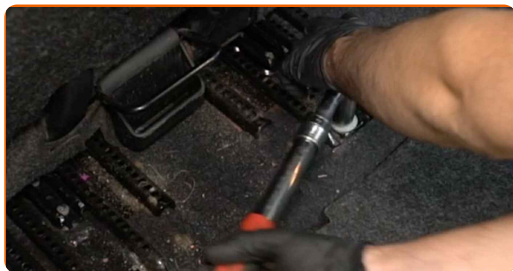
13

Fjern plastikdækslerne på bagsædets skinner. Brug et panelclip værktøj.



14

Skrue de bageste skrue af de bageste sædeskinner. Brug en topnøgle N°17. Brug en skraldenøgle.

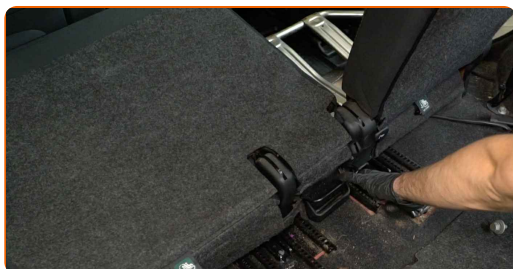


15

Fjern befæstigelsesboltene.

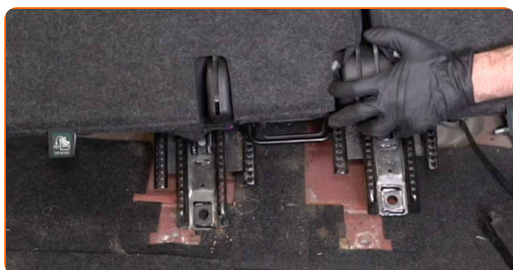
16

Fold bagsædets rygstøtte ned.



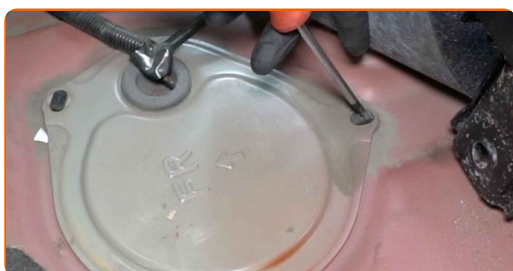
17

Flyt bagsædets skinner til siden sammen med ryglænet.



18

Løsn fastholdelselementerne på brændstofpumpemodules dæksel. Brug en Phillips skruetrækker.



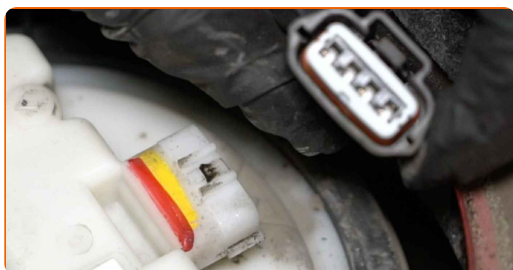
19 Fjern dækslet for adgang til brændstofpumpemodulet. Brug et panelclip værktøj.



20 Rengør brændstofpumpemodulets monteringsæde. Brug universal rengøringsmiddel.



21 Afmonter stikket til brændstofpumpemodulet.



22 Afmonter brændstofledningen fra brændstofpumpemodulet. Brug en brændstofslange tang.

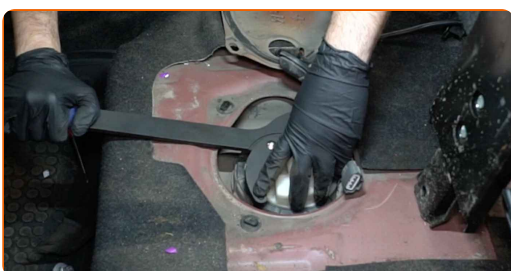


Udskiftning: brændstoffilter – NISSAN Micra C+C III (K12). AUTODOC anbefaler:

- Advarsel! Der er tryk i ledningen. Brug sikkerhedsbriller, når du frakobler den.
- Advarsel: Når du afmonterer brændstofledningen, kan der løbe brændstof ud.

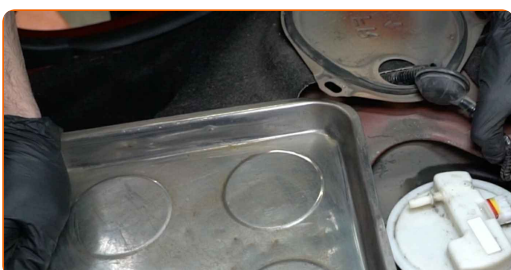
23

Løsn brændstofpumpemodulets låsemøtrik. Brug et universelt værktøj til fjernelse af brændstofpumper.



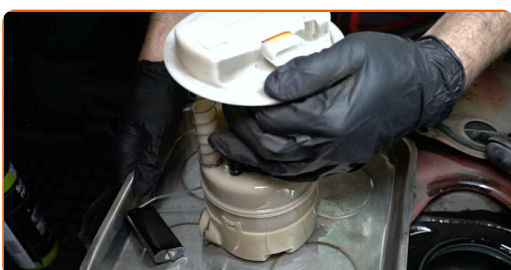
24

Klargør en beholder til væske.



25

Tag brændstofpumpemodulet ud.



26

Monter et nyt brændstofpumpemodul.



Udskiftning: brændstoffilter – NISSAN Micra C+C III (K12). Råd:

- I dette tilfælde er brændstoffilteret indbygget i brændstofpumpemodulet, og kan ikke fjernes og udskiftes separat.
- Brug kun nye O-ringe under installation.
- Fastgør om nødvendigt svømmerarmen til brændstofpumpemodulet.

27

Monter og skru brændstofpumpemodulets låsemøtrik på. Brug et universelt værktøj til fjernelse af brændstofpumper.



28

Rengør brændstofledningens stik. Brug universal rengøringsmiddel.



29 Tilslut brændstofledningen til brændstofpumpemodulet.



30 Fastgør stikket til brændstofpumpemodulet.



31 Fjern eventuelt spildt brændstof fra brændstoftanken.



32 Forbind minus/stelkablets pol til batteriet. Brug en topnøgle N°10. Brug en skraldenøgle.



33 Spænd tankdækslet.

34 Luk tankklappen.

AUTODOC anbefaler:

- Før start, slå tændingen til og fra adskillige gange. Dette skal gøres for at aktivere brændstofpumpen for at pumpe brændstof gennem brændstofsystemet.

35

Start motoren og lad den køre i nogle minutter.

Udskiftning: brændstoffilter – NISSAN Micra C+C III (K12). Råd fra AUTODOC:

- Der er nødvendigt for at sikre at komponentet fungerer korrekt.

36

Sluk motoren.

AUTODOC anbefaler:

- Kontrollér, om brændstofledningens forbindelser er utætte.
- For at beskytte miljøet for forurening, vær sikker på at bortskaffe det brugte filter ved en genbrugsstation.

37

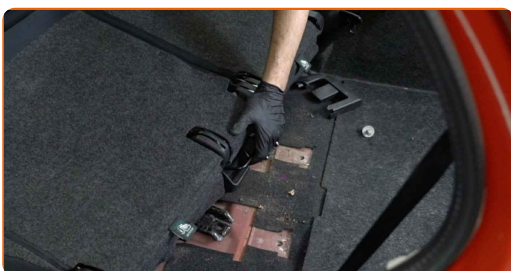
Genmonter dækslet til brændstofpumpemodulet.



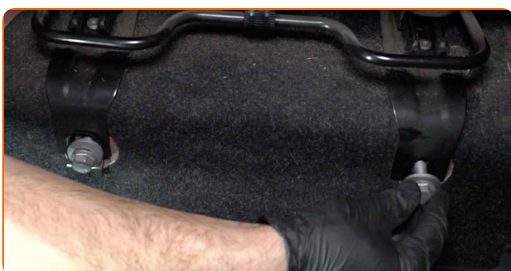
- 38** Drej fastholdelselementerne på brændstofpumpemodules dæksel for at låse det på plads. Brug en Phillips skruetrækker.



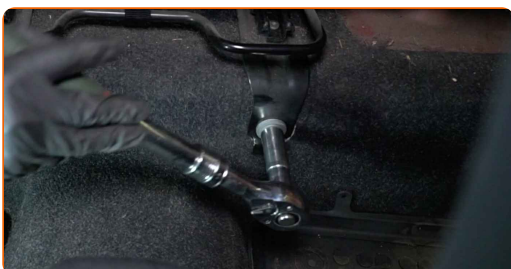
- 39** Sæt bagsædets skinner på plads igen sammen med ryglænet.



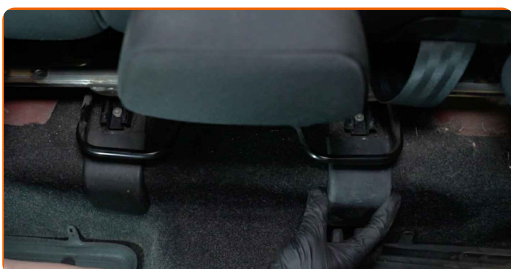
- 40** Installer fastgørelsesboltene.



- 41** Skru de forreste fastgørelselementer på de bageste sædeskinner i. Brug en topnøgle N°17. Brug en skraldenøgle.

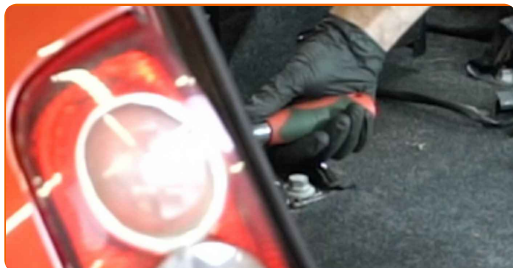


- 42** Genmonter plastikcoverne på bagsædets skinner igen.



43 Installer fastgørelsesboltene.

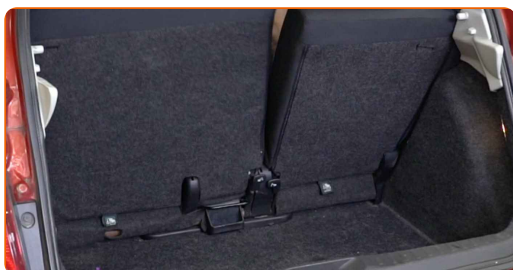
44 Skru de bageste fastgørelser til de bageste sædeskinner i. Brug en topnøgle N°17. Brug en skraldenøgle.



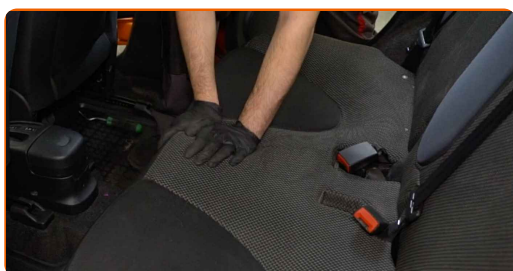
45 Genmonter plastikcoverne på bagsædets skinner igen.



46 Løft bagsædets rygstøtte.

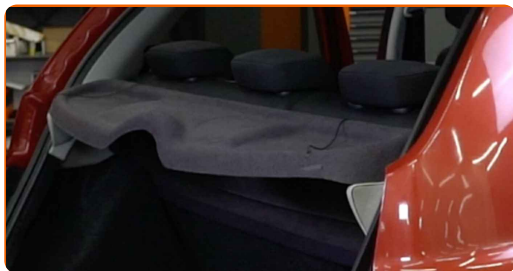


47 Geninstaller den nedre del af bagsædet.



48

Geninstaller hattehylden.

**49**

Luk bagklappen til bagagerummet.

50

Fjern kofanger beskyttelsesdækkenet.

51

Luk motorhjelman.

GODT KLARET! **SE FLERE VEJLEDNINGER**

AUTODOC – BILDELE I TOPKVALITET TIL GODE PRISER ONLINE

AUTODOC MOBILE APP: GRIB GODE TILBUD, MENS DU HANDLER BEKVEMT



+ AUTODOC

GET IT ON  **Google Play**

 **Download on the App Store**

Download

ET STORT UDVALG AF RESERVEDELE TIL DIN BIL

BRÆNDSTOFFILTER: ET BREDT UDVALG

ANSVARFRASKRIVELSE:

Dokumentet indeholder kun generelle anbefalinger, som kan være brugbare, når du udfører reparations- eller udskiftningsarbejde. AUTODOC er ikke ansvarlig for tab, skader, skader på ejendom, som erhverves under reparations- eller udskiftningsprocessen, på grund af forkert brug eller fejlfortolkning af den angivne information.

AUTODOC er ikke ansvarlig for mulige fejl og usikkerheder i denne guide. Den angivne information er til informative formål og kan ikke erstatte rådgivning fra specialister.

AUTODOC er ikke ansvarlig for forkert eller farlig brug af udstyr, værktøj og bildele. AUTODOC anbefaler på det kraftigste, at man udviser forsigtighed og tjekker sikkerhedsreglerne, når man udfører reparationer eller reparationsarbejde. Husk: brug af bildele af lav kvalitet garanterer dig ikke den nødvendige vejsikkerhed.

© Copyright 2023 – Alt indhold på denne hjemmeside, i særdeleshed tekster, fotografier og grafik er beskyttet af lov om ophavsbeskyttelse. Alle rettigheder, inklusive kopiering, oplysninger fra 3. part, redigering og oversættelse, ejes af AUTODOC SE.