



Udskift sidespejl -
NISSAN Qashqai /
Qashqai+2 I Van (J10,
JJ10E) | Brugermanvisning

TILSVARENDE VIDEOUNDERVISNING



Denne video viser udskiftningsproceduren af en tilsvarende billedel på et andet køretøj

Vigtigt!

Denne udskiftningsprocedure kan bruges til:

NISSAN Qashqai / Qashqai+2 I Van (J10, JJ10E) 2.0, NISSAN Qashqai / Qashqai+2 I Van (J10, JJ10E) 2.0 Fire-hjulstrukket

Trinene kan variere lettere afhængig af bilens udformning.

Denne undervisning er tilblevet baseret på udskiftningsproceduren for en tilsvarende billedel på: NISSAN Qashqai / Qashqai +2 I (J10, NJ10) 1.6

UDSKIFTNING: SIDESPEJL – NISSAN QASHQAI /
QASHQAI+2 I VAN (J10, JJ10E). VÆRKTØJER DU FÅR
BRUG FOR:



- Kontaktspray elektronik
- Skraldehåndtag
- Skruenøgle nr.10
- Skraldenøgle
- Plastik aftrækkerværktøj

Køb værktøj

Udskiftning: sidespejl – NISSAN Qashqai / Qashqai+2 I Van (J10, JJ10E). Råd:

- Alt arbejde bør udføres når motoren er slukket.

UDSKIFTNING: SIDESPEJL – NISSAN QASHQAI / QASHQAI+2 I VAN (J10, JJ10E). ANBEFALET RÆKKEFØLGE AF TRIN:

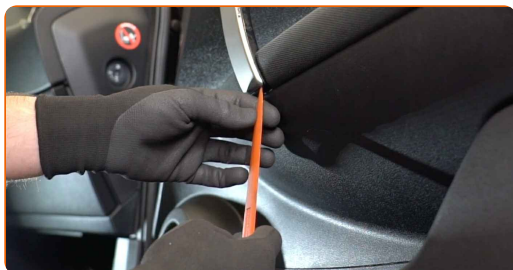
1

Åben bildøren.



2

Frigør dørhåndtagets beklædningspanel. Brug en plastik klipsptang.

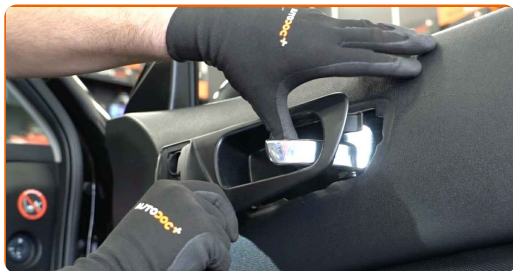


3

Skru dørhåndtagets befæstigelse af. Brug en topnøgle N°10. Brug en skraldenøgle.



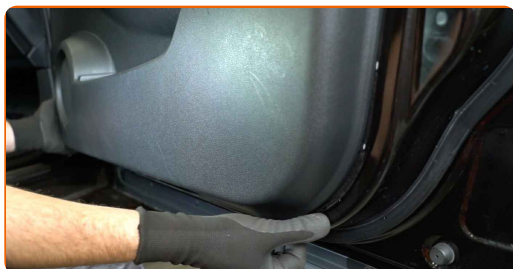
4 Fjern dørhåndtaget.



AUTODOC anbefaler:

- Udskiftning: sidespejl – NISSAN Qashqai / Qashqai+2 I Van (J10, JJ10E). For at undgå at skade delen under installation, brug ikke overdreven kraft.

5 Frigør dørbeklædning. Brug en plastik klipsptang.



Udskiftning: sidespejl – NISSAN Qashqai / Qashqai+2 I Van (J10, JJ10E). Råd fra AUTODOC:

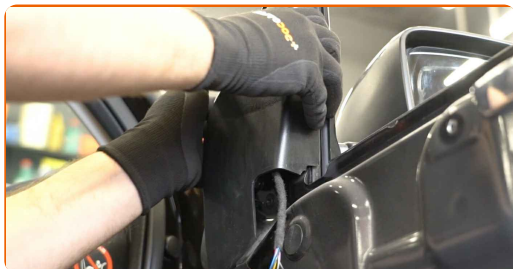
- Brug ikke overdreven kraft for at fjerne delen. Ellers ville du kunne skade den.

6 Træk stikket ud til el rudehejs fra kontakten.



7

Frigør sidespejl afdækningspanel.



AUTODOC anbefaler:

- Udsiftning: sidespejl – NISSAN Qashqai / Qashqai+2 I Van (J10, JJ10E). Brug ikke overdreven kraft når du fjerner delen da dette kunne skade den.

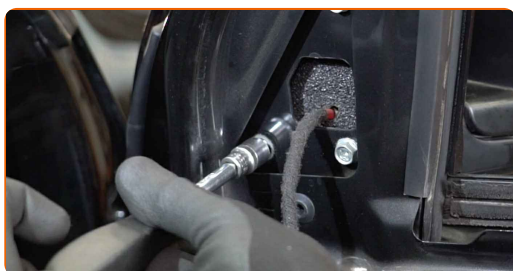
8

Frigør spejlets justeringsforbindelse fra døren. Brug en plastik klipsptang.

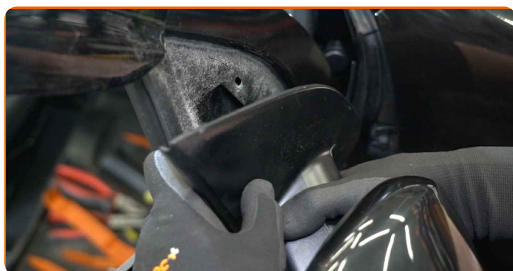


9

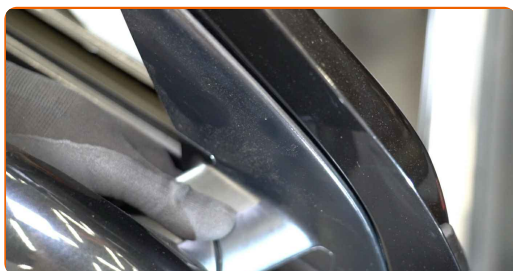
Fjern sidespejl skruen. Brug en topnøgle N°10. Brug en skraldenøgle.



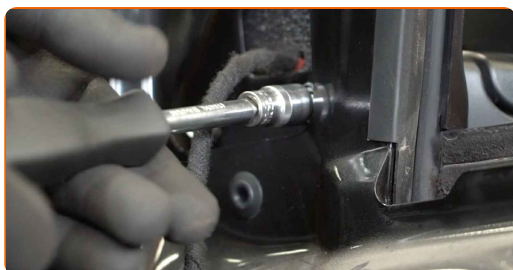
10 Fjern sidespejlet.



11 Installer det nye sidespejl.



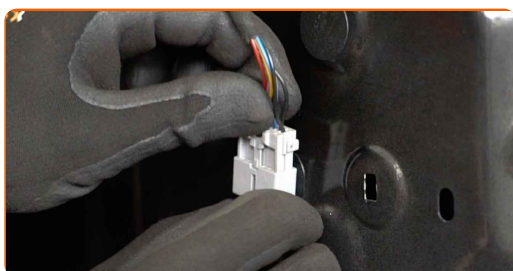
12 Skru befæstigelsen ind til sidespejlet. Brug en topnøgle N°10. Brug en skraldenøgle.



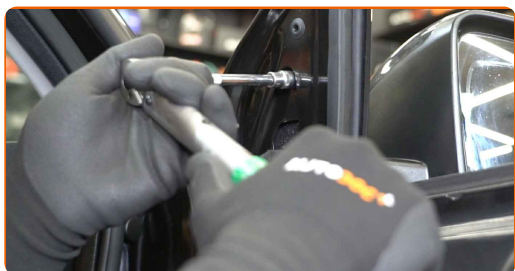
13 Behandl stikket til det elektriske sidespejls kontakt. Brug dielektrisk fedt.



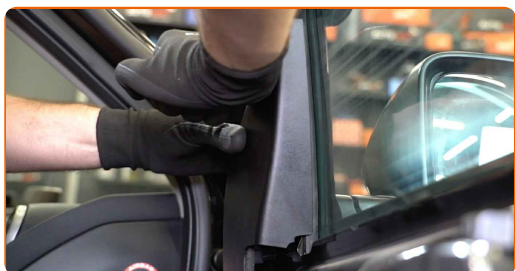
14 Fastgør sidespejl justeringsforbindelse til døren.



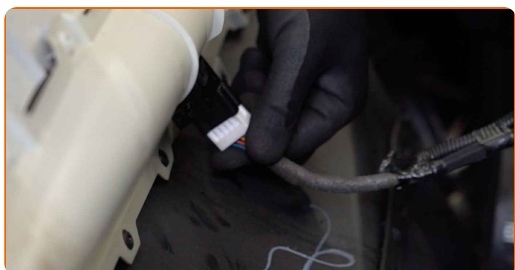
15 Stram skruerne til sidespejlet. Brug en topnøgle №10. Brug en momentnøgle. Stram den til 12 Nm moment.



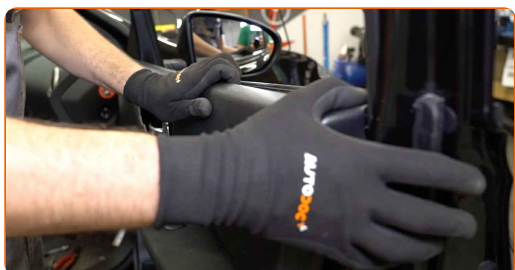
16 Fastgør sidespejlets afdækningspanel. Vær sikker på du hører et klik så den er fastlåst.



17 Forbind stikket fra el rudehejs til kontaktmodulet.



18 Geninstaller dørbeklædningen. Vær sikker på du hører et klik så den er fastlåst.

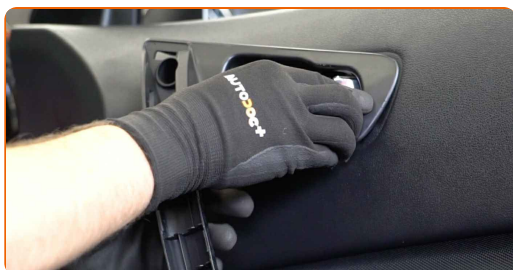


Udskiftning: sidespejl – NISSAN Qashqai / Qashqai+2 I Van (J10, JJ10E).
AUTODOC eksperter anbefaler:

- Under installation, brug ikke overdreven kraft for at undgå skade på delen.

19

Installer dørhåndtaget.

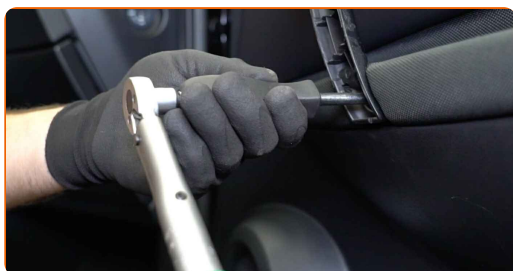


AUTODOC anbefaler:

- Udskiftning: sidespejl – NISSAN Qashqai / Qashqai+2 I Van (J10, JJ10E). Brug ikke overdreven kraft under installation. Dett kunne skade delen.

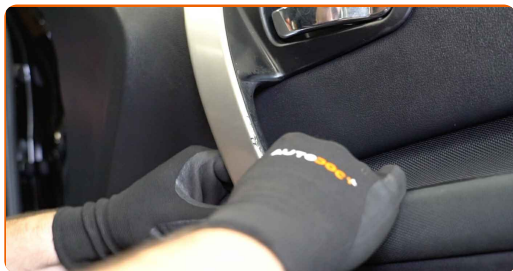
20

Stram befæstigelsen til dørhåndtaget til. Brug en topnøgle №10. Brug en momentnøgle. Stram den til 10 Nm moment.



21

Fastgør beklædningspanel til dørhåndtaget.



22

Luk bildøren.

23

Slå tændingen til. Der er nødvendigt for at sikre at komponentet fungerer korrekt.

24

Slå tændingen fra.

GODT KLARET! 

[SE FLERE VEJLEDNINGER](#)

AUTODOC – BILDELE I TOPKVALITET TIL GODE PRISER ONLINE

AUTODOC MOBILE APP: GRIB GODE TILBUD, MENS DU HANDLER BEKVEMT



+ AUTODOC

GET IT ON  **Google Play**

 **Download on the App Store**

Download

ET STORT UDVALG AF RESERVEDELE TIL DIN BIL

SIDESPEJL: ET BREDT UDVALG

ANSVARFRASKRIVELSE:

Dokumentet indeholder kun generelle anbefalinger, som kan være brugbare, når du udfører reparations- eller udskiftningsarbejde. AUTODOC er ikke ansvarlig for tab, skader, skader på ejendom, som erhverves under reparations- eller udskiftningsprocessen, på grund af forkert brug eller fejlfortolkning af den angivne information.

AUTODOC er ikke ansvarlig for mulige fejl og usikkerheder i denne guide. Den angivne information er til informative formål og kan ikke erstatte rådgivning fra specialister.

AUTODOC er ikke ansvarlig for forkert eller farlig brug af udstyr, værktøj og bildele. AUTODOC anbefaler på det kraftigste, at man udviser forsigtighed og tjekker sikkerhedsreglerne, når man udfører reparationer eller reparationsarbejde. Husk: brug af bildele af lav kvalitet garanterer dig ikke den nødvendige vejsikkerhed.

© Copyright 2023 – Alt indhold på denne hjemmeside, i særdeleshed tekster, fotografier og grafik er beskyttet af lov om ophavsbeskyttelse. Alle rettigheder, inklusive kopiering, oplysninger fra 3. part, redigering og oversættelse, ejes af AUTODOC SE.