



Udskift motorolie og filter  
- **NISSAN Serena (C23)**  
**diesel** | Brugermanvisning

## TILSVARENDE VIDEOUNDERVISNING



Denne video viser udskiftningsproceduren af en tilsvarende bildel på et andet køretøj

** Vigtigt!**

Denne udskiftningsprocedure kan bruges til:  
NISSAN Serena (C23) 2.3

Trinene kan variere lettere afhængig af bilens udformning.

Denne undervisning er tilblevet baseret på udskiftningsproceduren for en tilsvarende bildel på: NISSAN X-TRAIL (T30) 2.2 dCi 4x4

UDSKIFTNING: OLIE OG OLIEFILTER – NISSAN SERENA  
(C23). VÆRKTØJER DU VIL FÅ BRUG FOR:



- Universal rengøringspray
- Skruenøgle nr.14
- Skraldenøgle
- Skraldehåndtag
- Olieskift bakke
- Tragt
- Skærmbeskytter

**Køb værktøj**

Udskiftning: olie og oliefilter – NISSAN Serena (C23). AUTODOC eksperter anbefaler:

- Udskift oilefilter hver gang du foretager olieskift.
- Bær handsker for at undgå kontakt med varme væsker.
- Advarsel! Sluk motoren før noget arbejde påbegyndes – NISSAN Serena (C23).

**UDFØR UDSKIFTNING I FØLGENDE RÆKKEFØLGE:**

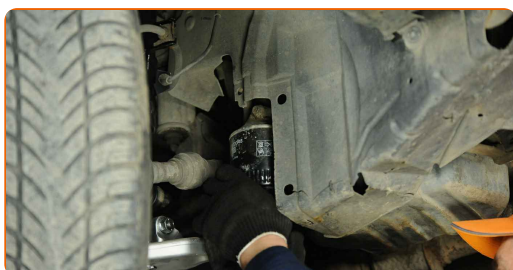
**1** Hæv bilen ved brug af donkraft eller over en smøregrav.

Udskiftning: olie og oliefilter – NISSAN Serena (C23). Råd:

- Køretøjet skal være på en jævn flade, og hvis den er i en vinkel, skal bundproppen være på det laveste punkt.

**2** Stil en spildolie beholder med plads til et indhold på mindst 6 liter under udtømningshullet.

**3** Løsne oliefilter.



**4** Kom det gamle oliefilter i beholdren.



**AUTODOC anbefaler:**

- Løft beholderen op. Olien begynder straks at løbe ud af udtømningshullet , efter du har fjernet oliefilteret.

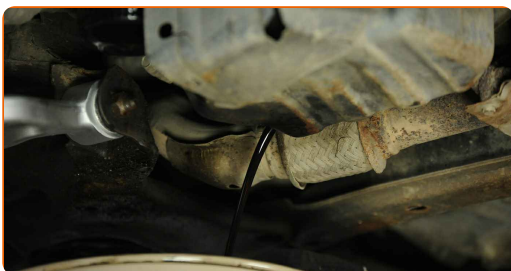
**5** Rengør oliefilterbefæstelsen. Skru det nye filterhus på.



**6** Skru bundproppen ud. Brug en topnøgle N°14. Brug en skraldenøgle.



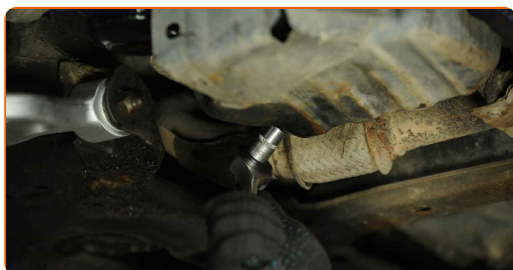
**7** Dræn den brugte olie.



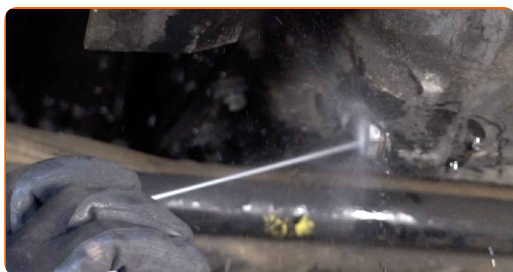
Udskiftning: olie og oliefilter – NISSAN Serena (C23). Råd fra AUTODOC:

- Advarsel, olien kan være varm.
- Vent indtil olien er løbet helt ud af udtømningshullet.

- 8** Rengør området omkring udtømningshullet på oliesump.
- 9** Skrue den nye bundskrue ind i og stram til. Brug en topnøgle N°14. Brug en momentnøgle. Stram den til 25 Nm moment.



- 10** Rengør området omkring udtømningshullet på oliesump. Brug universal rengøringsmiddel.



- 11** Sænk bilen. Åbn motorhjelmen.

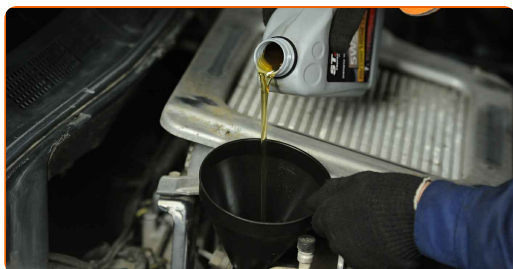
- 12** Brug et kofanger beskyttelsesdækket for at undgå skader på lak og plastik dele på bilen.

**13** Løsen oliedæksel. Fjern oliefilterets hætte.



**14** Indsæt tragten.

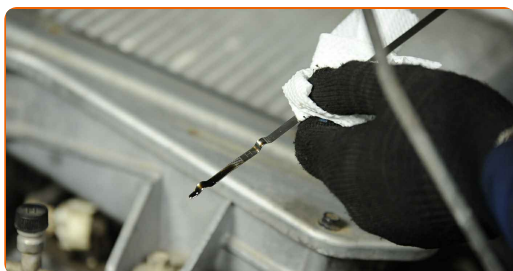
**15** Hæld ny olie i motoren i den mængde, som bilfabrikanten anbefaler.



Udskiftning: olie og oliefilter – NISSAN Serena (C23). Fagfolk anbefaler:

- Brug olien der anbefales af fabrikanten.

**16** Kontroller oliestanden ved brug af oliepinde. Tilføj olie om nødvendig.



Venligst bemærk!

- Oliestanden skal være i mellem min. og max. markeringen.

**17** Monter oliefilterets hætte.



**18** Stram oliedæksel til.

**19** Tænd motoren og lad den køre i nogle minutter. Efter at olietryks advarselslampe er gået ud, stop motoren.

**20** Tjek ved hjælp af oliepinde olieniveauet 5 minutter efter at have slukket motoren, og tilføj mere olie hvis nødvendigt.

Venligst bemærk!

- Oliestanden skal være i mellem min. og max. markeringen.
- Kontroller at oliedæksel er forsvarlig fastgjort.
- Kontroller at bundskruen til udtømningshullet og oliefiltret er tilstrækkelig strammet. Om nødvendig, stram forsigtig op.

**21** Fjern kofanger beskyttelsesdækket. Luk motorhjelm.



### Udskiftning: olie og oliefilter – NISSAN Serena (C23). Råd fra AUTODOC eksperter:

- Bemærk at olietryks advarselampen der indikere utilstrækkelig tryk i smøringssystemet, kan være tændt i længere tid en normal. Efter få øjeblikke, olien fyldes i alle kanaler og lyset slukkes.
- For at beskytte miljøet for forurening, vær sikker på at bortskaffe det brugte filter ved en genbrugsstation.

**GODT KLARET!** 

[SE FLERE VEJLEDNINGER](#)

## AUTODOC – BILDELE I TOPKVALITET TIL GODE PRISER ONLINE

**AUTODOC MOBILE APP: GRIB GODE TILBUD, MENS DU HANDLER BEKVEMT**



**+ AUTODOC**

GET IT ON  
**Google Play**

Download on the  
**App Store**

**Download**

**ET STORT UDVALG AF RESERVEDELE TIL DIN BIL**

**OLIEFILTER: ET BREDT UDVALG**

### **(i) ANSVARFRASKRIVELSE:**

Dokumentet indeholder kun generelle anbefalinger, som kan være brugbare, når du udfører reparations- eller udskiftningsarbejde. AUTODOC er ikke ansvarlig for tab, skader, skader på ejendom, som erhverves under reparations- eller udskiftningsprocessen, på grund af forkert brug eller fejlfortolkning af den angivne information.

AUTODOC er ikke ansvarlig for mulige fejl og usikkerheder i denne guide. Den angivne information er til informative formål og kan ikke erstatte rådgivning fra specialister.

AUTODOC er ikke ansvarlig for forkert eller farlig brug af udstyr, værktøj og bildele. AUTODOC anbefaler på det kraftigste, at man udviser forsigtighed og tjekker sikkerhedsreglerne, når man udfører reparationer eller reparationsarbejde. Husk: brug af bildele af lav kvalitet garanterer dig ikke den nødvendige vejsikkerhed.

© Copyright 2023 – Alt indhold på denne hjemmeside, i særdeleshed tekster, fotografier og grafik er beskyttet af lov om ophavsbeskyttelse. Alle rettigheder, inklusive kopiering, oplysninger fra 3. part, redigering og oversættelse, ejes af AUTODOC SE.