



Udskift luftfilter - **NISSAN**  
**Serena (C25) |**  
Brugermanvisning

## TILSVARENDE VIDEOUNDERVISNING



Denne video viser udskiftningsproceduren af en tilsvarende bildel på et andet køretøj

### **Vigtigt!**

Denne udskiftningsprocedure kan bruges til:  
NISSAN Serena (C25) 2.0

Trinene kan variere lettere afhængig af bilens udformning.

Denne undervisning er tilblevet baseret på udskiftningsproceduren for en tilsvarende bildel på: NISSAN X-Trail (T30) 2.5 4x4

UDSKIFTNING: LUFTFILTER – NISSAN SERENA (C25).  
VÆRKTØJER DU KUNNE FÅ BRUG FOR:



• Mikrofiber håndklæde

• Skærmbeskytter

[Køb værktøj](#)

Udskiftning: luftfilter – NISSAN Serena (C25). AUTODOC eksperter anbefaler:

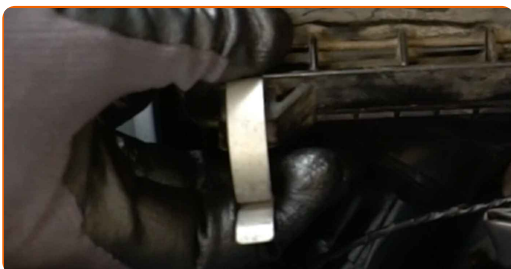
- Følg betingelserne, anbefalingerne og kravene for delens drift, angivet af fabrikanten.
- Venligst bemærk: alt arbejde der udføres på bilen – NISSAN Serena (C25) – skal foretages når motoren er slukket.

**UDFØR UDSKIFTNING I FØLGENDE RÆKKEFØLGE:**

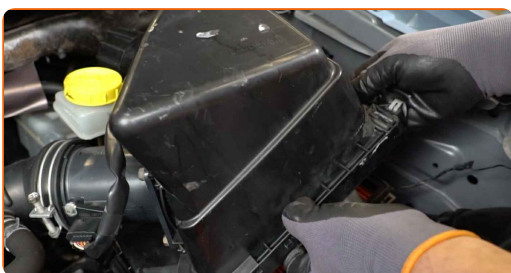
**1** Åbn motorhjelmen.

**2** Brug et kofanger beskyttelsesdækket for at undgå skader på lak og plastik dele på bilen.

**3** Frigør luftfilter dækselklemmerne.



**4** Hæv dækslet til luftfilterhuset en smule.



**5** Fjern filterelementet fra luftfilterets cover.



**6** Tildæk luftindsugningslangen med et mikrofiber håndklæde for at undgå at støv og skidt kommer ind i systemet.



**7** Rengør luftfilterdækslet og huset.



**8** Fjern mikrofiber håndklædet fra luftindsugningslangen.



**9** Indsæt et nyt filterelement i filterhuset. Vær sikker på at filterkanterne passer tæt til huset.



Udskiftning: luftfilter – NISSAN Serena (C25). Råd:

- Tjek den nuværende placering af filterelementet. Skru den ikke af.
- Bemærk! Brug kvalitets filtre – NISSAN Serena (C25).
- Under installationen, vær sikker på at undgå støv og skidt for at komme ind i luftfilterhuset.

10

Geninstaller luftfilterets dæksel. Skru den fast.



11

Tryk luftfilter dæksel ind på plads.



12

Fjern kofanger beskyttelsesdækket.

13

Luk motorhjelm.

**GODT KLARET!** 

**SE FLERE VEJLEDNINGER**

## AUTODOC – BILDELE I TOPKVALITET TIL GODE PRISER ONLINE

**AUTODOC MOBILE APP: GRIB GODE TILBUD, MENS DU HANDLER BEKVEMT**



**+ AUTODOC**

GET IT ON  
**Google Play**

Download on the  
**App Store**

**Download**

**ET STORT UDVALG AF RESERVEDELE TIL DIN BIL**

**LUFTFILTER: ET BREDT UDVALG**

### **(i) ANSVARFRASKRIVELSE:**

Dokumentet indeholder kun generelle anbefalinger, som kan være brugbare, når du udfører reparations- eller udskiftningsarbejde. AUTODOC er ikke ansvarlig for tab, skader, skader på ejendom, som erhverves under reparations- eller udskiftningsprocessen, på grund af forkert brug eller fejlfortolkning af den angivne information.

AUTODOC er ikke ansvarlig for mulige fejl og usikkerheder i denne guide. Den angivne information er til informative formål og kan ikke erstatte rådgivning fra specialister.

AUTODOC er ikke ansvarlig for forkert eller farlig brug af udstyr, værktøj og bildele. AUTODOC anbefaler på det kraftigste, at man udviser forsigtighed og tjekker sikkerhedsreglerne, når man udfører reparationer eller reparationsarbejde. Husk: brug af bildele af lav kvalitet garanterer dig ikke den nødvendige vejsikkerhed.

© Copyright 2022 – Alt indhold på denne hjemmeside, i særdeleshed tekster, fotografier og grafik er beskyttet af lov om ophavsbeskyttelse. Alle rettigheder, inklusive kopiering, oplysninger fra 3. part, redigering og oversættelse, ejes af AUTODOC GmbH.