



Udskift brændstoffilter -
NISSAN VANETTE kasse
(C22) | Brugermanvisning

TILSVARENDE VIDEOUNDERVISNING



Denne video viser udskiftningsproceduren af en tilsvarende bildel på et andet køretøj

Vigtigt!

Denne udskiftningsprocedure kan bruges til:
NISSAN VANETTE kasse (C22) 2.0 D

Trinene kan variere lettere afhængig af bilens udformning.

Denne undervisning er tilblevet baseret på udskiftningsproceduren for en tilsvarende bildel på: NISSAN X-TRAIL (T30) 2.2 dCi 4x4

UDSKIFTNING: BRÆNDSTOFFILTER – NISSAN
VANETTE KASSE (C22). LISTE OVER DE VÆRKTØJER
DU FÅR BRUG FOR:



- Universal rengøringspray
- Skruenøgle nr.10
- Skraldenøgle
- Flad Skruetrækker
- Phillips skruetrækker
- Tænger
- Skærmbeskytter

Køb værktøj

Udskiftning: brændstoffilter – NISSAN VANETTE kasse (C22). AUTODOC eksperter anbefaler:

- Sørg for en tilstrækkelig ventilation af arbejdsstedet. Brændstofdampe er giftige.
- Alt arbejde bør udføres når motoren er slukket.

UDSKIFTNING: BRÆNDSTOFFILTER – NISSAN VANETTE KASSE (C22). BRUG FØLGENDE PROCEDURE:

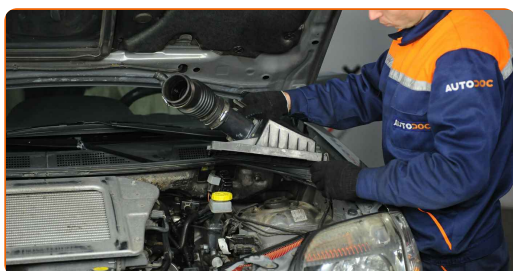
1 Åbn motorhjelmen.

2 Brug et kofanger beskyttelsesdækken for at undgå skader på lak og plastik dele på bilen.

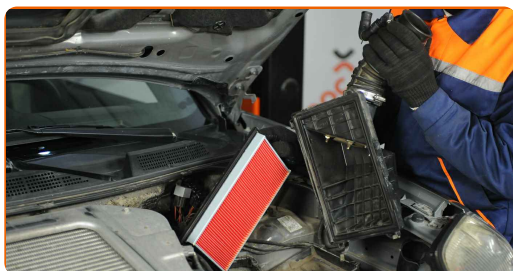
3 glid klips til filter låget på plads. Brug en skruetrækker med lige kær.



4 Tag filterets låg af.



5 Afmonter luftfilteret.



6 Afbryd krumtaphus ventilationsslange fra luftkanal.

7 Løsn luftindtagets beslag. Brug en skruetrækker med lige kær. v.



8 Frigør vakuumrøret. Brug tænger.



9 Skru boltene af luftfilterbeslaget. Brug en topnøgle N°10. Brug en skraldenøgle. Brug en Phillips skruetrækker.



10 Fjern luftfilteret sammen med dens beslag.



11 Rengør befæstigelseerne til brændstofsletterne. Brug universal rengøringsmiddel.

12 Løsen klammerne på brændstoffilter rørene. Brug tænger.



13 Løsgør slangerne fra brændstoffilteret.



Udskiftning: brændstoffilter – NISSAN VANETTE kasse (C22). AUTODOC eksperter anbefaler:

- Vær forsigtig! Brændstof kan lække fra filterbeholderen og slangerne.

14 Skru den nedre hætte af brændstoffilteret.



15 Fjern brændstoffilteret.



16 Kom den gamle filterpatron i beholderen.



17 Rengør brændstoffilterhuset og dækslet. Brug universel rengøringsmiddel.



18 Installer et nyt brændstoffilter.

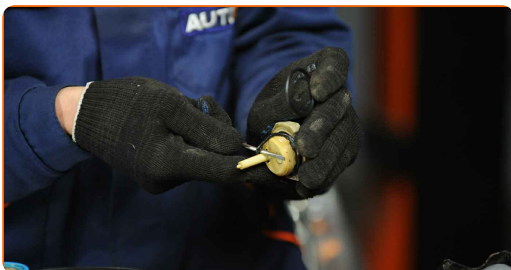


Udskiftning: brændstoffilter – NISSAN VANETTE kasse (C22). Fagfolk anbefaler:

- Under installation, sørg for at støv og skidt ikke kommer ind i brændstoffilter beholderen.
- Vær varsom kun at bruge kvalitetsfiltre.

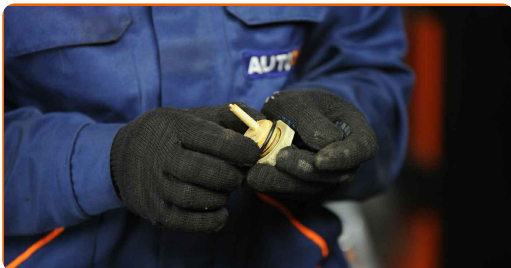
19

Fjern gummibåndet. Brug en skruetrækker med lige kærve.



20

Påsæt gummibåndet.



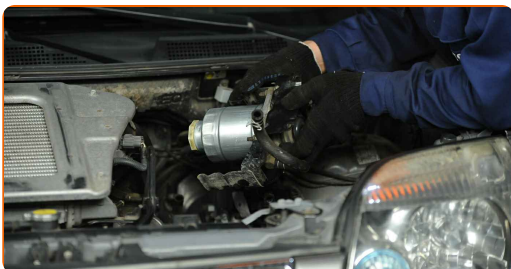
21

Monter den nedre hætte på det nye brændstoffilter.



22

Monter det nye brændstoffilter sammen med dens beslag.



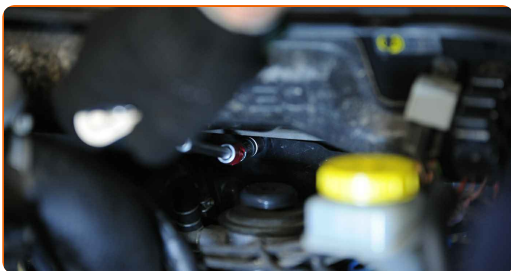
23 Fastgør slangerne til brændstoffilteret. Brug tænger.



24 Stram klammerne på brændstoffilter rørene. Brug tænger.



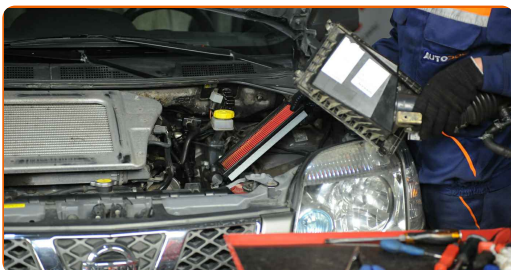
25 Skru boltene på filterbeslaget. Brug en topnøgle N°10. Brug en skraldenøgle. Brug en Phillips skruetrækker.



26 Forbind vakuumbøret. Brug tænger.



27 Monter luftfilteret.

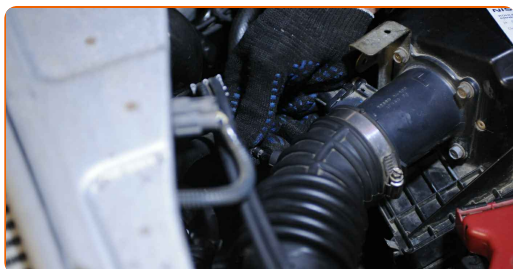


28 Geninstaller luftfilterets dæksel. Skru den fast.

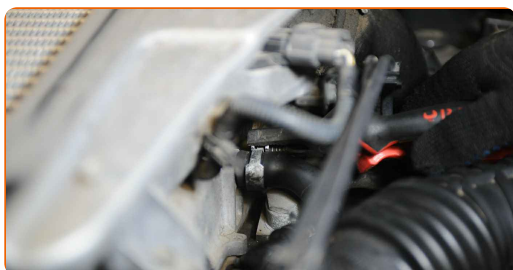
29 Pres låseclipsene til luftfilterhuset på plads. Brug en skruetrækker med lige kær.



30 Sikre befæstigelsen til luftindsugningskanalen. Brug en skruetrækker med lige kær.



31 Forbind krumtaphusventilationsslangen til luftkanalen.



32 Fjern kofanger beskyttelsesdækket.

33 Luk motorhjelm.

GODT KLARET! 

SE FLERE VEJLEDNINGER

AUTODOC – BILDELE I TOPKVALITET TIL GODE PRISER ONLINE

AUTODOC MOBILE APP: GRIB GODE TILBUD, MENS DU HANDLER BEKVEMT



+ AUTODOC

GET IT ON  **Google Play**

 **Download on the App Store**

Download

ET STORT UDVALG AF RESERVEDELE TIL DIN BIL

BRÆNDSTOFFILTER: ET BREDT UDVALG

ANSVARSFRAKRIVELSE:

Dokumentet indeholder kun generelle anbefalinger, som kan være brugbare, når du udfører reparations- eller udskiftningsarbejde. AUTODOC er ikke ansvarlig for tab, skader, skader på ejendom, som erhverves under reparations- eller udskiftningsprocessen, på grund af forkert brug eller fejlfortolkning af den angivne information.

AUTODOC er ikke ansvarlig for mulige fejl og usikkerheder i denne guide. Den angivne information er til informative formål og kan ikke erstatte rådgivning fra specialister.

AUTODOC er ikke ansvarlig for forkert eller farlig brug af udstyr, værktøj og bildele. AUTODOC anbefaler på det kraftigste, at man udviser forsigtighed og tjekker sikkerhedsreglerne, når man udfører reparationer eller reparationsarbejde. Husk: brug af bildele af lav kvalitet garanterer dig ikke den nødvendige vejsikkerhed.

© Copyright 2023 – Alt indhold på denne hjemmeside, i særdeleshed tekster, fotografier og grafik er beskyttet af lov om ophavsbeskyttelse. Alle rettigheder, inklusive kopiering, oplysninger fra 3. part, redigering og oversættelse, ejes af AUTODOC SE.