



Udskift forreste nedre
arm - **OPEL Astra Classic
Hatchback (A04) |**
Brugermanvisning

TILSVARENDE VIDEOUNDERVISNING



Denne video viser udskiftningsproceduren af en tilsvarende bildel på et andet køretøj

Vigtigt!

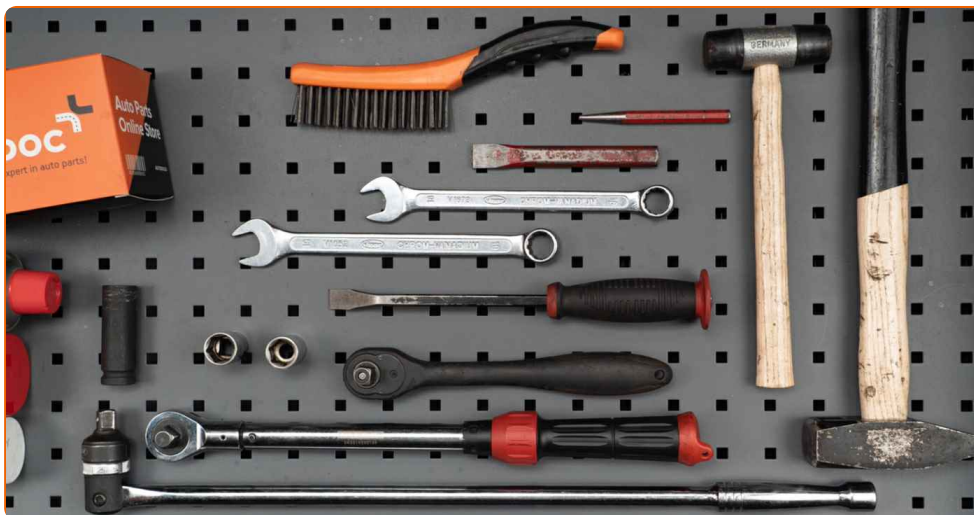
Denne udskiftningsprocedure kan bruges til:

OPEL Astra Classic Hatchback (A04) 1.6, OPEL Astra Classic Hatchback (A04) 1.3 CDTI, OPEL Astra Classic Hatchback (A04) 1.7 CDTI, OPEL Astra Classic Hatchback (A04) 1.8, OPEL Astra Classic Hatchback (A04) 1.4 (L48)

Trinene kan variere lettere afhængig af bilens udformning.

Denne undervisning er tilblevet baseret på udskiftningsproceduren for en tilsvarende bildel på: OPEL ZAFIRA B (A05) 1.8 (M75)

UDSKIFTNING: FORRESTE NEDRE ARM – OPEL ASTRA CLASSIC HATCHBACK (A04). VÆRKTØJER DU KUNNE FÅ BRUG FOR:



- Stålbørste
- WD-40 spray
- Bremsereens
- Kobber fedt
- Kombinationsnøgle №17
- Kombinationsnøgle №18
- Skruenøgle nr.18
- Skruenøgle nr.19
- Hiul slag topnøgle №17
- Skraldenøgle
- Skraldehåndtag
- Dorn
- Hammer
- Fladmejsel
- Gummihammer
- Koben
- Hydraulisk gearkasse donkraft
- Hiulstøtte

Køb værktøj

Udskiftning: forreste nedre arm – OPEL Astra Classic Hatchback (A04).
AUTODOC anbefaler:

- Udskiftningsproceduren er identisk for den venstre som den højre , nedre bæream.
- Alt arbejde bør udføres når motoren er slukket.

UDSKIFTNING: FORRESTE NEDRE ARM – OPEL ASTRA CLASSIC HATCHBACK (A04). FORETAG FØLGENDE TRIN:

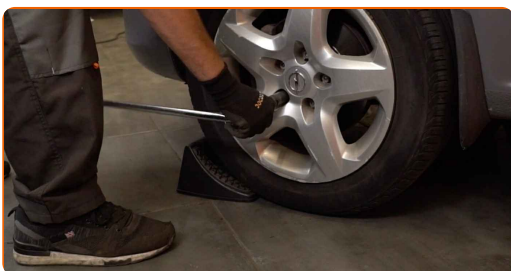
1

Sikre hjulene med klodser.



2

Løsn hjulboltene. Brug hjul slagnøgle #17.

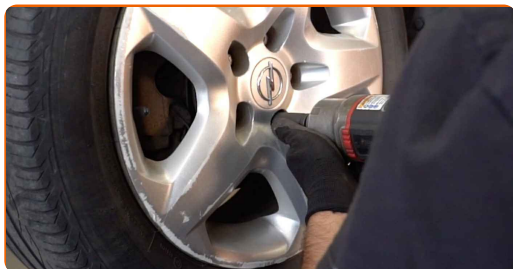


3

Hæv bilen i for og sikre den på støtter.

4

Løsen hjulboltene.

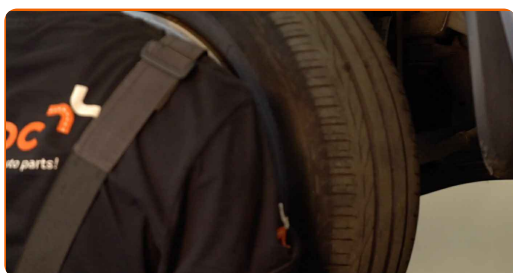


Udskiftning: forreste nedre arm – OPEL Astra Classic Hatchback (A04). Råd:

- For at undgå skader, så støt på øverste del af hjulet når boltene løsnes.

5

Fjern hjulet.



6

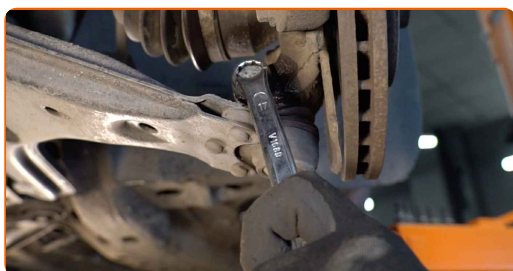
Rens alle leddene i armen. Brug en stålbørste. Brug WD-40 spray.



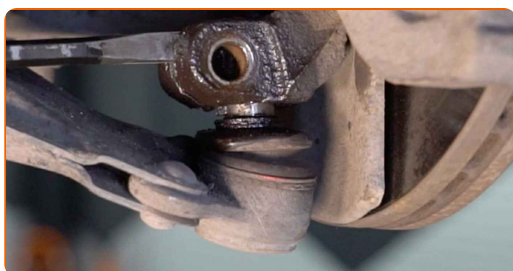
AUTODOC anbefaler:

- Udskiftning: forreste nedre arm – OPEL Astra Classic Hatchback (A04). Efter påførsel af sprayen, vent nogle få minutter.
- Brug beskyttelsesbriller.

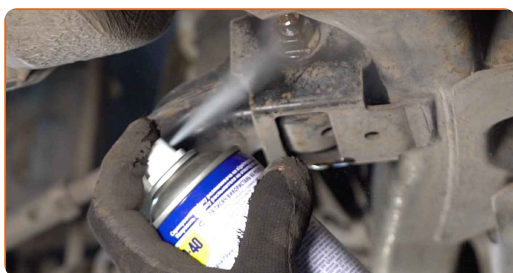
7 Skru kugleleddets beslag af styrekuglen. Brug en kombinøgle N°17. Brug en topnøgle N°19. Brug en skraldenøgle.



8 Fjern befæstigelsesbolten. Brug en drivdorn. Brug en gummihammer.



9 Rens alle leddene i armen. Brug en stålbørste. Brug WD-40 spray.

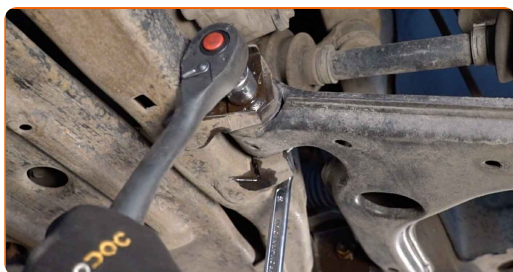


Udskiftning: forreste nedre arm – OPEL Astra Classic Hatchback (A04).
AUTODOC eksperter anbefaler:

- Efter påførsel af spray, vent få minutter.
- Brug beskyttelsesbriller.

10

Løsne den foreste fastgørelse af bæreamen. Brug en topnøgle №18. Brug en kombinøgle №18. Brug en skraldenøgle.



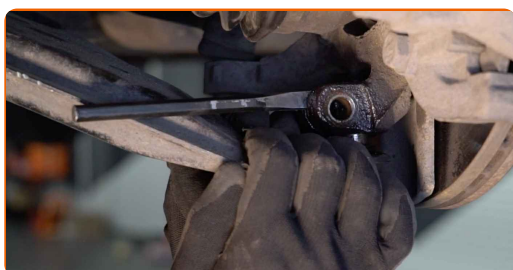
11

Løsne den bagerste fastgørelse af bæreamen. Brug en topnøgle №18. Brug en kombinøgle №18. Brug en skraldenøgle.



12

Frigør befæstigelse som forbinder bæreamens styrekugle til styrespindlen. Brug en flad metalmejsel. Brug en hammer.



13 Tag den nedre arm af styrekuglen.



14 Fjern befæstigelsesboltene.



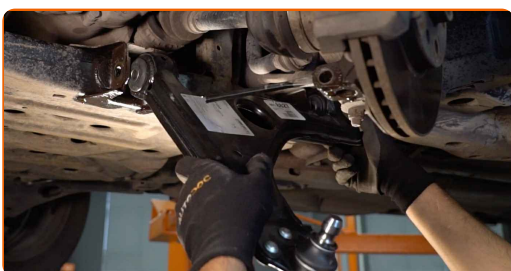
15 Fjern armen. Brug et koben.



16 Rens montagesædet og gevind af ophængsarmen. Brug en stålbørste. Brug WD-40 spray.



17 Installer en ny arm. Brug et koben.



Udskiftning: forreste nedre arm – OPEL Astra Classic Hatchback (A04). Råd fra AUTODOC:

- Under installationsprocessen, må du kan bruge nye bolte og møtrikker.
- Du må ikke skade kugleleddets dæksel.

18

Installer fastgørelsesboltene.



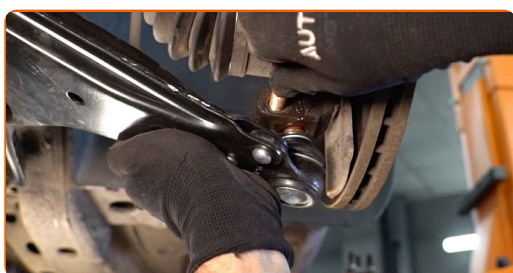
19

Forbind den nedre arm til styrekuglen.



20

Installer fastgørelsesbolt.



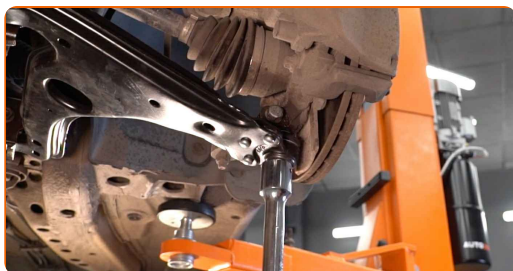
21 Skru befæstigelseerne til kugleledet fast. Brug en topnøgle №19. Brug en kombinøgle №17. Brug en skraldenøgle.



22 Stram kugleledet fastgørelse. Brug en topnøgle №19. Brug en kombinøgle №17. Brug en momentnøgle. Stram den til 50 Nm moment.



23 Støt armen. Brug en hydraulisk løfteenhed.



24 Skru forarmens fastgørelse på. Brug en kombinøgle № 18. Brug en topnøgle №18. Brug en skraldenøgle.



- 25** Skru den bageste befæstigelse fast der forbinder bæreamen med underrammen. Brug en kombinøgle N° 18. Brug en topnøgle N°18. Brug en skraldenøgle.



- 26** Stram den bageste befæstigelse til bæreamen. Brug en kombinøgle N° 18. Brug en topnøgle N°18. Brug en momentnøgle. Stram den til 90 Nm moment.+90°



AUTODOC anbefaler:

- **Vigtigt! Sørg for at bruge nye skruer.**

- 27** Stram foreste befæstigelse der forbinder bæreamen med underrammen. Brug en kombinøgle N° 18. Brug en topnøgle N°18. Brug en momentnøgle. Stram den til 90 Nm moment.+90°

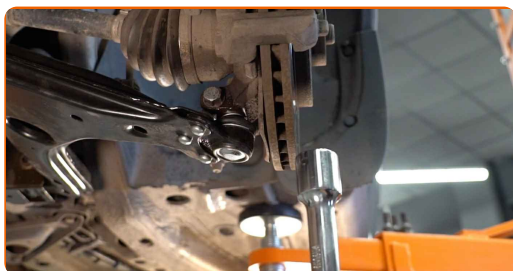


AUTODOC anbefaler:

- **Vigtigt! Sørg for at bruge nye skruer.**

28

Fjern støtten under armen.

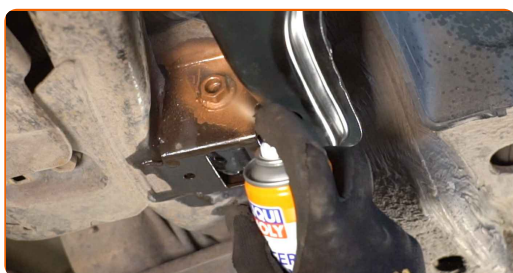


AUTODOC anbefaler:

- **Udskiftning: forreste nedre arm – OPEL Astra Classic Hatchback (A04). Sænk gearkasse donkraften glat, uden ryk, for at undgå skade på komponenter og mekaniske dele.**

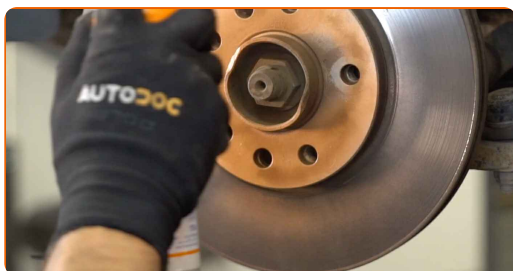
29

Behandel alle leddene. Brug kobberfedt.



30

Rens hjulets montagesæde. Brug en stålborste. Behandl kontaktfladen. Brug kobberfedt.



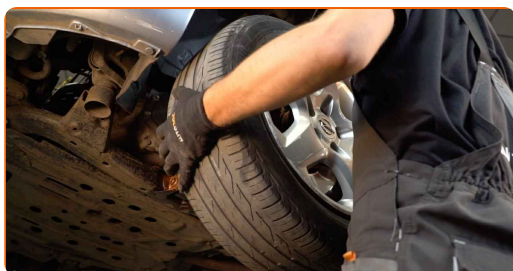
31 Rengør bremseskivens overflade. Brug bremsrens.



Udskiftning: forreste nedre arm – OPEL Astra Classic Hatchback (A04). Råd fra AUTODOC:

- Efter påførsel af spray, vent få minutter.

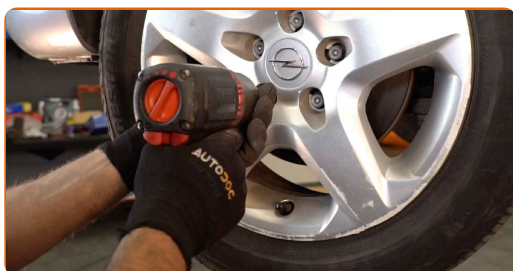
32 Installer hjulet.



Udskiftning: forreste nedre arm – OPEL Astra Classic Hatchback (A04). Fagfolk anbefaler:

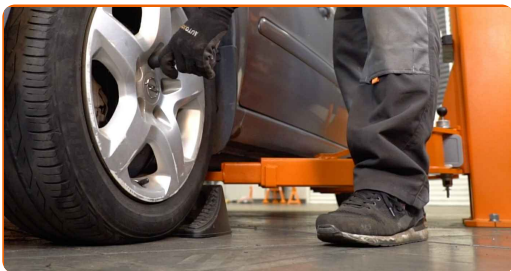
- For at undgå skader, hold hjulet oppe når befæstigelsesboltene skrues ind.

33 Skru hjulboltene til. Brug hjul slagnøgle #17.



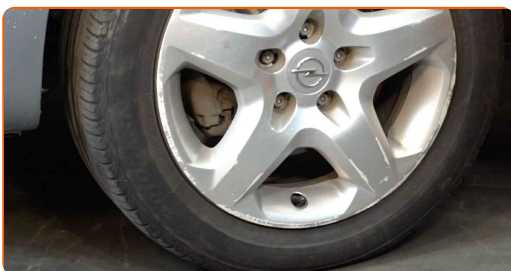
34

Sænk bilen og stram hjulboltene på kryds med. Brug en momentnøgle. Stram den til 110 Nm moment.



35

Fjern donkraft og klodser.



GODT KLARET! 

[SE FLERE VEJLEDNINGER](#)

AUTODOC – BILDELE I TOPKVALITET TIL GODE PRISER ONLINE

AUTODOC MOBILE APP: GRIB GODE TILBUD, MENS DU HANDLER BEKVEMT



+ AUTODOC

GET IT ON
Google Play

Download on the
App Store

Download

ET STORT UDVALG AF RESERVEDELE TIL DIN BIL

BÆREARM: ET BREDT UDVALG

ANSVARFRASKRIVELSE:

Dokumentet indeholder kun generelle anbefalinger, som kan være brugbare, når du udfører reparations- eller udskiftningsarbejde. AUTODOC er ikke ansvarlig for tab, skader, skader på ejendom, som erhverves under reparations- eller udskiftningsprocessen, på grund af forkert brug eller fejlfortolkning af den angivne information.

AUTODOC er ikke ansvarlig for mulige fejl og usikkerheder i denne guide. Den angivne information er til informative formål og kan ikke erstatte rådgivning fra specialister.

AUTODOC er ikke ansvarlig for forkert eller farlig brug af udstyr, værktøj og bildele. AUTODOC anbefaler på det kraftigste, at man udviser forsigtighed og tjekker sikkerhedsreglerne, når man udfører reparationer eller reparationsarbejde. Husk: brug af bildele af lav kvalitet garanterer dig ikke den nødvendige vejsikkerhed.

© Copyright 2023 – Alt indhold på denne hjemmeside, i særdeleshed tekster, fotografier og grafik er beskyttet af lov om ophavsbeskyttelse. Alle rettigheder, inklusive kopiering, oplysninger fra 3. part, redigering og oversættelse, ejes af AUTODOC SE.