



Udskift støddæmper bag

- **OPEL Astra Classic**

Sedan (A04) |

Brugermanvisning

TILSVARENDE VIDEOUNDERVISNING



Denne video viser udskiftningsproceduren af en tilsvarende bildel på et andet køretøj

Vigtigt!

Denne udskiftningsprocedure kan bruges til:

OPEL Astra Classic Sedan (A04) 1.7 CDTi, OPEL Astra Classic Sedan (A04) 1.6, OPEL Astra Classic Sedan (A04) 1.8 (L69)

Trinene kan variere lettere afhængig af bilens udformning.

Denne undervisning er tilblevet baseret på udskiftningsproceduren for en tilsvarende bildel på: OPEL Astra H Sedan (A04) 1.6 (L69)

**UDSKIFTNING: STØDDÆMPER – OPEL ASTRA CLASSIC
SEDAN (A04). VÆRKTØJER DU VIL FÅ BRUG FOR:**



- Stålbørste
- WD-40 spray
- Bremserens
- Kobber fedt
- Skraldehåndtag
- Skruenøgle nr.E18
- Skruenøgle nr.E20
- Hjul slag topnøgle №17
- Skraldenøgle
- Gevindskær
- Hydraulisk gearkasse donkraft
- Hjulstøtte

Køb værktøj

Udskiftning: støddæmper – OPEL Astra Classic Sedan (A04). AUTODOC eksperter anbefaler:

- Begge støddæmpere på bagerste ophæng bør udskiftes samtidig.
- Udskiftningsproceduren er identisk for venstre og højre støddæmper af det bagerste ophæng.
- Venligst bemærk: alt arbejde der udføres på bilen – OPEL Astra Classic Sedan (A04) – skal foretages når motoren er slukket.

UDFØR UDSKIFTNING I FØLGENDE RÆKKEFØLGE:

1 Sikre hjulene med klodser.

2 Løsn hjulboltene. Brug hjul slagnøgle #17.



3 Hæv bilen i bag og sikre den på støtter.

4 Løsen hjulboltene.



AUTODOC anbefaler:

- Advarsel! For at undgå skade, hold på hjulet mens befæstigelses boltene løsnes.
OPEL Astra Classic Sedan (A04)

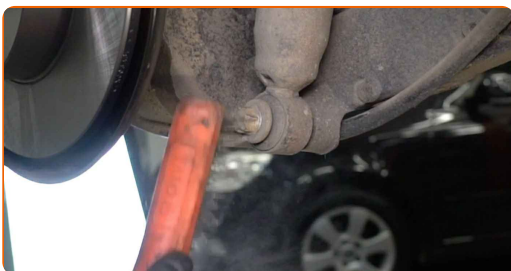
5

Fjern hjulet.



6

Rengør støddæmper fastgørelserne. Brug en stålborste. Brug WD-40 spray.



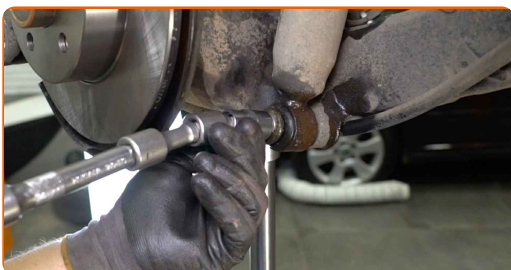
7

Understøt bageste hjulophængs vange. Brug en hydraulisk løfteenhed.

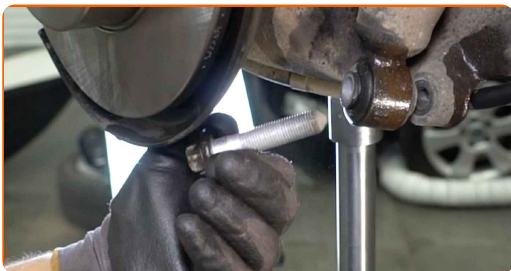


8

Skrue de nedre skrue af støddæmperen. Brug en topnøgle N°E20. Brug en vridenøgle.



9 Fjern befæstigelsesbolten.



10 Skru den øvre fastgørelse af støddæmperen. Brug en topnøgle N°E18. Brug en vridenøgle.



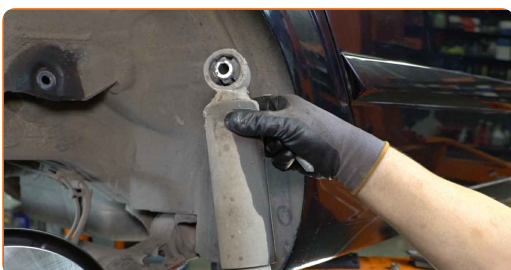
AUTODOC anbefaler:

- OPEL Astra Classic Sedan (A04) – For at undgå skade, hold på støddæmperen mens befæstigelses boltene løsnes.

11 Fjern befæstigelsesbolten.



12 Fjern støddæmperen.



13

Rengør støddæmperens beslag sæde. Brug en stålbørste. Brug WD-40 spray.



Udskiftning: støddæmper – OPEL Astra Classic Sedan (A04). AUTODOC anbefaler:

- Før du monterer en ny støddæmper, skal du pumpe den 3-5 gange manuelt.

14

Placer støddæmperen i hjulkassen og skru den fast.

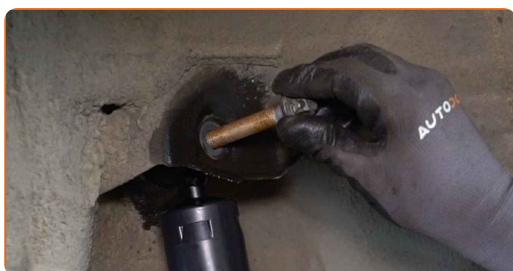


AUTODOC anbefaler:

- OPEL Astra Classic Sedan (A04) – For at undgå skade, hold på støddæmperen mens befæstigelses boltene strammes.

15

Installer fastgørelsesboltene.



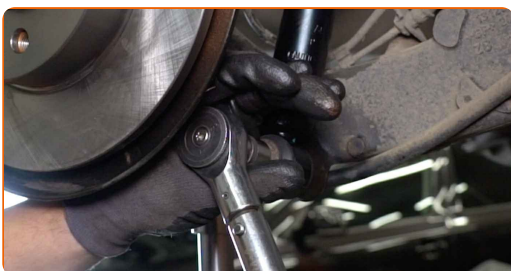
16 Skru den øvre befæstigelse på støddæmperen. Brug en topnøgle N°E18. Brug en skraldenøgle.

17 Fastgør den nedre befæstigelsen af støddæmperen. Brug en topnøgle N°E20. Brug en skraldenøgle.

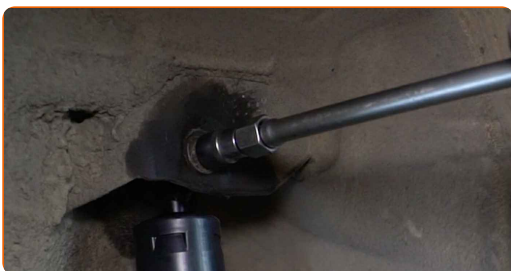
18 Hæv den hydrauliske donkraft med 10-15 cm.



19 Stram den nedre fastgørelse på støddæmperen. Brug en topnøgle N°E20. Brug en momentnøgle. Stram den til 130 Nm moment.



20 Stram det øvre beslag på støddæmperen. Brug en topnøgle N°E18. Brug en momentnøgle. Stram den til 90 Nm moment.



21 Fjern monteringen fra under den bagerske akselstang.



AUTODOC anbefaler:

- OPEL Astra Classic Sedan (A04) – Sænk ikke gearkasse donkraften aggressivt for at undgå at skade komponenter og mekaniske dele på bilen.

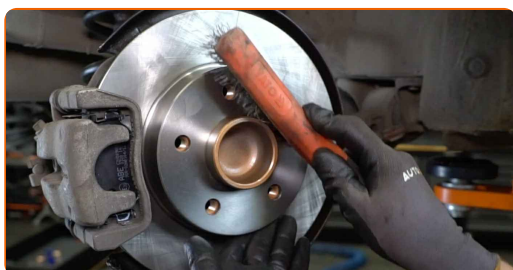
22

Behandel støddæmper befæstelserne. Brug kobberfedt.



23

Rens hjulets montagesæde. Brug en stålbørste.



24

Behandle overfladen hvor bremsekiven har kontaktflade til hjulnavet. Brug kobberfedt.



25

Rengør bremsekivens overflade. Brug bremserens.

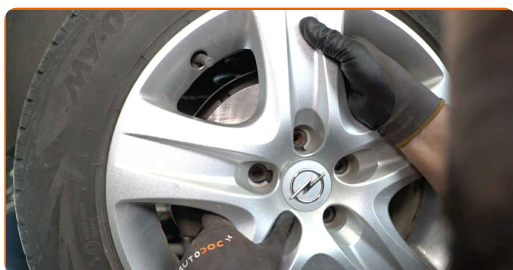


AUTODOC anbefaler:

- Udskiftning: støddæmper – OPEL Astra Classic Sedan (A04). Efter påførsel af sprayen, vent nogle få minutter.

26

Installer hjulet.



AUTODOC anbefaler:

- Vigtigt! Hold på hjulet mens befæstigelses boltene strammes. OPEL Astra Classic Sedan (A04)

27

Skru hjulboltene til. Brug hjul slagnøgle #17.



28

Sænk bilen og stram hjulboltene på kryds med. Brug hjul slagnøgle #17. Brug en momentnøgle. Stram den til 110 Nm moment.



29

Fjern donkraft og klodser.



GODT KLARET! 

SE FLERE VEJLEDNINGER

AUTODOC – BILDELE I TOPKVALITET TIL GODE PRISER ONLINE

AUTODOC MOBILE APP: GRIB GODE TILBUD, MENS DU HANDLER BEKVEMT



+ AUTODOC

GET IT ON
Google Play

Download on the
App Store

Download

ET STORT UDVALG AF RESERVEDELE TIL DIN BIL

STØDDÆMPER: ET BREDT UDVALG

ANSVARFRASKRIVELSE:

Dokumentet indeholder kun generelle anbefalinger, som kan være brugbare, når du udfører reparations- eller udskiftningsarbejde. AUTODOC er ikke ansvarlig for tab, skader, skader på ejendom, som erhverves under reparations- eller udskiftningsprocessen, på grund af forkert brug eller fejlfortolkning af den angivne information.

AUTODOC er ikke ansvarlig for mulige fejl og usikkerheder i denne guide. Den angivne information er til informative formål og kan ikke erstatte rådgivning fra specialister.

AUTODOC er ikke ansvarlig for forkert eller farlig brug af udstyr, værktøj og bildele. AUTODOC anbefaler på det kraftigste, at man udviser forsigtighed og tjekker sikkerhedsreglerne, når man udfører reparationer eller reparationsarbejde. Husk: brug af bildele af lav kvalitet garanterer dig ikke den nødvendige vejsikkerhed.

© Copyright 2023 – Alt indhold på denne hjemmeside, i særdeleshed tekster, fotografier og grafik er beskyttet af lov om ophavsbeskyttelse. Alle rettigheder, inklusive kopiering, oplysninger fra 3. part, redigering og oversættelse, ejes af AUTODOC SE.