



Udskift hjulcylinder -
OPEL Astra F Caravan
(T92) | Brugermanvisning

TILSVARENDE VIDEOUNDERVISNING



Denne video viser udskiftningsproceduren af en tilsvarende bildel på et andet køretøj

Vigtigt!

Denne udskiftningsprocedure kan bruges til:

OPEL Astra F Caravan (T92) 1.7 TDS (F08, C05), OPEL Astra F Caravan (T92) 1.7 D (F08, C05), OPEL Astra F Caravan (T92) 1.4 i (F08, C05), OPEL Astra F Caravan (T92) 1.4 Si (F08, C05), OPEL Astra F Caravan (T92) 1.6 i (F08, C05), OPEL Astra F Caravan (T92) 1.6 Si (F08, C05), OPEL Astra F Caravan (T92) 1.8 i (F08, C05), OPEL Astra F Caravan (T92) 2.0 i (F08, C05), OPEL Astra F Caravan (T92) 1.7 TD (F08, C05), OPEL Astra F Caravan (T92) 1.8 i 16V (F08, C05), OPEL Astra F Caravan (T92) 1.6 i 16V (F08, C05), OPEL Astra F Caravan (T92) 1.4 (F08, C05), OPEL Astra F Caravan (T92) 1.6 (F08, C05)

Trinene kan variere lettere afhængig af bilens udformning.

Denne undervisning er tilblevet baseret på udskiftningsproceduren for en tilsvarende bildel på: OPEL Corsa B Hatchback (S93) 1.4 i (F08, F68, M68)

UDSKIFTNING: HJULCYLINDER – OPEL ASTRA F
CARAVAN (T92). VÆRKTØJER DU VIL FÅ BRUG FOR:



- Stålbørste
- WD-40 spray
- Kobber fedt
- Skruenøgle nr.10
- Kombinationsnøgle N°9
- Kombinationsnøgle N°24
- Kravemøtriknøgle N° 10
- Hjul slag topnøgle N°17
- Skraldenøgle
- Skraldehåndtag
- Flad næb tænger
- Gummihammer
- Flad Skruetrækker
- Koben
- Hjulstøtte

Køb værktøj

Udskiftning: hjulcylinder – OPEL Astra F Caravan (T92). AUTODOC eksperter anbefaler:

- Udskift hjulbremse cylindre på bageste tromlebremser parvis.
- Udskiftnings proceduren er identisk for højre og venstre hjulbremse cylindre for de bageste tromlebremser.
- Alt arbejde bør udføres når motoren er slukket.

UDSKIFTNING: HJULCYLINDER – OPEL ASTRA F CARAVAN (T92). ANBEFALET RÆKKEFØLGE AF TRIN:

1

Sikre hjulene med klodser.



2

Løsn hjulboltene. Brug hjul slagnøgle #17.



3

Hæv bilen i bag og sikre den på støtter.

4 Løsen hjulboltene.



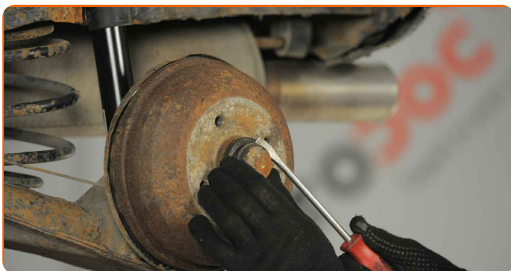
Udskiftning: hjulcylinder – OPEL Astra F Caravan (T92). Råd fra AUTODOC:

- For at undgå skader, så støt på øverste del af hjulet når boltene løsnes.

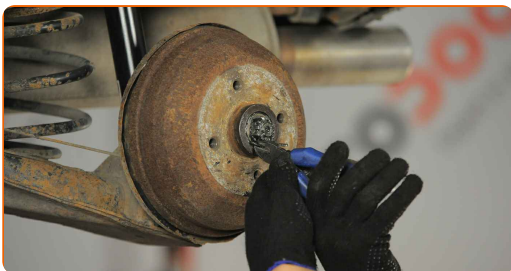
5 Fjern hjulet.



6 Fjern hjullejets beskyttelseshætte. Brug en skruetrækker med lige kærv.



7 Fjern splitten som sikrer navets møtrik. Brug rundtænger.



8

Skru møtrikken af akslens hjulnav. Brug en kombinøgle N° 24.



9

Fjern bremsetromlen.



Udskiftning: hjulcylinder – OPEL Astra F Caravan (T92). Fagfolk anbefaler:

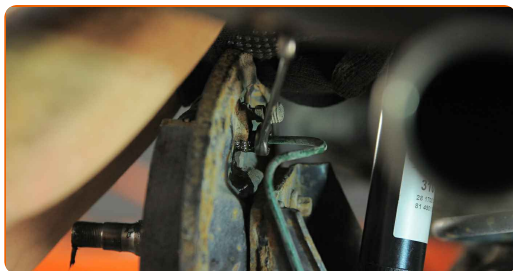
- Undersøg bremsetromlen. Udskift den om nødvendigt.

10

Skru befæstigelse af der forbinder bremserøret med hjulcylinderen. Brug en åben ringnøgle #10.

11

Frigør bremserøret.

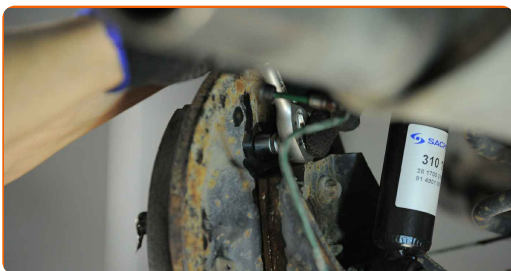


Udskiftning: hjulcylinder – OPEL Astra F Caravan (T92). AUTODOC anbefaler:

- Tilstop omgående bremseslangens åbne ende, for at forhindre væskelækage og indtrængen af skidt i hydrauliksystemet.

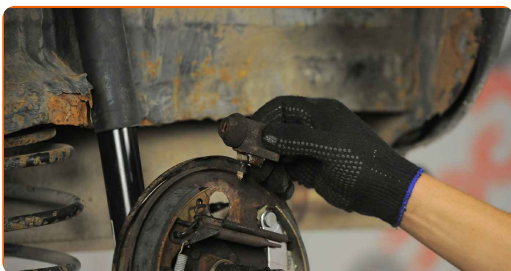
12

Skru hjulcylinderens befæstigelse af. Brug en topnøgle №10. Brug en skraldenøgle.



13

Fjern bremsecylinderen fra bagpladen. Brug et koben.



14

Rens bremsetromlen. Brug en stålbørste. Brug WD-40 spray.

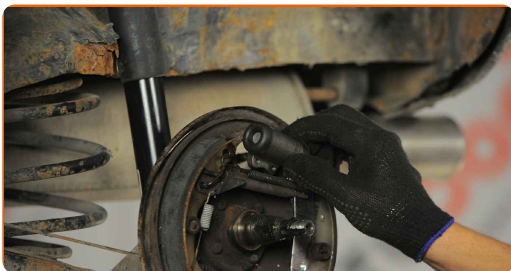
15

Rengør bremseslangens monteringssted samt bremsetromlens monteringsbolte på OPEL Astra F Caravan (T92).



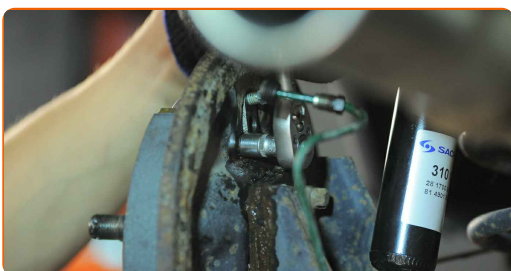
16

Monter et nyt bremsecylinder.



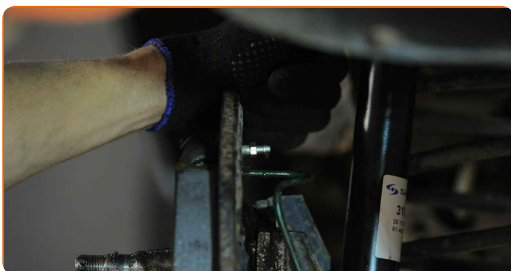
17

Stram befæstigelseerne til hjulcyklinderen. Brug en topnøgle N°10. Brug en momentnøgle. Stram den til 10 Nm moment.



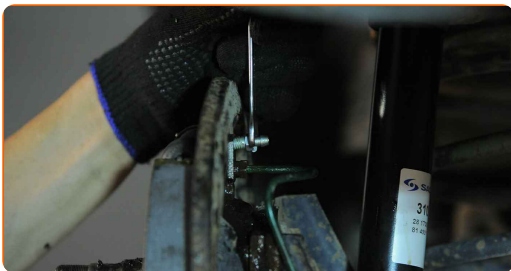
18

Fastgør bremserøret. Brug en åben ringnøgle #10.



19

Dræn bremsecylinderets system. Brug en kombinøgle N° 9.



Udskiftning: hjulcylinder – OPEL Astra F Caravan (T92). Råd:

- Sørg for at sætte beskyttelseshætten på drænventilen.

20 Stram befæstigelseerne der forbinder bremserøret til hjulcylinderen. Brug en åben ringnøgle #10. Brug en momentnøgle. Stram den til 15 Nm moment.

21 Rengør navet. Brug en stålbørste. Behandl kontaktfladen. Brug kobberfedt.

22 Monter en tromle.



23 Skru hjulnavets fastgørelse i. Brug en kombinøgle № 24. Brug en skraldenøgle.



24 Monter splitten til navlejets møtrik. Brug rundtænger.



25 Monter hjullejets beskyttelseshætte. Brug en gummihammer.



- 26** Rens hjulets montagesæde. Brug en stålbørste. Behandl overfladen hvor hjulremmen berører bremsetromlen. Brug kobberfedt.



- 27** Installer hjulet.



Udskiftning: hjulcylinder – OPEL Astra F Caravan (T92). AUTODOC eksperter anbefaler:

- For at undgå skader, hold hjulet oppe når befæstigelsesboltene skrues ind.

- 28** Skru hjulboltene til. Brug hjul slagnøgle #17.



- 29** Sænk bilen og stram hjulboltene på kryds med. Brug hjul slagnøgle #17. Brug en momentnøgle. Stram den til 110 Nm moment.



- 30** Fjern donkraft og klodser.



AUTODOC anbefaler:

- Dræn bremsesystemet efter udskiftning af cylinderen på OPEL Astra F Caravan (T92).
- Vigtigt! Udskiftning: hjulcylinder – OPEL Astra F Caravan (T92). Efterse bremsevæske niveau i ekspansionsbeholderen og fyld op om nødvendig.
- Udfør testbremsning ved gennemsnitlig hastighed, OPEL Astra F Caravan (T92) må ikke trække til siden.

31

Juster mellemrummet mellem bremseskoene og tromlen på OPEL Astra F Caravan (T92), ved at trykke på bremsepedalen 10-15 gange.



GODT KLARET! 

[SE FLERE VEJLEDNINGER](#)

AUTODOC – BILDELE I TOPKVALITET TIL GODE PRISER ONLINE

AUTODOC MOBILE APP: GRIB GODE TILBUD, MENS DU HANDLER BEKVEMT



+ AUTODOC

GET IT ON
Google Play

Download on the
App Store

Download

ET STORT UDVALG AF RESERVEDELE TIL DIN BIL

HJULCYLINDER: ET BREDT UDVALG

ANSVARFRASKRIVELSE:

Dokumentet indeholder kun generelle anbefalinger, som kan være brugbare, når du udfører reparations- eller udskiftningsarbejde. AUTODOC er ikke ansvarlig for tab, skader, skader på ejendom, som erhverves under reparations- eller udskiftningsprocessen, på grund af forkert brug eller fejlfortolkning af den angivne information.

AUTODOC er ikke ansvarlig for mulige fejl og usikkerheder i denne guide. Den angivne information er til informative formål og kan ikke erstatte rådgivning fra specialister.

AUTODOC er ikke ansvarlig for forkert eller farlig brug af udstyr, værktøj og bildele. AUTODOC anbefaler på det kraftigste, at man udviser forsigtighed og tjekker sikkerhedsreglerne, når man udfører reparationer eller reparationsarbejde. Husk: brug af bildele af lav kvalitet garanterer dig ikke den nødvendige vejsikkerhed.

© Copyright 2023 – Alt indhold på denne hjemmeside, i særdeleshed tekster, fotografier og grafik er beskyttet af lov om ophavsbeskyttelse. Alle rettigheder, inklusive kopiering, oplysninger fra 3. part, redigering og oversættelse, ejes af AUTODOC SE.