



Udskift bremseklodser
bag - **OPEL Astra G
Classic Sedan (T98) |**
Brugermanvisning

TILSVARENDE VIDEOUNDERVISNING



Denne video viser udskiftningsproceduren af en tilsvarende bildel på et andet køretøj

Vigtigt!

Denne udskiftningsprocedure kan bruges til:

OPEL Astra G Classic Sedan (T98) 1.6 16V (F69), OPEL Astra G Classic Sedan (T98) 1.4 16V (F69)

Trinene kan variere lettere afhængig af bilens udformning.

Denne undervisning er tilblevet baseret på udskiftningsproceduren for en tilsvarende bildel på: OPEL ZAFIRA B (A05) 1.8 (M75)

UDSKIFTNING: BREMSEKLODSE – OPEL ASTRA G CLASSIC SEDAN (T98). LISTE OVER DE VÆRKTØJER DU FÅR BRUG FOR:



- Stålbørste
- WD-40 spray
- Bremserens
- Anti-hvin smøremiddel
- Kobber fedt
- Skruenøgle nr.11
- Skruenøgle nr.13
- Kombinationsnøgle N°11
- Kombinationsnøgle N°13
- Kombinationsnøgle N°17
- Hjul slag topnøgle N°17
- Skraldenøgle
- Skraldehåndtag
- Bremsestempelværktøj
- Bremseudlufter sæt
- Bremseslange clips
- Koben
- Hjulstøtte

Køb værktøj

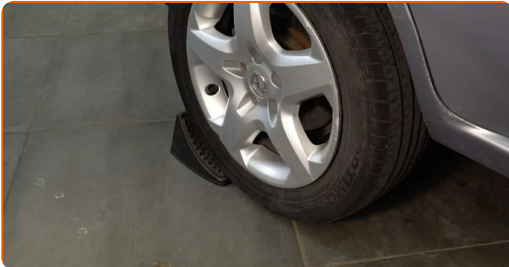
Udskiftning: bremseklodser – OPEL Astra G Classic Sedan (T98). AUTODOC anbefaler:

- Udfør udskiftningen af bremseklodser i hele sæt på hver aksel. Dette giver en effektiv bremsning.
- Udskiftningsproceduren er identisk for alle bremseklodser på samme aksel.
- Alt arbejde bør udføres når motoren er slukket.

UDSKIFTNING: BREMSEKLODSE – OPEL ASTRA G CLASSIC SEDAN (T98). BRUG FØLGENDE PROCEDURE:

1 Åbn motorhjelmen. Løsen bremsebeholderens dæksel.

2 Sikre hjulene med klodser.



3 Løsn hjulboltene. Brug hjul slagnøgle #17.



4 Hæv bilen i bag og sikre den på støtter.

5 Løsen hjulboltene.



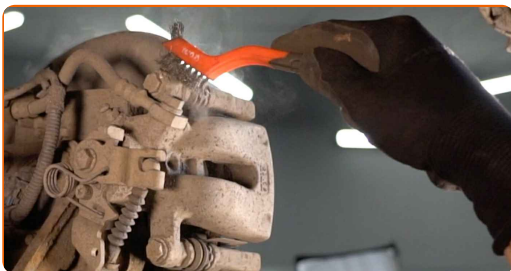
AUTODOC anbefaler:

- For at undgå skader, så støt på øverste del af hjulet når boltene løsnes.

6 Fjern hjulet.



7 Rengør bremsekaliberens fastgørelser. Brug en stålbørste. Brug WD-40 spray.



8 Rens området hvor bremseslangen er forbundet til kaliberen og området omkring styrestifterne. Brug en stålbørste. Brug bremserens.

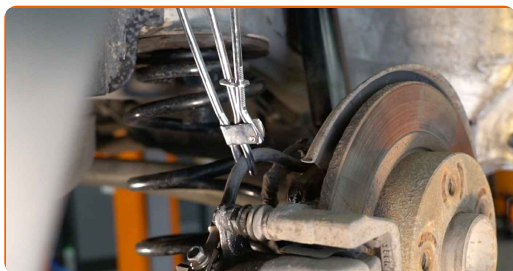


AUTODOC anbefaler:

- Udskiftning: bremseklodser – OPEL Astra G Classic Sedan (T98). Efter påførsel af sprayen, vent nogle få minutter.

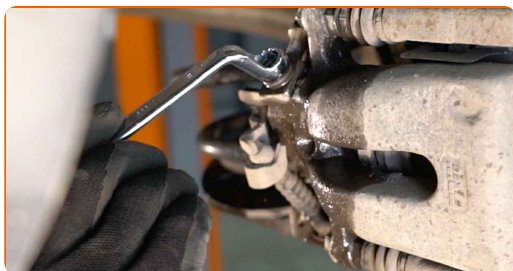
9

Klem bremseslangen af ved brug af en bremseslange klemme.



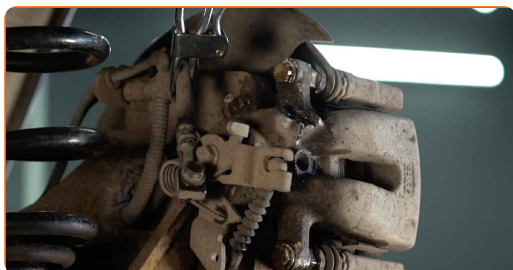
10

Sku bremseslangen af bremsekaliberen. Brug en kombinøgle № 11.



11

Afbryd bremseslangen.

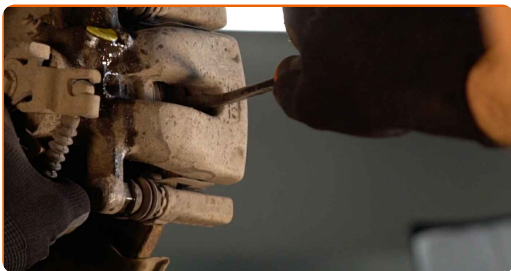


12

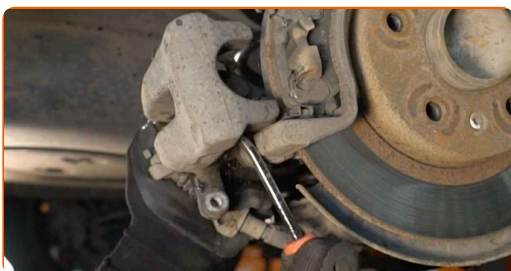
Sku kaliberens skruer af. Brug en kombinøgle № 13.



13 Spred bremseklodserne. Brug et koben.



14 Fjern bremsekaliberen. Brug et koben.



Udskiftning: bremseklodser – OPEL Astra G Classic Sedan (T98). Råd:

- Bind kaliberen til affjedringen eller til karosseriet med en snor, uden at koble den fra bremseslangen, for at forhindre at systemet mister tryk.
- Du skal sikre dig at bremsekaliberen ikke hænger på bremseslangen.
- Tryk ikke på bremsepedalen, når bremsekaliberen er taget af. Stemplet vil ellers falde ud fra bremsecylinderen, og der kan ske væskelækage samt trykfald i systemet.
- Kontroller bremsekaliber befæstigelse, bremsekaliber styrestifter og gummi hætter. Rengør dem. Udskift, om nødvendig.

15

Fjern bremseklodserne. Brug et koben.



Udskiftning: bremseklodser – OPEL Astra G Classic Sedan (T98). Fagfolk anbefaler:

- Mål bremseskivens tykkelse. Når den når dens slidgrænse, skal delen udskiftes.

16

Rens bremsekaliberens beslag for skidt og støv. Brug en stålborste. Brug bremserens.



AUTODOC anbefaler:

- Udskiftning: bremseklodser – OPEL Astra G Classic Sedan (T98). Efter påførsel af sprayen, vent nogle få minutter.

- 17** Behandl bremseklodserne på kontakfladerne hvor de kommer i kontakt med bremsekaliber åget. Brug anti-hvin smøremiddel.



Udskiftning: bremseklodser – OPEL Astra G Classic Sedan (T98). Råd fra AUTODOC:

- Du skal sikre dig at skivens overflade er ren, før du installerer klodserne.

- 18** Installer de nye bremseklodser.



Udskiftning: bremseklodser – OPEL Astra G Classic Sedan (T98). AUTODOC eksperter anbefaler:

- Du skal sikre at klodserne er installeret sådan at belægningen vender ind mod skiven.

19

Behandel bremsekaliber cylinder. Brug bremserens.



Udskiftning: bremseklodser – OPEL Astra G Classic Sedan (T98). Råd:

- Efter påførsel af spray, vent få minutter.

20

Tryk bremsekaliberens stempel ind. Brug bremsestempelværktøj.



21

Monter bremsekaliberen og sæt den fast.



- 22** Stram bremskaliber befæstigelse. Brug en kombinøgle N° 17. Brug en topnøgle N°13. Brug en momentnøgle. Stram den til 25 Nm moment.



- 23** Behandl bremseslangen. Brug bremsrens.



AUTODOC anbefaler:

- Udsiftning: bremseklodser – OPEL Astra G Classic Sedan (T98). Efter påførsel af sprayen, vent nogle få minutter.

- 24** Fastgør bremseslangen.



- 25** Stram bremseslange fastgørelsen. Brug en topnøgle N°11. Brug en momentnøgle. Stram den til 40 Nm moment.



26 Fjern bremseslange klemmen.



27 Fjern snavs fra bremseslange fastgørelsen. Brug en stålborste. Brug bremsereens.

AUTODOC anbefaler:

- Udskiftning: bremseklodser – OPEL Astra G Classic Sedan (T98). Efter påførsel af sprayen, vent nogle få minutter.

28 Løsen bremseudluftningsskruen. Brug en topnøgle №11. Brug en skraldenøgle.



29 Forbind bremse udluftningssættet til bremseudluftningsskuen.



- 30** Dræn bremsekaliber systemet. Tryk på bremsepedalen flere gange, indtil du kan mærke en betydelig modstand, uden at starte motoren.



- 31** Afbryd bremse udluftningssættet.

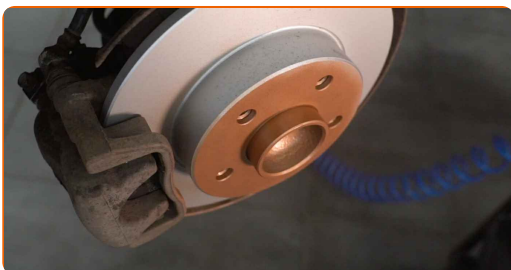


- 32** Stram bremseudluftningsskruen til. Brug en topnøgle №11. Brug en skraldenøgle.



- 33** Stram bremsekalibers udluftningsskruen til. Brug en topnøgle №11. Brug en momentnøgle. Stram den til 10 Nm moment.

- 34** Behandle overfladen hvor bremsekiven har kontaktflade til hjulnavet. Brug kobberfedt.



35 Rengør bremsekivens overflade. Brug bremserens.



Udskiftning: bremseklodser – OPEL Astra G Classic Sedan (T98). AUTODOC eksperter anbefaler:

- Efter påførsel af spray, vent få minutter.

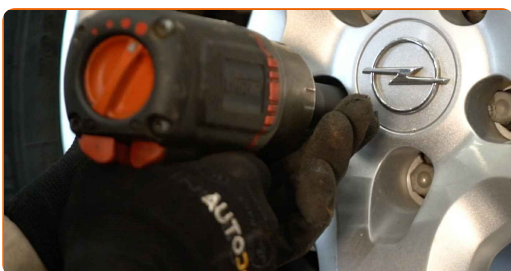
36 Installer hjulet.



AUTODOC anbefaler:

- Advarsel! For at undgå skade, hold på hjulet mens befæstigelses boltene strammes på bilen. OPEL Astra G Classic Sedan (T98)

37 Skru hjulboltene til. Brug hjul slagnøgle #17.



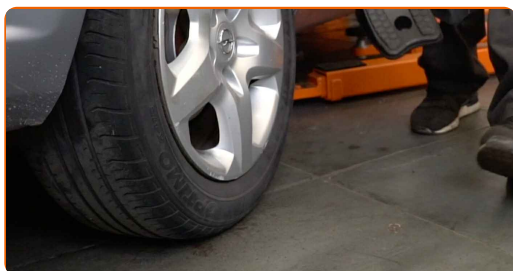
38

Sænk bilen og stram hjulboltene på kryds med. Brug en momentnøgle. Stram den til 110 Nm moment.



39

Fjern donkraft og klodser.



Udskiftning: bremseklodser – OPEL Astra G Classic Sedan (T98). Råd:

- Tjek niveauet af bremsevæske i ekspansionstanken og genopfyld hvis det er nødvendigt.

40

Stram bremsevæske beholderens dæksel til.



AUTODOC anbefaler:

- OPEL Astra G Classic Sedan (T98) – Træd på bremsepedalen adskillige gange med motoren slukket, indtil du føler modstand opbygget.

41

Luk motorhjælmen.

Udskiftning: bremseklodser – OPEL Astra G Classic Sedan (T98). AUTODOC anbefaler:

- Brems blødt ned i de første 150-200 km efter udskiftning af bremseklodser. Undgå unødvendig og kraftig opbremsning.

GODT KLARET! 

[SE FLERE VEJLEDNINGER](#)

AUTODOC – BILDELE I TOPKVALITET TIL GODE PRISER ONLINE

AUTODOC MOBILE APP: GRIB GODE TILBUD, MENS DU HANDLER BEKVEMT



+ AUTODOC

GET IT ON
Google Play

Download on the
App Store

Download

ET STORT UDVALG AF RESERVEDELE TIL DIN BIL

BREMSEKLODSE: ET BREDT UDVALG

ANSVARFRASKRIVELSE:

Dokumentet indeholder kun generelle anbefalinger, som kan være brugbare, når du udfører reparations- eller udskiftningsarbejde. AUTODOC er ikke ansvarlig for tab, skader, skader på ejendom, som erhverves under reparations- eller udskiftningsprocessen, på grund af forkert brug eller fejlfortolkning af den angivne information.

AUTODOC er ikke ansvarlig for mulige fejl og usikkerheder i denne guide. Den angivne information er til informative formål og kan ikke erstatte rådgivning fra specialister.

AUTODOC er ikke ansvarlig for forkert eller farlig brug af udstyr, værktøj og bildele. AUTODOC anbefaler på det kraftigste, at man udviser forsigtighed og tjekker sikkerhedsreglerne, når man udfører reparationer eller reparationsarbejde. Husk: brug af bildele af lav kvalitet garanterer dig ikke den nødvendige vejsikkerhed.

© Copyright 2023 – Alt indhold på denne hjemmeside, i særdeleshed tekster, fotografier og grafik er beskyttet af lov om ophavsbeskyttelse. Alle rettigheder, inklusive kopiering, oplysninger fra 3. part, redigering og oversættelse, ejes af AUTODOC SE.