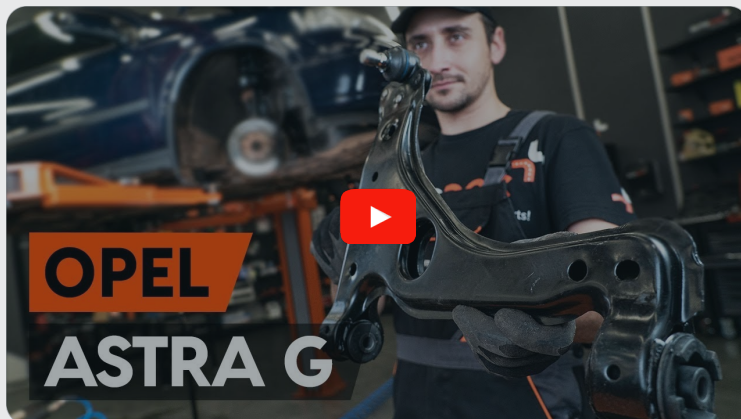




Udskift forreste nedre  
arm - **OPEL ASTRA G**  
**kasse (F70) |**  
Brugermanvisning

## TILSVARENDE VIDEOUNDERVISNING



Denne video viser udskiftningsproceduren af en tilsvarende bildel på et andet køretøj

### **Vigtigt!**

Denne udskiftningsprocedure kan bruges til:

OPEL ASTRA G kasse (F70) 1.6 (F70), OPEL ASTRA G kasse (F70) 1.7 TD (F70), OPEL ASTRA G kasse (F70) 2.0 DI (F70)

Trinene kan variere lettere afhængig af bilens udformning.

Denne undervisning er tilblevet baseret på udskiftningsproceduren for en tilsvarende bildel på: OPEL Astra G CC (T98) 1.2 16V (F08, F48)

UDSKIFTNING: FORRESTE NEDRE ARM – OPEL ASTRA  
G KASSE (F70). LISTE OVER DE VÆRKTØJER DU FÅR  
BRUG FOR:



- Stålbørste
- WD-40 spray
- Kobber fedt
- Skruenøgle nr.18
- Kombinationsnøgle N°18
- Hjul slag topnøgle N°17
- Skraldenøgle
- Skraldehåndtag
- Dorn
- Fladmejsel
- Hammer
- Gummihammer
- Koben
- Hydraulisk gearkasse donkraft
- Hjulstøtte

**Køb værktøj**

Udskiftning: forreste nedre arm – OPEL ASTRA G kasse (F70). AUTODOC eksperter anbefaler:

- Udskiftningsproceduren er identisk for den venstre som den højre , nedre bæream.
- Alt arbejde bør udføres når motoren er slukket.

## UDSKIFTNING: FORRESTE NEDRE ARM – OPEL ASTRA G KASSE (F70). FORETAG FØLGENDE TRIN:

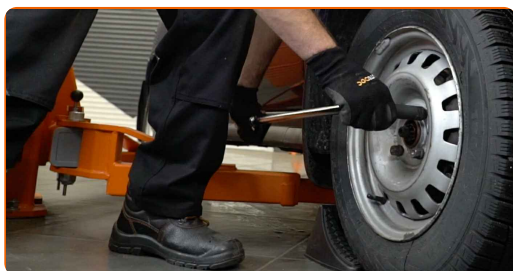
1

Sikre hjulene med klodser.



2

Løsn hjulboltene. Brug hjul slagnøgle #17.



3

Hæv bilen i for og sikre den på støtter.

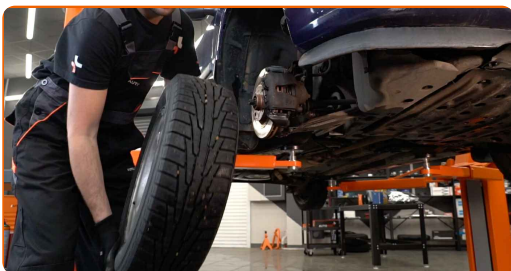
**4** Løsen hjulboltene.



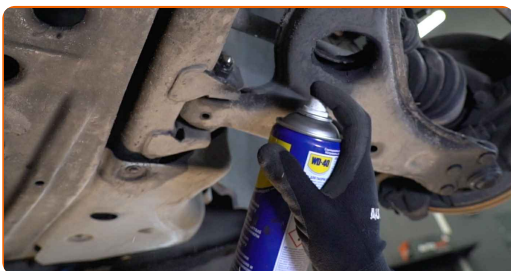
**AUTODOC anbefaler:**

- Vigtigt! Hold på hjulet mens befæstigelses boltene løsnes. OPEL ASTRA G kasse (F70)

**5** Fjern hjulet.



**6** Rens alle leddene i armen. Brug en stålbørste. Behandl alle leddene. Brug WD-40 spray.

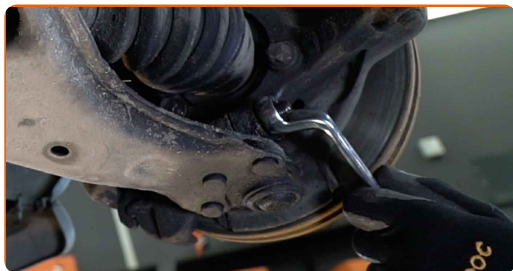


**Udskiftning: forreste nedre arm – OPEL ASTRA G kasse (F70). Råd:**

- Efter påførsel af spray, vent få minutter.
- Brug beskyttelsesbriller.

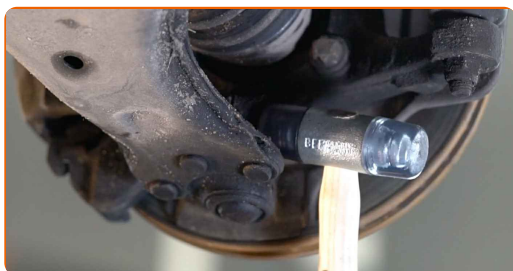
7

Skru kugleleddets beslag af styrekuglen. Brug en topnøgle N°18. Brug en skraldenøgle.



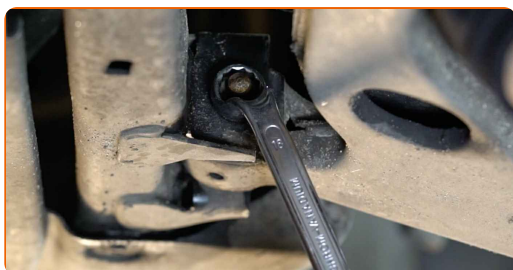
8

Fjern befæstigelsesbolten. Brug en hammer. Brug en drivdorn.



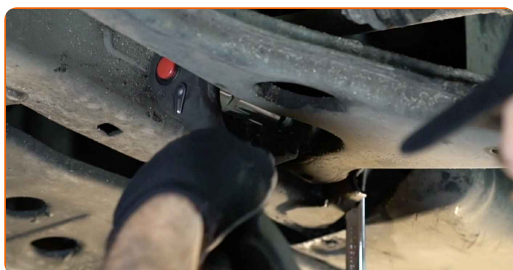
9

Skru forarmens fastgørelse af. Brug en topnøgle N°18. Brug en kombinøgle N° 18. Brug en skraldenøgle.

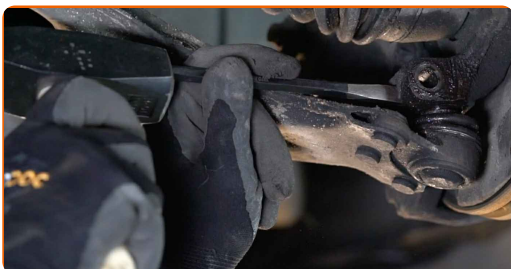


10

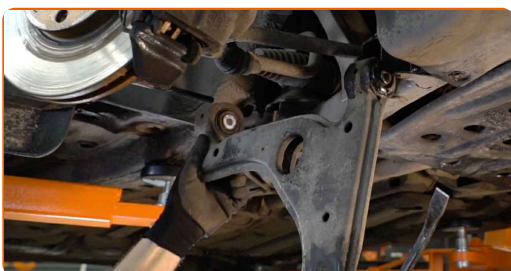
Skru bagarmens fastgørelse af. Brug en topnøgle N°18. Brug en kombinøgle N° 18. Brug en skraldenøgle.



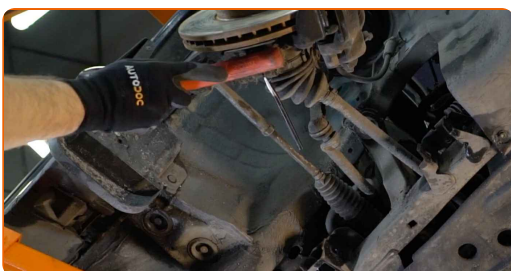
- 11** Frigør fastgørelsen der forbinder styrekuglen med styrespindel. Brug en flad metalmejsel. Brug en hammer. Tag kugleledet af styrekuglen.



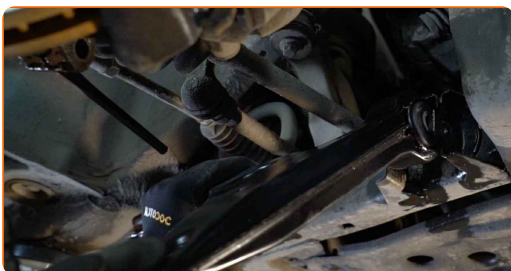
- 12** Fjern armen. Brug et koben.



- 13** Rens montagesædet og gevind af ophængsarmen. Brug en stålborste. Brug WD-40 spray.



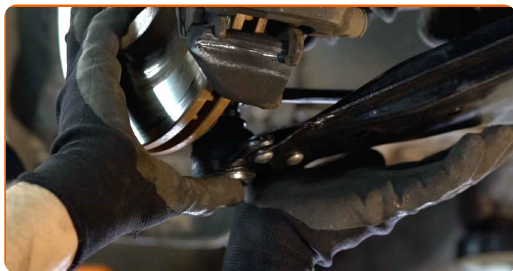
- 14** Installer en ny arm.





15

Forbind kugleledet til styrkuglen.

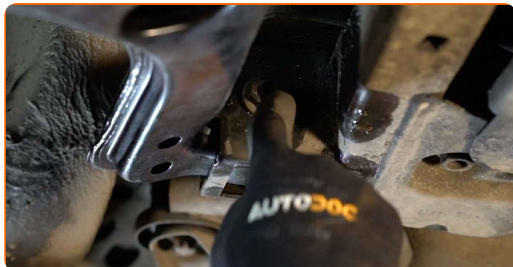


Udskiftning: forreste nedre arm – OPEL ASTRA G kasse (F70). AUTODOC anbefaler:

- Under installationsprocessen, må du kan bruge nye bolte og møtrikker.
- Du må ikke skade kugleledets dæksel.

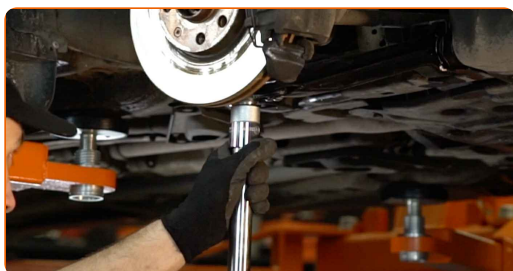
16

Påsæt bæreamens befæstigelse. Spænd den ikke til.



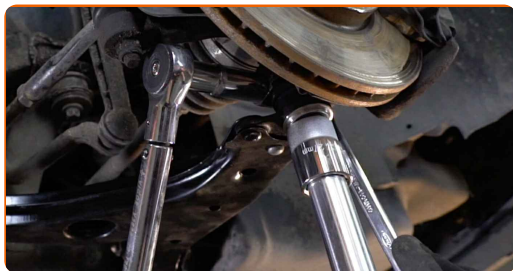
17

Støt armen. Brug en hydraulisk løfteenhed.

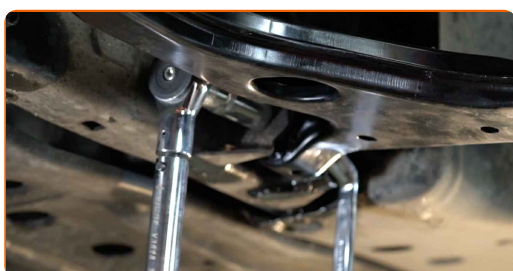




**18** Stram kugleleddet fastgørelse. Brug en topnøgle N°18. Brug en momentnøgle. Stram den til 50 Nm moment.



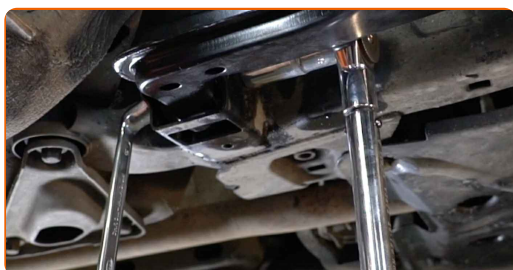
**19** Skru forarmens fastgørelse på. Brug en topnøgle N°18. Brug en kombinøgle N° 18. Brug en momentnøgle. Stram den til 90 Nm moment.+75°



**AUTODOC anbefaler:**

- **Vigtigt! Sørg for at bruge nye skruer.**

**20** Skru bagarmens fastgørelse på. Brug en topnøgle N°18. Brug en kombinøgle N° 18. Brug en momentnøgle. Stram den til 90 Nm moment.+75°



**AUTODOC anbefaler:**

- **Vigtigt! Sørg for at bruge nye skruer.**

21

Fjern støtten under armen.



### AUTODOC anbefaler:

- Udskiftning: forreste nedre arm – OPEL ASTRA G kasse (F70). Sænk gearkasse donkraften glat, uden ryk, for at undgå skade på komponenter og mekaniske dele.

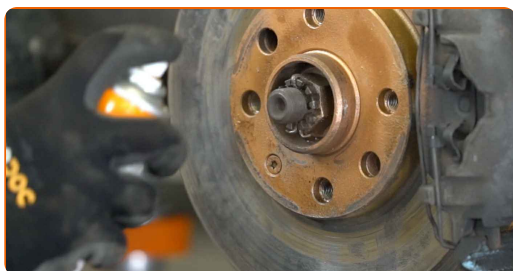
22

Behandel alle leddene. Brug kobberfedt.



23

Rens hjulets montagesæde. Brug en stålborste. Behandl kontaktfladen. Brug kobberfedt.



24

Installer hjulet.



Udskiftning: forreste nedre arm – OPEL ASTRA G kasse (F70). AUTODOC eksperter anbefaler:

- For at undgå skader, hold hjulet oppe når befæstigelsesboltene skrues ind.

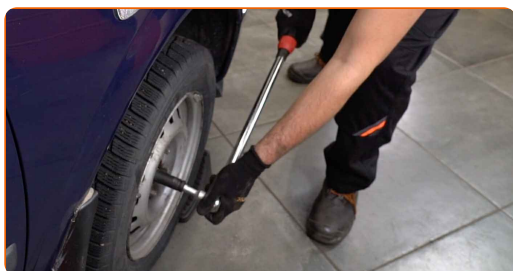
25

Skrue hjulboltene til. Brug hjul slagnøgle #17.



26

Sænk bilen og stram hjulboltene på kryds med. Brug en momentnøgle. Stram den til 110 Nm moment.



27

Fjern donkraft og klodser.



**GODT KLARET!** 

**SE FLERE VEJLEDNINGER**

## AUTODOC – BILDELE I TOPKVALITET TIL GODE PRISER ONLINE

**AUTODOC MOBILE APP: GRIB GODE TILBUD, MENS DU HANDLER BEKVEMT**



**AUTODOC**

GET IT ON  **Google Play**

 **Download on the App Store**

**Download**

**ET STORT UDVALG AF RESERVEDELE TIL DIN BIL**

**BÆREARM: ET BREDT UDVALG**

### **ANSVARFRASKRIVELSE:**

Dokumentet indeholder kun generelle anbefalinger, som kan være brugbare, når du udfører reparations- eller udskiftningsarbejde. AUTODOC er ikke ansvarlig for tab, skader, skader på ejendom, som erhverves under reparations- eller udskiftningsprocessen, på grund af forkert brug eller fejlfortolkning af den angivne information.

AUTODOC er ikke ansvarlig for mulige fejl og usikkerheder i denne guide. Den angivne information er til informative formål og kan ikke erstatte rådgivning fra specialister.

AUTODOC er ikke ansvarlig for forkert eller farlig brug af udstyr, værktøj og bildele. AUTODOC anbefaler på det kraftigste, at man udviser forsigtighed og tjekker sikkerhedsreglerne, når man udfører reparationer eller reparationsarbejde. Husk: brug af bildele af lav kvalitet garanterer dig ikke den nødvendige vejsikkerhed.

© Copyright 2023 – Alt indhold på denne hjemmeside, i særdeleshed tekster, fotografier og grafik er beskyttet af lov om ophavsbeskyttelse. Alle rettigheder, inklusive kopiering, oplysninger fra 3. part, redigering og oversættelse, ejes af AUTODOC SE.