



Udskift luftfilter - **OPEL**  
**Astra G Sedan (T98) |**  
Brugermanvisning

## TILSVARENDE VIDEOUNDERVISNING



Denne video viser udskiftningsproceduren af en tilsvarende bildel på et andet køretøj

### **Vigtigt!**

Denne udskiftningsprocedure kan bruges til:

OPEL Astra G Sedan (T98) 1.6 (F69), OPEL Astra G Sedan (T98) 1.6 16V (F69), OPEL Astra G Sedan (T98) 1.8 16V (F69), OPEL Astra G Sedan (T98) 2.0 16V (F69), OPEL Astra G Sedan (T98) 2.0 DI (F69), OPEL Astra G Sedan (T98) 1.7 TD (F69), OPEL Astra G Sedan (T98) 1.2 16V (F69), OPEL Astra G Sedan (T98) 1.4 16V (F69), OPEL Astra G Sedan (T98) 2.0 DTI 16V (F69), OPEL Astra G Sedan (T98) 1.7 DTI 16V (F69), OPEL Astra G Sedan (T98) 2.2 16V (F69), OPEL Astra G Sedan (T98) 2.2 DTI (F69), OPEL Astra G Sedan (T98) 1.7 CDTI (F69), OPEL Astra G Sedan (T98) 1.4 (F69)

Trinene kan variere lettere afhængig af bilens udformning.

Denne undervisning er tilblevet baseret på udskiftningsproceduren for en tilsvarende bildel på: OPEL Astra G CC (T98) 1.2 16V (F08, F48)

UDSKIFTNING: LUFTFILTER – OPEL ASTRA G SEDAN  
(T98). VÆRKTØJER DU FÅR BRUG FOR:



- Skruenøgle nr.7
- Skraldenøgle
- Mikrofiber håndklæde
- Skærmbeskytter

**Køb værktøj**

Udskiftning: luftfilter – OPEL Astra G Sedan (T98). AUTODOC eksperter anbefaler:

- Følg betingelserne, anbefalingerne og kravene for delens drift, angivet af fabrikanten.
- Advarsel! Sluk motoren før noget arbejde påbegyndes – OPEL Astra G Sedan (T98).

**UDFØR UDSKIFTNING I FØLGENDE RÆKKEFØLGE:**

1

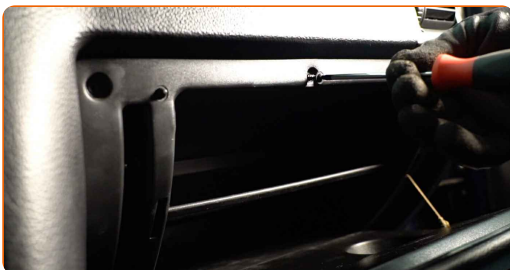
Åbn motorhjælmen.

2

Brug et kofanger beskyttelsesdækket for at undgå skader på lak og plastik dele på bilen.

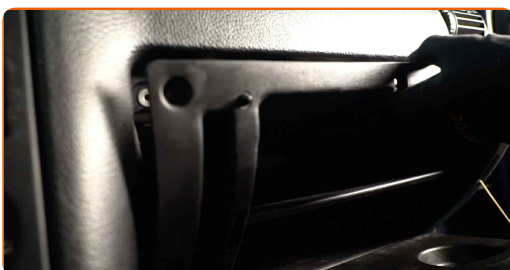
3

Frigør luftindsugningsslangens klemmer. Brug en topnøgle №7. Brug en skraldenøgle.



4

Afbryd luftindsugningsrør fra luftfilterhuset.



5 Tildæk luftindsugningsslangen med et mikrofiber håndklæde for at undgå at støv og skidt kommer ind i systemet.



6 Løsen befæstigelseerne der forbinder luftslangen og ledningsnet til luftfilterkammeret.



7 Tag filterets låg af.



8 Fjern filterelementet fra filterhuset.



9 Rengør luftfilterdækslet og huset.



Udskiftning: luftfilter – OPEL Astra G Sedan (T98). Råd fra AUTODOC eksperter:

- Før rengøring af luftfilterdæksel og hus, dæk luftkanaldelene, luftstrømsfølere (hvis tilgængelig), gasspjæld med en ren klud.

10

Indsæt et nyt filterelement i filterhuset. Vær sikker på at filterkanterne passer tæt til huset.

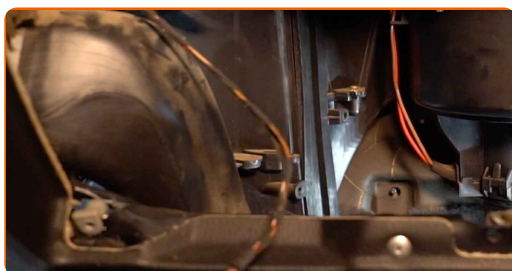


AUTODOC anbefaler:

- Udskiftning: luftfilter – OPEL Astra G Sedan (T98). Vær sikker på at position for filtreringselementet er korrekt. Undgå fejl indstilling.
- Vær varsom kun at bruge kvalitetsfiltre.
- Under installationen, vær sikker på at undgå støv og skidt for at komme ind i luftfilterhuset.

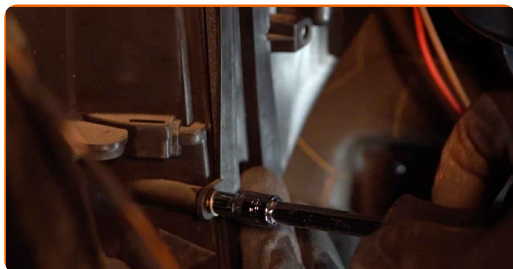
11

Geninstaller luftfilterets dæksel. Skru den fast.



12

Forbind befæstigelseerne der forbinder luftslangen og ledningsnet til luftfilterkammeret.



13

Fjern mikrofiber håndklædet fra luftindsugningsslangen.



14

Forbind luftindsugningen til luftfilterhuset.



15

Fastgør klammen på luftindsugningsslangen. Brug en topnøgle №7. Brug en skraldenøgle.



16

Fjern kofanger beskyttelsesdækket.

17

Luk motorhjelm.

**GODT KLARET!** [SE FLERE VEJLEDNINGER](#)



## AUTODOC – BILDELE I TOPKVALITET TIL GODE PRISER ONLINE

**AUTODOC MOBILE APP: GRIB GODE TILBUD, MENS DU HANDLER BEKVEMT**



**AUTODOC+**

GET IT ON  
**Google Play**

Download on the  
**App Store**

**Download**

**ET STORT UDVALG AF RESERVEDELE TIL DIN BIL**

**LUFTFILTER: ET BREDT UDVALG**

### **(i) ANSVARFRASKRIVELSE:**

Dokumentet indeholder kun generelle anbefalinger, som kan være brugbare, når du udfører reparations- eller udskiftningsarbejde. AUTODOC er ikke ansvarlig for tab, skader, skader på ejendom, som erhverves under reparations- eller udskiftningsprocessen, på grund af forkert brug eller fejlfortolkning af den angivne information.

AUTODOC er ikke ansvarlig for mulige fejl og usikkerheder i denne guide. Den angivne information er til informative formål og kan ikke erstatte rådgivning fra specialister.

AUTODOC er ikke ansvarlig for forkert eller farlig brug af udstyr, værktøj og bildele. AUTODOC anbefaler på det kraftigste, at man udviser forsigtighed og tjekker sikkerhedsreglerne, når man udfører reparationer eller reparationsarbejde. Husk: brug af bildele af lav kvalitet garanterer dig ikke den nødvendige vejsikkerhed.

© Copyright 2021 – Alt indhold på denne hjemmeside, i særdeleshed tekster, fotografier og grafik er beskyttet af lov om ophavsbeskyttelse. Alle rettigheder, inklusive kopiering, oplysninger fra 3. part, redigering og oversættelse, ejes af AUTODOC GmbH.