



Udskift pollenfilter -
OPEL Astra H TwinTop
(A04) | Brugermanvisning

TILSVARENDE VIDEOUNDERVISNING



Denne video viser udskiftningsproceduren af en tilsvarende bildel på et andet køretøj

Vigtigt!

Denne udskiftningsprocedure kan bruges til:

OPEL Astra H TwinTop (A04) 1.6 (L67), OPEL Astra H TwinTop (A04) 1.8 (L67), OPEL Astra H TwinTop (A04) 2.0 Turbo (L67), OPEL Astra H TwinTop (A04) 1.9 CDTi (L67), OPEL Astra H TwinTop (A04) 1.6 Turbo (L67), OPEL Astra H TwinTop (A04) 1.4

Trinene kan variere lettere afhængig af bilens udformning.

Denne undervisning er tilblevet baseret på udskiftningsproceduren for en tilsvarende bildel på: OPEL Zafira A (T98) 2.0 DI 16V (F75)

PÅKRÆVET VÆRKTØJ:

- Skruenøgle nr.10
- Torx bits T20
- Panelclip tang

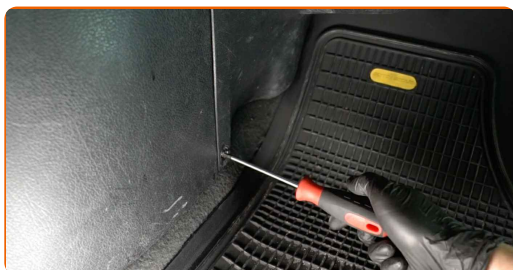
[Køb værktøj](#)

Udskiftning: pollenfilter – OPEL Astra H TwinTop (A04). Råd fra AUTODOC:

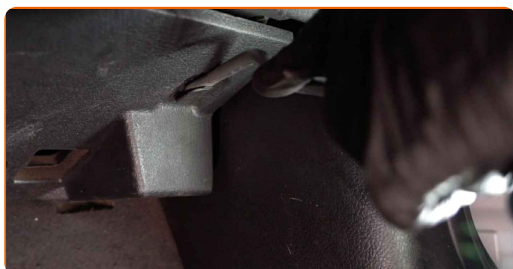
- Udskift mindst kabinefilteret en gang hver sjete måned, tidlig forår og om efteråret.
- Følg betingelserne, anbefalingerne og kravene for delens drift, angivet af fabrikanten.
- Hvis luftstrømmen i kabinen er kraftigt reduceret, så udskift kabinefilteret for en planlagt vedligeholdelse.
- Alt arbejde bør udføres når motoren er slukket.

UDSKIFTNING: POLLENFILTER – OPEL ASTRA H TWINTOP (A04). FORETAG FØLGENDE TRIN:

1 Skru befæstigelseerne løs til bund beklædningspanelet. Brug Torx T20.



2 Fjern klipsene til bund beklædningspanelet. Brug et panelclip værktøj.



3 Fjern bunden i handskerummet.

4

Skrue skruerne på handskerummet. Brug Torx T20.



5

Fjern handskerummet.



Udskiftning: pollenfilter – OPEL Astra H TwinTop (A04). Råd:

- Vær forsigtig og undgå beskadigelse af handskerummets befæstigelse.

6

Træk stikket ud til handskerummets lys.



7

Skrue befæstelserne af til luftfordeling hylstrets samlinger. Brug en topnøgle N°10.



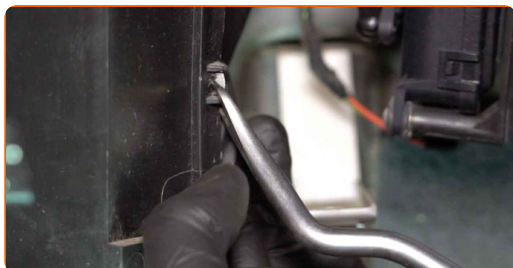
8 Fjern luftfordeling hylstrets samlinger.



9 Frigør kabinefilter dækselklemmerne. Brug et panelclip værktøj.

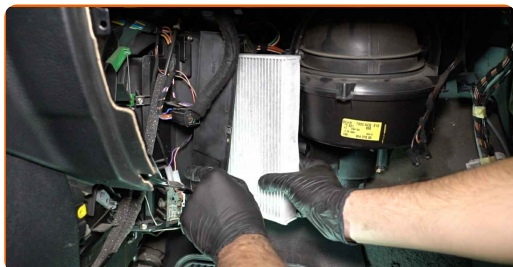


10 Frigør kabinefilter dækselklemmer.



11 Fjern kabinefilterets dæksel.

12 Fjern filterelementet fra filterhuset.



Udskiftning: pollenfilter – OPEL Astra H TwinTop (A04). AUTODOC eksperter anbefaler:

- Prøv ikke at rense og genbruge filteret - det vil påvirke kvaliteten på luften inde i bilen.

13

Indsæt et nyt filterelement i filterhuset. Vær sikker på at filterkanterne passer tæt til huset.

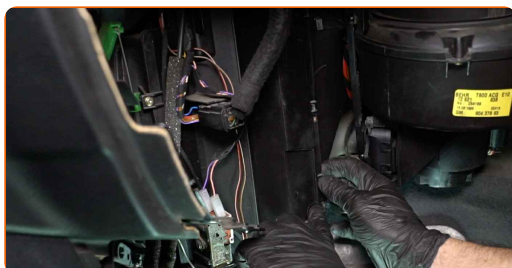


AUTODOC anbefaler:

- Udskiftning: pollenfilter – OPEL Astra H TwinTop (A04). Vær sikker på at positionen for filterringselementet er korrekt. Undgå fejl indstilling.
- Følg pilene til luftstrømningsretning på filteret.
- Vær varsom kun at bruge kvalitetsfiltre.

14

Monter kabinefilterets dæksel. Vær sikker på du hører et klik så den er fastlåst.



AUTODOC anbefaler:

- Udskiftning: pollenfilter – OPEL Astra H TwinTop (A04). Brug ikke overdreven kraft under installation. Dette kunne skade befæstigelse.

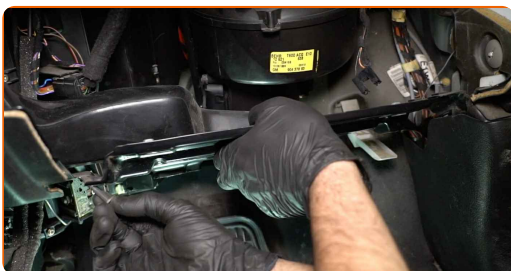
15

Fastgør kabinefilter dækselklemmer.



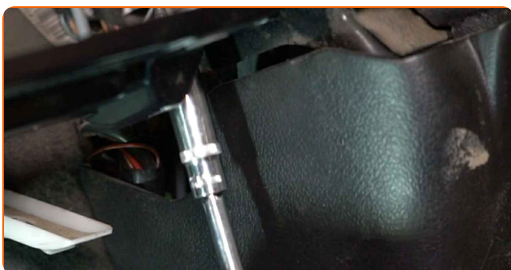
16

Geninstaller luftfordeling hylstrets samlinger.



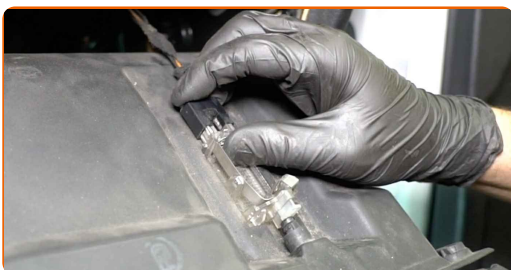
17

Skrue befæstigelse ind til luftfordeling hylsters samlinger. Brug en topnøgle №10.



18

Forbind stik til handskerum lyset.



19 Monter handskerummet.



20 Skru skrueerne af handskerummet. Brug Torx T20.



21 Installer bunden i handskerummet.



22 Skru befæstigelse til på bund beklædningspanelet. Brug Torx T20.



23 Installer klipsene til bund beklædningspanelet.



24 Slå tændingen til.

25 Tænd klimaanlægget. Der er nødvendigt for at sikre at komponentet fungerer korrekt.

26 Slå tændingen fra.

GODT KLARET! 

[SE FLERE VEJLEDNINGER](#)

AUTODOC – BILDELE I TOPKVALITET TIL GODE PRISER ONLINE

AUTODOC MOBILE APP: GRIB GODE TILBUD, MENS DU HANDLER BEKVEMT



AUTODOC

GET IT ON  **Google Play**

 **Download on the App Store**

Download

ET STORT UDVALG AF RESERVEDELE TIL DIN BIL

POLLENFILTER: ET BREDT UDVALG

ANSVARFRASKRIVELSE:

Dokumentet indeholder kun generelle anbefalinger, som kan være brugbare, når du udfører reparations- eller udskiftningsarbejde. AUTODOC er ikke ansvarlig for tab, skader, skader på ejendom, som erhverves under reparations- eller udskiftningsprocessen, på grund af forkert brug eller fejlfortolkning af den angivne information.

AUTODOC er ikke ansvarlig for mulige fejl og usikkerheder i denne guide. Den angivne information er til informative formål og kan ikke erstatte rådgivning fra specialister.

AUTODOC er ikke ansvarlig for forkert eller farlig brug af udstyr, værktøj og bildele. AUTODOC anbefaler på det kraftigste, at man udviser forsigtighed og tjekker sikkerhedsreglerne, når man udfører reparationer eller reparationsarbejde. Husk: brug af bildele af lav kvalitet garanterer dig ikke den nødvendige vejsikkerhed.

© Copyright 2023 – Alt indhold på denne hjemmeside, i særdeleshed tekster, fotografier og grafik er beskyttet af lov om ophavsbeskyttelse. Alle rettigheder, inklusive kopiering, oplysninger fra 3. part, redigering og oversættelse, ejes af AUTODOC SE.