



Udskift støddæmper bag

- **OPEL COMBO**

**kasse/kombi |**

Brugermanvisning

## TILSVARENDE VIDEOUNDERVISNING



Denne video viser udskiftningsproceduren af en tilsvarende bildel på et andet køretøj

### **Vigtigt!**

Denne udskiftningsprocedure kan bruges til:

OPEL COMBO kasse/kombi 1.7 DI 16V, OPEL COMBO kasse/kombi 1.6, OPEL COMBO kasse/kombi 1.7 DTI 16V, OPEL COMBO kasse/kombi 1.4 16V, OPEL COMBO kasse/kombi 1.3 CDTI 16V, OPEL COMBO kasse/kombi 1.6 CNG 16V, OPEL COMBO kasse/kombi 1.7 CDTI 16V

Trinene kan variere lettere afhængig af bilens udformning.

Denne undervisning er tilblevet baseret på udskiftningsproceduren for en tilsvarende bildel på: OPEL Meriva A (X03) 1.6 16V (E75)

UDSKIFTNING: STØDDÆMPER – OPEL COMBO  
KASSE/KOMBI. VÆRKTØJER DU VIL FÅ BRUG FOR:



- Stålbørste
- WD-40 spray
- Bremsrens
- Kobber fedt
- Skraldehåndtag
- Skruenøgle nr.E18
- Skruenøgle nr.E20
- Hjul slag topnøgle N°17
- Skraldenøgle
- gevindskær
- Hydraulisk gearkasse donkraft
- Hjulstøtte

**Køb værktøj**

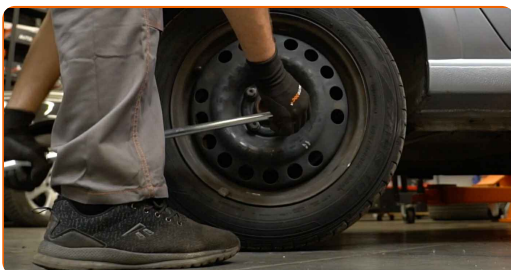
Udskiftning: støddæmper – OPEL COMBO kasse/kombi. AUTODOC eksperter anbefaler:

- Begge støddæmpere på bagerste ophæng bør udskiftes samtidig.
- Udskiftningsproceduren er identisk for venstre og højre støddæmper af det bagerste ophæng.
- Alt arbejde bør udføres når motoren er slukket.

**UDSKIFTNING: STØDDÆMPER – OPEL COMBO KASSE/KOMBI. ANBEFALET RÆKKEFØLGE AF TRIN:**

**1** Sikre hjulene med klodser.

**2** Løsn hjulboltene. Brug hjul slagnøgle #17.



**3** Hæv bilen i bag og sikre den på støtter.

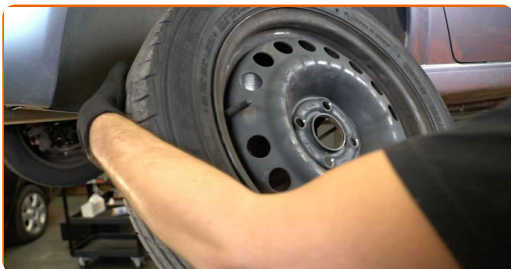
**4** Løsen hjulboltene.



Udskiftning: støddæmper – OPEL COMBO kasse/kombi. Fagfolk anbefaler:

- For at undgå skader, så støt på øverste del af hjulet når boltene løsnes.

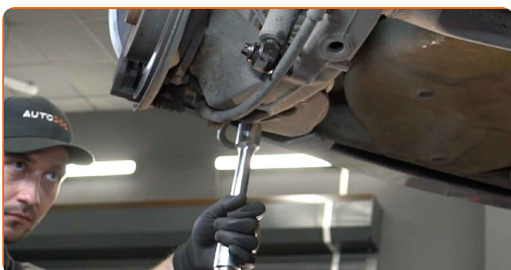
5 Fjern hjulet.



6 Rengør støddæmper fastgørelserne. Brug en stålbørste. Brug WD-40 spray.

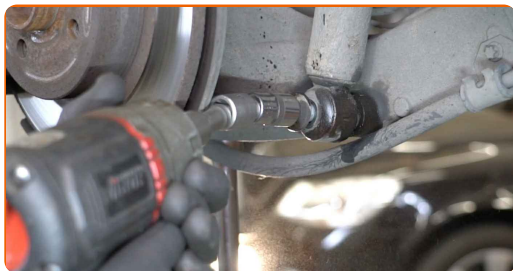


7 Understøt bageste hjulophængs vange. Brug en hydraulisk løfteenhed.



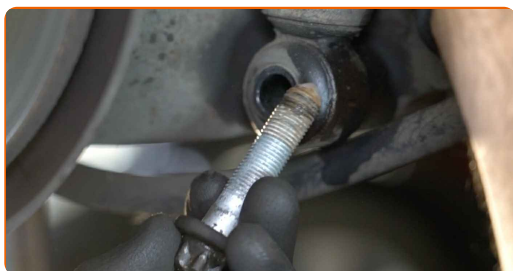
8

Skru de nedre skruer af støddæmperen. Brug en topnøgle N°E20. Brug en vridenøgle.



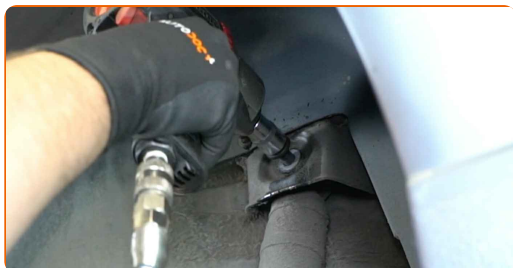
9

Fjern befæstigelsesbolten.



10

Skru den øvre fastgørelse af støddæmperen. Brug en topnøgle N°E18. Brug en vridenøgle.

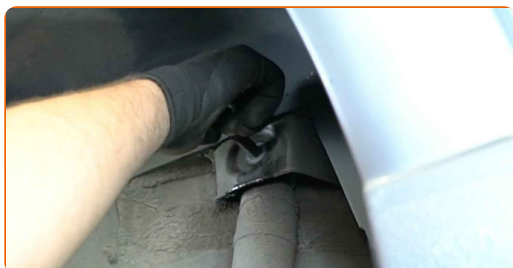


### AUTODOC anbefaler:

- **Vigtigt!** Hold på støddæmperen mens befæstigelses boltene løsnes. OPEL COMBO kasse/kombi

11

Fjern befæstigelsesbolten.



**12** Fjern støddæmperen.



**13** Rengør støddæmperens beslag sæde. Brug en stålbørste. Brug WD-40 spray.



Udskiftning: støddæmper – OPEL COMBO kasse/kombi. Råd fra AUTODOC eksperter:

- Før du monterer en ny støddæmper, skal du pumpe den 3-5 gange manuelt.

**14** Placer støddæmperen i hjulkassen og skru den fast.



AUTODOC anbefaler:

- Vigtigt! Hold på støddæmperen mens befæstigelses boltene strammes. OPEL COMBO kasse/kombi



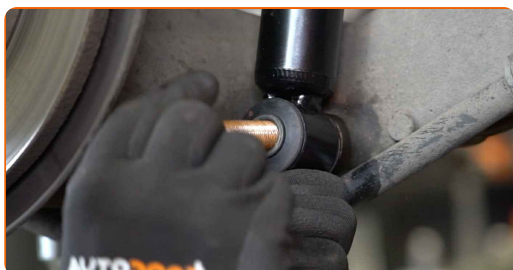
**15** Installer fasgørelsesbolt.



**16** Skru den øvre befæstigelse på støddæmperen. Brug en topnøgle N°E18. Brug en skraldenøgle.



**17** Installer fasgørelsesbolt.



**18** Fastgør den nedre befæstigelsen af støddæmperen. Brug en topnøgle N°E20. Brug en skraldenøgle.



**19** Hæv den hydrauliske donkraft med 10-15 cm.





- 20** Stram den nedre fastgørelse på støddæmperen. Brug en topnøgle N°E20. Brug en momentnøgle. Stram den til 130 Nm moment.



- 21** Stram det øvre beslag på støddæmperen. Brug en topnøgle N°E18. Brug en momentnøgle. Stram den til 90 Nm moment.



- 22** Fjern monteringen fra under den bagerske akselstang.



### AUTODOC anbefaler:

- Udskiftning: støddæmper – OPEL COMBO kasse/kombi. Sænk gearkasse donkraften glat, uden ryk, for at undgå skade på komponenter og mekaniske dele.

**23** Behandel støddæmper befæstigelserne. Brug kobberfedt.



**24** Behandle overfladen hvor bremseskiven har kontaktflade til hjulnavet. Brug kobberfedt.



**25** Rengør bremseskivens overflade. Brug bremsrens.



**AUTODOC anbefaler:**

- Udskiftning: støddæmper – OPEL COMBO kasse/kombi. Efter påførsel af sprayen, vent nogle få minutter.

**26** Installer hjulet.



**AUTODOC anbefaler:**

- Advarsel! For at undgå skade, hold på hjulet mens befæstigelses boltene strammes på bilen. OPEL COMBO kasse/kombi

**27**

Skru hjulboltene til. Brug hjul slagnøgle #17.



**28**

Sænk bilen og stram hjulboltene på kryds med. Brug hjul slagnøgle #17. Brug en momentnøgle. Stram den til 110 Nm moment.



**29**

Fjern donkraft og klodser.



**GODT KLARET!** 

**SE FLERE VEJLEDNINGER**

## AUTODOC – BILDELE I TOPKVALITET TIL GODE PRISER ONLINE

**AUTODOC MOBILE APP: GRIB GODE TILBUD, MENS DU HANDLER BEKVEMT**



**+ AUTODOC**

GET IT ON  **Google Play**

 **Download on the App Store**

**Download**

**ET STORT UDVALG AF RESERVEDELE TIL DIN BIL**

**STØDDÆMPER: ET BREDT UDVALG**

### **ANSVARSFRAKRIVELSE:**

Dokumentet indeholder kun generelle anbefalinger, som kan være brugbare, når du udfører reparations- eller udskiftningsarbejde. AUTODOC er ikke ansvarlig for tab, skader, skader på ejendom, som erhverves under reparations- eller udskiftningsprocessen, på grund af forkert brug eller fejlfortolkning af den angivne information.

AUTODOC er ikke ansvarlig for mulige fejl og usikkerheder i denne guide. Den angivne information er til informative formål og kan ikke erstatte rådgivning fra specialister.

AUTODOC er ikke ansvarlig for forkert eller farlig brug af udstyr, værktøj og bildele. AUTODOC anbefaler på det kraftigste, at man udviser forsigtighed og tjekker sikkerhedsreglerne, når man udfører reparationer eller reparationsarbejde. Husk: brug af bildele af lav kvalitet garanterer dig ikke den nødvendige vejsikkerhed.

© Copyright 2023 – Alt indhold på denne hjemmeside, i særdeleshed tekster, fotografier og grafik er beskyttet af lov om ophavsbeskyttelse. Alle rettigheder, inklusive kopiering, oplysninger fra 3. part, redigering og oversættelse, ejes af AUTODOC SE.