



Udskift bremseklodser
bag - **OPEL Corsa C
Hatchback (X01)** |
Brugermanvisning

TILSVARENDE VIDEOUNDERVISNING



Denne video viser udskiftningsproceduren af en tilsvarende bildel på et andet køretøj

Vigtigt!

Denne udskiftningsprocedure kan bruges til:

OPEL Corsa C Hatchback (X01) 1.0 (F08, F68), OPEL Corsa C Hatchback (X01) 1.2 (F08, F68), OPEL Corsa C Hatchback (X01) 1.7 DTI (F08, F68), OPEL Corsa C Hatchback (X01) 1.7 DI (F08, F68), OPEL Corsa C Hatchback (X01) 1.3 CDTI (F08, F68), OPEL Corsa C Hatchback (X01) 1.7 CDTI (F08, F68), OPEL Corsa C Hatchback (X01) 1.4 Twinport (F08, F68)

Trinene kan variere lettere afhængig af bilens udformning.

Denne undervisning er tilblevet baseret på udskiftningsproceduren for en tilsvarende bildel på: OPEL Astra H Sedan (A04) 1.6 (L69)

**UDSKIFTNING: BREMSEKLODSE – OPEL CORSA C
HATCHBACK (X01). LISTE OVER DE VÆRKTØJER DU
FÅR BRUG FOR:**



- Stålbørste
- Kaliber stålbørste
- WD-40 spray
- Bremserens
- Anti-hvin smøremiddel
- Kobber fedt
- Skraldehåndtag
- Kombinationsnøgle №17
- Skruenøgle nr.13
- Skruenøgle nr.E11
- Hjul slag topnøgle №17
- Skraldenøgle
- Bremsestempelværktøj
- Koben
- Hjulstøtte

Køb værktøj

Udskiftning: bremseklodser – OPEL Corsa C Hatchback (X01). Råd fra AUTODOC:

- Udfør udskiftningen af bremseklodser i hele sæt på hver aksel. Dette giver en effektiv bremsning.
- Udskiftningsproceduren er identisk for alle bremseklodser på samme aksel.
- Venligst bemærk: alt arbejde der udføres på bilen – OPEL Corsa C Hatchback (X01) – skal foretages når motoren er slukket.

UDFØR UDSKIFTNING I FØLGENDE RÆKKEFØLGE:

1 Åbn motorhjelmen. Løsen bremsebeholderens dæksel.

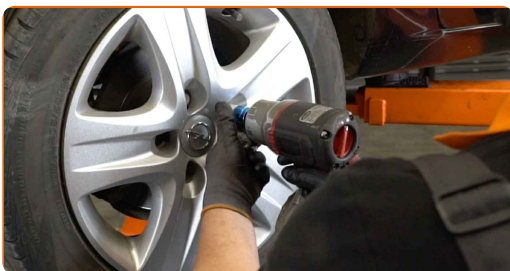
2 Sikre hjulene med klodser.

3 Løsn hjulboltene. Brug hjul slagnøgle #17.



4 Hæv bilen i bag og sikre den på støtter.

5 Løsen hjulboltene.



AUTODOC anbefaler:

- Advarsel! For at undgå skade, hold på hjulet mens befæstigelses boltene løsnes.
OPEL Corsa C Hatchback (X01)

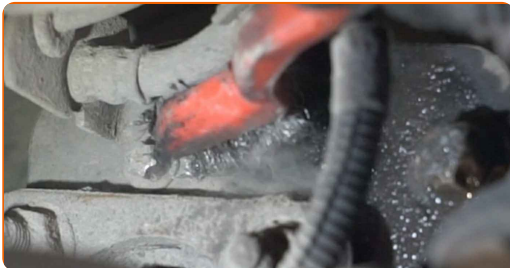
6

Fjern hjulet.



7

Rens området hvor bremseslangen er forbundet til kaliberen og området omkring styrestifterne. Brug en stålbørste. Brug WD-40 spray.



8

Løsn bremseslangens holder. Brug en topnøgle N°E11. Brug en skraldenøgle.



9

Rengør bremsekaliberens fastgørelser. Brug en stålbørste. Brug WD-40 spray.



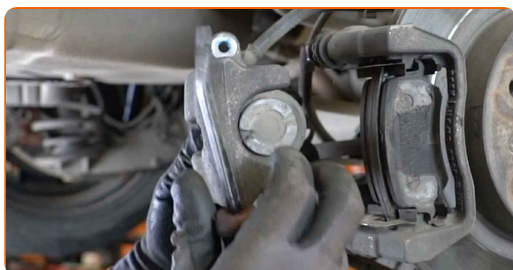
10

Skru kaliberens skruer af. Brug en kombinøgle N° 17. Brug en topnøgle N°13. Brug en skraldenøgle.



11

Fjern bremsekaliberen. Brug et koben.



Udskiftning: bremseklodser – OPEL Corsa C Hatchback (X01). Fagfolk anbefaler:

- Bind kaliberen til affjedringen eller til karosseriet med en snor, uden at koble den fra bremseslangen, for at forhindre at systemet mister tryk.
- Du skal sikre dig at bremsekaliberen ikke hænger på bremseslangen.
- Tryk ikke på bremsepedalen, når bremsekaliberen er taget af. Stemplet vil ellers falde ud fra bremsecylinderen, og der kan ske væskelækage samt trykfald i systemet.
- Kontroller bremsekaliber befæstigelse, bremsekaliber styrestifter og gummi hætter. Rengør dem. Udskift, om nødvendig.

12

Fjern bremseklodserne.



Udskiftning: bremseklodser – OPEL Corsa C Hatchback (X01). Råd fra AUTODOC:

- Mål bremseskivens tykkelse. Når den når dens slidgrænse, skal delen udskiftes.

13

Rens bremsekaliberens beslag for skidt og støv. Brug en stålbørste. Brug bremserens.

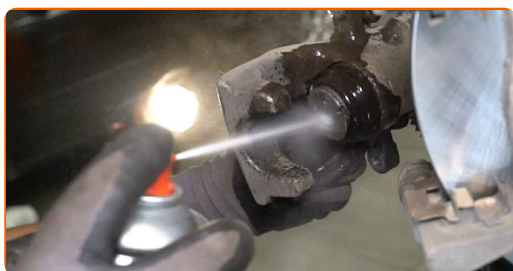


AUTODOC anbefaler:

- Udskiftning: bremseklodser – OPEL Corsa C Hatchback (X01). Efter påførsel af sprayen, vent nogle få minutter.

14

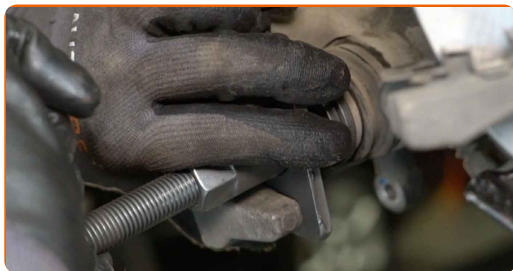
Behandel bremsekaliber cylinder. Brug en nylon rengøringsbørste. Brug bremserens.



Udskiftning: bremseklodser – OPEL Corsa C Hatchback (X01). AUTODOC eksperter anbefaler:

- Efter påførsel af spray, vent få minutter.

15 Tryk bremsekaliberens stempel ind. Brug bremsestempelværktøj.



16 Behandel bremseklodserne på kontakfladerne hvor de kommer i kontakt med bremsekaliber åget. Brug anti-hvin smøremiddel.



Udskiftning: bremseklodser – OPEL Corsa C Hatchback (X01). Råd fra AUTODOC eksperter:

- Du skal sikre dig at skivens overflade er ren, før du installerer klodserne.

17 Installer de nye bremseklodser.

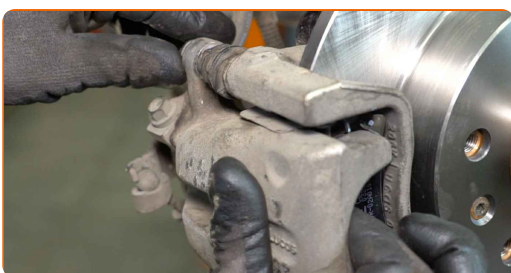


Udskiftning: bremseklodser – OPEL Corsa C Hatchback (X01). Råd fra AUTODOC:

- Du skal sikre at klodserne er installeret sådan at belægningen vender ind mod skiven.

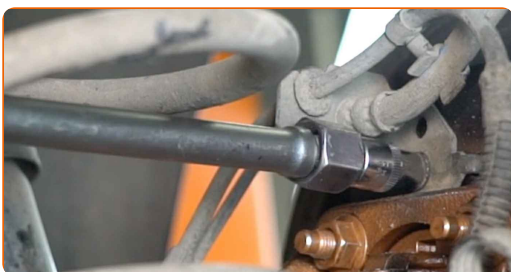
18

Monter bremsekalibren og sæt den fast. Brug en kombinøgle № 17. Brug en topnøgle №13. Brug en skraldenøgle.



19

Stram befæstigelsen til bremseslangen. Brug en topnøgle №E11. Brug en momentnøgle. Stram den til 15 Nm moment.



20

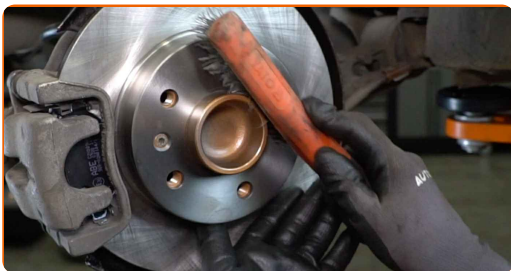
Behandel bremseslangen. Brug kobberfedt.

21

Stram bremsekaliber befæstigelserne. Brug en kombinøgle № 17. Brug en topnøgle №13. Brug en momentnøgle. Stram den til 25 Nm moment.



22 Rens hjulets montagesæde. Brug en stålbørste.



23 Behandle overfladen hvor bremsekiven har kontaktflade til hjulnavet. Brug kobberfedt.



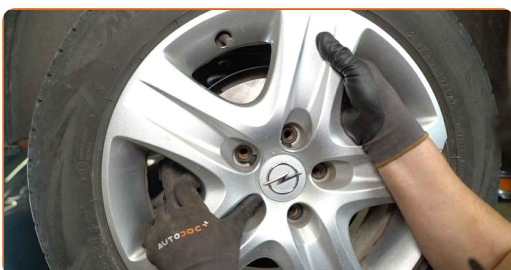
24 Rengør bremsekivens overflade. Brug bremserens.



AUTODOC anbefaler:

- Udskiftning: bremseklodser – OPEL Corsa C Hatchback (X01). Efter påførsel af sprayen, vent nogle få minutter.

25 Installer hjulet.



AUTODOC anbefaler:

- Advarsel! For at undgå skade, hold på hjulet mens befæstigelses boltene strammes på bilen. OPEL Corsa C Hatchback (X01)

26

Skrue hjulboltene til. Brug hjul slagnøgle #17.



27

Sænk bilen og stram hjulboltene på kryds med. Brug hjul slagnøgle #17. Brug en momentnøgle. Stram den til 110 Nm moment.



28

Fjern donkraft og klodser.



Udskiftning: bremseklodser – OPEL Corsa C Hatchback (X01). AUTODOC anbefaler:

- Tryk på bremsepedalen flere gange, indtil du kan mærke en betydelig modstand, uden at starte motoren.
- Tjek niveauet af bremsevæske i ekspansionstanken og genopfyld hvis det er nødvendigt.

29

Stram bremsevæske beholderens dæksel til. Luk motorhjælmen.

Udskiftning: bremseklodser – OPEL Corsa C Hatchback (X01). Råd fra AUTODOC:

- Brems blødt ned i de første 150-200 km efter udskiftning af bremseklodser. Undgå unødvendig og kraftig opbremsning.

GODT KLARET! 

[SE FLERE VEJLEDNINGER](#)

AUTODOC – BILDELE I TOPKVALITET TIL GODE PRISER ONLINE

AUTODOC MOBILE APP: GRIB GODE TILBUD, MENS DU HANDLER BEKVEMT



+ AUTODOC

GET IT ON  **Google Play**

 **Download on the App Store**

Download

ET STORT UDVALG AF RESERVEDELE TIL DIN BIL

BREMSEKLODSE: ET BREDT UDVALG

ANSVARFRASKRIVELSE:

Dokumentet indeholder kun generelle anbefalinger, som kan være brugbare, når du udfører reparations- eller udskiftningsarbejde. AUTODOC er ikke ansvarlig for tab, skader, skader på ejendom, som erhverves under reparations- eller udskiftningsprocessen, på grund af forkert brug eller fejlfortolkning af den angivne information.

AUTODOC er ikke ansvarlig for mulige fejl og usikkerheder i denne guide. Den angivne information er til informative formål og kan ikke erstatte rådgivning fra specialister.

AUTODOC er ikke ansvarlig for forkert eller farlig brug af udstyr, værktøj og bildele. AUTODOC anbefaler på det kraftigste, at man udviser forsigtighed og tjekker sikkerhedsreglerne, når man udfører reparationer eller reparationsarbejde. Husk: brug af bildele af lav kvalitet garanterer dig ikke den nødvendige vejsikkerhed.

© Copyright 2023 – Alt indhold på denne hjemmeside, i særdeleshed tekster, fotografier og grafik er beskyttet af lov om ophavsbeskyttelse. Alle rettigheder, inklusive kopiering, oplysninger fra 3. part, redigering og oversættelse, ejes af AUTODOC SE.