



Denne video viser udskiftningsproceduren af en tilsvarende billed på et andet køretøj

Vigtigt!

Denne udskiftningsprocedure kan bruges til:
OPEL KADETT B kombi 1.2

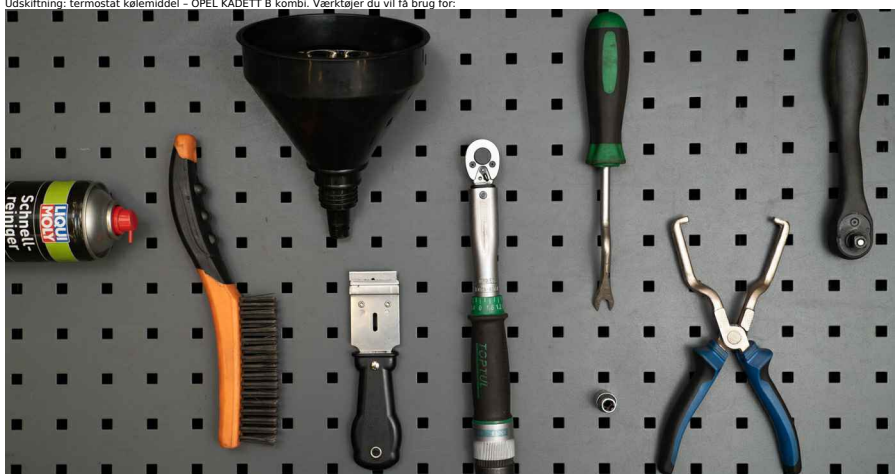
Trinene kan variere lettere afhængig af bilens udformning.

Denne undervisning er tilblevet baseret på udskiftningsproceduren for en tilsvarende billed på: OPEL Corsa B Hatchback (S93) 1.4 i (F08, F68, M68)

club.autodoc.dk

1-13

Udskiftning: termostat kølemiddel - OPEL KADETT B kombi. Værktøjer du vil få brug for:



- Stålbørste
- Universal rengøringspray
- Skraldehåndtag
- Torx bits E10
- Skraldenagle
- Panelclip tang
- Spændeåndstang
- Forseglingsskraber
- Tragt
- Væskebeholder
- Skærmbeskytter

[Køb værktøj](http://club.autodoc.dk)

club.autodoc.dk

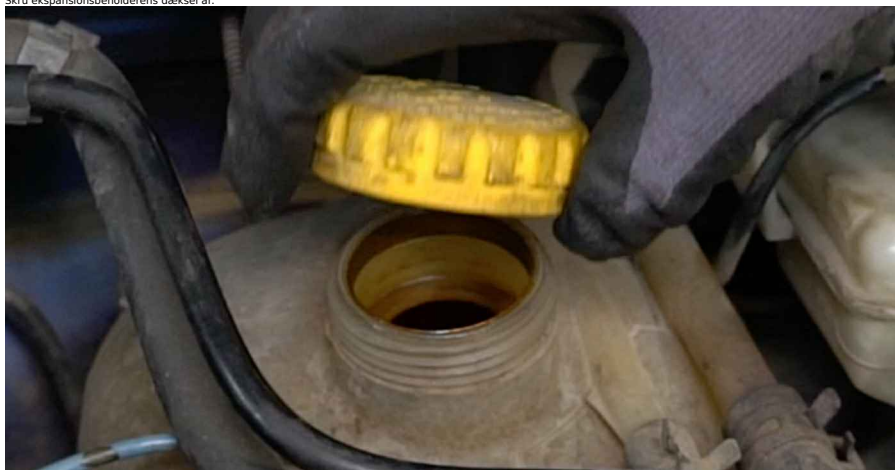
2-13

Udskiftning: termostat kølemiddel - OPEL KADETT B kombi. AUTODOC anbefaler:

- Kontroller tilstanden af kølevæske hver gang du udskifter termostaten. Udskift kølevæsken om nødvendig.
- Venligst bemærk: alt arbejde der udføres på bilen - OPEL KADETT B kombi - skal foretages når motoren er slukket.
- Alt arbejde bør udføres når motoren er slukket.

Udfør udskiftning i følgende rækkefølge:

1. Åbn motorhjelm.
2. Brug et kofanger beskyttelsesdækket for at undgå skader på lak og plastik dele på bilen.
3. Skru ekspansionsbeholderens dæksel af.



4. Hæv bilen.

Udskiftning: termostat kølemiddel - OPEL KADETT B kombi. Fagfolk anbefaler:

- Hvis du bruger en donkraft, vær da sikker på at den står på en flad overflade uden ujævnheder.
- Bilen skal også sikres ved hjælp af støttebukke.

club.autodoc.dk

3-13

5

Rengør nedre kølerør montagested. Brug universal rengøringsmiddel.



6 Klargør en beholder til væske.



7 Løs en kølervæskeslangens klemme. Brug spændebåndstænger.



8 Frigør kølervæskeslangen.



club.autodoc.dk

4-13

Udskiftning: termostat kølemiddel - OPEL KADETT B kombi, AUTODOC eksperter anbefaler:

- Vær opmærksom! Kølevæske kan lække ud af kølerørerne og termostathuset.

9

Tøm kølervæsken ud af motoren.



Udskiftning: termostat kølemiddel - OPEL KADETT B kombi. Råd:

- Bær handsker for at undgå kontakt med varme væsker.

10

Tilslut kølevæskeslangen.



11

Sikre kølevæskeslangens klemme. Brug spændeåbndstaenger.



club.autodoc.dk

5-13

12

Sænk bilen.

13

Fjern clipsen på luftindtagsslangen. Brug et panelclip værktøj.

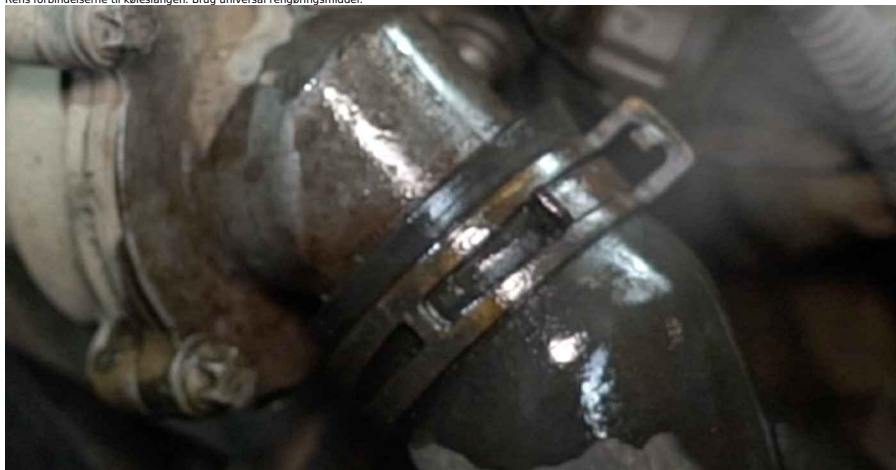


14

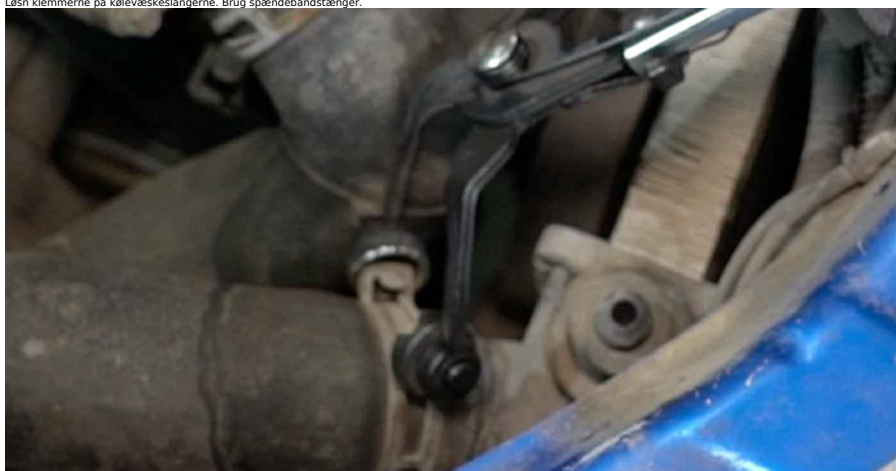
Afbryd luftindsugningsrør fra luftfilterhuset.



15
Rens forbindelserne til køleslangen. Brug universal rengøringsmiddel.



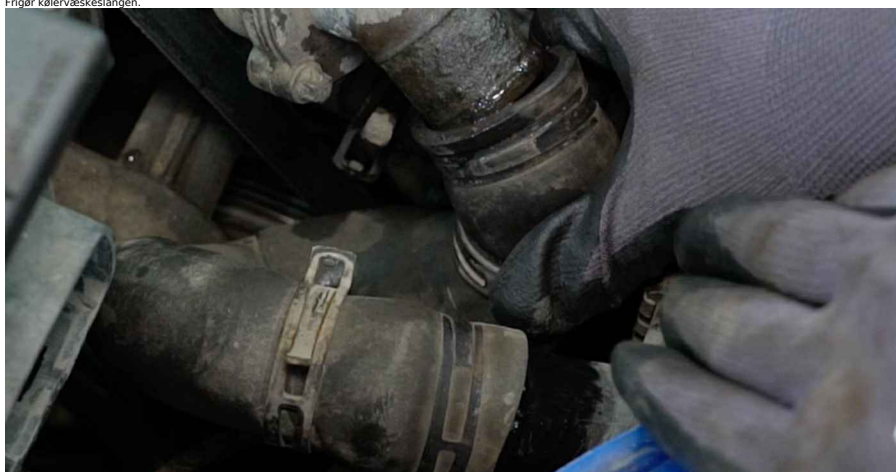
16
Læs klemmerne på kølevæskeslangerne. Brug spændebåndstænger.



club.autodoc.dk

6-13

17
Frigør kølevæskeslangen.



Udskiftning: termostat kølemiddel - OPEL KADETT B kombi, AUTODOC anbefaler:

- Vær opmærksom! Kølevæske kan lække ud af kølerørerne og termostathuset.

18

Dæk kølerslangen til for at forhindre skidt eller fremmede objekter i at komme ind i systemet.

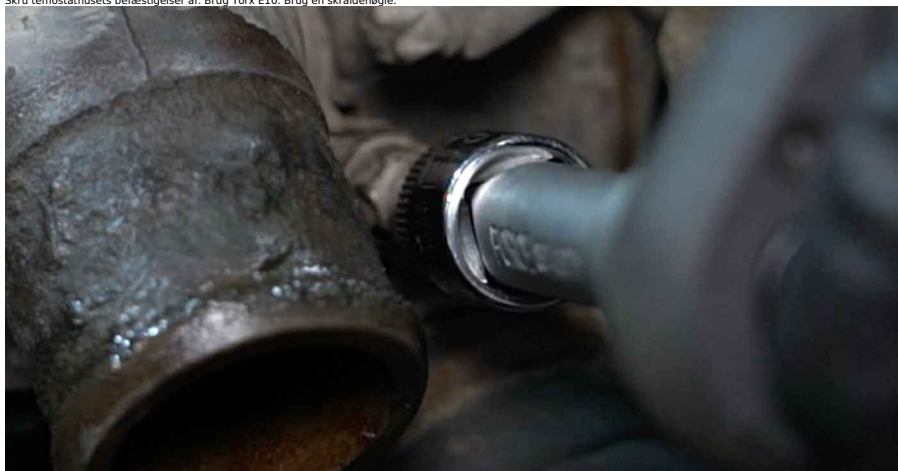


19 Rengør temostathuset. Brug en stålbørste. Brug universal rengøringsmiddel.

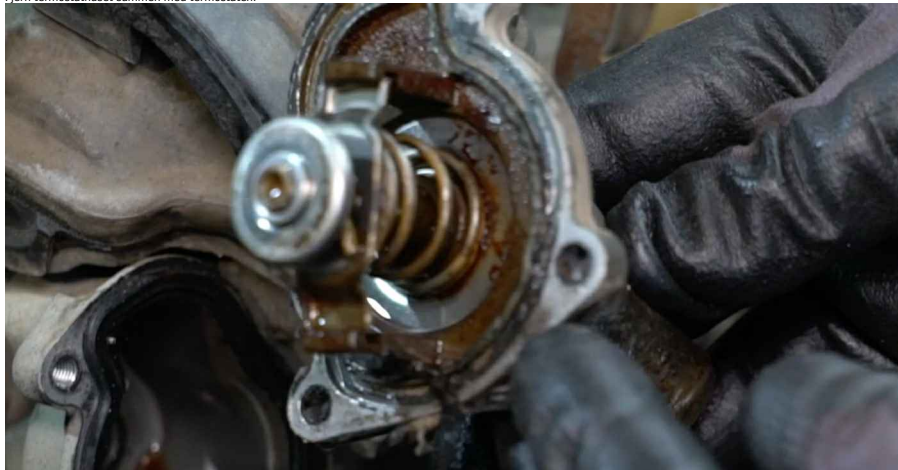


club.autodoc.dk
7-13

20 Skru temostathusets befæstigelses af. Brug Torx E10. Brug en skraldenøgle.



21 Fjern temostathuset sammen med termostaten.



22 Dæk montagedstedet temostathuset til med en mikrofiber klud for at forhindre snavs i at trænge ind i systemet.



23
Fjern gummibåndet.



club.autodoc.dk
8-13

24
Rengør montagestedet til termostathuset. Brug universal rengøringsmiddel. Brug en forseglingskraber.



25
Installer det nye termostathus sammen med termostaten.



26
Påsaet gummibåndet.

27
Stram termostathusets befæstigelse til. Brug Torx T10. Brug en momentnøgle. Stram den til 6 Nm moment.

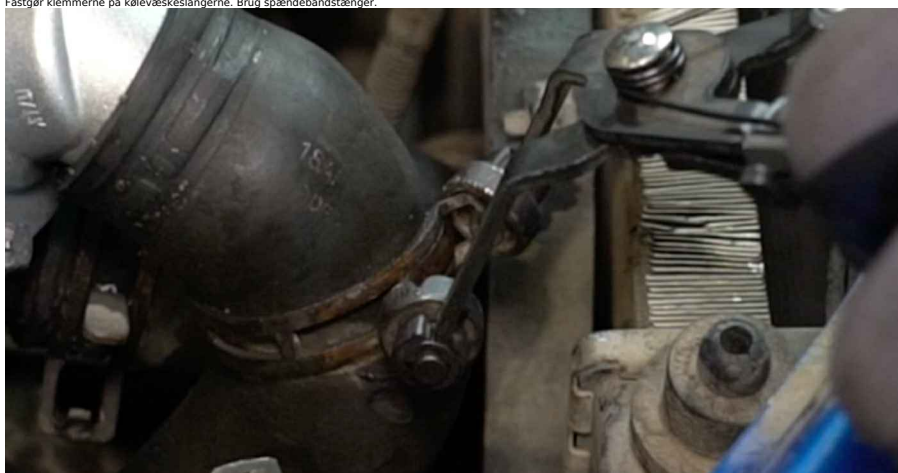


28
Tilslut kølevæskeslangen.



club.autodoc.dk
9-13

29
Fastgør klemmerne på kølevæskeslangerne. Brug spændebåndstænger.



30
Rens forbindelserne til køleslangen. Brug universal rengøringsmiddel.

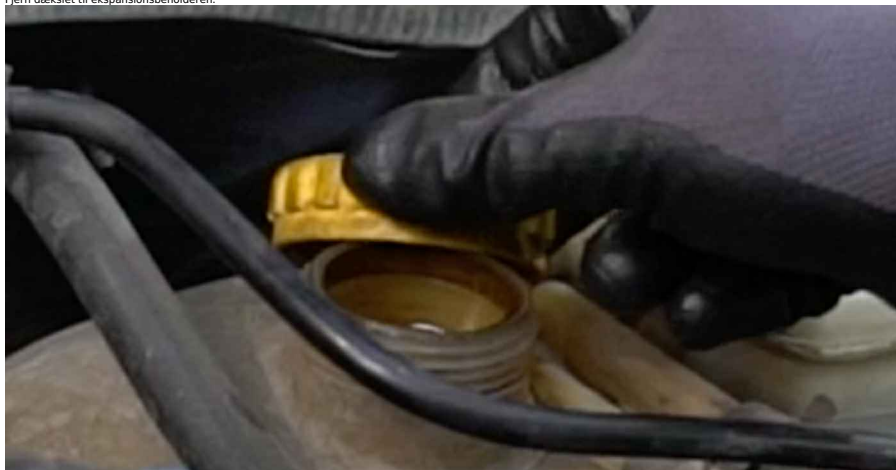
31
Forbind luftindsugningen til luftfilterhuset.



32
Tilslut clipsen på luftindtagsslangen.



33
Fjern dækslet til ekspansionsbeholderen.



club.autodoc.dk
10-13

34
Indsæt tragten.



35
Hæld kølevæske på ekspansionsbeholderen.



Udskiftning: termostat kølemiddel - OPEL KADETT B kombi. Fagfolk anbefaler:

- Brug kun kølevæske der anbefales af producenten.
- Kølevæsken bør være på niveau med MAX mærkningen.
- Vent indtil luften fortrænges i systemet.

36
Installer ekspansionsbeholderens dæksel.

37
Skrue dækslet til på ekspansionsbeholderen.



club.autodoc.dk

11-13

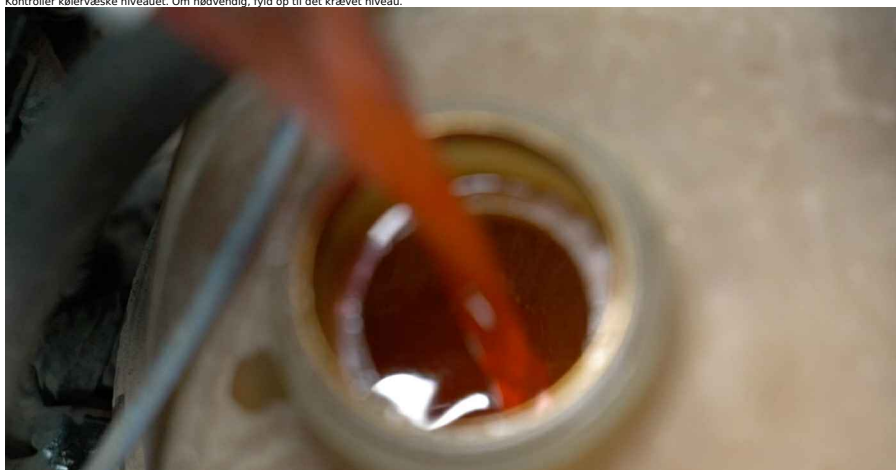
38 Tænd motoren og lad den køre i nogle minutter. Dette bør gøres for at fjerne resterende luft fra kølesystemet og for at efterse at komponenterne kører korrekt.

39

Sluk motoren.

40

Kontroller kølevæske niveauet. Om nødvendig, fyld op til det krævede niveau.



41 Fjern kofanger beskyttelsesdækket.

42

Luk motorhjelmen.
Godt! klart!

[Se flere vejledninger.](#)

club.autodoc.dk

12-13

AUTODOC — bildele i topkvalitet til gode priser online

[AUTODOC mobile app: grib gode tilbud, mens du handler bekvemt](#)

+ AUTODOC

GET IT ON
Google Play

Download on the
App Store

Download

[Et stort udvalg af reservedele til din bil](#)

[Tætningsmiddel: et bredt udvalg](#)

Ansvarsfraskrivelse:

Dokumentet indeholder kun generelle anbefalinger, som kan være brugbare, når du udfører reparations- eller udskiftningsarbejde. AUTODOC er ikke ansvarlig for tab, skader, skader på ejendom, som erhverves under reparations- eller udskiftningsprocessen, på grund af forkert brug eller fejlfortolkning af den angivne information.

AUTODOC er ikke ansvarlig for mulige fejl og usikkerheder i denne guide. Den angivne information er til informative formål og kan ikke erstatte rådgivning fra specialister.

AUTODOC er ikke ansvarlig for forkert eller farlig brug af udstyr, værktøj og bildele. AUTODOC anbefaler på det kraftigste, at man udviser forsigtighed og tjekker sikkerhedsreglerne, når man udfører reparationer eller reparationsarbejde. Husk: brug af bildele af lav kvalitet garanterer dig ikke den nødvendige vejsikkerhed.

© Copyright 2023 – Alt indhold på denne hjemmeside, i særdeleshed tekster, fotografier og grafik er beskyttet af lov om ophavsbeskyttelse. Alle rettigheder, inklusive kopiering, oplysninger fra 3. part, redigering og oversættelse, ejes af AUTODOC SE.

club.autodoc.dk

13-13