



Udskift hjullejer bag -

**OPEL KADETT D**

**(32\_,37\_,39, \_42) |**

Brugermanvisning

## TILSVARENDE VIDEOUNDERVISNING



Denne video viser udskiftningsproceduren af en tilsvarende bildel på et andet køretøj

### **Vigtigt!**

Denne udskiftningsprocedure kan bruges til:

OPEL KADETT D (32\_,37\_,39, \_42) 1.2 S, OPEL KADETT D (32\_,37\_,39, \_42) 1.3 N,  
 OPEL KADETT D (32\_,37\_,39, \_42) 1.3 S, OPEL KADETT D (32\_,37\_,39, \_42) 1.6 D,  
 OPEL KADETT D (32\_,37\_,39, \_42) 1.0

Trinene kan variere lettere afhængig af bilens udformning.

Denne undervisning er tilblevet baseret på udskiftningsproceduren for en tilsvarende bildel på: OPEL Corsa B Hatchback (S93) 1.4 i (F08, F68, M68)

UDSKIFTNING: HJULLEJER – OPEL KADETT D  
(32\_,37\_,39\_,42). LISTE OVER DE VÆRKTØJER DU FÅR  
BRUG FOR:



- Universal rengøringspray
- Lejefedt
- Keramisk fedt
- Skraldehåndtag
- Skruenøgle nr.24
- Hjul slag topnøgle №17
- Universal aftrækker
- Bøsnings-/ og lejeaftrækkersæt
- Skraldenøgle
- Flad skruetrækker
- Hammer
- Gummihammer
- Køben
- Hjulstøtte

**Køb værktøj**

## AUTODOC anbefaler:

- Genbrug ikke hjullejet på din OPEL KADETT D (32\_,37\_,39, \_42) bil.
- Proceduren for udskiftning af hjulnavslejer er identisk for begge hjul på samme aksel.
- Venligst bemærk: alt arbejde der udføres på bilen – OPEL KADETT D (32\_,37\_,39, \_42) – skal foretages når motoren er slukket.

## UDFØR UDSKIFTNING I FØLGENDE RÆKKEFØLGE:

1 Sikre hjulene med klodser.

2 Løsn hjulboltene. Brug hjul slagnøgle #17.



3 Hæv bilen.

## Udskiftning: hjullejer – OPEL KADETT D (32\_,37\_,39, \_42). Fagfolk anbefaler:

- Hvis du bruger en donkraft, vær da sikker på at den står på en flad overflade uden ujævnheder.
- Bilen skal også sikres ved hjælp af støttebukke.

4

Løsen hjulboltene.

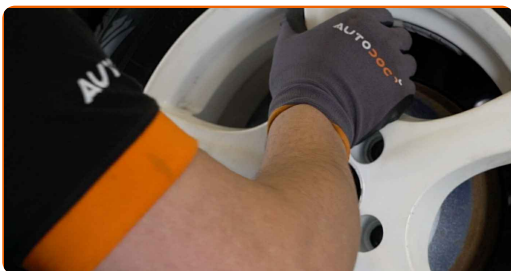


**AUTODOC anbefaler:**

- Advarsel! For at undgå skade, hold på hjulet mens befæstigelses boltene løsnes.  
OPEL KADETT D (32\_,37\_,39\_,42)

5

Fjern hjulet.



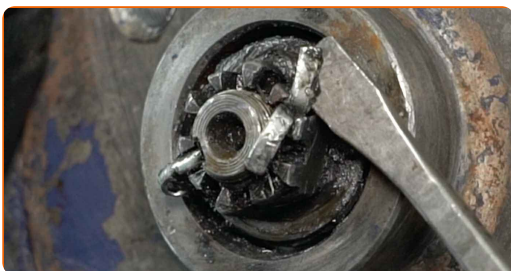
6

Fjern hjulnav møtrikkens kapsel. Brug et koben. Brug en hammer.



7

Fjern splitstiften som sikre navmøtrikken. Brug et koben. Brug en skruetrækker med lige kær.



8

Skru navmøtrikken af. Brug en topnøgle N°24. Brug en skraldenøgle.



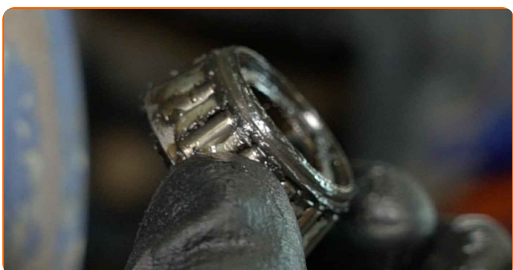
9

Fjern spændeskiven fra hjullejet. Brug et koben.



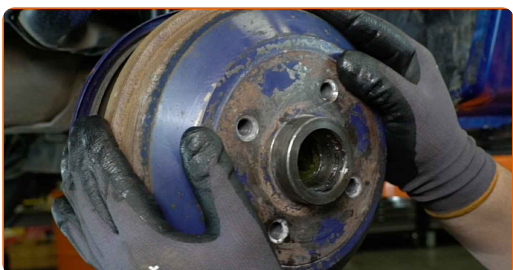
10

Fjern hjulnavlejet. Brug et koben.



11

Fjern bremsetromle samling med hjulnavlejet.



Udskiftning: hjullejer – OPEL KADETT D (32\_,37\_,39\_,\_42). Råd fra AUTODOC:

- Undersøg bremsetromlen. Udskift den om nødvendigt.

**12** Fjern den indre oliepakning på hjullejet. Brug et koben.



**13** Fjern hjulnavlejet. Brug et koben.



**14** Rengør navlejets monteringsæde.



**15** Fjern den indre skal af hjullejet fra bremsetromlen. Brug en universal aftrækker.





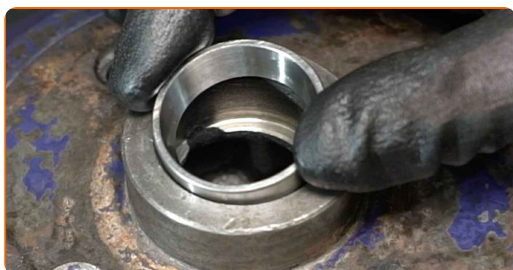
**16** Fjern den ydre ring til hjullejet fra bremsetromlen. Brug et bøsningssæt og lejeaftrækkesæt.



**17** Rengør navlejets monteringsæde. Brug universal rengøringsmiddel.



**18** Montér en ny ydre ring til hjullejet i bremsetromlen. Bøsningssæt og lejeaftrækkesæt.



**19** Installer den nye indre skal til hjullejet på bremsetromlen. Bøsningssæt og lejeaftrækkesæt.





**20** Behandl hjulnav lejet. Brug lejefedt.



**21** Installer et nyt navleje og fastgør det.



**22** Installer hjulleje olieforsegling.



**23** Behandl akseltappen. Brug universal rengøringsmiddel. Brug lejefedt.



**24** Installer bremsetromlens samling med hjulnavlejet.



**25** Tilpas spændeskiven på hjullejet.



**26** Skru navmøtrikken på. Brug en topnøgle №24. Brug en skraldenøgle.



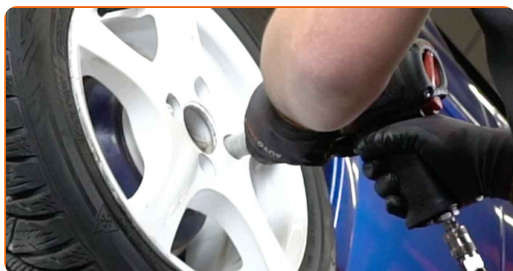
**27** Installer hjulet.



**AUTODOC anbefaler:**

- Advarsel! For at undgå skade, hold på hjulet mens befæstigelses boltene strammes på bilen. OPEL KADETT D (32\_,37\_,39\_,\_42)

**28** Skru hjulboltene til. Brug hjul slagnøgle #17.



29

Snur hjulet rundt for at fordele den nye smørelse jævnt på hjullejet.



30

Juster akslens tolerance ved at stramme justeringsmøtrikken. Brug en topnøgle N°24. Brug en momentnøgle. Stram den til 20-25 Nm moment.



### Venligst bemærk!

- Konsultér din bils reparationshåndbog for de præcise justeringsinstruktioner.

31

Løsen hjulboltene.



### AUTODOC anbefaler:

- Advarsel! For at undgå skade, hold på hjulet mens befæstigelses boltene løsnes.  
OPEL KADETT D (32\_,37\_,39\_,\_42)

**32** Fjern hjulet.



**33** Installer den nye navmøtrik splitstift. Brug et koben.



**34** Monter dækslet til navets møtrik. Brug en gummihammer.



**35** Behandel overfladen hvor hjulremmen berøre bremsetromlen. Brug keramisk fedt.



**36** Installer hjulet.



**AUTODOC anbefaler:**

- Advarsel! For at undgå skade, hold på hjulet mens befæstigelses boltene strammes på bilen. OPEL KADETT D (32\_,37\_,39, \_42)

**37**

Skru hjulboltene til. Brug hjul slagnøgle #17.



**38**

Sænk bilen og stram hjulboltene på kryds med. Brug hjul slagnøgle #17. Brug en momentnøgle. Stram den til 110 Nm moment.



**39**

Fjern donkraft og klodser.



Udskiftning: hjullejer – OPEL KADETT D (32\_,37\_,39\_,\_42). AUTODOC anbefaler:

- Tryk på bremsepedalen flere gange, indtil du kan mærke en betydelig modstand, uden at starte motoren.

**GODT KLARET!** 

[SE FLERE VEJLEDNINGER](#)



## AUTODOC – BILDELE I TOPKVALITET TIL GODE PRISER ONLINE

**AUTODOC MOBILE APP: GRIB GODE TILBUD, MENS DU HANDLER BEKVEMT**



**AUTODOC**

GET IT ON  
**Google Play**

Download on the  
**App Store**

**Download**

**ET STORT UDVALG AF RESERVEDELE TIL DIN BIL**

**HJULLEJER: ET BREDT UDVALG**

### **ANSVARSFRAKRIVELSE:**

Dokumentet indeholder kun generelle anbefalinger, som kan være brugbare, når du udfører reparations- eller udskiftningsarbejde. AUTODOC er ikke ansvarlig for tab, skader, skader på ejendom, som erhverves under reparations- eller udskiftningsprocessen, på grund af forkert brug eller fejlfortolkning af den angivne information.

AUTODOC er ikke ansvarlig for mulige fejl og usikkerheder i denne guide. Den angivne information er til informative formål og kan ikke erstatte rådgivning fra specialister.

AUTODOC er ikke ansvarlig for forkert eller farlig brug af udstyr, værktøj og bildele. AUTODOC anbefaler på det kraftigste, at man udviser forsigtighed og tjekker sikkerhedsreglerne, når man udfører reparationer eller reparationsarbejde. Husk: brug af bildele af lav kvalitet garanterer dig ikke den nødvendige vejsikkerhed.

© Copyright 2023 – Alt indhold på denne hjemmeside, i særdeleshed tekster, fotografier og grafik er beskyttet af lov om ophavsbeskyttelse. Alle rettigheder, inklusive kopiering, oplysninger fra 3. part, redigering og oversættelse, ejes af AUTODOC SE.