



Udskift bremsekaliber for  
- **OPEL Zafira C Tourer**  
**(P12)** | Brugermanvisning

## TILSVARENDE VIDEOUNDERVISNING



Denne video viser udskiftningsproceduren af en tilsvarende bildel på et andet køretøj

### **Vigtigt!**

Denne udskiftningsprocedure kan bruges til:

OPEL Zafira C Tourer (P12) 1.4 (75), OPEL Zafira C Tourer (P12) 1.8 (75), OPEL Zafira C Tourer (P12) 2.0 CDTi (75), OPEL Zafira C Tourer (P12) 1.6 CNG (75), OPEL Zafira C Tourer (P12) 1.6 SIDI (75), OPEL Zafira C Tourer (P12) 1.4 LPG (75), OPEL Zafira C Tourer (P12) 2.0 BiTurbo CDTI (75), OPEL Zafira C Tourer (P12) 1.6 CDTI (75)

Trinene kan variere lettere afhængig af bilens udformning.

Denne undervisning er tilblevet baseret på udskiftningsproceduren for en tilsvarende bildel på: OPEL Zafira B (A05) 1.8 (M75)

UDSKIFTNING: BREMSEKALIBER – OPEL ZAFIRA C  
TOURER (P12). VÆRKTØJER DU FÅR BRUG FOR:



- Stålbørste
- Bremserens
- Kobber fedt
- Kombinationsnøgle N°8
- Kombinationsnøgle N°11
- Skruenøgle nr.8
- Skruenøgle nr.11
- HEX bit nr. H7
- Hjul slag topnøgle N°17
- Skraldenøgle
- Skraldehåndtag
- Væskebeholder
- Bremseudlufter sæt
- Bremseslange clips
- Koben
- Hjulstøtte

**Køb værktøj**

Udskiftning: bremsekaliber – OPEL Zafira C Tourer (P12). Råd fra AUTODOC eksperter:

- Udskiftningsproceduren er identisk for venstre og højre bremsekalibere på samme aksel.
- Alt arbejde bør udføres når motoren er slukket.

**UDSKIFTNING: BREMSEKALIBER – OPEL ZAFIRA C TOURER (P12). ANBEFALET RÆKKEFØLGE AF TRIN:**

**1** Åbn motorhjelmen. Løsen bremsebeholderens dæksel.



**2** Sikre hjulene med klodser.



**3** Løsn hjulboltene. Brug hjul slagnøgle #17.



4 Hæv bilen i for og sikre den på støtter.

5 Løsen hjulboltene.



**AUTODOC anbefaler:**

- Vigtigt! Hold på hjulet mens befæstigelses boltene løsnes. OPEL Zafira C Tourer (P12)

6 Fjern hjulet.



7 Sæt en beholder under bremsevæske samlingerne.



- 8 Rens området hvor bremseslangen er forbundet til kaliberen og området omkring styrestifterne. Brug en stålbørste. Brug bremsrens.



Udskiftning: bremsekaliber – OPEL Zafira C Tourer (P12). AUTODOC anbefaler:

- Efter påførsel af spray, vent få minutter.

- 9 Klem bremseslangen af ved brug af en bremseslange klemme.



- 10 Skru bremseslangen af bremsekaliberen. Brug en topnøgle №11. Brug en skraldenøgle.



**11** Fjern støvhætter på bremsekaliberens styretapper. Brug et koben.



**12** Skru kaliberens skruer af. Brug HEX nr. H7. Brug en skraldenøgle.



**13** Spred bremseklodserne. Brug et koben.



**14** Træk bremsekaliber låsefjederen til side. Brug et koben.



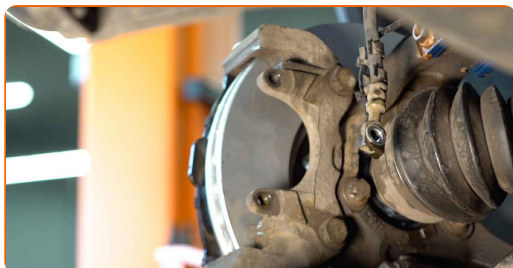
**15** Skru bremseslangen af bremsekalibren. Brug en topnøgle №11.



**16** Afbryd bremseslangen.



**17** Fjern bremsekalibren.



**Udskiftning: bremsekaliber – OPEL Zafira C Tourer (P12). AUTODOC eksperter anbefaler:**

- Når bremsekalibren udskiftes, er det nødvendigt at kontrollere bremseslangen for skader og om nødvendigt at udskifte den med en ny.
- Når du udskifter en bremsekaliber, anbefales det at udskifte bremseklodser, og tjekke tilstanden på bremseklodserne samt udskifte dem med nye, hvis det er nødvendigt.



**18** Fjern bremseklodserne.



**19** Behandel bremseslangen. Brug bremserens.



**AUTODOC anbefaler:**

- Udskiftning: bremsekaliber – OPEL Zafira C Tourer (P12). Efter påførsel af sprayen, vent nogle få minutter.

**20** Installer bremseklodserne.



**Udskiftning: bremsekaliber – OPEL Zafira C Tourer (P12). Fagfolk anbefaler:**

- Hvis de gamle bremseklodser skal bruges, så rengør dem.

21

Monter bremsekaliberen og sæt den fast. Brug HEX nr. H7. Brug en skraldenøgle.



22

Installer og fastmonter bremseslangen på den nye kaliber. Brug en topnøgle N°11. Brug en skraldenøgle.



23

Tilbagefør bremsekaliber låsefjederen tilbage på plads. Brug et koblen.



24

Stram bremseslange fastgørelsen. Brug en kombinøgle N°11. Brug en momentnøgle. Stram den til 40 Nm moment.



25

Behandel bremseslangen. Brug bremserens.

Udskiftning: bremsekaliber – OPEL Zafira C Tourer (P12). Råd fra AUTODOC:

- Efter påførsel af spray, vent få minutter.

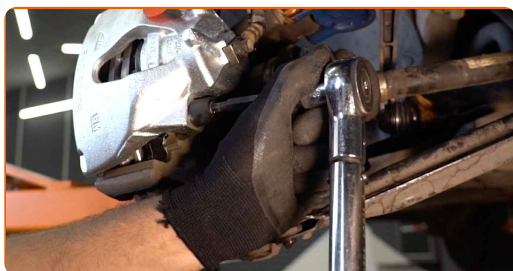
26

Fjern bremseslange klemmen.



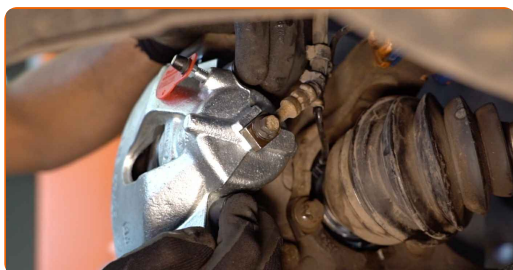
27

Stram bremsekaliber befæstigelse. Brug HEX nr. H7. Brug en momentnøgle. Stram den til 28 Nm moment.



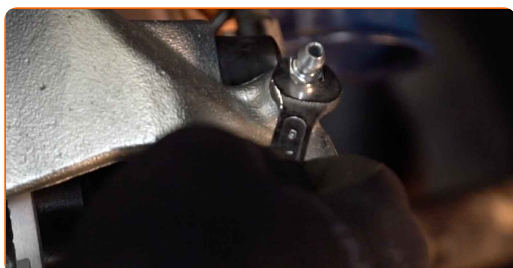
28

Monter støvhætter på bremsekaliberens styretapper.

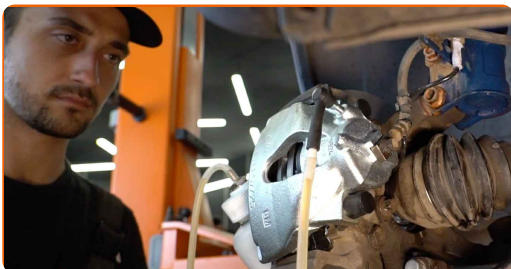


29

Løsen bremseudluftningskruen. Brug en kombinøgle N° 8.



**30** Forbind bremse udluftningssættet til bremseudluftningsskuen.



**31** Dræn bremsekaliber systemet. Tryk på bremsepedalen flere gange, indtil du kan mærke en betydelig modstand, uden at starte motoren.



**32** Stram bremseudluftningsskruen til. Brug en kombinøgle № 8.



**33** Afbryd bremse udluftningssættet.

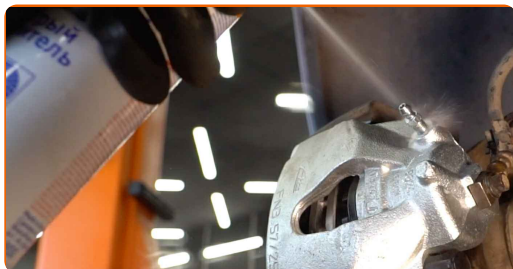


**34** Stram bremsekalibers udluftningsskruen til. Brug en topnøgle №8. Brug en momentnøgle. Stram den til 11 Nm moment.



35

Fjern snavs fra bremseslange fastgørelsen. Brug bremsrens.



### AUTODOC anbefaler:

- Udskiftning: bremsekaliber – OPEL Zafira C Tourer (P12). Efter påførsel af spraysen, vent nogle få minutter.

36

Behandle overfladen hvor bremsekiven har kontaktflade til hjulnavet. Brug kobberfedt.



37

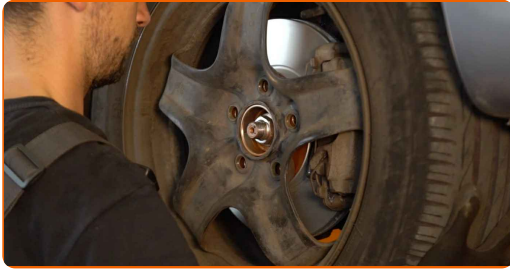
Rengør bremsekivens overflade. Brug bremsrens.



### Udskiftning: bremsekaliber – OPEL Zafira C Tourer (P12). Råd:

- Efter påførsel af spray, vent få minutter.

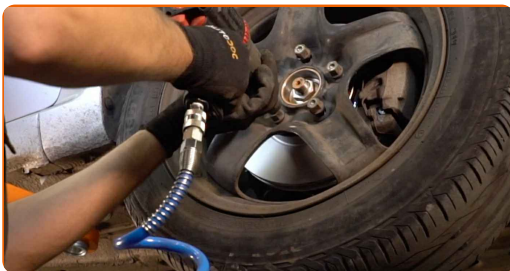
**38** Installer hjulet.



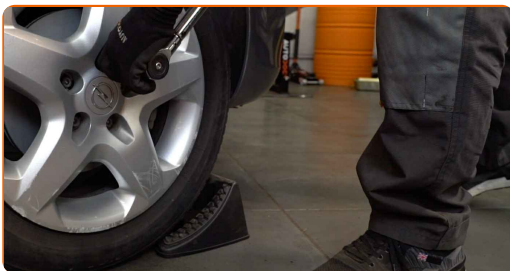
Udskiftning: bremsekaliber – OPEL Zafira C Tourer (P12). AUTODOC anbefaler:

- For at undgå skader, hold hjulet oppe når befæstigelsesboltene skrues ind.

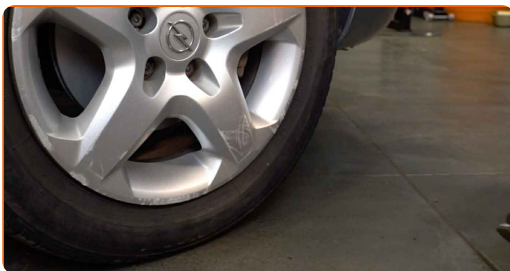
**39** Skru hjulboltene til. Brug hjul slagnøgle #17.



**40** Sænk bilen og stram hjulboltene på kryds med. Brug en momentnøgle. Stram den til 110 Nm moment.



**41** Fjern donkraft og klodser.



## AUTODOC anbefaler:

- Vigtigt! Udskiftning: bremsekaliber – OPEL Zafira C Tourer (P12). Efterse bremsevæske niveau i ekspansionsbeholderen og fyld op om nødvendig.

42

Stram bremsevæske beholderens dæksel til. Luk motorhjelm.

**GODT KLARET!** [SE FLERE VEJLEDNINGER](#)

## AUTODOC – BILDELE I TOPKVALITET TIL GODE PRISER ONLINE

**AUTODOC MOBILE APP: GRIB GODE TILBUD, MENS DU HANDLER BEKVEMT**



**+ AUTODOC**

GET IT ON  
**Google Play**

Download on the  
**App Store**

**Download**

**ET STORT UDVALG AF RESERVEDELE TIL DIN BIL**

**BREMSEKALIBER: ET BREDT UDVALG**

### **ANSVARFRASKRIVELSE:**

Dokumentet indeholder kun generelle anbefalinger, som kan være brugbare, når du udfører reparations- eller udskiftningsarbejde. AUTODOC er ikke ansvarlig for tab, skader, skader på ejendom, som erhverves under reparations- eller udskiftningsprocessen, på grund af forkert brug eller fejlfortolkning af den angivne information.

AUTODOC er ikke ansvarlig for mulige fejl og usikkerheder i denne guide. Den angivne information er til informative formål og kan ikke erstatte rådgivning fra specialister.

AUTODOC er ikke ansvarlig for forkert eller farlig brug af udstyr, værktøj og bildele. AUTODOC anbefaler på det kraftigste, at man udviser forsigtighed og tjekker sikkerhedsreglerne, når man udfører reparationer eller reparationsarbejde. Husk: brug af bildele af lav kvalitet garanterer dig ikke den nødvendige vejsikkerhed.

© Copyright 2022 – Alt indhold på denne hjemmeside, i særdeleshed tekster, fotografier og grafik er beskyttet af lov om ophavsbeskyttelse. Alle rettigheder, inklusive kopiering, oplysninger fra 3. part, redigering og oversættelse, ejes af AUTODOC GmbH.