



Udskift forreste nedre
arm - **PEUGEOT 1007**

Hatchback |

Brugermanvisning

TILSVARENDE VIDEOUNDERVISNING



Denne video viser udskiftningsproceduren af en tilsvarende bildel på et andet køretøj

Vigtigt!

Denne udskiftningsprocedure kan bruges til:

PEUGEOT 1007 Hatchback 1.4, PEUGEOT 1007 Hatchback 1.6 16V, PEUGEOT 1007 Hatchback 1.4 HDi, PEUGEOT 1007 Hatchback 1.4 16V, PEUGEOT 1007 Hatchback 1.6 HDi

Trinene kan variere lettere afhængig af bilens udformning.

Denne undervisning er tilblevet baseret på udskiftningsproceduren for en tilsvarende bildel på: CITROËN C3 I Hatchback (FC_, FN_) 1.4 i

UDSKIFTNING: FORRESTE NEDRE ARM – PEUGEOT 1007 HATCHBACK. VÆRKTØJER DU FÅR BRUG FOR:



- Stålbørste
- WD-40 spray
- Bremserens
- Kobber fedt
- Kombinationsnøgle №14
- Skruenøgle nr.16
- 12-kantet topnøgle nr.22
- Hjul slag topnøgle №17
- Skraldenøgle
- Skraldehåndtag
- Dorn
- Hammer
- Gevindskær
- Koben
- Hydraulisk gearkasse donkraft
- Hjulstøtte

Køb værktøj

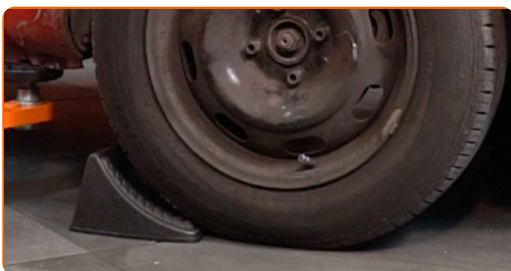
Udskiftning: forreste nedre arm – PEUGEOT 1007 Hatchback. AUTODOC anbefaler:

- Udskiftningsproceduren er identisk for den venstre som den højre , nedre bærearml.
- Alt arbejde bør udføres når motoren er slukket.

UDSKIFTNING: FORRESTE NEDRE ARM – PEUGEOT 1007 HATCHBACK. BRUG FØLGENDE PROCEDURE:

1

Sikre hjulene med klodser.



2

Løsn hjulboltene. Brug hjul slagnøgle #17.



3

Hæv bilen i for og sikre den på støtter.

4

Løsen hjulboltene.

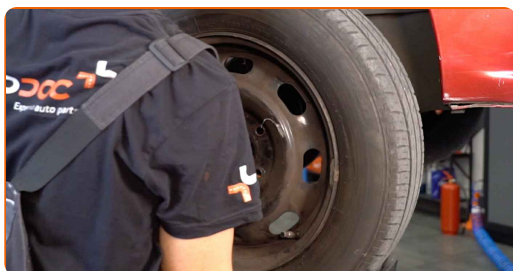


Udskiftning: forreste nedre arm – PEUGEOT 1007 Hatchback. AUTODOC eksperter anbefaler:

- For at undgå skader, så støt på øverste del af hjulet når boltene løsnes.

5

Fjern hjulet.



6

Rens alle leddene i armen. Brug en stålborste. Brug WD-40 spray.

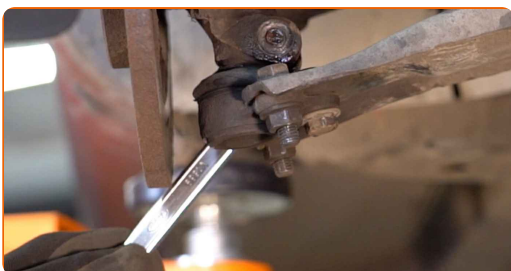


Udskiftning: forreste nedre arm – PEUGEOT 1007 Hatchback. Råd fra AUTODOC:

- Efter påførsel af spray, vent få minutter.
- Brug beskyttelsesbriller.

7

Skru kugleleddets beslag af styrekuglen. Brug en topnøgle N°16. Brug en kombinøgle N°14.



8

Fjern befæstigelsesbolten.



9

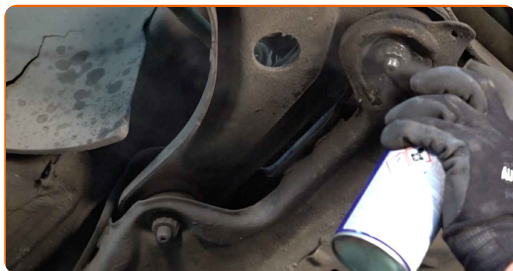
Støt styrekuglen. Brug en hydraulisk løfteenhed.



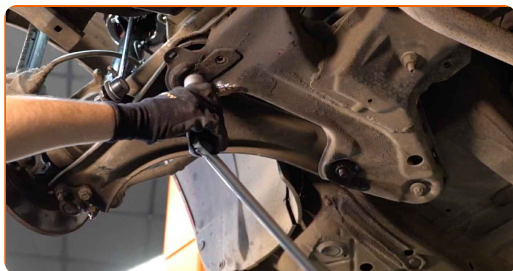
10 Tag den nedre arm af styrekuglen. Brug et koben.



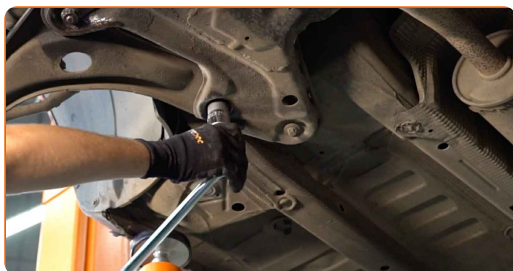
11 Rens alle leddene i armen. Brug en stålbørste. Brug WD-40 spray.



12 Skru forarmens fastgørelse af. Brug 12-kantet topnøgle nr. 22. Brug en vridenøgle.



13 Løsen de bageste befæstigelse der forbinder bæreammen og underrammen. Brug 12-kantet topnøgle nr. 22. Brug en vridenøgle.



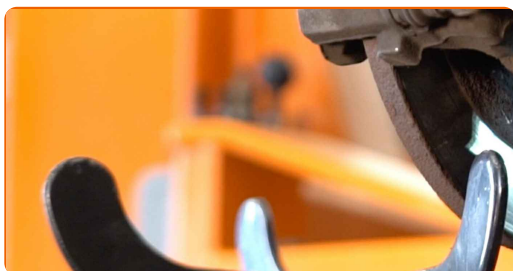
14

Fjern befæstigelsesboltene. Brug en drivdorn. Brug en hammer.



15

Fjern støtten fra under styrekuglen.



AUTODOC anbefaler:

- Udskiftning: forreste nedre arm – PEUGEOT 1007 Hatchback. Sænk gearkasse donkraften glat, uden ryk, for at undgå skade på komponenter og mekaniske dele.

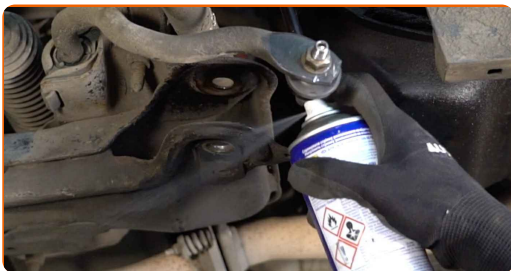
16

Fjern armen. Brug et koben.



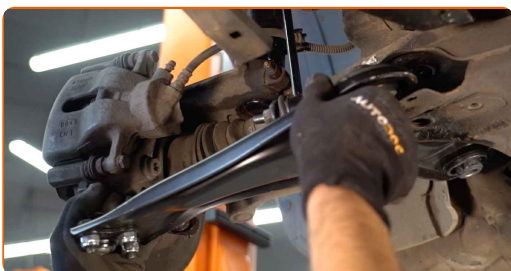
17

Rens montagesædet og gevind af ophængsarmen. Brug en stålbørste.



18

Installer en ny arm. Brug et koben.



Udskiftning: forreste nedre arm – PEUGEOT 1007 Hatchback. Råd:

- Under installationsprocessen, må du kan bruge nye bolte og møtrikker.
- Du må ikke skade kugleleddets dæksel.

19

Installer fastgørelsesboltene. Brug et koben.



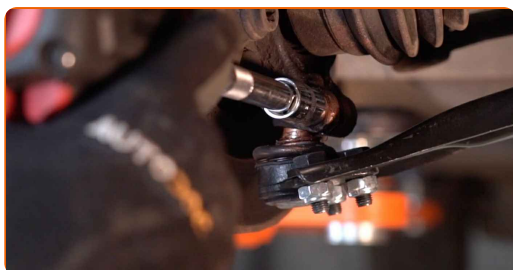
20 Forbind den nedre arm til styrekuglen.



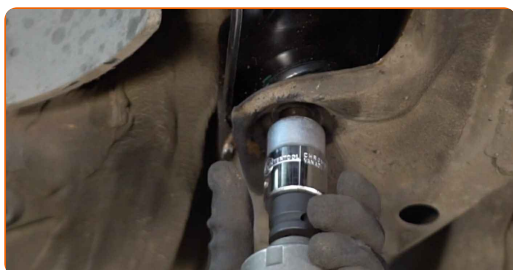
21 Installer fasgørelsesbolt. Brug en hammer.



22 Skru befæstigelserne til kugleledet fast. Brug en topnøgle №16. Brug en skraldenøgle.



23 Skru bagarmens fastgørelse på. Brug 12-kantet topnøgle nr. 22.



24

Skru forarmens fastgørelse på. Brug 12-kantet topnøgle nr. 22.



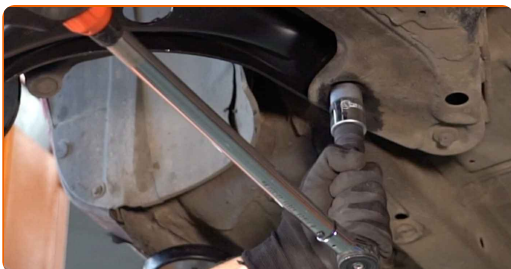
25

Stram foreste befæstigelse der forbinder bæreamen med underrammen. Brug 12-kantet topnøgle nr. 22. Brug en momentnøgle. Stram den til 126 Nm moment.



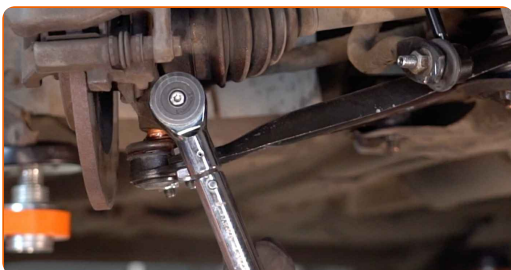
26

Stram den bageste befæstigelse til bæreamen. Brug 12-kantet topnøgle nr. 22. Brug en momentnøgle. Stram den til 126 Nm moment.



27

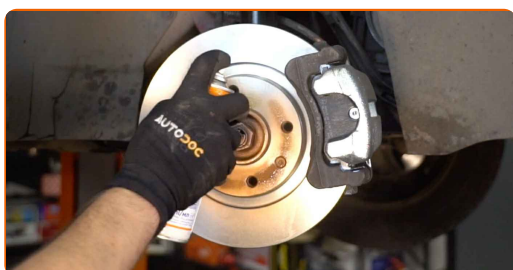
Stram kugleleddet fastgørelse. Brug en kombinøgle N^o 14. Brug en topnøgle N^o16. Brug en momentnøgle. Stram den til 44 Nm moment.



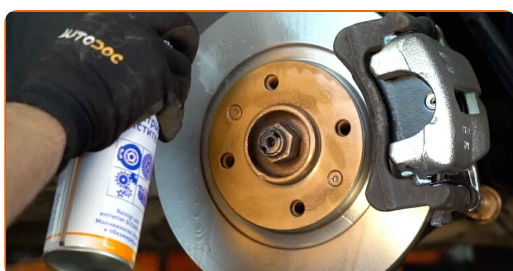
28 Behandel alle leddene. Brug kobberfedt.



29 Behandle overfladen hvor bremseskiven har kontaktflade til hjulnavet. Brug kobberfedt.



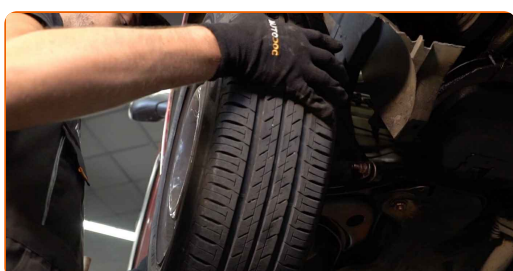
30 Rengør bremseskivens overflade. Brug bremsrens.



AUTODOC anbefaler:

- Udskiftning: forreste nedre arm – PEUGEOT 1007 Hatchback. Efter påførsel af sprayen, vent nogle få minutter.

31 Installer hjulet.

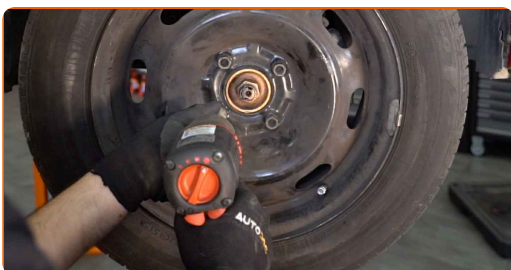


Udskiftning: forreste nedre arm – PEUGEOT 1007 Hatchback. Råd fra AUTODOC eksperter:

- For at undgå skader, hold hjulet oppe når befæstigelsesboltene skrues ind.

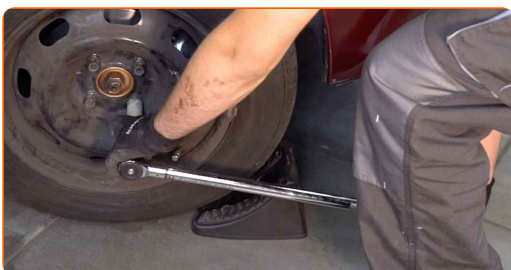
32

Skrue hjulboltene til. Brug hjul slagnøgle #17.



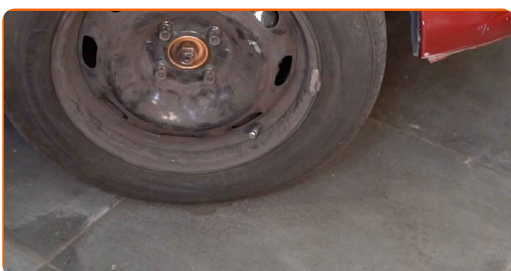
33

Sænk bilen og stram hjulboltene på kryds med. Brug en momentnøgle. Stram den til 90 Nm moment.



34

Fjern donkraft og klodser.



GODT KLARET! 

SE FLERE VEJLEDNINGER

AUTODOC – BILDELE I TOPKVALITET TIL GODE PRISER ONLINE

AUTODOC MOBILE APP: GRIB GODE TILBUD, MENS DU HANDLER BEKVEMT



+ AUTODOC

GET IT ON
Google Play

Download on the
App Store

Download

ET STORT UDVALG AF RESERVEDELE TIL DIN BIL

BÆREARM: ET BREDT UDVALG

ANSVARFRASKRIVELSE:

Dokumentet indeholder kun generelle anbefalinger, som kan være brugbare, når du udfører reparations- eller udskiftningsarbejde. AUTODOC er ikke ansvarlig for tab, skader, skader på ejendom, som erhverves under reparations- eller udskiftningsprocessen, på grund af forkert brug eller fejlfortolkning af den angivne information.

AUTODOC er ikke ansvarlig for mulige fejl og usikkerheder i denne guide. Den angivne information er til informative formål og kan ikke erstatte rådgivning fra specialister.

AUTODOC er ikke ansvarlig for forkert eller farlig brug af udstyr, værktøj og bildele. AUTODOC anbefaler på det kraftigste, at man udviser forsigtighed og tjekker sikkerhedsreglerne, når man udfører reparationer eller reparationsarbejde. Husk: brug af bildele af lav kvalitet garanterer dig ikke den nødvendige vejsikkerhed.

© Copyright 2022 – Alt indhold på denne hjemmeside, i særdeleshed tekster, fotografier og grafik er beskyttet af lov om ophavsbeskyttelse. Alle rettigheder, inklusive kopiering, oplysninger fra 3. part, redigering og oversættelse, ejes af AUTODOC GmbH.