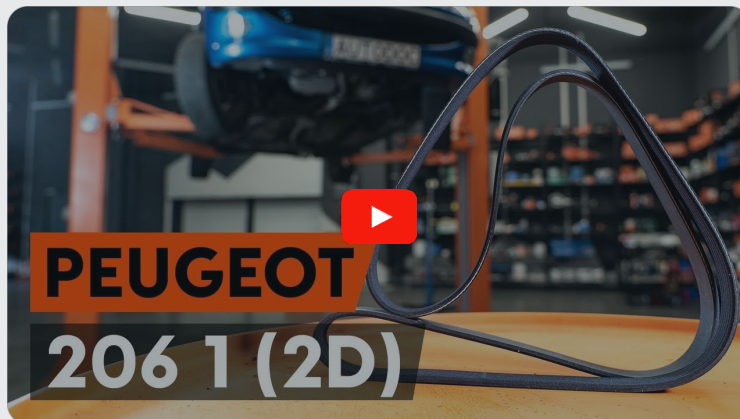




Udskift ribrem -
PEUGEOT 206 Van |
Brugeraanvisning

TILSVARENDE VIDEOUNDERVISNING



Denne video viser udskiftningsproceduren af en tilsvarende bildel på et andet køretøj

i **Vigtigt!**

Denne udskiftningsprocedure kan bruges til:
PEUGEOT 206 Van 1.1

Trinene kan variere lettere afhængig af bilens udformning.

Denne undervisning er tilblevet baseret på udskiftningsproceduren for en tilsvarende bildel på: PEUGEOT 206 Hatchback (2A/C) 1.6

UDSKIFTNING: RIBREM – PEUGEOT 206 VAN. LISTE
OVER DE VÆRKTØJER DU FÅR BRUG FOR:



- Firkantet bundskrue topnøgle nr. 3/8"
- Skærmbeskytter

Køb værktøj

Udskiftning: ribrem – PEUGEOT 206 Van. AUTODOC anbefaler:

- Alt arbejde bør udføres når motoren er slukket.

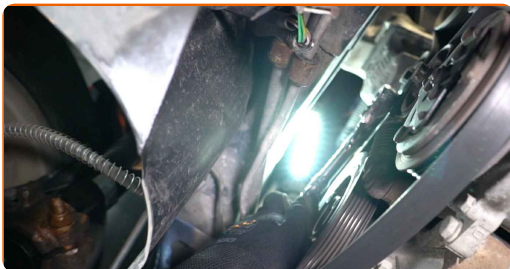
UDSKIFTNING: RIBREM – PEUGEOT 206 VAN. ANBEFALET RÆKKEFØLGE AF TRIN:

1 Åbn motorhjelmen.

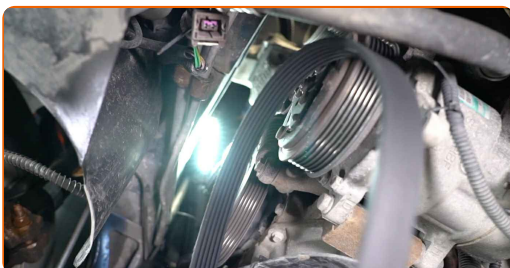
2 Brug et kofanger beskyttelsesdækken for at undgå skader på lak og plastik dele på bilen.

3 Hæv bilen ved brug af donkraft eller over en smøregrav.

4 Træk poly V-rem remstrammeren til side. Brug firkantet topnøgle nr. 3/8".



5 Fjern poly V-remmen. Tilbagefør remstrammeren i dens originale position.

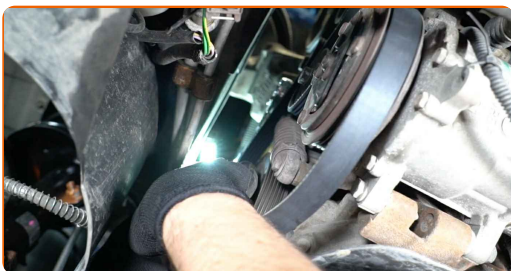


Udskiftning: ribrem – PEUGEOT 206 Van. AUTODOC eksperter anbefaler:

- Kontroller tilstanden af remstrammeren og medløberhjulet. Udskift dem om nødvendigt.

6

Installer poly V-remmen.

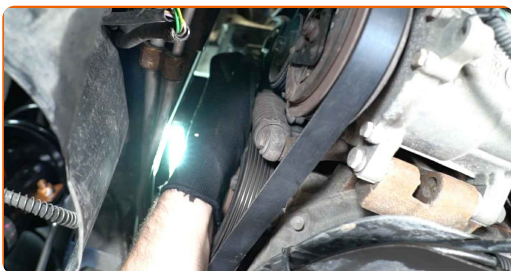


Udskiftning: ribrem – PEUGEOT 206 Van. Råd:

- Vær sikker på at poly V-remmen passer stramt på remstrammeren.

7

Træk poly V-rem remstrammeren til side. Brug firkantet topnøgle nr. 3/8".



8

Tilpas V-form remmen på strammerremskiven.

9 Tilbagefør remstrammeren i dens originale position.



10 Tænd motoren og lad den køre i nogle minutter. Der er nødvendigt for at sikre at komponentet fungerer korrekt.

11 Sænk bilen.

12 Fjern kofanger beskyttelsesdækket.

13 Luk motorhjelmen.

GODT KLARET! 

SE FLERE VEJLEDNINGER

AUTODOC – BILDELE I TOPKVALITET TIL GODE PRISER ONLINE

AUTODOC MOBILE APP: GRIB GODE TILBUD, MENS DU HANDLER BEKVEMT

AUTODOC

GET IT ON
Google Play

Download on the
App Store

Download

ET STORT UDVALG AF RESERVEDELE TIL DIN BIL

RIBREM: ET BREDT UDVALG

(i) ANSVARFRASKRIVELSE:

Dokumentet indeholder kun generelle anbefalinger, som kan være brugbare, når du udfører reparations- eller udskiftningsarbejde. AUTODOC er ikke ansvarlig for tab, skader, skader på ejendom, som erhverves under reparations- eller udskiftningsprocessen, på grund af forkert brug eller fejlfortolkning af den angivne information.

AUTODOC er ikke ansvarlig for mulige fejl og usikkerheder i denne guide. Den angivne information er til informative formål og kan ikke erstatte rådgivning fra specialister.

AUTODOC er ikke ansvarlig for forkert eller farlig brug af udstyr, værktøj og bildele. AUTODOC anbefaler på det kraftigste, at man udviser forsigtighed og tjekker sikkerhedsreglerne, når man udfører reparationer eller reparationsarbejde. Husk: brug af bildele af lav kvalitet garanterer dig ikke den nødvendige vejsikkerhed.

© Copyright 2021 – Alt indhold på denne hjemmeside, i særdeleshed tekster, fotografier og grafik er beskyttet af lov om ophavsbeskyttelse. Alle rettigheder, inklusive kopiering, oplysninger fra 3. part, redigering og oversættelse, ejes af AUTODOC GmbH.