



Udskift hjullejer bag -
Peugeot 206 CC 2D |
Brugermanvisning

VIDEO UNDERVISNING

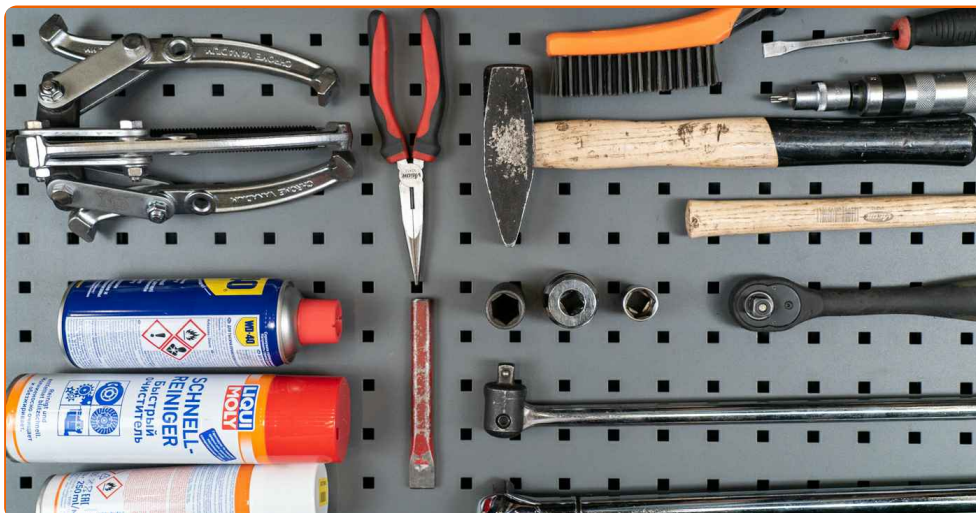
**i** **Vigtigt!**

Denne udskiftningsprocedure kan bruges til:

PEUGEOT 206 Hatchback (2A/C) 1.1 i, PEUGEOT 206 Hatchback (2A/C) 1.4 i, PEUGEOT 206 Hatchback (2A/C) 1.4 LPG, PEUGEOT 206 Van 1.4 HDi, PEUGEOT 206 Van 1.9 D, PEUGEOT 206 Hatchback (2A/C) 2.0 HDI 90, , PEUGEOT 206 Hatchback (2A/C) 2.0 S16, PEUGEOT 206 Hatchback (2A/C) 1.6 16V, PEUGEOT 206 Hatchback (2A/C) 1.4 HDi eco 70, PEUGEOT 206 SW (2E/K) 1.1, PEUGEOT 206 SW (2E/K) 1.4, PEUGEOT 206 SW (2E/K) 1.6 16V, PEUGEOT 206 SW (2E/K) 2.0 16V, PEUGEOT 206 SW (2E/K) 1.4 HDi, (+ 23)

Trinene kan variere lettere afhængig af bilens udformning.

UDSKIFTNING: HJULLEJER – PEUGEOT 206 CC 2D.
VÆRKTØJER DU FÅR BRUG FOR:



- Stålbørste
- WD-40 spray
- Bremserens
- Universal rengøringspray
- Kobber fedt
- Torx bits T30
- Skruenøgle nr.19
- Skruenøgle nr.32
- Hjul slag topnøgle N°19
- Skraldenøgle
- Skraldehåndtag
- Gevindskær
- Hammer
- Flad næb tænger
- Fladmejsel
- Gummihammer
- Slagskruetrækker
- 3-arms hjulleje aftrækker
- Koben
- Hjulstøtte

KØB VÆRKTØJ

Udskiftning: hjullejer – Peugeot 206 CC 2D. Fagfolk anbefaler:

- Genbrug ikke hjullejet på din Peugeot 206 CC 2Dbil.
- Proceduren for udskiftning af hjulnavslejer er identisk for begge hjul på samme aksel.
- Alt arbejde bør udføres når motoren er slukket.

UDSKIFTNING: HJULLEJER – PEUGEOT 206 CC 2D. ANBEFALET RÆKKEFØLGE AF TRIN:

1

Sikre hjulene med klodser.



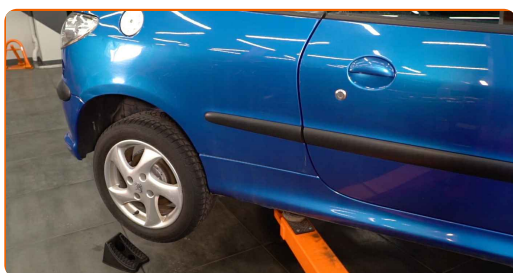
2

Løsn hjulboltene. Brug hjul slagnøgle #19.



3

Hæv bilen i bag og sikre den på støtter.



4

Løsen hjulboltene.



Udskiftning: hjullejer – Peugeot 206 CC 2D. AUTODOC anbefaler:

- For at undgå skader, så støt på øverste del af hjulet når boltene løsnes.

5

Fjern hjulet.



6

Fjern fikserings fjederne til bremseklodserne. Brug et koben.



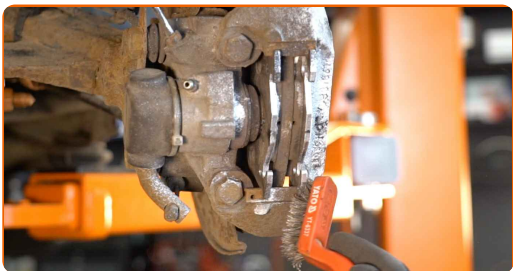
7

Fjern bremseklods låsestift. Brug rundtænger.



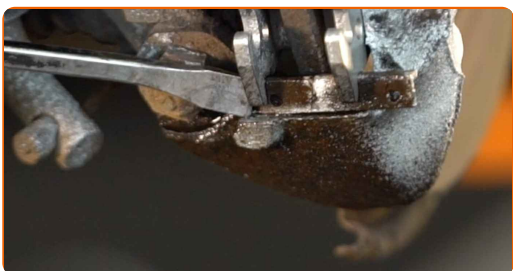
8

Rengør bremsekaliberens fastgørelser. Brug en stålbørste. Brug WD-40 spray.



9

Fjern låseclipsen til bremseklodserne. Brug et koben. Brug en gummihammer.



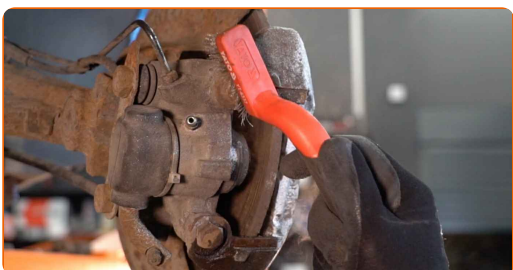
10

Fjern bremseklodserne. Brug et koben.



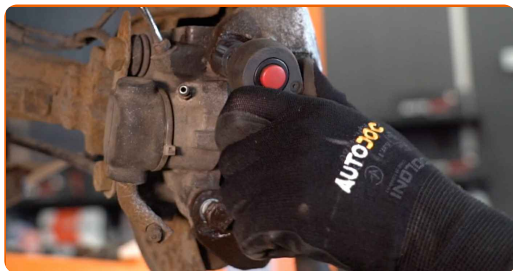
11

Rengør bremsekaliberens fastgørelser. Brug en stålbørste. Brug WD-40 spray.



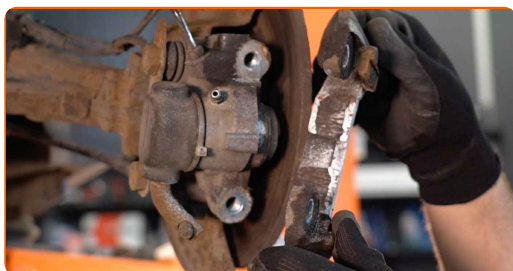
12

Skru kaliberens skruer af. Brug en topnøgle №19. Brug en skraldenøgle.



13

Fjern bremsekaliberen.

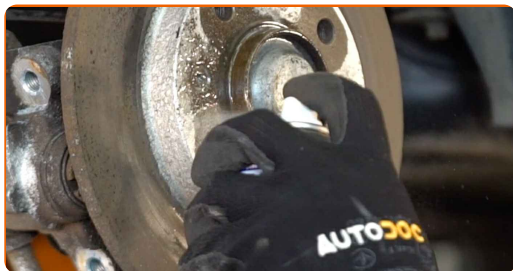


Udskiftning: hjullejer – Peugeot 206 CC 2D. Råd fra AUTODOC:

- Bind kaliberen til affjedringen eller til karosseriet med en snor, uden at koble den fra bremseslangen, for at forhindre at systemet mister tryk.
- Du skal sikre dig at bremsekaliberen ikke hænger på bremseslangen.
- Tryk ikke på bremsepedalen, når bremsekaliberen er taget af. Stemplet vil ellers falde ud fra bremsecylinderen, og der kan ske væskelækage samt trykfald i systemet.
- Kontroller bremsekaliber befæstigelse, bremsekaliber styrestifter og gummi hætter. Rengør dem. Udskift, om nødvendigt.

14

Rengør bremseskivebefæstigelsen. Brug en stålbørste. Brug WD-40 spray.



15

Skru bremseskivens skruer af. Brug Torx T30. Brug en slagskruetrækker.



16

Fjern bremseskiven.

17

Fjern hjullejets beskyttelseshætte. Brug et koben. Brug en hammer.

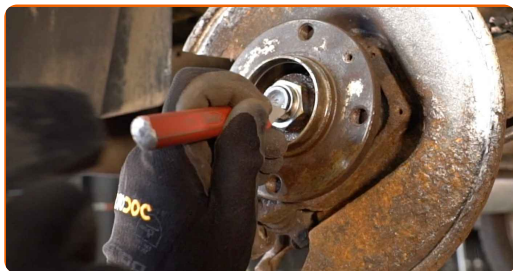


Udskiftning: hjullejer – Peugeot 206 CC 2D. AUTODOC eksperter anbefaler:

- Nogle biler er ikke udstyret med en hjulnav kapsel.

18

Aftving hjulnav låsemøtrikken. Brug en flad metalmejsel. Brug en hammer.



19

Skru møtrikken af akslens hjulnav. Brug en topnøgle N°32. Brug en vridenøgle.



20

Fjern navet og lejet sammen, da de er en forseglet enhed. Brug en 3-arms hjulleje aftrækker.



21

Rengør navlejets monteringsæde. Brug universal rengøringsmiddel.



22

Monter det nye hjulnav med et leje.



23

Stram navet. Brug en topnøgle N°32. Brug en momentnøgle. Stram den til 230 Nm moment.



Udskiftning: hjullejer – Peugeot 206 CC 2D. Råd:

- Hjulleje-enheden må ikke vippe på aksel-stiften.

24

Påtvung hjulnav låsemøtrikken. Brug en flad metalmejsel. Brug en hammer.



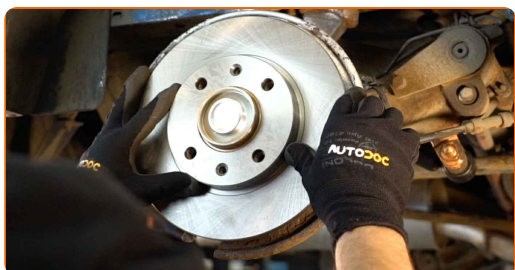
25 Monter hjullejets beskyttelsehætte. Brug en gummihammer.



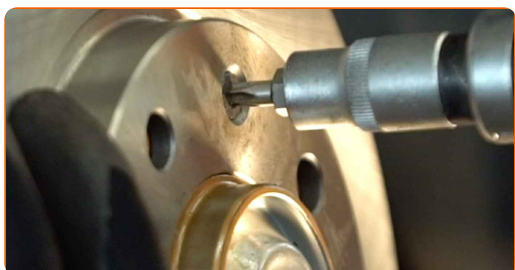
26 Rengør navet. Brug en stålbørste. Behandl kontaktfladen. Brug kobberfedt.



27 Installer bremseskiven.



28 Stram bremseskivens skruer. Brug Torx T30. Brug en momentnøgle. Stram den til 9 Nm moment.



- 29** Monter bremsekaliberen og sæt den fast. Brug en topnøgle N°19. Brug en momentnøgle. Stram den til 110 Nm moment.



- 30** Installer bremseklodserne.



- 31** Installer låseclipsen til bremseklodserne. Brug et koben.



- 32** Påsæt bremseklodsen i låsestift.

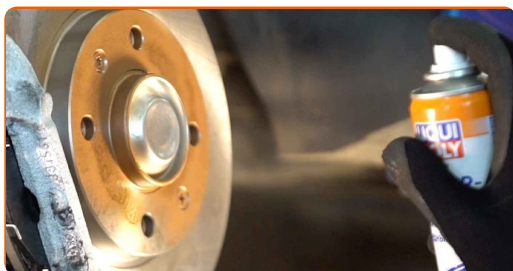


- 33** Installer fikserings fjederne til bremseklodserne.



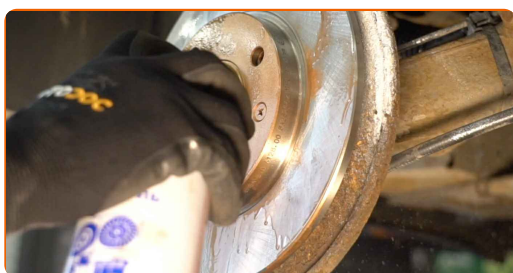
34

Behandle overfladen hvor bremseskiven har kontaktflade til hjulnavet. Brug kobberfedt.



35

Rengør bremseskivens overflade. Brug bremsrens.



AUTODOC anbefaler:

- Udskiftning: hjullejer – Peugeot 206 CC 2D. Efter påførsel af sprayen, vent nogle få minutter.

36

Installer hjulet.



Udskiftning: hjullejer – Peugeot 206 CC 2D. Råd fra AUTODOC eksperter:

- For at undgå skader, hold hjulet oppe når befæstigelsesboltene skrues ind.

37

Skru hjulboltene til. Brug hjul slagnøgle #19.



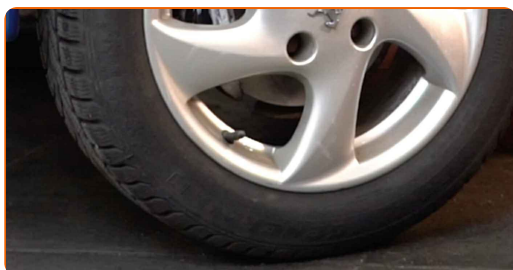
38

Sænk bilen og stram hjulboltene på kryds med. Brug en momentnøgle. Stram den til 100 Nm moment.



39

Fjern donkraft og klodser.



GODT KLARET! 

SE FLERE VEJLEDNINGER

AUTODOC – BILDELE I TOPKVALITET TIL GODE PRISER ONLINE

AUTODOC MOBILE APP: GRIB GODE TILBUD, MENS DU HANDLER BEKVEMT



+ AUTODOC

GET IT ON
Google Play

Download on the
App Store

Download

ET STORT UDVALG AF RESERVEDELE TIL DIN BIL

KØB RESERVEDELE TIL PEUGEOT

HJULLEJER: ET BREDT UDVALG

VÆLG BILDELE TIL PEUGEOT 206 CC 2D

HJULLEJER TIL PEUGEOT: KØB NU

**HJULLEJER TIL PEUGEOT 206 CC 2D: BEDSTE HANDLER OG
TILBUD**

ANSVARFRASKRIVELSE:

Dokumentet indeholder kun generelle anbefalinger, som kan være brugbare, når du udfører reparations- eller udskiftningsarbejde. AUTODOC er ikke ansvarlig for tab, skader, skader på ejendom, som erhverves under reparations- eller udskiftningsprocessen, på grund af forkert brug eller fejlfortolkning af den angivne information.

AUTODOC er ikke ansvarlig for mulige fejl og usikkerheder i denne guide. Den angivne information er til informative formål og kan ikke erstatte rådgivning fra specialister.

AUTODOC er ikke ansvarlig for forkert eller farlig brug af udstyr, værktøj og bildele. AUTODOC anbefaler på det kraftigste, at man udviser forsigtighed og tjekker sikkerhedsreglerne, når man udfører reparationer eller reparationsarbejde. Husk: brug af bildele af lav kvalitet garanterer dig ikke den nødvendige vejsikkerhed.

© Copyright 2022 – Alt indhold på denne hjemmeside, i særdeleshed tekster, fotografier og grafik er beskyttet af lov om ophavsbeskyttelse. Alle rettigheder, inklusive kopiering, oplysninger fra 3. part, redigering og oversættelse, ejes af AUTODOC GmbH.