



Udskift brændstoffilter -  
**PEUGEOT 3008 II SUV**  
**(M\_)** | Brugeranvisning

## TILSVARENDE VIDEOUNDERVISNING



Denne video viser udskiftningsproceduren af en tilsvarende bildel på et andet køretøj

### **Vigtigt!**

Denne udskiftningsprocedure kan bruges til:

PEUGEOT 3008 II SUV (M\_) 1.6 THP 165, PEUGEOT 3008 II SUV (M\_) 1.2, PEUGEOT 3008 II SUV (M\_) 2.0 BlueHDi 180, PEUGEOT 3008 II SUV (M\_) 1.6 PureTech 180, PEUGEOT 3008 II SUV (M\_) 1.6 THP 150

Trinene kan variere lettere afhængig af bilens udformning.

Denne undervisning er tilblevet baseret på udskiftningsproceduren for en tilsvarende bildel på: PEUGEOT 206 Hatchback (2A/C) 1.6

# UDSKIFTNING: BRÆNDSTOFFILTER – PEUGEOT 3008 II SUV (M\_). LISTE OVER DE VÆRKTØJER DU FÅR BRUG FOR:



- Universal rengøringspray
- Brændstofslange tænger
- Koben
- Væskebeholder

Køb værktøj

## Udskiftning: brændstoffilter – PEUGEOT 3008 II SUV (M\_). Råd fra AUTODOC eksperter:

- Sørg for en tilstrækkelig ventilation af arbejdsstedet. Brændstofdampe er giftige.
- Venligst bemærk: alt arbejde der udføres på bilen – PEUGEOT 3008 II SUV (M\_) – skal foretages når motoren er slukket.

## UDFØR UDSKIFTNING I FØLGENDE RÆKKEFØLGE:

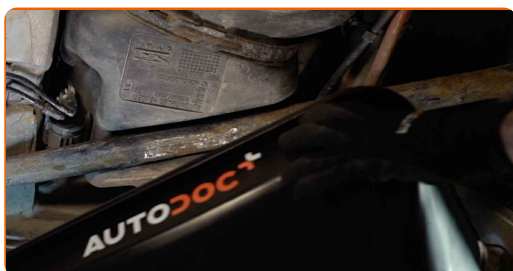
**1** Åben tankklappen.

**2** Løsne tankdækslet.



**3** Hæv bilen ved brug af donkraft eller over en smøregrav.

**4** Klargør en beholder til væske.



5

Rengør befæstigelse til brændstofslangene. Brug universal rengøringsmiddel.



6

Fjern brændstofrørene fra karosseriet.



7

Klem clipsen og forbind brændstof forsyningslangen fra brændstoffilter beholderen. Brug en brændstofslange tang. Brug et koben.

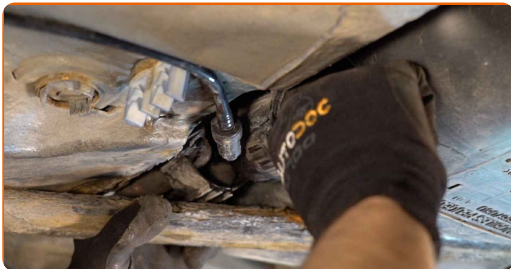


Udskiftning: brændstoffilter – PEUGEOT 3008 II SUV (M\_). Råd fra AUTODOC eksperter:

- Vær forsigtig! Brændstof kan lække fra filterbeholderen og slangerne.

8

Fjern brændstoffilteret. Brug et koben.

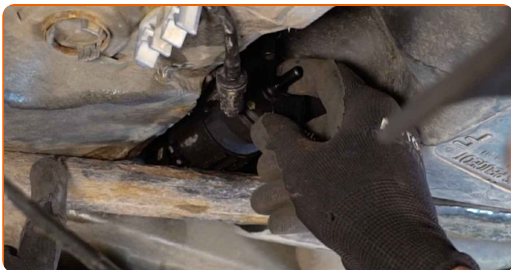


9

Kom den gamle filterpatron i beholderen.

10

Installer et nyt brændsotffilter.

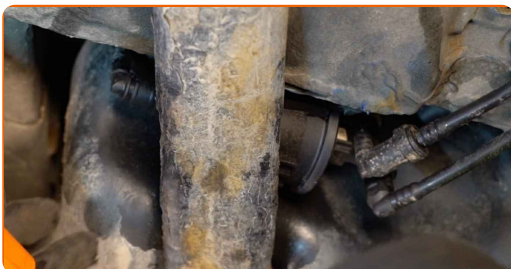


Udskiftning: brændstoffilter – PEUGEOT 3008 II SUV (M\_). AUTODOC eksperter anbefaler:

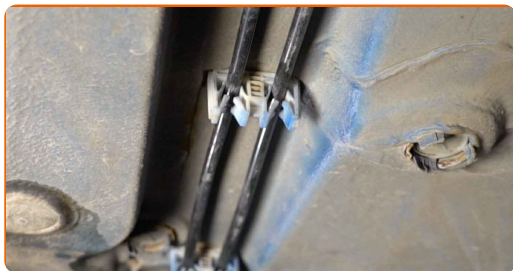
- Vær sikker på at brændstoffiltret er anbragt korrekt. Overvej retningsorienteringsmærket for flyderetning.
- Under installation, sørg for at støv og skidt ikke kommer ind i brændstoffilter beholderen.
- Vær varsom kun at bruge kvalitetsfiltre.

11

Forbind slangerne til brændstofforsyningen til brændstoffilteret.



- 12** Installer brændstofrørerne til karosseriet.



- 13** Tag brændstof beholderen væk fra under brændstoffilteret.



- 14** Sænk bilen.

- 15** Spænd tankdækslet.



- 16** Luk tankklappen.

### Udskiftning: brændstoffilter – PEUGEOT 3008 II SUV (M\_). Råd fra AUTODOC:

- Før start, slå tændingen til og fra adskillige gange. Dette skal gøres for at aktivere brændstofpumpen for at pumpe brændstof gennem brændstofsyste

- 17** Tænd motoren og lad den køre i nogle minutter. Der er nødvendigt for at sikre at komponentet fungerer korrekt.

18

Sluk motoren.

Udskiftning: brændstoffilter – PEUGEOT 3008 II SUV (M\_). Råd fra AUTODOC eksperter:

- For at beskytte miljøet for forurening, vær sikker på at bortskaffe det brugte filter ved en genbrugsstation.

**GODT KLARET!** 

**SE FLERE VEJLEDNINGER**



## AUTODOC – BILDELE I TOPKVALITET TIL GODE PRISER ONLINE

**AUTODOC MOBILE APP: GRIB GODE TILBUD, MENS DU HANDLER BEKVEMT**

**+ AUTODOC**

GET IT ON  
**Google Play**

Download on the  
**App Store**

**Download**

**ET STORT UDVALG AF RESERVEDELE TIL DIN BIL**

**BRÆNDSTOFFILTER: ET BREDT UDVALG**

### **ANSVARSKRIVELSE:**

Dokumentet indeholder kun generelle anbefalinger, som kan være brugbare, når du udfører reparations- eller udskiftningsarbejde. AUTODOC er ikke ansvarlig for tab, skader, skader på ejendom, som erhverves under reparations- eller udskiftningsprocessen, på grund af forkert brug eller fejlfortolkning af den angivne information.

AUTODOC er ikke ansvarlig for mulige fejl og usikkerheder i denne guide. Den angivne information er til informative formål og kan ikke erstatte rådgivning fra specialister.

AUTODOC er ikke ansvarlig for forkert eller farlig brug af udstyr, værktøj og bildele. AUTODOC anbefaler på det kraftigste, at man udviser forsigtighed og tjekker sikkerhedsreglerne, når man udfører reparationer eller reparationsarbejde. Husk: brug af bildele af lav kvalitet garanterer dig ikke den nødvendige vejsikkerhed.

© Copyright 2023 – Alt indhold på denne hjemmeside, i særdeleshed tekster, fotografier og grafik er beskyttet af lov om ophavsbeskyttelse. Alle rettigheder, inklusive kopiering, oplysninger fra 3. part, redigering og oversættelse, ejes af AUTODOC SE.