



Udskift stabilisatorstang
for - **PEUGEOT 306**
Cabriolet |
Brugermanvisning

TILSVARENDE VIDEOUNDERVISNING



Denne video viser udskiftningsproceduren af en tilsvarende bildel på et andet køretøj

Vigtigt!

Denne udskiftningsprocedure kan bruges til:

PEUGEOT 306 Cabriolet 1.8, PEUGEOT 306 Cabriolet 2.0, PEUGEOT 306 Cabriolet 1.6,
PEUGEOT 306 Cabriolet 1.8 16V, PEUGEOT 306 Cabriolet 2.0 16V

Trinene kan variere lettere afhængig af bilens udformning.

Denne undervisning er tilblevet baseret på udskiftningsproceduren for en tilsvarende bildel på: CITROËN Berlingo / Berlingo First Van (M_) 1.9 D

UDSKIFTNING: STABILISATORSTANG – PEUGEOT 306 CABRIOLET. VÆRKTØJER DU KUNNE FÅ BRUG FOR:



- Stålbørste
- WD-40 spray
- Bremserens
- Keramisk fedt
- Kobber fedt
- Skraldehåndtag
- Kombinationsnøgle №17
- Skruenøgle nr.17
- Sekskantet bit holder HEX nr. H6
- Hjul slag topnøgle №19
- Skraldenøgle
- Hjulstøtte

Køb værktøj

Udskiftning: stabilisatorstang – PEUGEOT 306 Cabriolet. Råd fra AUTODOC:

- Udskift krængningsstabilisatorerne på PEUGEOT 306 Cabriolet parvis.
- Udskiftnings proceduren er identisk for begge krængningsstabilisatorerne på den samme aksel.
- Venligst bemærk: alt arbejde der udføres på bilen – PEUGEOT 306 Cabriolet – skal foretages når motoren er slukket.

UDFØR UDSKIFTNING I FØLGENDE RÆKKEFØLGE:

1 Sikre hjulene med klodser.

2 Løsn hjulboltene. Brug hjul slagnøgle #19.

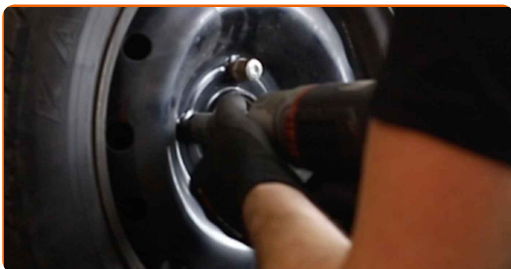


3 Hæv bilen.

AUTODOC anbefaler:

- Hvis du bruger en donkraft, vær da sikker på at den står på en flad overflade uden ujævnheder.
- Bilen skal også sikres ved hjælp af støttebukke.

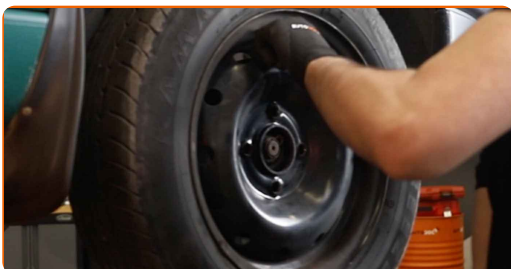
4 Løsen hjulboltene.



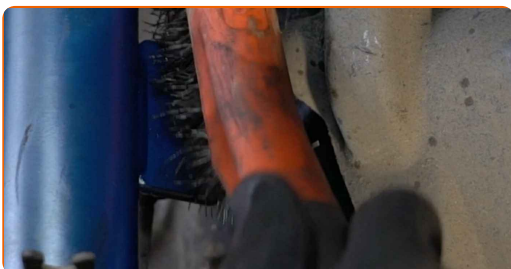
AUTODOC anbefaler:

- Advarsel! For at undgå skade, hold på hjulet mens befæstigelses boltene løsnes.
PEUGEOT 306 Cabriolet

5 Fjern hjulet.



6 Rens krængningsstabilisatorens befæstigelse. Brug en stålbørste. Brug WD-40 spray.



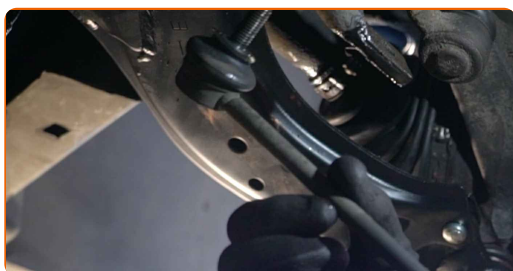
7 Løsen befæstigelsen af forbindelsen mellem forbindelstangen og fjederbenet. Brug en topnøgle N°17. Brug en skraldenøgle.



- 8** Løsen befæstigelsen der forbinder forbindelsesstangen med krængningsstabilisatoren. Brug en kombinøgle N^o 17. Brug HEX nr. H6. Brug en skraldenøgle.



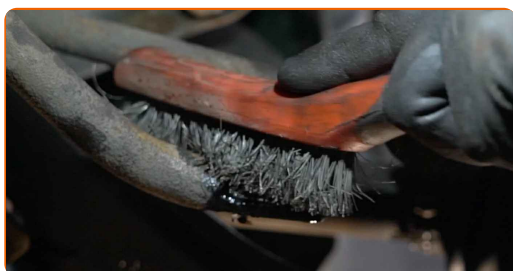
- 9** Fjern stabilisatorstangen.



Udskiftning: stabilisatorstang – PEUGEOT 306 Cabriolet. Fagfolk anbefaler:

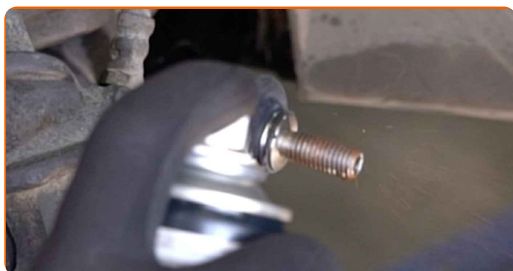
- Undersøg stabilisatorbøsninger. Udskift dem om nødvendigt.

- 10** Rengør montagesteder til stabilisatorstangen. Brug en stålbørste. Brug WD-40 spray.



11

Behandl gevindet på stabilisatorens fastgørelser. Brug kobberfedt.



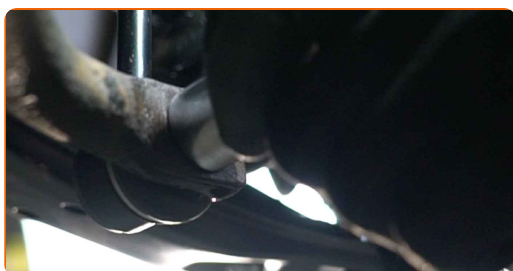
12

Installer en ny stabilisatorstang og stram befæstigelseerne til. Brug en topnøgle N°17. Brug en skraldenøgle.



13

Spænd befæstigelsen til der forbinder forbindelsesstangen med krængningsstabilisatoren. Brug en topnøgle N°17. Brug en momentnøgle. Stram den til 40 Nm moment.



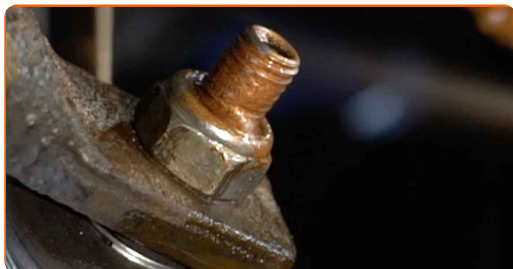
14

Spænd befæstigelsen til der forbinder forbindelsesstangen med fjederbenet. Brug en topnøgle N°17. Brug en momentnøgle. Stram den til 40 Nm moment.



15

Behandle alle samlinger af krængningsstabilisatoren. Brug kobberfedt.



16

Rens hjulets montagesæde. Brug en stålbørste.

17

Behandle overfladen hvor bremseskiven har kontaktflade til hjulnavet. Brug keramisk fedt.



18

Rengør bremseskivens overflade. Brug bremsereens.



AUTODOC anbefaler:

- Udskiftning: stabilisatorstang – PEUGEOT 306 Cabriolet. Efter påførsel af sprayen, vent nogle få minutter.

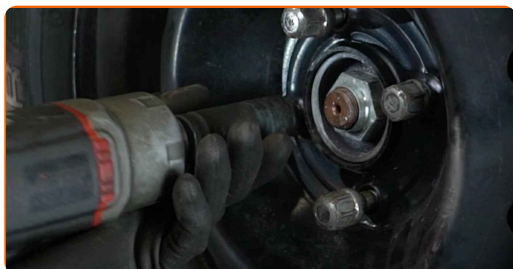
19 Installer hjulet.



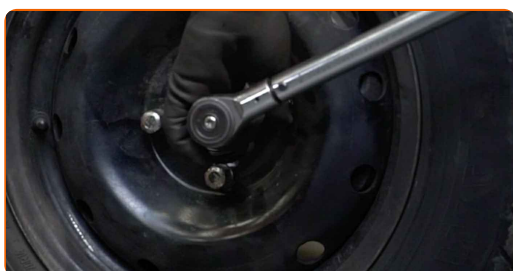
AUTODOC anbefaler:

- Advarsel! For at undgå skade, hold på hjulet mens befæstigelses boltene strammes på bilen. PEUGEOT 306 Cabriolet

20 Skru hjulboltene til. Brug hjul slagnøgle #19.

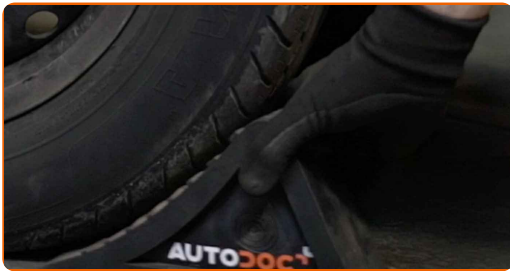


21 Sænk bilen og stram hjulboltene på kryds med. Brug hjul slagnøgle #19. Brug en momentnøgle. Stram den til 90 Nm moment.



22

Fjern donkraft og klodser.



GODT KLARET! 

SE FLERE VEJLEDNINGER

AUTODOC – BILDELE I TOPKVALITET TIL GODE PRISER ONLINE

AUTODOC MOBILE APP: GRIB GODE TILBUD, MENS DU HANDLER BEKVEMT



+ AUTODOC

GET IT ON  **Google Play**

 **Download on the App Store**

Download

ET STORT UDVALG AF RESERVEDELE TIL DIN BIL

STABILISATORSTANG: ET BREDT UDVALG

ANSVARFRASKRIVELSE:

Dokumentet indeholder kun generelle anbefalinger, som kan være brugbare, når du udfører reparations- eller udskiftningsarbejde. AUTODOC er ikke ansvarlig for tab, skader, skader på ejendom, som erhverves under reparations- eller udskiftningsprocessen, på grund af forkert brug eller fejlfortolkning af den angivne information.

AUTODOC er ikke ansvarlig for mulige fejl og usikkerheder i denne guide. Den angivne information er til informative formål og kan ikke erstatte rådgivning fra specialister.

AUTODOC er ikke ansvarlig for forkert eller farlig brug af udstyr, værktøj og bildele. AUTODOC anbefaler på det kraftigste, at man udviser forsigtighed og tjekker sikkerhedsreglerne, når man udfører reparationer eller reparationsarbejde. Husk: brug af bildele af lav kvalitet garanterer dig ikke den nødvendige vejsikkerhed.

© Copyright 2023 – Alt indhold på denne hjemmeside, i særdeleshed tekster, fotografier og grafik er beskyttet af lov om ophavsbeskyttelse. Alle rettigheder, inklusive kopiering, oplysninger fra 3. part, redigering og oversættelse, ejes af AUTODOC SE.