



Udskift stabilisatorstang
for - **PEUGEOT 308 I CC**
(4B) | Brugermanvisning

TILSVARENDE VIDEOUNDERVISNING



Denne video viser udskiftningsproceduren af en tilsvarende bildel på et andet køretøj

Vigtigt!

Denne udskiftningsprocedure kan bruges til:

PEUGEOT 308 I CC (4B) 1.6 THP, PEUGEOT 308 I CC (4B) 1.6 16V, PEUGEOT 308 I CC (4B) 2.0 HDi, PEUGEOT 308 I CC (4B) 1.6 HDi, PEUGEOT 308 I CC (4B) 2.0 CVVT

Trinene kan variere lettere afhængig af bilens udformning.

Denne undervisning er tilblevet baseret på udskiftningsproceduren for en tilsvarende bildel på: PEUGEOT 307 SW (3H) 2.0 HDi 135

UDSKIFTNING: STABILISATORSTANG – PEUGEOT 308 I
CC (4B). VÆRKTØJER DU FÅR BRUG FOR:



- Stålbørste
- WD-40 spray
- Bremserens
- Kobber fedt
- Kombinationsnøgle №16
- Skruenøgle nr.15
- Skruenøgle nr.17
- Hjul slag topnøgle №17
- Skraldenøgle
- Hjulstøtte

Køb værktøj

Udskiftning: stabilisatorstang – PEUGEOT 308 I CC (4B). AUTODOC eksperter anbefaler:

- Udskift krængningsstabilisatorerne på PEUGEOT 308 I CC (4B) parvis.
- Udskiftnings proceduren er identisk for begge krængningsstabilisatorerne på den samme aksel.
- Alt arbejde bør udføres når motoren er slukket.

UDSKIFTNING: STABILISATORSTANG – PEUGEOT 308 I CC (4B). ANBEFALET RÆKKEFØLGE AF TRIN:

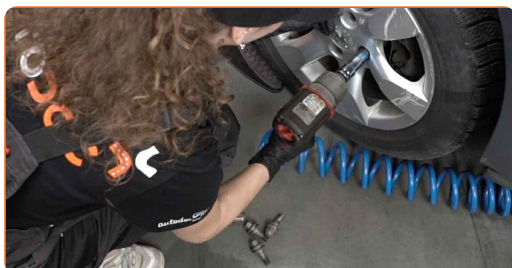
1 Sikre hjulene med klodser.

2 Løsn hjulboltene. Brug hjul slagnøgle #17.



3 Hæv bilen i for og sikre den på støtter.

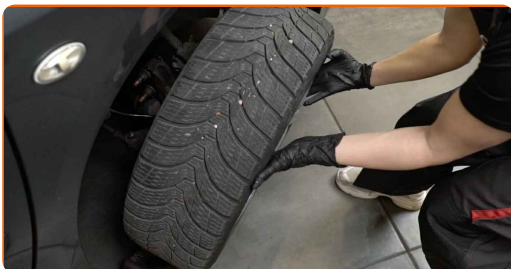
4 Løsen hjulboltene.



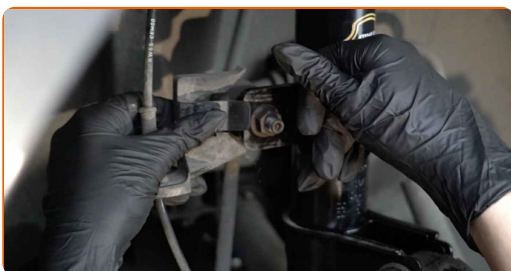
Udskiftning: stabilisatorstang – PEUGEOT 308 I CC (4B). AUTODOC anbefaler:

- For at undgå skader, så støt på øverste del af hjulet når boltene løsnes.

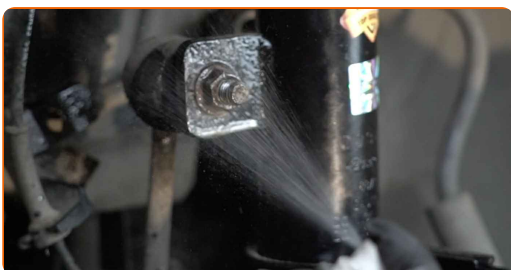
5 Fjern hjulet.



6 Fjern ABS ledningsnet beslaget.



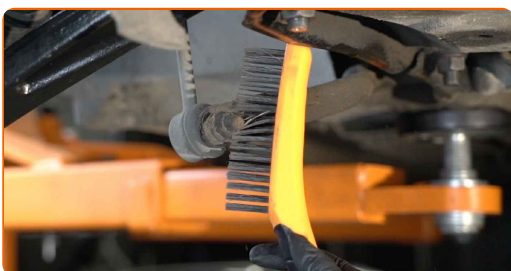
7 Rens krængningsstabilisatorens befæstigelse. Brug en stålbørste. Brug WD-40 spray.



- 8** Løsen befæstigelsen af forbindelsen mellem forbindelstangen og fjederbenet. Brug en topnøgle N°15. Brug en skraldenøgle.



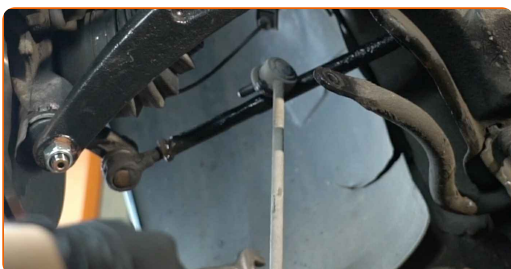
- 9** Rens krængningsstabilisatorens befæstigelser. Brug en stålbørste. Brug WD-40 spray.



- 10** Løsen befæstigelsen der forbinder forbindelsesstangen med krængningsstabilisatoren. Brug en kombinøgle N° 16. Brug en topnøgle N°15. Brug en skraldenøgle.



- 11** Fjern stabilisator stangen.



Udskiftning: stabilisatorstang – PEUGEOT 308 I CC (4B). Råd fra AUTODOC eksperter:

- Undersøg stabilisatorbøsninger. Udskift dem om nødvendigt.

12

Rengør montagesteder til stabilisatorstangen. Brug en stålbørste. Brug WD-40 spray.



13

Monter en nu stang, stram skruerne.



14

Spænd befæstigelsen til der forbinder forbindelsesstangen med krængningsstabilisatoren. Brug en topnøgle №17. Brug en momentnøgle. Stram den til 36 Nm moment.



- 15** Spænd befæstigelsen til der forbinder forbindelsesstangen med fjederbenet. Brug en topnøgle N°17. Brug en momentnøgle. Stram den til 36 Nm moment.



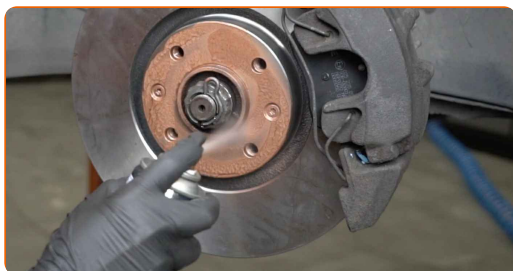
- 16** Behandle alle samlinger af krængningsstabilisatoren. Brug kobberfedt.



- 17** Installer ABS ledningsnettets beslag.



- 18** Behandle overfladen hvor bremseeskiven har kontaktflade til hjulnavet. Brug kobberfedt.



19

Rengør bremseskivens overflade. Brug bremsrens.



AUTODOC anbefaler:

- Udskiftning: stabilisatorstang – PEUGEOT 308 I CC (4B). Efter påførsel af sprayen, vent nogle få minutter.

20

Installer hjulet.

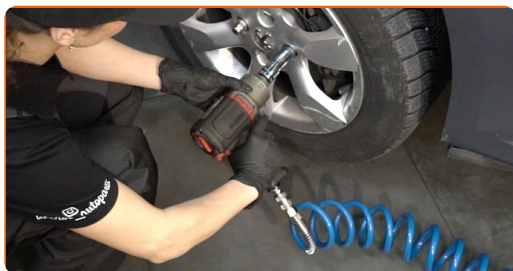


Udskiftning: stabilisatorstang – PEUGEOT 308 I CC (4B). Råd fra AUTODOC:

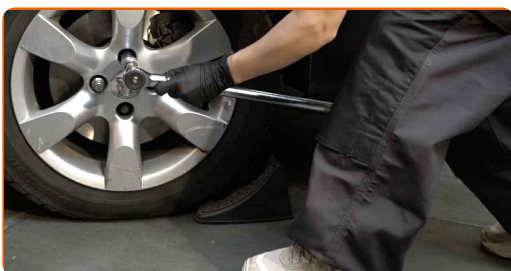
- For at undgå skader, hold hjulet oppe når befæstigelsesboltene skrues ind.

21

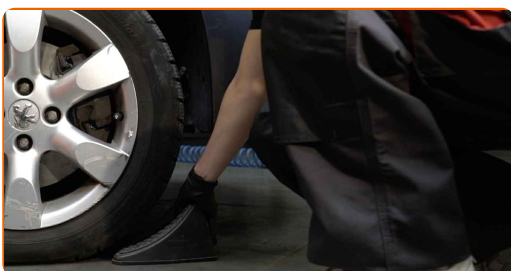
Skru hjulboltene til. Brug hjul slagnøgle #17.



- 22 Sænk bilen og stram hjulboltene på kryds med. Brug hjul slag nøgle #17. Brug en momentnøgle. Stram den til 100 Nm moment.



- 23 Fjern donkraft og klodser.



GODT KLARET! 

SE FLERE VEJLEDNINGER

AUTODOC – BILDELE I TOPKVALITET TIL GODE PRISER ONLINE

AUTODOC MOBILE APP: GRIB GODE TILBUD, MENS DU HANDLER BEKVEMT



+ AUTODOC

GET IT ON  **Google Play**

 **Download on the App Store**

Download

ET STORT UDVALG AF RESERVEDELE TIL DIN BIL

STABILISATORSTANG: ET BREDT UDVALG

ANSVARFRASKRIVELSE:

Dokumentet indeholder kun generelle anbefalinger, som kan være brugbare, når du udfører reparations- eller udskiftningsarbejde. AUTODOC er ikke ansvarlig for tab, skader, skader på ejendom, som erhverves under reparations- eller udskiftningsprocessen, på grund af forkert brug eller fejlfortolkning af den angivne information.

AUTODOC er ikke ansvarlig for mulige fejl og usikkerheder i denne guide. Den angivne information er til informative formål og kan ikke erstatte rådgivning fra specialister.

AUTODOC er ikke ansvarlig for forkert eller farlig brug af udstyr, værktøj og bildele. AUTODOC anbefaler på det kraftigste, at man udviser forsigtighed og tjekker sikkerhedsreglerne, når man udfører reparationer eller reparationsarbejde. Husk: brug af bildele af lav kvalitet garanterer dig ikke den nødvendige vejsikkerhed.

© Copyright 2022 – Alt indhold på denne hjemmeside, i særdeleshed tekster, fotografier og grafik er beskyttet af lov om ophavsbeskyttelse. Alle rettigheder, inklusive kopiering, oplysninger fra 3. part, redigering og oversættelse, ejes af AUTODOC GmbH.