



Udskift bremsetromler -

PEUGEOT 405 I

Stationcar (15E) |

Brugeraanvisning

TILSVARENDE VIDEOUNDERVISNING



Denne video viser udskiftningsproceduren af en tilsvarende bildel på et andet køretøj

Vigtigt!

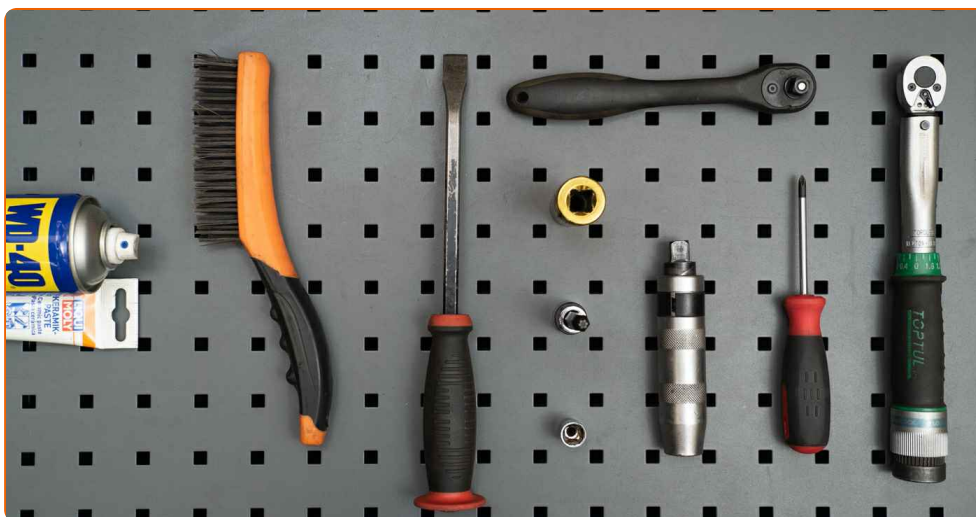
Denne udskiftningsprocedure kan bruges til:

PEUGEOT 405 I Stationcar (15E) 1.6, PEUGEOT 405 I Stationcar (15E) 1.9, PEUGEOT 405 I Stationcar (15E) 1.8 TD, PEUGEOT 405 I Stationcar (15E) 1.9 D, PEUGEOT 405 I Stationcar (15E) 1.9 4x4 (DDZ (XU9M)), PEUGEOT 405 I Stationcar (15E) 1.8 GLD, PEUGEOT 405 I Stationcar (15E) 1.4, PEUGEOT 405 I Stationcar (15E) 1.6 SRi 4x4, PEUGEOT 405 I Stationcar (15E) 1.9 4x4, PEUGEOT 405 I Stationcar (15E) 1.8 DT 4x4, PEUGEOT 405 I Stationcar (15E) 1.9 Fire-hjulstrukket

Trinene kan variere lettere afhængig af bilens udformning.

Denne undervisning er tilblevet baseret på udskiftningsproceduren for en tilsvarende bildel på: CITROËN Berlingo / Berlingo First Van (M_) 1.9 D

UDSKIFTNING: BREMSETROMLER – PEUGEOT 405 I
STATIONCAR (15E). LISTE OVER DE VÆRKTØJER DU
FÅR BRUG FOR:



- Stålbørste
- WD-40 spray
- Keramisk fedt
- Skraldehåndtag
- Skruenøgle nr.12
- Torx bits T30
- Hjul slag topnøgle №19
- Skraldenøgle
- Phillips Skruetrækker
- Slagskruetrækker
- Koben
- Hjulstøtte

Køb værktøj

AUTODOC anbefaler:

- Udskift bremsetromler på PEUGEOT 405 I Stationcar (15E) i par på bagakslen. Uanset delens stand, sikrer dette jævn bremsning.
- Udskiftnings proceduren er identisk for højre og venstre bremsetromle på samme aksel.
- Når bremsetromler udskiftes, så vær sikker på også at skifte bremseskoene.
- Udskiftning: bremsetromler – PEUGEOT 405 I Stationcar (15E). Foretag følgende trin:

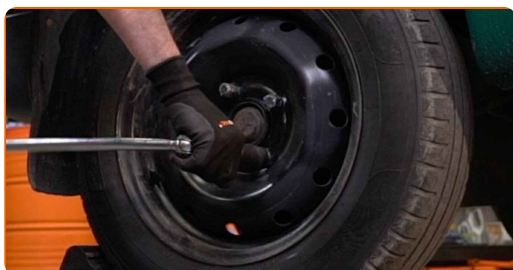
UDFØR UDSKIFTNING I FØLGENDE RÆKKEFØLGE:

1

Sikre hjulene med klodser.

2

Løsn hjulboltene. Brug hjul slagnøgle #19.



3

Hæv bilen.

Udskiftning: bremsetromler – PEUGEOT 405 I Stationcar (15E). Råd fra AUTODOC:

- Hvis du bruger en donkraft, vær da sikker på at den står på en flad overflade uden ujævnheder.
- Bilen skal også sikres ved hjælp af støttebukke.

4

Løsen hjulboltene.



AUTODOC anbefaler:

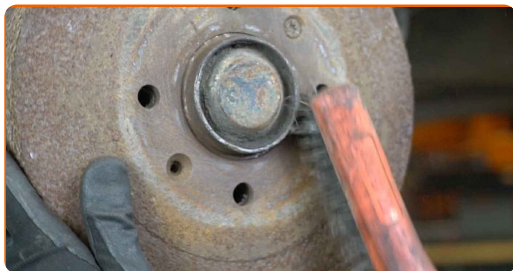
- Advarsel! For at undgå skade, hold på hjulet mens befæstigelses boltene løsnes. PEUGEOT 405 I Stationcar (15E)

5

Fjern hjulet.



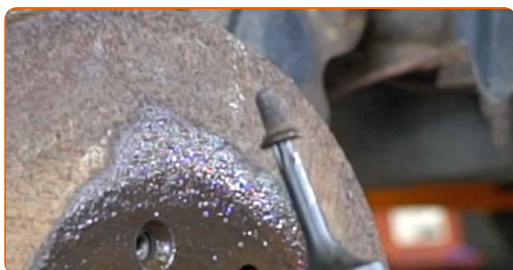
6 Rengør bremsetromlens fastgørelser. Brug en stålbørste. Brug WD-40 spray.



7 Skru bremsetromlens fastgørelser af. Brug Torx T30. Brug en slagskrue-trækker.



8 Fjern befæstigelsesboltene.

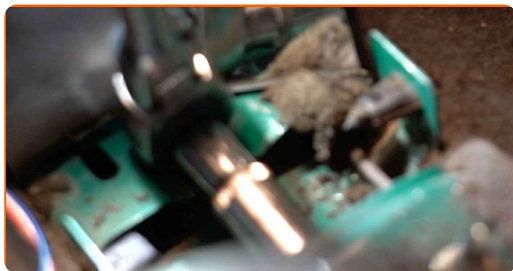


9 Skru fastgørelserne på centerkonsollen af og fjern den. Brug en Phillips skrue-trækker.



10

Løsn parkeringsbremsekablets justeringsmøtrik. Brug en topnøgle N°12. Brug en skraldenøgle.



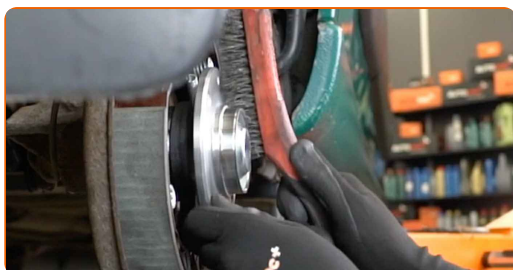
11

Fjern bremsetromlen. Brug et koben.



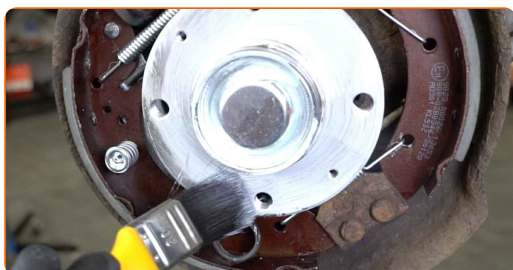
12

Rengør navet. Brug en stålborste.



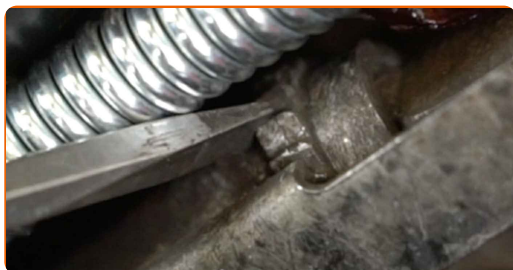
13

Behandel kontaktfladen. Brug keramisk fedt.



14

Juster bremseskoens justeringsmekanisme igen. Brug et koben.



15 Monter en tromle.



16 Installer fastgørelsesboltene.



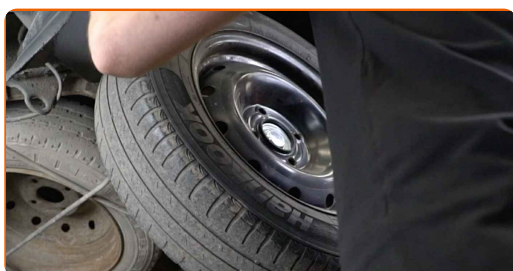
17 Stram bremsetromlens fastgørelser. Brug Torx T30. Brug en momentnøgle. Stram den til 10 Nm moment.



18 Behandl overfladen hvor hjulremmen berøre bremsetromlen. Brug keramisk fedt.



19 Installer hjulet.



AUTODOC anbefaler:

- Advarsel! For at undgå skade, hold på hjulet mens befæstigelses boltene strammes på bilen. PEUGEOT 405 I Stationcar (15E)

20

Skru hjulboltene til. Brug hjul slagnøgle #19.



Udskiftning: bremsetromler – PEUGEOT 405 I Stationcar (15E). Råd:

- Tryk på bremsepedalen flere gange, indtil du kan mærke en betydelig modstand, uden at starte motoren.

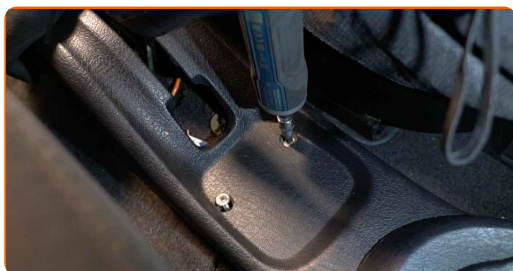
21

Tilpas parkeringsbremsekablets justeringsmøtrik. Brug en topnøgle N°12. Brug en skraldenøgle.



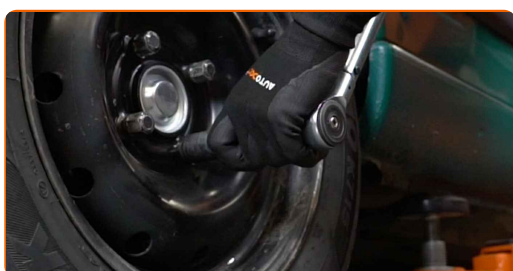
22

Montér centerkonsollen og skru dens fastgørelser i. Brug en Phillips skruetrækker.



23

Sænk bilen og stram hjulboltene på kryds med. Brug hjul slagnøgle #19. Brug en momentnøgle. Stram den til 90 Nm moment.



24

Fjern donkraft og klodser.



GODT KLARET! 

SE FLERE VEJLEDNINGER

AUTODOC – BILDELE I TOPKVALITET TIL GODE PRISER ONLINE

AUTODOC MOBILE APP: GRIB GODE TILBUD, MENS DU HANDLER BEKVEMT



+ AUTODOC

GET IT ON  **Google Play**

 **Download on the App Store**

Download

ET STORT UDVALG AF RESERVEDELE TIL DIN BIL

BREMSETROMLER: ET BREDT UDVALG

ANSVARSFRAKRIVELSE:

Dokumentet indeholder kun generelle anbefalinger, som kan være brugbare, når du udfører reparations- eller udskiftningsarbejde. AUTODOC er ikke ansvarlig for tab, skader, skader på ejendom, som erhverves under reparations- eller udskiftningsprocessen, på grund af forkert brug eller fejlfortolkning af den angivne information.

AUTODOC er ikke ansvarlig for mulige fejl og usikkerheder i denne guide. Den angivne information er til informative formål og kan ikke erstatte rådgivning fra specialister.

AUTODOC er ikke ansvarlig for forkert eller farlig brug af udstyr, værktøj og bildele. AUTODOC anbefaler på det kraftigste, at man udviser forsigtighed og tjekker sikkerhedsreglerne, når man udfører reparationer eller reparationsarbejde. Husk: brug af bildele af lav kvalitet garanterer dig ikke den nødvendige vejsikkerhed.

© Copyright 2023 – Alt indhold på denne hjemmeside, i særdeleshed tekster, fotografier og grafik er beskyttet af lov om ophavsbeskyttelse. Alle rettigheder, inklusive kopiering, oplysninger fra 3. part, redigering og oversættelse, ejes af AUTODOC SE.