



Udskift motorolie og filter

- **PEUGEOT 406**

Stationcar |

Brugermanvisning

TILSVARENDE VIDEOUNDERVISNING



Denne video viser udskiftningsproceduren af en tilsvarende bildel på et andet køretøj

Vigtigt!

Denne udskiftningsprocedure kan bruges til:

PEUGEOT 406 Stationcar 1.9 D, PEUGEOT 406 Stationcar 1.8 16V, PEUGEOT 406 Stationcar 1.9 TD, PEUGEOT 406 Stationcar 2.1 TD 12V, PEUGEOT 406 Stationcar 2.0 Turbo, PEUGEOT 406 Stationcar 2.0 16V, PEUGEOT 406 Stationcar 1.8, PEUGEOT 406 Stationcar 2.0 HDI 110, PEUGEOT 406 Stationcar 2.0 HDI 90, PEUGEOT 406 Stationcar 3.0 V6, PEUGEOT 406 Stationcar 2.2, PEUGEOT 406 Stationcar 2.2 HDI, PEUGEOT 406 Stationcar 2.0 16V HPi, PEUGEOT 406 Stationcar 2.0 HDi 110, PEUGEOT 406 Stationcar 1.8 BiFuel

Trinene kan variere lettere afhængig af bilens udformning.

Denne undervisning er tilblevet baseret på udskiftningsproceduren for en tilsvarende bildel på: PEUGEOT 406 Sedan 2.2

UDSKIFTNING: OLIE OG OLIEFILTER – PEUGEOT 406
STATIONCAR. VÆRKTØJER DU VIL FÅ BRUG FOR:



- Stålbørste
- Universal rengøringspray
- Skraldehåndtag
- Kombinationsnøgle N°22
- Oilefilter nøgle 76/14-F
- Skraldenøgle
- Tragt
- Olieskift bakke
- Skærmbeskytter

Køb værktøj

Udskiftning: olie og oliefilter – PEUGEOT 406 Stationcar. AUTODOC eksperter anbefaler:

- Udskift oliefilter hver gang du foretager olieskift.
- Bær handsker for at undgå kontakt med varme væsker.
- Alt arbejde bør udføres når motoren er slukket.

UDSKIFTNING: OLIE OG OLIEFILTER – PEUGEOT 406 STATIONCAR. BRUG FØLGENDE PROCEDURE:

1 Åbn motorhjælmen.

2 Brug et kofanger beskyttelsesdækken for at undgå skader på lak og plastik dele på bilen.

3 Træk oliepipinden op.

4 Løsen oliedæksel.



5 Hæv bilen ved brug af donkraft eller over en smøregrav.

AUTODOC anbefaler:

- Køretøjet skal være på en jævn flade, og hvis den er i en vinkel, skal bundproppen være på det laveste punkt.

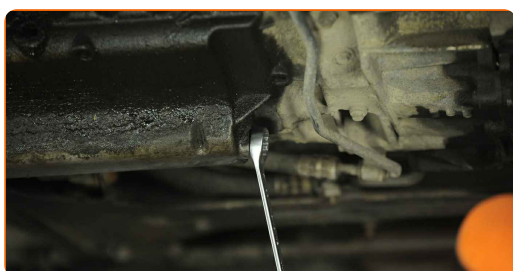
6 Rengør området omkring udtømningshullet på oliesump. Brug en stålbørste. Brug universal rengøringsmiddel.



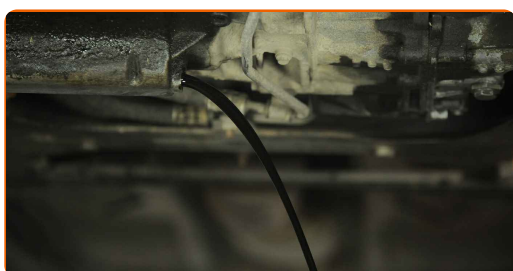
7 Stil en spildolie beholder med plads til et indhold på mindst 5 liter under udtømningshullet.



8 Skru bundproppen ud. Brug en kombinøgle N° 22.



9 Dræn den brugte olie.



Udskiftning: olie og oliefilter – PEUGEOT 406 Stationcar. Råd:

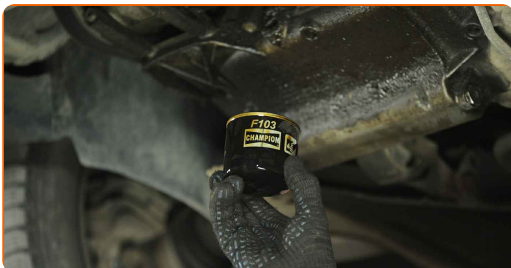
- Advarsel, olien kan være varm.
- Vent indtil olien er løbet helt ud af udtømningshullet.

10 Rengør oliefiltret. Brug universal rengøringsmiddel.

11 Løsne oliefilter. Brug 76/14-F spændenøgle. Brug en skraldenøgle.

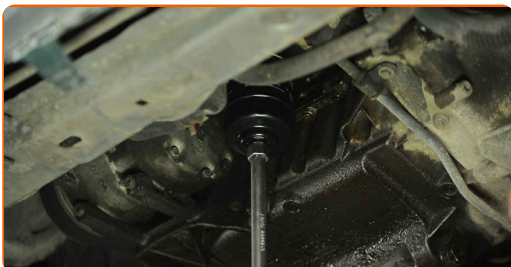


12 Kom det gamle oliefilter i beholdren.



13 Rengør oliefilterbefæstelsen. Brug universal rengøringsmiddel.

14 Skru det nye filterhus på. Brug 76/14-F spændenøgle. Bemærk det anbefalede drejningsmoment.



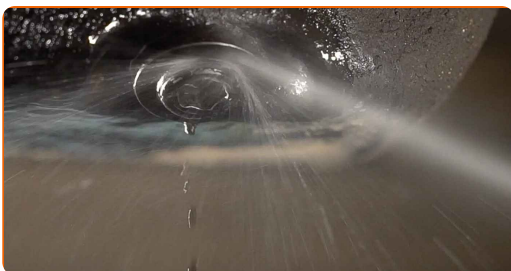
15 Rengør området omkring udtømningshullet på oliesump.



16 Skrue den nye bundskruer ind i og stram til. Brug en kombinøgle N° 22. Brug en momentnøgle. Stram den til 30 Nm moment.

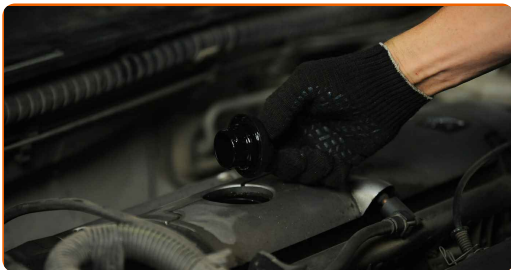


17 Rengør området omkring udtømningshullet på oliesump. Brug universal rengøringsmiddel.



18 Sænk bilen.

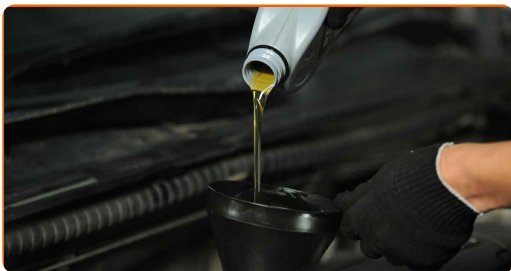
19 Fjern oliefilterets hætte.



20 Indsæt tragten.

21

Hæld ny olie i motoren i den mængde, som bilfabrikanten anbefaler.

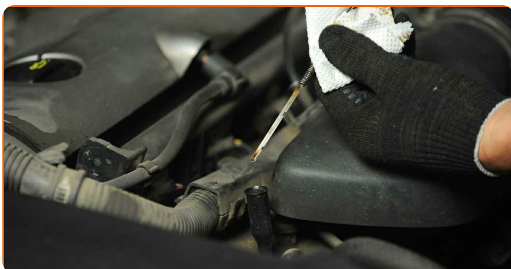


Udskiftning: olie og oliefilter – PEUGEOT 406 Stationcar. Råd fra AUTODOC eksperter:

- Brug olien der anbefales af fabrikanten.

22

Kontroller oliestanden ved brug af oliepinde. Tilføj olie om nødvendigt.

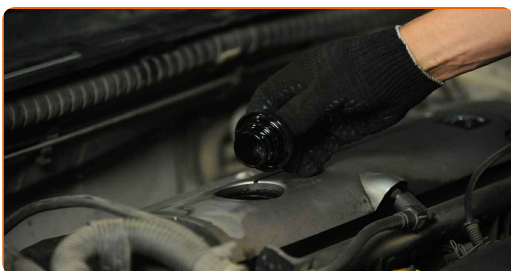


Venligst bemærk!

- Oliestanden skal være i mellem min. og max. markeringen.

23

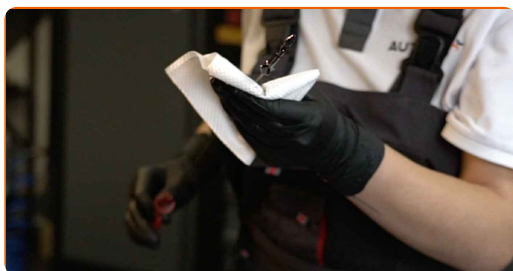
Monter oliefilterets hætte.



24 Stram oliedæksel til.

25 Tænd motoren og lad den køre i nogle minutter. Efter at olietryks advarselsslampen er gået ud, stop motoren.

26 Tjek ved hjælp af oliepinden olieniveauet 5 minutter efter at have slukket motoren, og tilføj mere olie hvis nødvendigt.



Venligst bemærk!

- Oliestanden skal være i mellem min. og max. markeringen.
- Kontroller at oliedæksel er forsvarlig fastgjort.
- Kontroller at bundskruen til udtømningshullet og oliefiltret er tilstrækkelig strammet. Om nødvendigt, stram forsigtig op.

27 Fjern kofanger beskyttelsesdækket.

28 Luk motorhjelman.

Udskiftning: olie og oliefilter – PEUGEOT 406 Stationcar. Råd fra AUTODOC:

- Bemærk at olietryks advarselslampe, der indikerer utilstrækkelig tryk i smøringssystemet, kan være tændt i længere tid end normalt. Efter få øjeblikke, olien fyldes i alle kanaler og lyset slukkes.
- For at beskytte miljøet for forurening, vær sikker på at bortskaffe det brugte filter ved en genbrugsstation.

GODT KLARET! 

[SE FLERE VEJLEDNINGER](#)

AUTODOC – BILDELE I TOPKVALITET TIL GODE PRISER ONLINE

AUTODOC MOBILE APP: GRIB GODE TILBUD, MENS DU HANDLER BEKVEMT



+ AUTODOC

GET IT ON  **Google Play**

 **Download on the App Store**

Download

ET STORT UDVALG AF RESERVEDELE TIL DIN BIL

OLIEFILTER: ET BREDT UDVALG

ANSVARFRASKRIVELSE:

Dokumentet indeholder kun generelle anbefalinger, som kan være brugbare, når du udfører reparations- eller udskiftningsarbejde. AUTODOC er ikke ansvarlig for tab, skader, skader på ejendom, som erhverves under reparations- eller udskiftningsprocessen, på grund af forkert brug eller fejlfortolkning af den angivne information.

AUTODOC er ikke ansvarlig for mulige fejl og usikkerheder i denne guide. Den angivne information er til informative formål og kan ikke erstatte rådgivning fra specialister.

AUTODOC er ikke ansvarlig for forkert eller farlig brug af udstyr, værktøj og bildele. AUTODOC anbefaler på det kraftigste, at man udviser forsigtighed og tjekker sikkerhedsreglerne, når man udfører reparationer eller reparationsarbejde. Husk: brug af bildele af lav kvalitet garanterer dig ikke den nødvendige vejsikkerhed.

© Copyright 2023 – Alt indhold på denne hjemmeside, i særdeleshed tekster, fotografier og grafik er beskyttet af lov om ophavsbeskyttelse. Alle rettigheder, inklusive kopiering, oplysninger fra 3. part, redigering og oversættelse, ejes af AUTODOC SE.