



Udskift fjederben for -
PEUGEOT PARTNER
Chassis |
Brugermanvisning

TILSVARENDE VIDEOUNDERVISNING



Denne video viser udskiftningsproceduren af en tilsvarende bildel på et andet køretøj

 Vigtigt!

Denne udskiftningsprocedure kan bruges til:

PEUGEOT PARTNER Chassis 1.9 D, PEUGEOT PARTNER Chassis 2.0 HDi

Trinene kan variere lettere afhængig af bilens udformning.

Denne undervisning er tilblevet baseret på udskiftningsproceduren for en tilsvarende bildel på: CITROËN Berlingo / Berlingo First Van (M_) 1.9 D

Udskiftning: fjederben – PEUGEOT PARTNER Chassis. AUTODOC eksperter anbefaler:

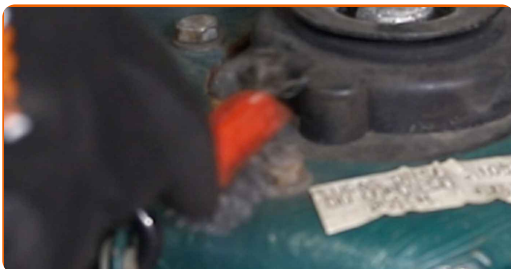
- Begge de forreste fjederben skal udskiftes samtidig.
- Udskiftningsproceduren er identisk for venstre og højre fjederben af forreste ophæng.
- Venligst bemærk: alt arbejde der udføres på bilen – PEUGEOT PARTNER Chassis – skal foretages når motoren er slukket.

UDFØR UDSKIFTNING I FØLGENDE RÆKKEFØLGE:

1 Åbn motorhjælmen.

2 Brug et kofanger beskyttelsesdækken for at undgå skader på lak og plastik dele på bilen.

3 Rens befæstigelse til fjederbenet øverst. Brug en stålbørste. Brug WD-40 spray.



4 Løsen de øvre befæstigelser på fjederbenet. Brug en topnøgle N°13. Brug en skraldenøgle.



5 Sikre hjulene med klodser.

6 Løsn hjulboltene. Brug hjul slagnøgle #19.



7 Hæv bilen.

Udskiftning: fjederben – PEUGEOT PARTNER Chassis. Råd:

- Hvis du bruger en donkraft, vær da sikker på at den står på en flad overflade uden ujævnheder.
- Bilen skal også sikres ved hjælp af støttebukke.

8 Løsen hjulboltene.



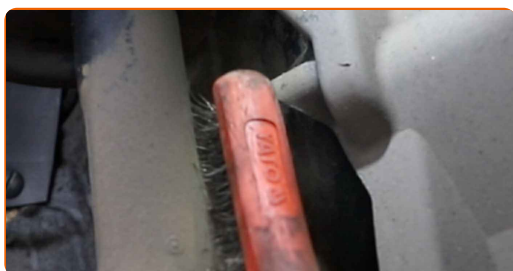
AUTODOC anbefaler:

- Advarsel! For at undgå skade, hold på hjulet mens befæstigelses boltene løsnes.
PEUGEOT PARTNER Chassis

9 Fjern hjulet.



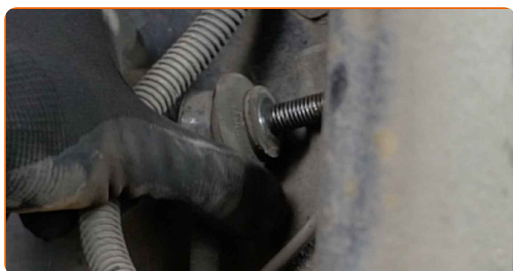
10 Rengør befæstigelsen der forbinder krængningsstabilisatoren med fjederbenet. Brug en stålbørste. Brug WD-40 spray.



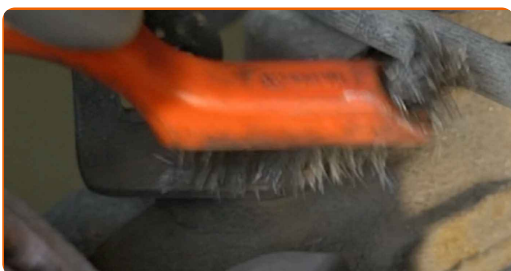
11 Løsen befæstigelsen af forbindelsen mellem forbindelstangen og fjederbenet. Brug en topnøgle N°17. Brug en skraldenøgle.



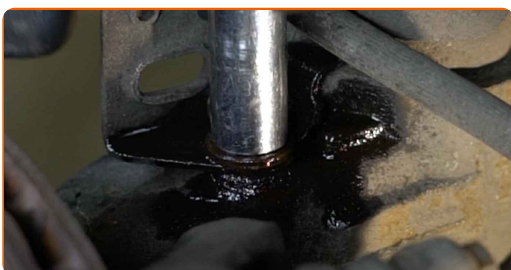
12 Fjern stabilisator stangen.



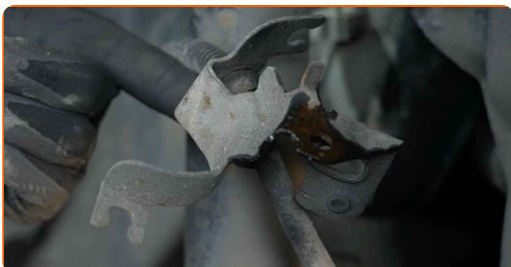
- 13** Rengør befæstigelsen der forbinder bremseslangebeslaget med støddæmperen. Brug en stålbørste. Brug WD-40 spray.



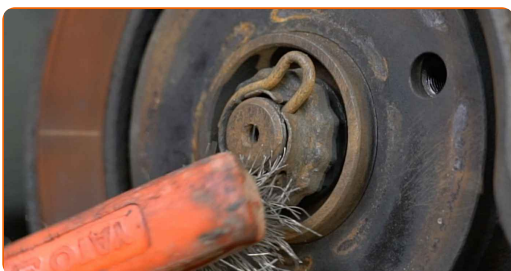
- 14** Skru befæstigelsen der forbinder beslaget til bremseslangen med fjederbenet af. Brug en topnøgle №13. Brug en skraldenøgle.



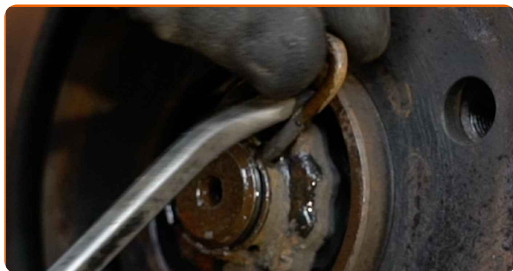
- 15** Tag beslaget til bremseslangen af.



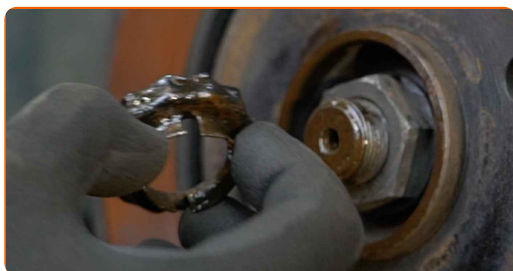
- 16** Rengør befæstigelsen til drivakslen. Brug en stålbørste. Brug WD-40 spray.



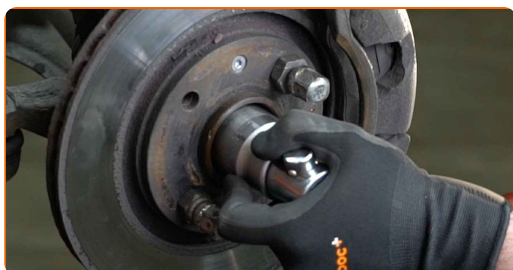
17 Fjern låsesplit. Brug et koben.



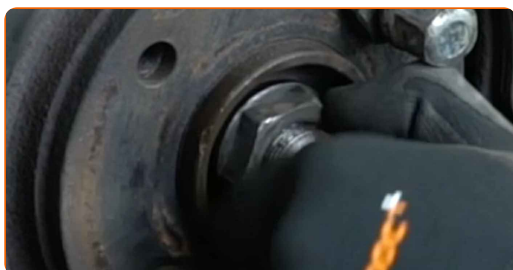
18 Fjern låseringen.



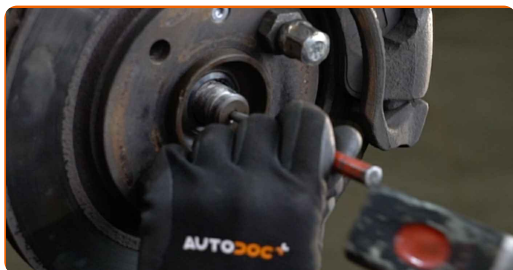
19 Løsne fastgørelsen der forbinder styrestangen med hjulnavet. Brug en topnøgle №36. Brug en vridenøgle.



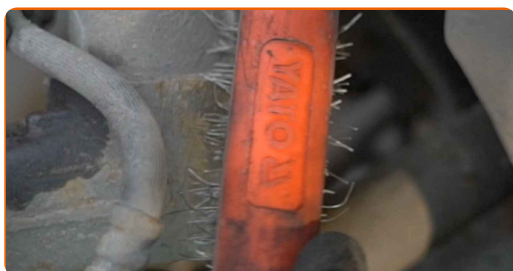
20 Fjern befæstigelses møtrikken.



21 Løsn drivakslen fra navet. Brug en drivdorn. Brug en hammer.



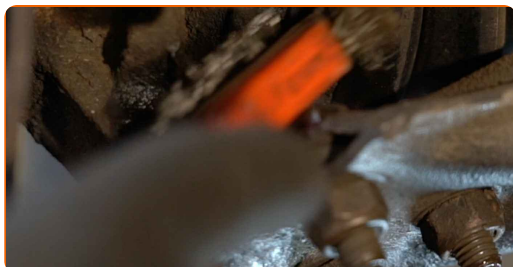
- 22** Rengør den nedre befæstigelse der forbinder fjederbenet med styrespindlen. Brug en stålbørste. Brug WD-40 spray.



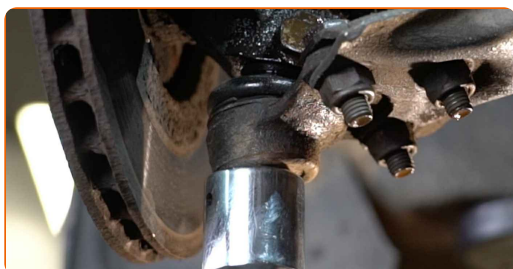
- 23** Løsen den nedre befæstigelse der forbinder fjederbenet til stubakslen. Brug en kombinøgle N° 16. Brug en topnøgle N°16. Brug en skraldenøgle.



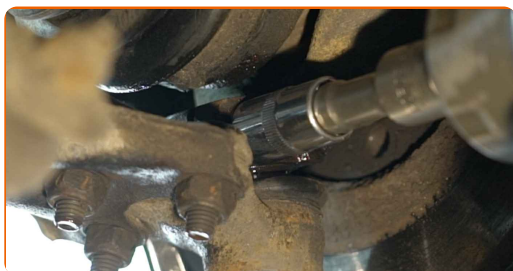
- 24** Rengør fastgørelsen der forbinder styrekuglen og styrespindel. Brug en stålbørste. Brug WD-40 spray.



- 25** Støt styrekuglen. Brug en hydraulisk løfteenhed.



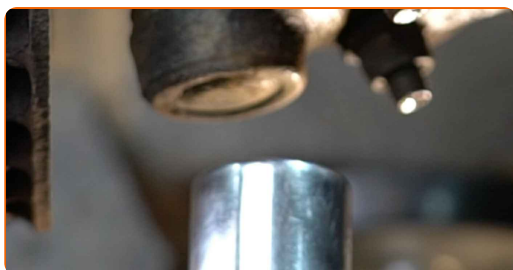
26 Skru kugleleddets beslag af styrekuglen. Brug en kombinøgle № 16. Brug en topnøgle №16. Brug en skraldenøgle.



27 Fjern befæstigelsesbolten.



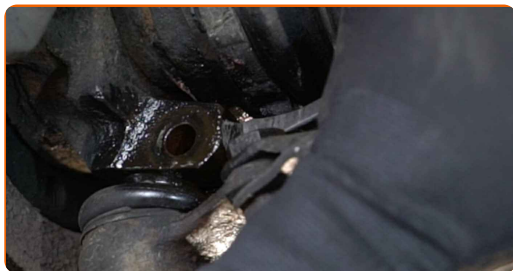
28 Fjern støtten fra under styrekuglen.



AUTODOC anbefaler:

- Udskiftning: fjederben – PEUGEOT PARTNER Chassis. Sænk gearkasse donkraften glat, uden ryk, for at undgå skade på komponenter og mekaniske dele.

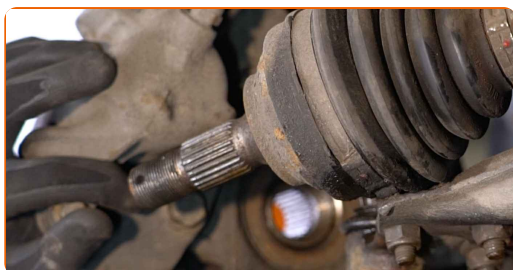
29 Frigør befæstigelse som forbinder bærearms styrekugle til styrespindlen. Brug et koben. Brug en hammer.



30 Tag kugleledet af styrekuglen. Brug et koben.



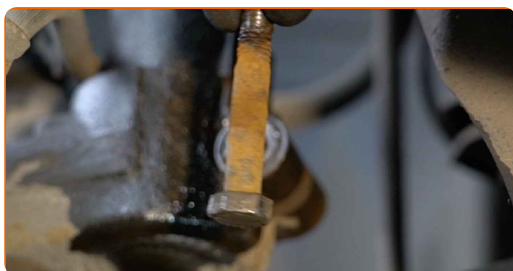
31 Frigør drivakslen fra styreskuglen.



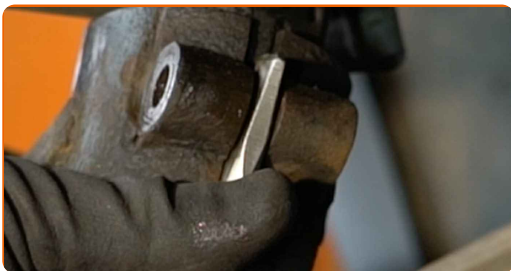
Udskiftning: fjederben – PEUGEOT PARTNER Chassis. AUTODOC anbefaler:

- Vær sikker på at drivakslen ikke er ubelastet (når bilen er hævet).

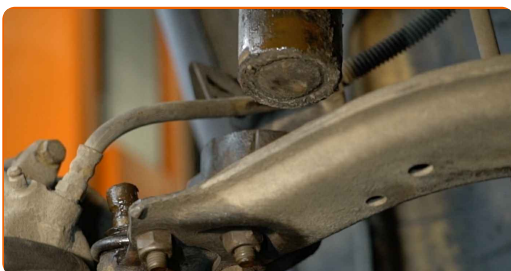
32 Fjern befæstigelsesbolten.



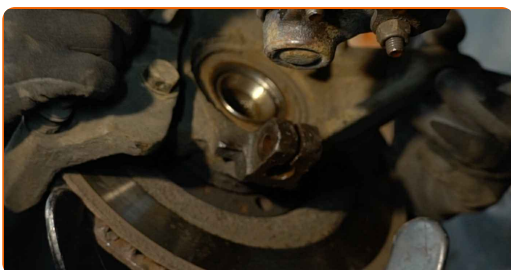
33 Frigør den nedre befæstigelse der forbinder fjederbenet til stubakslen. Brug en flad metalmejsel. Brug en hammer.



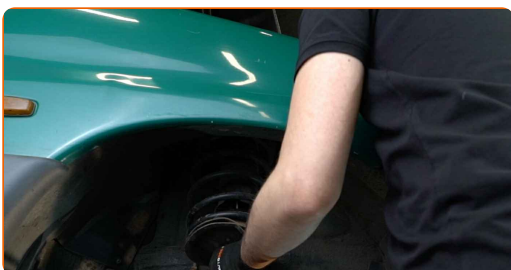
34 Tag styrekuglen af støddæmperens stiver.



35 Støt styrekuglen. Brug en hydraulisk løfteenhed.



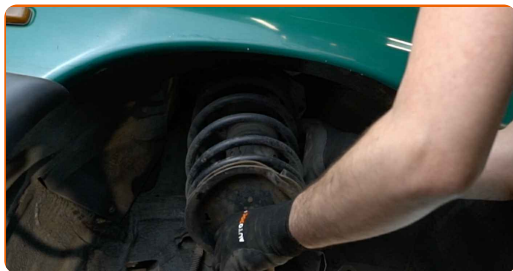
36 Skru de øverste befæstigelser på fjederbenet af.



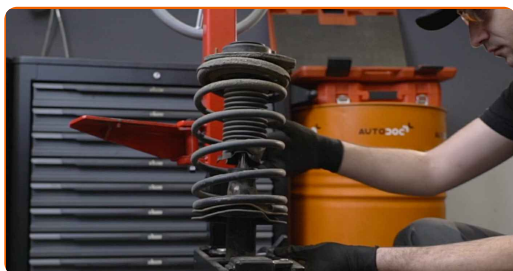
AUTODOC anbefaler:

- PEUGEOT PARTNER Chassis – For at undgå skade, hold på fjederbenet mens du løsner befæstigelses boltene.

37 Fjern affjedringsstiveren.



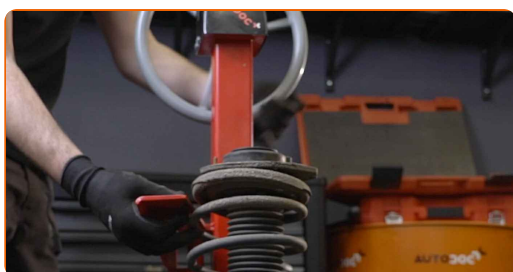
38 Isæt fjederbenet i fjederklemme værktøjet.



Udskiftning: fjederben – PEUGEOT PARTNER Chassis. AUTODOC anbefaler:

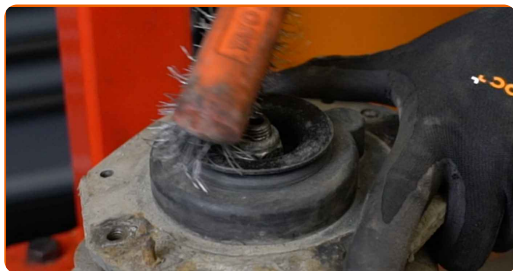
- Bemærk at skruefjedre skal gribes sikkert, når du komprimerer fjedren på de modsatte sider, når du bruger en fjeder-komprimator.
- Sørg for at fjedren har den rigtige position i holderen.
- Sørg for at skruefjedrene kommer stramt ned i låsehåndtagene.

39 Tryk fjederen sammen.



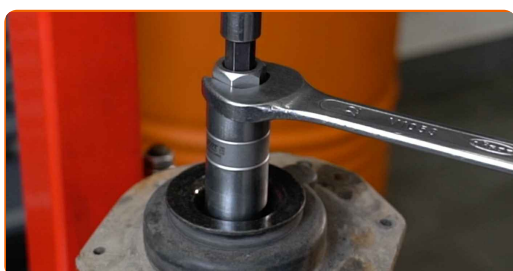
40

Rengør støddæmperens stang. Brug en stålbørste. Brug WD-40 spray.



41

Fjern møtrikken på stiverens stempelstang. Brug en 22mm fjederben møtrik topnøgle. Brug HEX nr. H6. Brug en skraldenøgle.



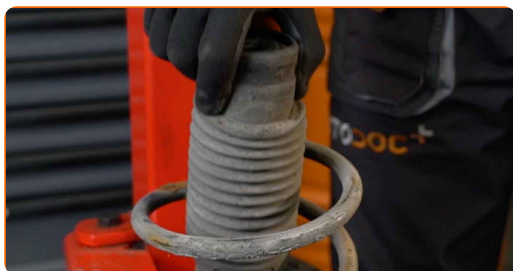
42

Fjern tårlejets beslag.



43

Fjern støvhætten og bumpstopperen fra støddæmperen.

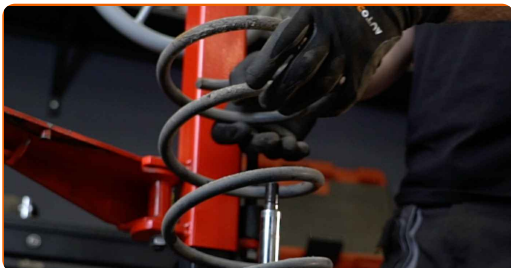


AUTODOC anbefaler:

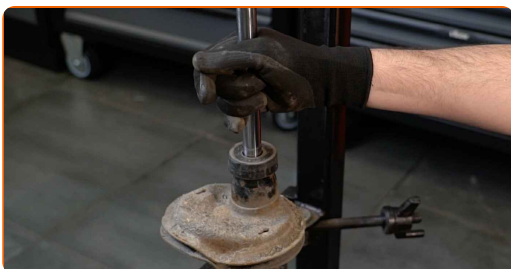
- Udskiftning: fjederben – PEUGEOT PARTNER Chassis. Omhyggelig efterse ophæng, gummi manchete og stødstoppet for støddæmperen. Udskift om nødvendig.

44 Frigør spolefjederen.

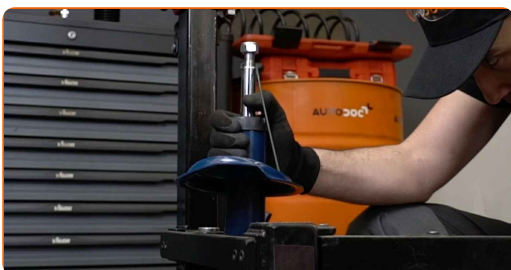
45 Fjern fjedren.



46 Fjern den gamle støddæmper fra den hydrauliske spolefjeder sammenpresser.



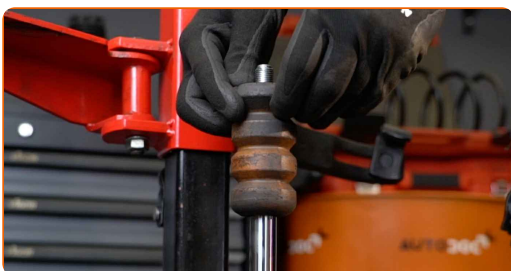
47 Installer de nye støddæmpere på den hydrauliske spolefjeder sammenpresser.



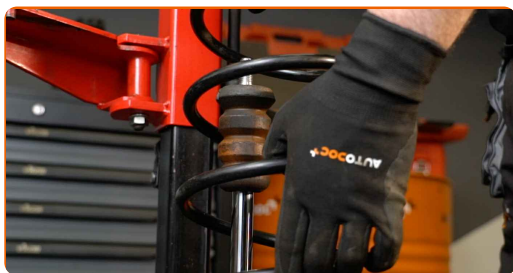
AUTODOC anbefaler:

- Før du monterer en ny støddæmper, skal du pumpe den 3-5 gange manuelt.

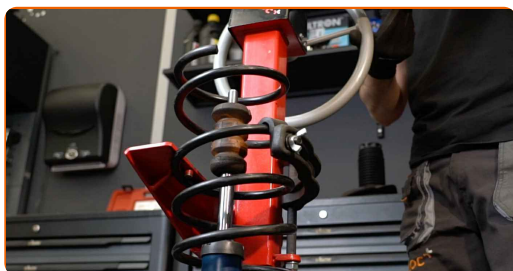
48 Monter støvhætten og stopklodsen på den nye støddæmper.



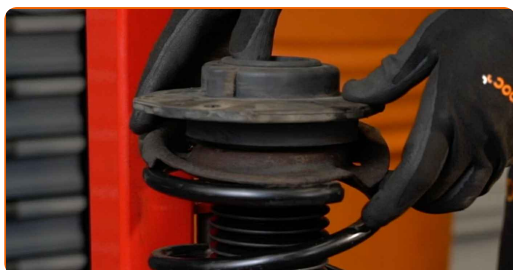
49 Monter fjederen på støddæmperen.



50 Tryk fjederen sammen.



51 Installer fjederbenets øverste leje beslag.



52 Stram støddæmperstiverens plejlstangs møtrik. Brug en 22mm fjederben møtrik topnøgle. Brug HEX nr. H6. Brug en momentnøgle. Stram den til 50 Nm moment.



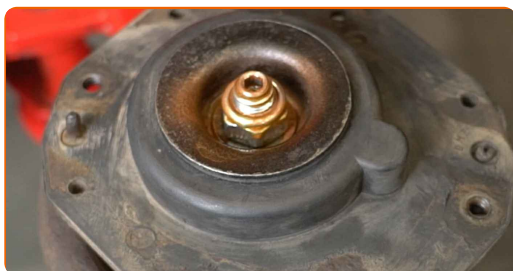
AUTODOC anbefaler:

- Kontroller at fjederens stilling er korrekt. Undgå fejljustering.

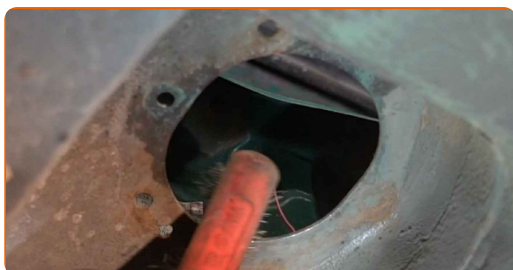
53 Dekomprimer fjederen.



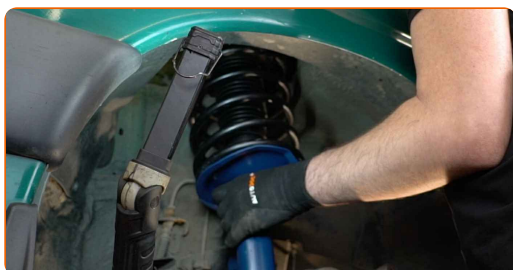
54 Behandel fjederbenets stang. Brug kobberfedt.



55 Rengør montagestedet til fjederbenet. Brug en stålbørste. Brug WD-40 spray.



56 Monter støddæmperstiveren i hjulkassen.



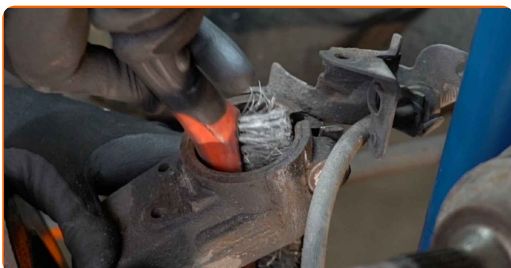
57 Fastgør øverste befæstigelse af fjederbenene. Spænd den ikke til.

AUTODOC anbefaler:

- PEUGEOT PARTNER Chassis – For at undgå skade, hold på fjederbenet mens befæstigelses boltene strammes.

58

Rengør fastgørelserne der forbinder fjederbenet med styrespindlen. Brug en stålborste. Brug WD-40 spray.



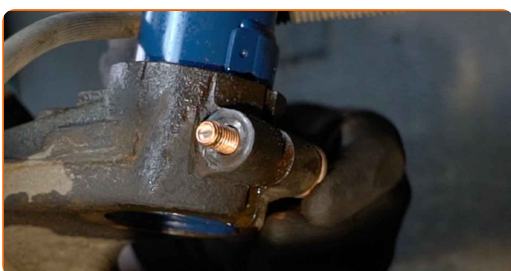
59

Sæt støddæmperens stiver fast på styrekuglen.

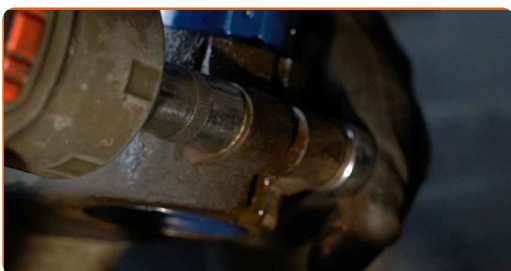


60

Installer fastgørelsesbolt.



- 61** Skru fastgørelsen ind som forbinder fjederbenet med styrekuglen. Brug en kombinøgle № 16. Brug en topnøgle №16. Brug en skraldenøgle.

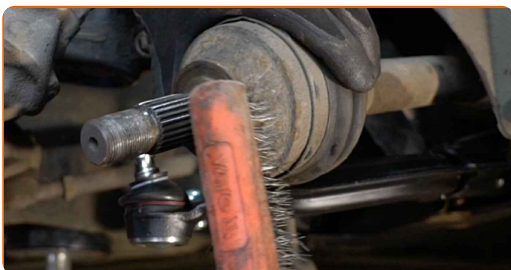


- 62** Fjern støtten fra under styrekuglen.

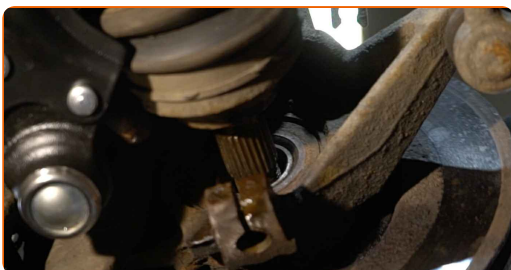
AUTODOC anbefaler:

- Sænk den hydrauliske løfteenhed smidigt, trinløst, for at undgå at skade på samlinger og mekanismer.

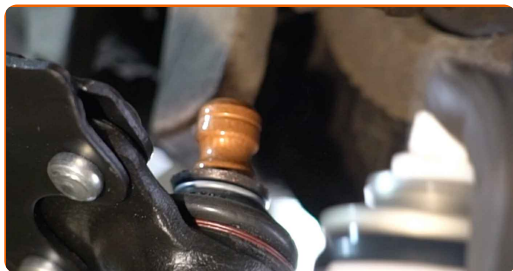
- 63** Rengør rillerne på drivakslens CV samling. Brug en stålbørste. Brug WD-40 spray.



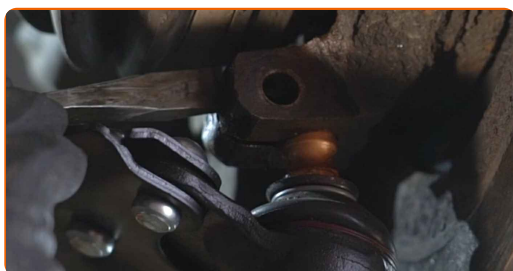
- 64** Installer styrespindlen på drivakslen.



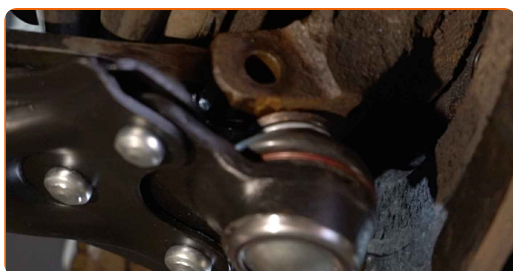
65 Behandl kugleledets fastgørelse Brug kobberfedt.



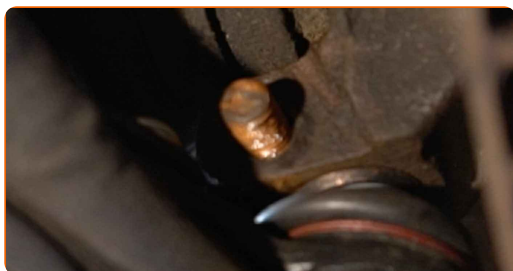
66 Frigør befæstigelse som forbinder bæreamens styrekugle til styrespindlen. Brug en flad metalmejsel. Brug en hammer.



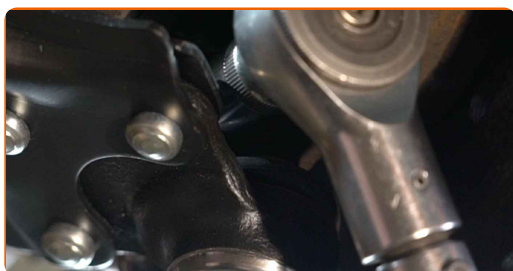
67 Forbind kugleledet til styrkuglen.



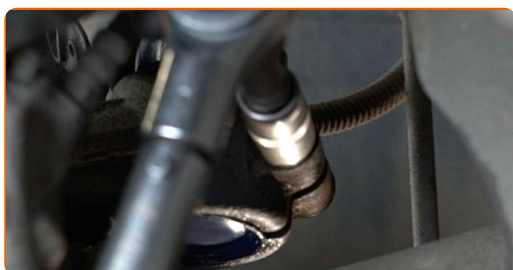
68 Installer fastgørelsesbolt.



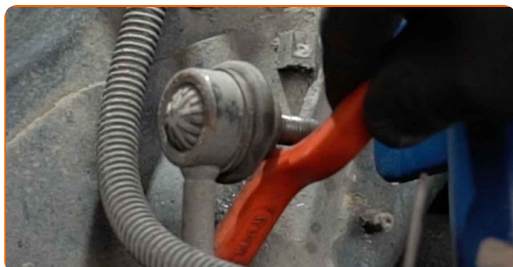
- 69** Stram befæstigelsen til der forbinder kugleledet med styrespindlen. Brug en kombinøgle N° 16. Brug en topnøgle N°16. Brug en momentnøgle. Stram den til 40 Nm moment.



- 70** Stram de nedre befæstigelser af fjederbenet. Brug en kombinøgle N° 16. Brug en topnøgle N°16. Brug en momentnøgle. Stram den til 55 Nm moment.



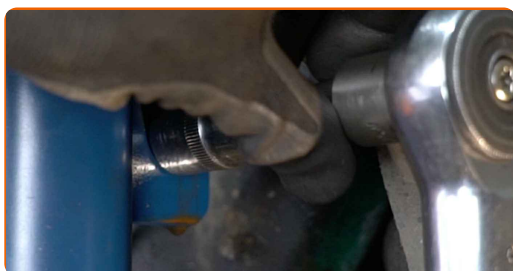
- 71** Rengør krængningsstabilisatorens fastgørelse. Brug en stålbørste. Brug WD-40 spray.



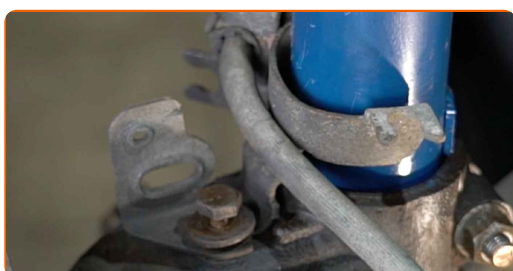
- 72** Monter den tværgående stabilisatorforbindelse.



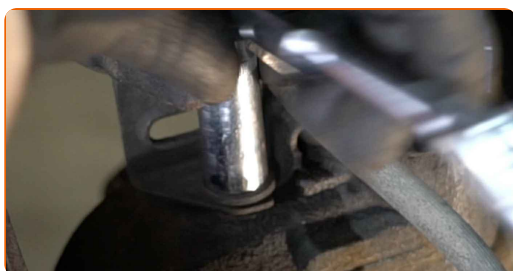
- 73** Spænd befæstigelsen til der forbinder forbindelsesstangen med fjederbenet. Brug en kombinøgle N° 17. Brug en momentnøgle. Stram den til 40 Nm moment.



- 74** Monter beslaget til bremseslangen.



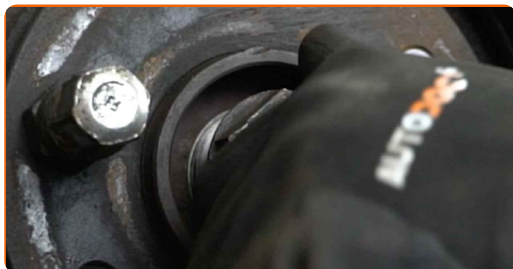
- 75** Stram befæstigelsen der forbinder beslaget til bremseslangen med fjederbenet. Brug en topnøgle N°13.



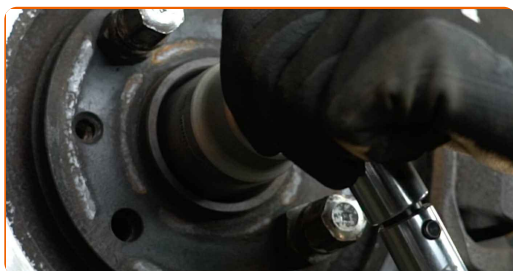
- 76** Installer fastgørelsesmøtrikken.



77 Skru møtrikken af drivakslen.



78 Stram drivakslens møtrik. Brug en topnøgle N°36. Brug en momentnøgle. Stram den til 320 Nm moment.



79 Påtving sikringsanordning til drivakslen. Brug en flad metalmejsel. Brug en hammer.



80 Behandl kugleledets fastgørelse Behandl fastgørelserne der forbinder fjederbenet med styrespindlen Behandl fastgørelserne der forbinder krængningsstabilisatoren med fjederbenet. Brug kobberfedt.



81 Rens hjulets montagesæde. Brug en stålbørste.



82 Behandle overfladen hvor bremseskiven har kontaktflade til hjulnavet. Brug keramisk fedt.



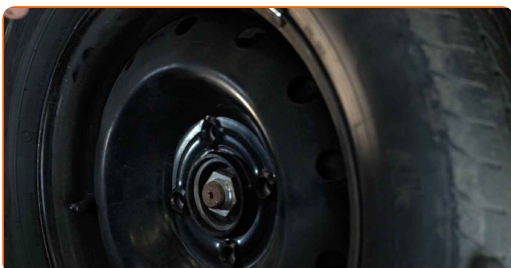
83 Rengør bremseskivens overflade. Brug bremsrens.



AUTODOC anbefaler:

- Udskiftning: fjederben – PEUGEOT PARTNER Chassis. Efter påførsel af sprayen, vent nogle få minutter.

84 Installer hjulet.

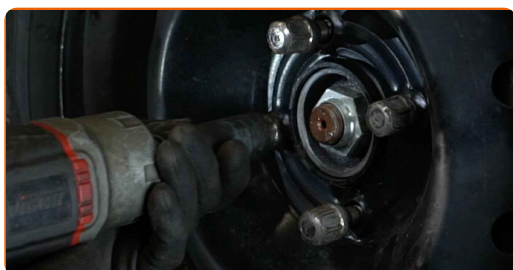


AUTODOC anbefaler:

- Advarsel! For at undgå skade, hold på hjulet mens befæstigelses boltene strammes på bilen. PEUGEOT PARTNER Chassis

85

Skru hjulboltene til. Brug hjul slagnøgle #19.



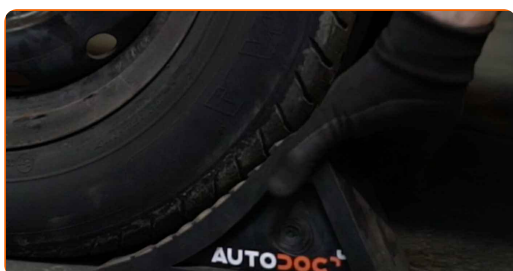
86

Sænk bilen og stram hjulboltene på kryds med. Brug hjul slagnøgle #19. Brug en momentnøgle. Stram den til 90 Nm moment.

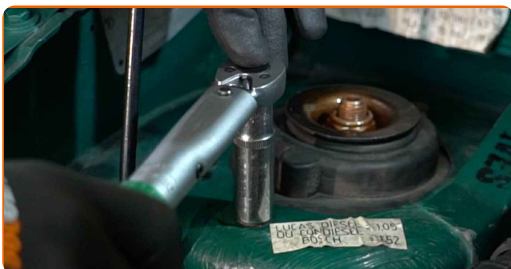


87

Fjern donkraft og klodser.



- 88** Stram de øvre befæstigelse til fjedrebent. Brug en topnøgle N°13. Brug en momentnøgle. Stram den til 45 Nm moment.



- 89** Behandl fjederbenets befæstigelse. Brug kobberfedt.



- 90** Fjern kofanger beskyttelsesdækket.

- 91** Luk motorhjelm.

GODT KLARET! 

SE FLERE VEJLEDNINGER

AUTODOC – BILDELE I TOPKVALITET TIL GODE PRISER ONLINE

AUTODOC MOBILE APP: GRIB GODE TILBUD, MENS DU HANDLER BEKVEMT



+ AUTODOC

GET IT ON  **Google Play**

 **Download on the App Store**

Download

ET STORT UDVALG AF RESERVEDELE TIL DIN BIL

STØDDÆMPER: ET BREDT UDVALG

ANSVARFRASKRIVELSE:

Dokumentet indeholder kun generelle anbefalinger, som kan være brugbare, når du udfører reparations- eller udskiftningsarbejde. AUTODOC er ikke ansvarlig for tab, skader, skader på ejendom, som erhverves under reparations- eller udskiftningsprocessen, på grund af forkert brug eller fejlfortolkning af den angivne information.

AUTODOC er ikke ansvarlig for mulige fejl og usikkerheder i denne guide. Den angivne information er til informative formål og kan ikke erstatte rådgivning fra specialister.

AUTODOC er ikke ansvarlig for forkert eller farlig brug af udstyr, værktøj og bildele. AUTODOC anbefaler på det kraftigste, at man udviser forsigtighed og tjekker sikkerhedsreglerne, når man udfører reparationer eller reparationsarbejde. Husk: brug af bildele af lav kvalitet garanterer dig ikke den nødvendige vejsikkerhed.

© Copyright 2022 – Alt indhold på denne hjemmeside, i særdeleshed tekster, fotografier og grafik er beskyttet af lov om ophavsbeskyttelse. Alle rettigheder, inklusive kopiering, oplysninger fra 3. part, redigering og oversættelse, ejes af AUTODOC GmbH.