



Udskift motorolie og filter
- **PEUGEOT Partner II**
Tepee | Brugermanvisning

TILSVARENDE VIDEOUNDERVISNING



Denne video viser udskiftningsproceduren af en tilsvarende bildel på et andet køretøj

Vigtigt!

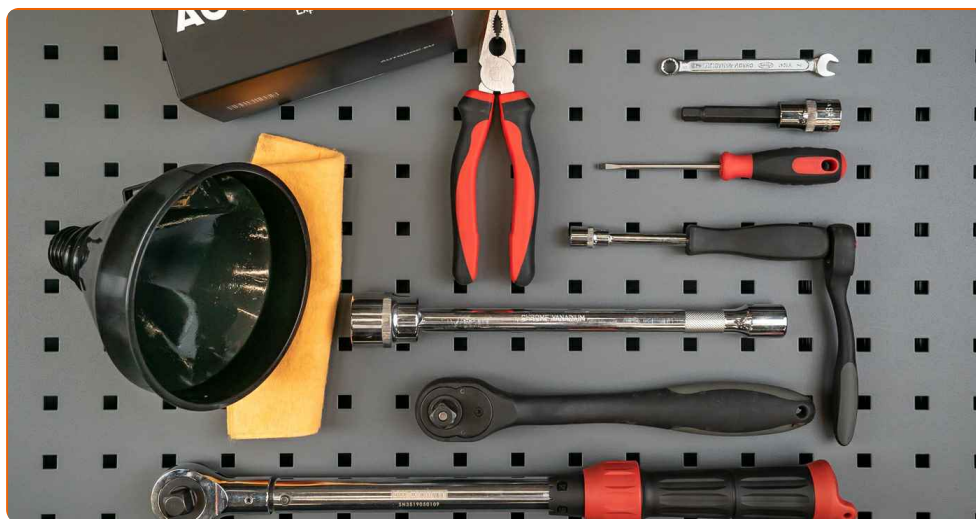
Denne udskiftningsprocedure kan bruges til:

PEUGEOT Partner II Tepee 1.6, PEUGEOT Partner II Tepee 1,6 (NFU (TU5JP4))

Trinene kan variere lettere afhængig af bilens udformning.

Denne undervisning er tilblevet baseret på udskiftningsproceduren for en tilsvarende bildel på: PEUGEOT 308 I Hatchback (4A, 4C) 1.6 16V

UDSKIFTNING: OLIE OG OLIEFILTER – PEUGEOT
PARTNER II TEPEE. VÆRKTØJER DU KUNNE FÅ BRUG
FOR:



- Kombinationsnøgle N°7
- Slag topnøgle N°10
- Slag topnøgle N°27
- HEX bit nr. H8
- Kombinationstænger
- Flad skruetrækker
- Olieskift bakke
- Tragt
- Skraldehåndtag
- Mikrofiber håndklæde
- Skærmbeskytter

Køb værktøj

Udskiftning: olie og oliefilter – PEUGEOT Partner II Tepee. AUTODOC anbefaler:

- Udskift oliefilter hver gang du foretager olieskift.
- Bær handsker for at undgå kontakt med varme væsker.
- Alt arbejde bør udføres når motoren er slukket.

UDSKIFTNING: OLIE OG OLIEFILTER – PEUGEOT PARTNER II TEPEE. ANBEFALET RÆKKEFØLGE AF TRIN:

1 Åbn motorhjelmen.

2 Brug et kofanger beskyttelsesdækken for at undgå skader på lak og plastik dele på bilen.

3.1 Afbryd vakuum føleren.



3.2 Pres klemmen med en kombinationstang og afbryd vakuumventil slangen.



4

Løsen klemmen og afbryd indsugningsslange fra luftfilterhuset.



5

Løsen bindsingsklemmerne fastgjort til luftkanal og luftfilterhuset og til kompressoren. Brug en kombinøgle N° 7.



6

Afbryd krømtaphus ventilationslange fra luftkanal.



7

Afbryd indsugningsslange fra luftfilterhuset.



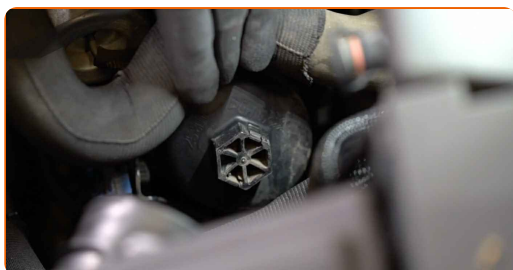
8 Løsen klemmen og fastgørelsen på luftfilterindsugningsrøret. Brug en kombinøgle N° 7. Brug en topnøgle N°10.



9 Afbryd luftindsugningsrør fra luftfilterhuset.



10 Rengør oliefilter hættten.



11 Skru filterhusets dæksel af sammen med det gamle oliefilter element. Brug en topnøgle N°27.



12

Klargør beholderen til det gamle oliefilter.



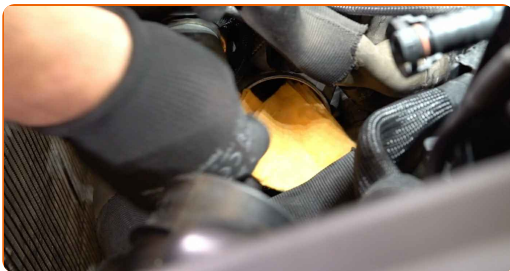
13

Fjern filterelementet fra filterhuset. Kom den gamle filterpatron i beholderen.



14

Dæk oliefilter hylsteret med et mikrofiber håndklæde for at forhindre skidt og fremmedlegemer fra at komme ind i systemet.



15

Løsen oliedæksel.



16

Hæv bilen ved brug af donkraft eller over en smøregrav.

AUTODOC anbefaler:

- Køretøjet skal være på en jævn flade, og hvis den er i en vinkel, skal bundproppen være på det laveste punkt.

17

Stil en spildolie beholder med plads til et indhold på mindst 5 liter under udtømningshullet.



18

Skrue bundproppen ud. Brug HEX nr. H8.



19

Dræn den brugte olie.



Udskiftning: olie og oliefilter – PEUGEOT Partner II Tepee. Råd:

- Advarsel, olien kan være varm.
- Vent indtil olien er løbet helt ud af udtømningshullet.

20 Rengør området omkring udtømningshullet på oliesump.

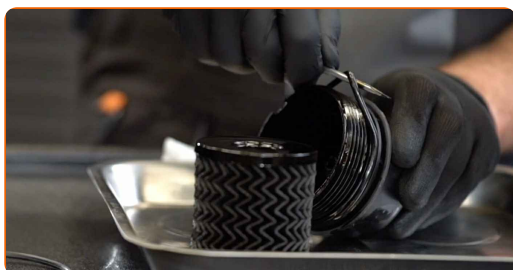


21 Skrue den nye bundskruer ind i og stram til. Brug HEX nr. H8. Brug en momentnøgle. Stram den til 30 Nm moment.

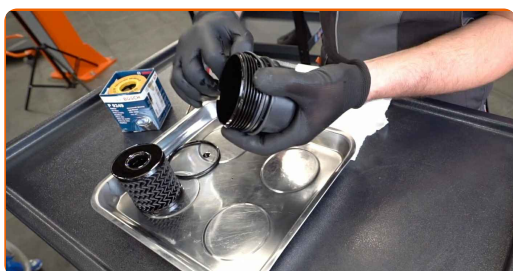


22 Sænk bilen.

23 Fjern oliefilter dækslets O-ring. Brug en skruetrækker med lige kær.



24 Isæt en ny O-ring på dets montagesæde på filter dækslet.



25 Smør gummiforseglingen på det nye filter med en smule frisk olie.



26 Fjern mikrofiber håndklædet fra oliefilter beholderen.



27 Skru det nye filterhus på.



28 Sru dækslet på. Brug en momentnøgle. Brug en topnøgle N° 27. Spænd det til 25 Nm moment.



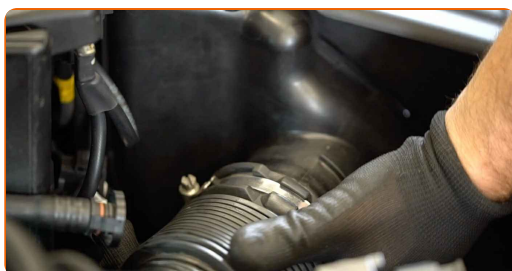
29 Forbind luftindsugningen til luftfilterhuset.



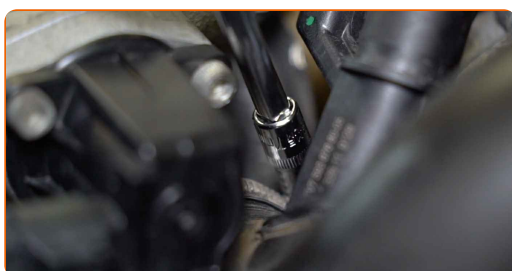
30 Stram klemmen og befæstigelserne på luftfilterindsugningsrøret. Brug en kombinøgle N° 7. Brug en topnøgle N°10.



31 Forbind indsugningsslange på luftfilterhuset.



32 Stram forbindelsklamper der er vedhæftet luftkanalen til luftfilterhuset og til kompressoren. Brug en kombinøgle N° 7.



33

Forbind krumtaphusventilationsslangen til luftkanalen.



34

Forbind vakuumsføleren. Pres klemmen med en kombinationstang og forbind vakuumentil slangen.



35

Løsen oliedæksel. Indsæt tragten.



36

Hæld olie ind i motoren gennem oliedæksel. Påkrævet oliemængde: 4.25 l.



Udskiftning: olie og oliefilter – PEUGEOT Partner II Tepee. Råd fra AUTODOC eksperter:

- Brug olien der anbefales af fabrikanten.

37

Kontroller oliestanden ved brug af oliepinde. Tilføj olie om nødvendigt.



Udskiftning: olie og oliefilter – PEUGEOT Partner II Tepee. AUTODOC eksperter anbefaler:

- Oliestanden skal være i mellem min. og max. markeringen.

38

Stram oliedæksel til.

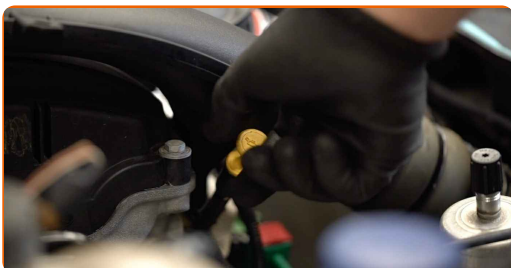


39

Tænd motoren og lad den køre i nogle minutter. Efter at olietryks advarselslampen er gået ud, stop motoren.

40

Tjek ved hjælp af oliepinde olieniveauet 5 minutter efter at have slukket motoren, og tilføj mere olie hvis nødvendigt.



AUTODOC anbefaler:

- Oliestanden skal være i mellem min. og max. markeringen.
- Kontroller at oliedæksel er forsvarlig fastgjort.
- Kontroller at bundskruen til udtømningshullet og oliefiltret er tilstrækkelig strammet. Om nødvendig, stram forsigtig op.

41 Fjern kofanger beskyttelsesdækket.

42 Luk motorhjelm.

Udskiftning: olie og oliefilter – PEUGEOT Partner II Tepee. Fagfolk anbefaler:

- Bemærk at olietryks advarselslampe der indikere utilstrækkelig tryk i smøringssystemet, kan være tændt i længere tid en normal. Efter få øjeblikke, olien fyldes i alle kanaler og lyset slukkes.
- For at beskytte miljøet for forurening, vær sikker på at bortskaffe det brugte filter ved en genbrugsstation.

GODT KLARET! 

SE FLERE VEJLEDNINGER

AUTODOC – BILDELE I TOPKVALITET TIL GODE PRISER ONLINE

AUTODOC MOBILE APP: GRIB GODE TILBUD, MENS DU HANDLER BEKVEMT

AUTODOC

GET IT ON
Google Play

Download on the
App Store

Download

ET STORT UDVALG AF RESERVEDELE TIL DIN BIL

OLIEFILTER: ET BREDT UDVALG

(i) ANSVARFRASKRIVELSE:

Dokumentet indeholder kun generelle anbefalinger, som kan være brugbare, når du udfører reparations- eller udskiftningsarbejde. AUTODOC er ikke ansvarlig for tab, skader, skader på ejendom, som erhverves under reparations- eller udskiftningsprocessen, på grund af forkert brug eller fejlfortolkning af den angivne information.

AUTODOC er ikke ansvarlig for mulige fejl og usikkerheder i denne guide. Den angivne information er til informative formål og kan ikke erstatte rådgivning fra specialister.

AUTODOC er ikke ansvarlig for forkert eller farlig brug af udstyr, værktøj og bildele. AUTODOC anbefaler på det kraftigste, at man udviser forsigtighed og tjekker sikkerhedsreglerne, når man udfører reparationer eller reparationsarbejde. Husk: brug af bildele af lav kvalitet garanterer dig ikke den nødvendige vejsikkerhed.

© Copyright 2021 – Alt indhold på denne hjemmeside, i særdeleshed tekster, fotografier og grafik er beskyttet af lov om ophavsbeskyttelse. Alle rettigheder, inklusive kopiering, oplysninger fra 3. part, redigering og oversættelse, ejes af AUTODOC GmbH.