



Udskift rudehejs for -
PEUGEOT PARTNER
kasse | Brugermanvisning

TILSVARENDE VIDEOUNDERVISNING



Denne video viser udskiftningsproceduren af en tilsvarende bildel på et andet køretøj

Vigtigt!

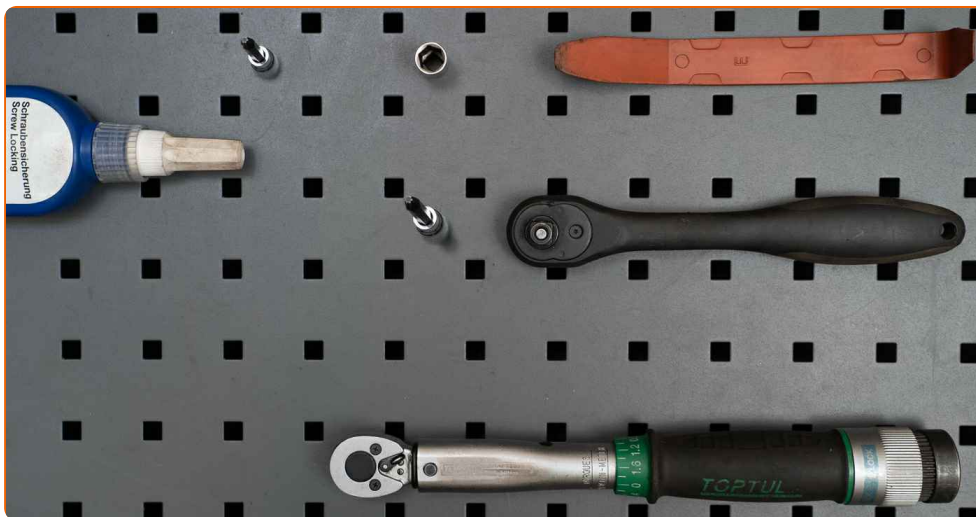
Denne udskiftningsprocedure kan bruges til:

PEUGEOT PARTNER kasse 1.6 HDi 90, PEUGEOT PARTNER kasse 1.6

Trinene kan variere lettere afhængig af bilens udformning.

Denne undervisning er tilblevet baseret på udskiftningsproceduren for en tilsvarende bildel på: CITROËN Berlingo / Berlingo First Van (M_) 1.9 D

UDSKIFTNING: RUDEHEJS – PEUGEOT PARTNER
KASSE. LISTE OVER DE VÆRKTØJER DU FÅR BRUG
FOR:



- Gevindsikring
- Skraldehåndtag
- Skruenøgle nr.10
- Torx bits T20
- Torx bits T30
- Skraldenøgle
- Plastik aftrækkerværktøj

Køb værktøj

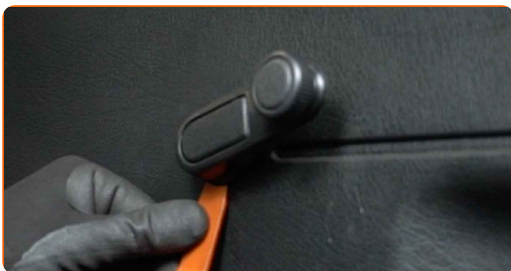
Udskiftning: rudehejs – PEUGEOT PARTNER kasse. Råd fra AUTODOC:

- Alt arbejde bør udføres når motoren er slukket.

UDSKIFTNING: RUDEHEJS – PEUGEOT PARTNER KASSE. BRUG FØLGENDE PROCEDURE:

1 Åben bildøren.

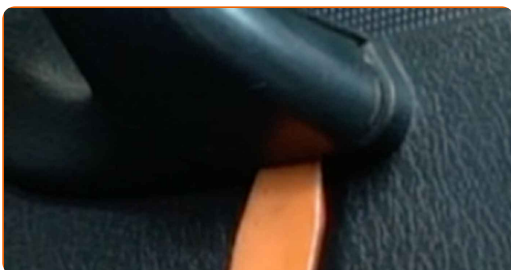
2 Frigør rude reguleringshåndtaget. Brug en plastik klipsptang.



AUTODOC anbefaler:

- Udskiftning: rudehejs – PEUGEOT PARTNER kasse. Brug ikke overdreven kraft når du fjerner delen da dette kunne skade den.

3 Frigør dørhåndtagets beklædningspanel. Brug en plastik klipsptang.

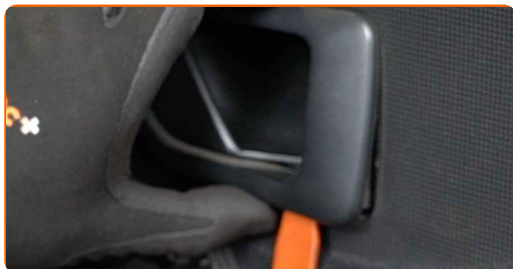


AUTODOC anbefaler:

- Brug ikke overdreven kraft for at fjerne delen. Ellers ville du kunne skade den.

4

Fjern rammen om dørhåndtaget. Brug en plastik klipsptang.



AUTODOC anbefaler:

- Udskiftning: rudehejs – PEUGEOT PARTNER kasse. For at undgå at skade delen når den fjernes, brug ikke overdreven kraft.

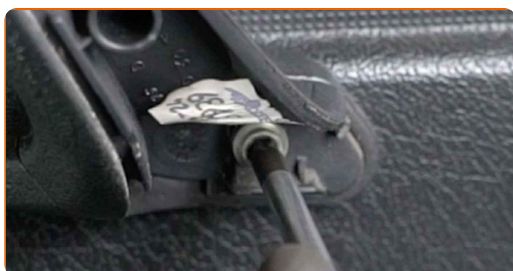
5

Skrue de nedre befæstigelses af dørpanelet. Brug Torx T20.



6

Skrue dørhåndtagets befæstigelses af. Brug Torx T30.



7

Frigør dørbeklædning.

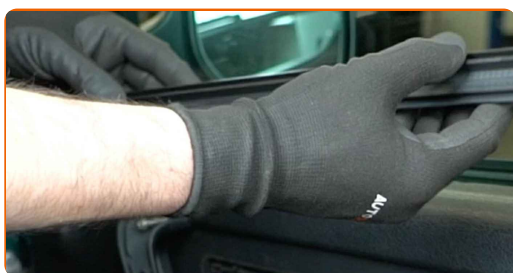


AUTODOC anbefaler:

- Brug ikke overdreven kraft for at fjerne delen. Ellers ville du kunne skade den.

8

Fjern den øverste gummiforsegling.



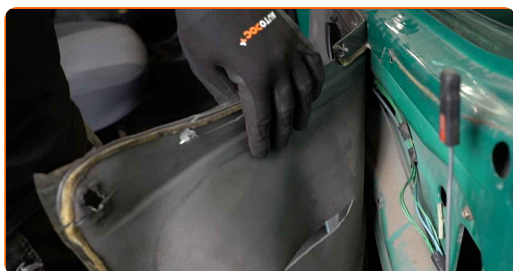
9

Fjern dørbeklædningen.



10

Frigør dørpanelets lydisolering.



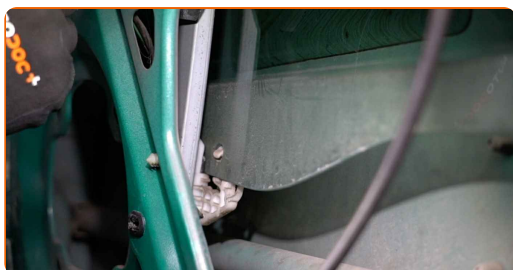
11 Fjern dørhåndtaget.



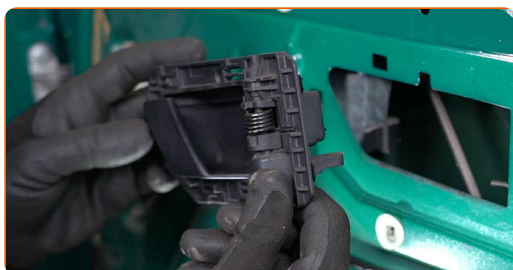
12 Fastgør rude reguleringsgrebet.



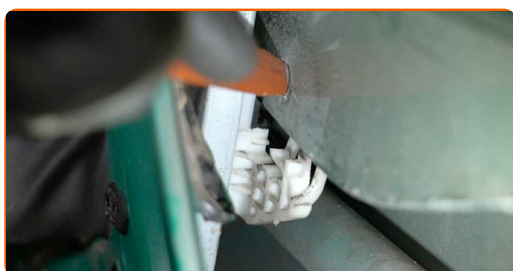
13 Sænk glasset så du kan se fastgørelserne der forbinder det med vinduesreguleringsmekanismen.



14 Frigør rude reguleringshåndtaget.

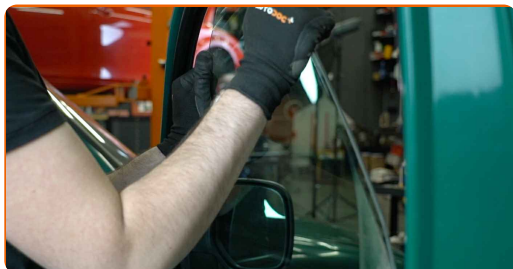


15 Afmonter glassets fastgørelser. Brug en plastik klipsptang.



16

Hæv glasset en smule og fjern det.

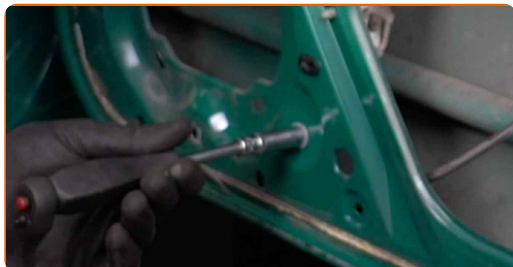


AUTODOC anbefaler:

- For at undgå skade, hold på glasset når du lhæver det.
- Udskiftning: rudehejs – PEUGEOT PARTNER kasse. Brug ikke overdreven kraft under installation. Dett kunne skade delen.

17

Skru befæstigelse af fra rude reguleringsamling. Brug en topnøgle N°10. Brug en skraldenøgle.

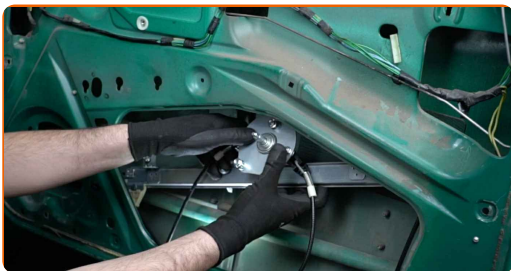


18

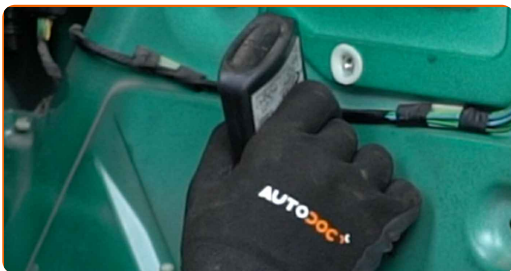
Fjern vinudesregulator mekanismen.



19 Installer den nye vinduesregulator mekanisme.



20 Behandl gevindet på vinduesregulatorens fastgørelser. Brug gevindsikring.



21 Stram befæstigelseerne til på rude regulerings-samling. Brug en topnøgle №10. Brug en momentnøgle. Stram den til 12 Nm moment.



22 Sænk rudeglasset og installer det på dets montagested på rudehejs mekanismen.

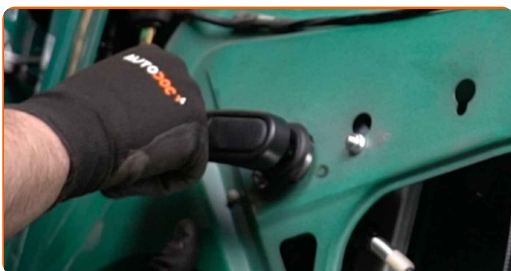


AUTODOC anbefaler:

- For at undgå skade, så hold på glasset når det sænkes.
- Under installation, brug ikke overdreven kraft for at undgå skade på delen.

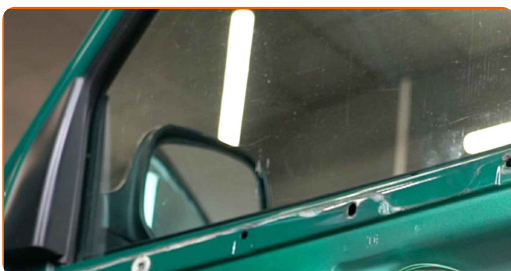
23

Fastgør rude reguleringsgrebet.



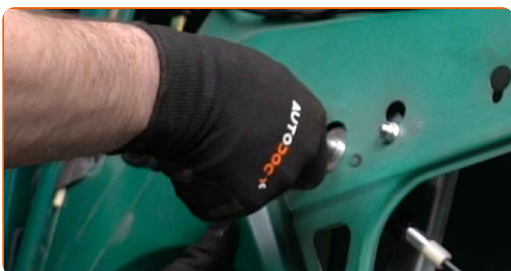
24

Løft glasset helt op.



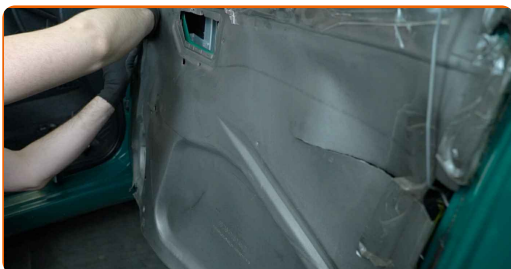
25

Frigør rude reguleringshåndtaget.



26

Fastgør dørpanelets lydisolering.



AUTODOC anbefaler:

- Tjek at lydisoleringen passer præcist på monteringsæderne.

27

Installer dørhåndtaget.



28

Geninstaller dørbeklædningen. Vær sikker på du hører et klik så den er fastlåst.

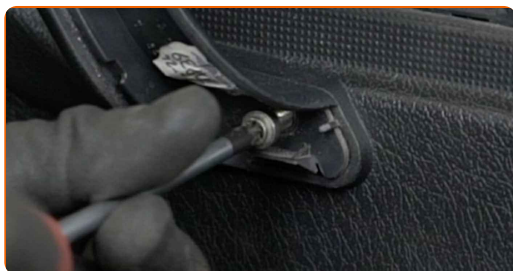


AUTODOC anbefaler:

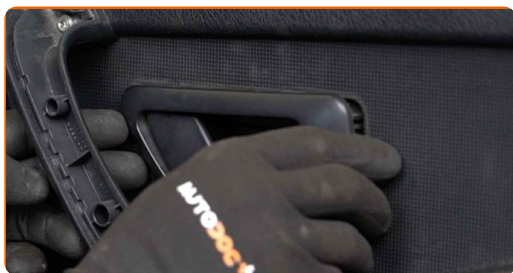
- Udskiftning: rudehejs – PEUGEOT PARTNER kasse. For at undgå at skade delen under installation, brug ikke overdreven kraft.

29

Stram befæstigelsen til dørhåndtaget til. Brug Torx T30.



30 Montér dørhåndtagets ramme.



31 Skru de nedre befæstigelses ind på dørpanelet. Brug Torx T20.



32 Fastgør rude reguleringsgrebet.



33 Montér den øverste gummiforsegling.



34 Fastgør beklædningspanel til dørhåndtaget.



35 Tjek at vinduesregulatoren virker korrekt.

36 Luk bildøren.

GODT KLARET! 

SE FLERE VEJLEDNINGER

AUTODOC – BILDELE I TOPKVALITET TIL GODE PRISER ONLINE

AUTODOC MOBILE APP: GRIB GODE TILBUD, MENS DU HANDLER BEKVEMT



+ AUTODOC

GET IT ON
Google Play

Download on the
App Store

Download

ET STORT UDVALG AF RESERVEDELE TIL DIN BIL

RUDEHEJS: ET BREDT UDVALG

ANSVARFRASKRIVELSE:

Dokumentet indeholder kun generelle anbefalinger, som kan være brugbare, når du udfører reparations- eller udskiftningsarbejde. AUTODOC er ikke ansvarlig for tab, skader, skader på ejendom, som erhverves under reparations- eller udskiftningsprocessen, på grund af forkert brug eller fejlfortolkning af den angivne information.

AUTODOC er ikke ansvarlig for mulige fejl og usikkerheder i denne guide. Den angivne information er til informative formål og kan ikke erstatte rådgivning fra specialister.

AUTODOC er ikke ansvarlig for forkert eller farlig brug af udstyr, værktøj og bildele. AUTODOC anbefaler på det kraftigste, at man udviser forsigtighed og tjekker sikkerhedsreglerne, når man udfører reparationer eller reparationsarbejde. Husk: brug af bildele af lav kvalitet garanterer dig ikke den nødvendige vejsikkerhed.

© Copyright 2023 – Alt indhold på denne hjemmeside, i særdeleshed tekster, fotografier og grafik er beskyttet af lov om ophavsbeskyttelse. Alle rettigheder, inklusive kopiering, oplysninger fra 3. part, redigering og oversættelse, ejes af AUTODOC SE.