



Udskift forreste nedre
arm - **VW Polo 5** |
Brugermanvisning

VIDEO UNDERVISNING



Vigtigt!

Denne udskiftningsprocedure kan bruges til:

VW Polo Hatchback (6R1, 6C1) 1.6 BiFuel, VW Polo Hatchback (6R1, 6C1) 1.2 TSI, VW Polo Hatchback (6R1, 6C1) 1.4 BiFuel, VW Polo Sedan (602, 604, 612, 614) 1.6, VW Polo Hatchback (6R1, 6C1) 1.2, VW Polo Hatchback (6R1, 6C1) 1.4 (6R1), VW Polo Hatchback (6R1, 6C1) 1.6 TDI, VW Polo Hatchback (6R1, 6C1) 1.2 TDI, VW Polo Hatchback (6R1, 6C1) 1.4 GTI, VW Polo Hatchback (6R1, 6C1) 1.6, VW Polo Hatchback (6R1, 6C1) 1.4 TSI, VW Polo Hatchback (6R1, 6C1) 2.0 R WRC, VW Polo Hatchback (6R1, 6C1) 1.0, VW Polo Hatchback (6R1, 6C1) 1.4 TDI, VW Polo Hatchback (6R1, 6C1) 1.2 TSI 16V, (+ 3)

Trinene kan variere lettere afhængig af bilens udformning.

**UDSKIFTNING: FORRESTE NEDRE ARM – VW POLO 5.
VÆRKTØJER DU VIL FÅ BRUG FOR:**



- Stålbørste
- WD-40 spray
- Bremserens
- Kobber fedt
- Kombinationsnøgle №18
- Skruenøgle nr.16
- Skruenøgle nr.18
- Hjul slag topnøgle №17
- Skraldenøgle
- Skraldehåndtag
- Gevindskær
- Koben
- Gummihammer
- Hydraulisk gearkasse donkraft
- Hjulstøtte

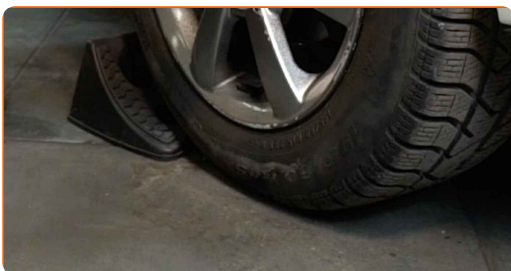
KØB VÆRKTØJ

Udskiftning: forreste nedre arm – VW Polo 5. Råd fra AUTODOC eksperter:

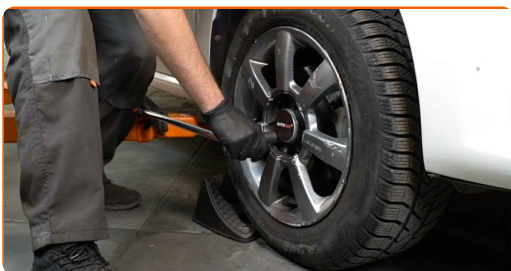
- Udskiftningsproceduren er identisk for den venstre som den højre , nedre bæream.
- Alt arbejde bør udføres når motoren er slukket.

UDSKIFTNING: FORRESTE NEDRE ARM – VW POLO 5. BRUG FØLGENDE PROCEDURE:

1 Sikre hjulene med klodser.



2 Løsn hjulboltene. Brug hjul slagnøgle #17.



3 Hæv bilen i for og sikre den på støtter.



4

Løsen hjulboltene.

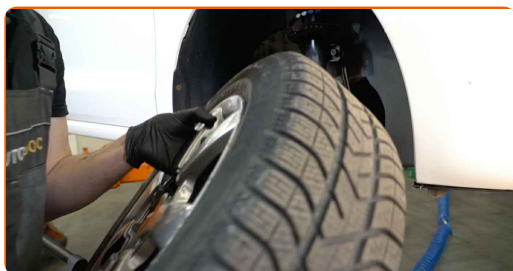


Udskiftning: forreste nedre arm – VW Polo 5. AUTODOC anbefaler:

- For at undgå skader, så støt på øverste del af hjulet når boltene løsnes.

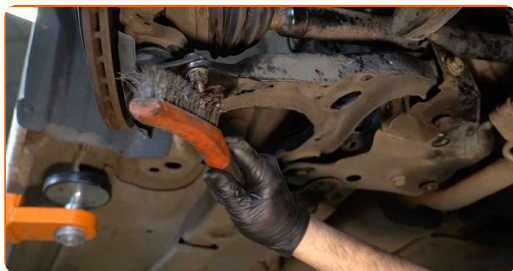
5

Fjern hjulet.



6

Rens alle leddene i armen. Brug en stålbørste. Brug WD-40 spray.

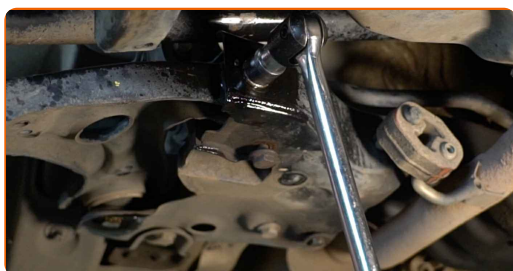


AUTODOC anbefaler:

- Udskiftning: forreste nedre arm – VW Polo 5. Efter påførsel af sprayen, vent nogle få minutter.
- Brug beskyttelsesbriller.

7

Skru forarmens fastgørelse af. Brug en topnøgle N°18. Brug en vridenøgle.



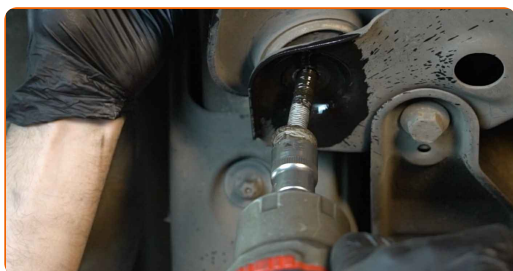
8

Løsen de bageste befæstigelse der forbinder bæreamen og underrammen. Brug en kombinøgle N° 18. Brug en topnøgle N°18. Brug en vridenøgle.



9

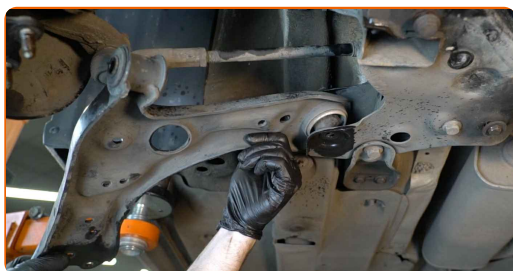
Fjern befæstigelsesboltene. Brug en topnøgle N°18.



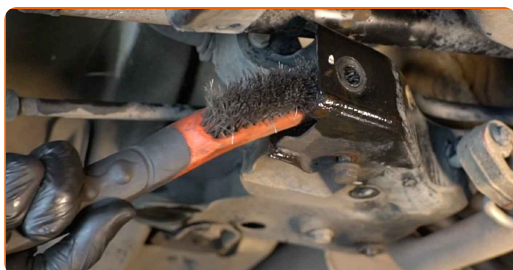
10 Løsne fastgørelsen der forbinder styrekuglen til ophængets bæream. Brug en topnøgle N°16. Brug en vridenøgle.



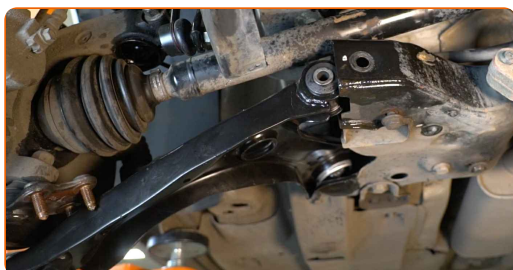
11 Fjern armen. Brug et koben.



12 Rens montagesædet og gevind af ophængsarmen. Brug en stålborste. Brug WD-40 spray.



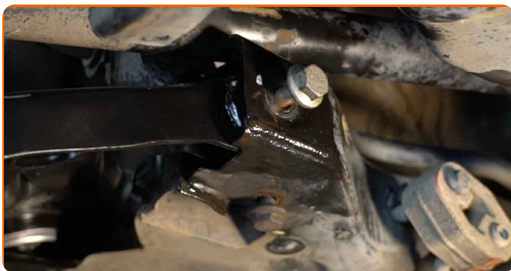
13 Installer en ny arm. Brug et koben. Brug en gummihammer.



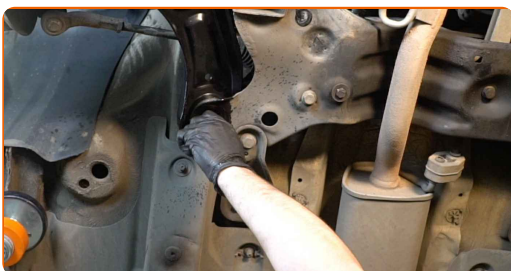
Udskiftning: forreste nedre arm – VW Polo 5. Råd:

- Under installationsprocessen, må du kan bruge nye bolte og møtrikker.

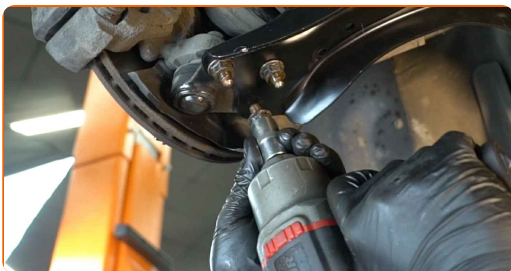
14 Installer forreste fastgørelse af armen. Brug en kombinøgle N° 18.



15 Installer bageste fastgørelse af armen. Brug et koblen.



16 Skru befæstelserne til kugleledet fast. Brug en topnøgle N°16. Brug en skraldenøgle.



17 Skru den bageste befæstelse fast der forbinder bærearmer med underrammen. Brug en kombinøgle N° 18. Brug en topnøgle N°18. Brug en skraldenøgle.



18

Støt armen. Brug en hydraulisk løfteenhed.



19

Stram foreste befæstigelse der forbinder bærearmer med underrammen. Brug en topnøgle N°18. Brug en momentnøgle. Stram den til 70 Nm moment.+90°



AUTODOC anbefaler:

- **Vigtigt! Sørg for at bruge nye skruer.**

20

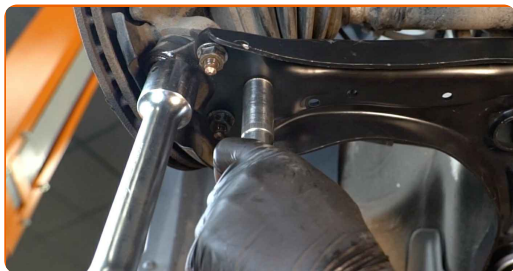
Stram bageste fastgørelse der forbinder armen til karosseri underrammen. Brug en topnøgle N°18. Brug en momentnøgle. Stram den til 70 Nm moment.+90°



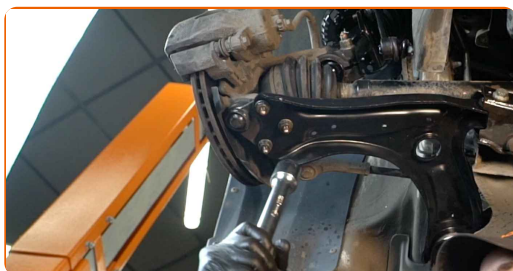
AUTODOC anbefaler:

- **Vigtigt! Sørg for at bruge nye skruer.**

21 Stram kugleleddet fastgørelse. Brug en topnøgle №16. Brug en momentnøgle. Stram den til 60 Nm moment.



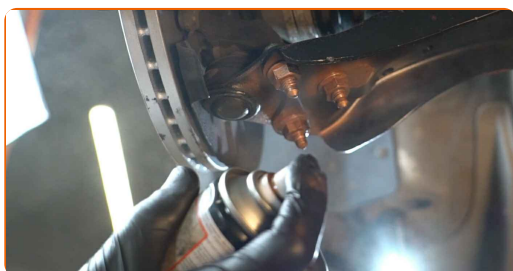
22 Fjern støtten under armen.



AUTODOC anbefaler:

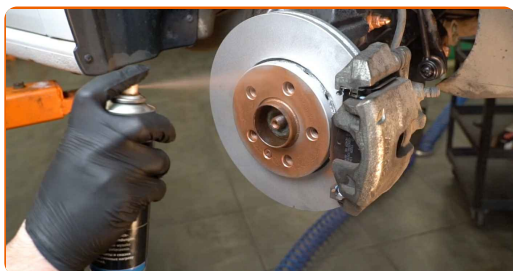
- Udskiftning: forreste nedre arm – VW Polo 5. Sænk gearkasse donkraften glat, uden ryk, for at undgå skade på komponenter og mekaniske dele.

23 Behandl alle leddene. Brug kobberfedt.



24

Behandle overfladen hvor bremseskiven har kontaktflade til hjulnavet. Brug kobberfedt.



25

Rengør bremseskivens overflade. Brug bremsrens.



Udskiftning: forreste nedre arm – VW Polo 5. Råd fra AUTODOC:

- Efter påførsel af spray, vent få minutter.

26

Installer hjulet.

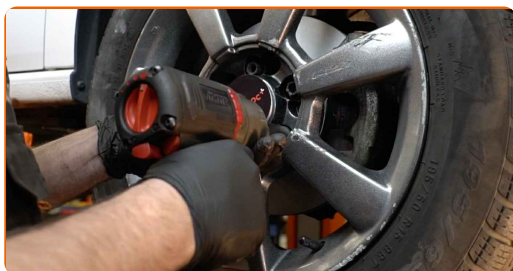


AUTODOC anbefaler:

- Advarsel! For at undgå skade, hold på hjulet mens befæstigelses boltene strammes på bilen. VW Polo 5

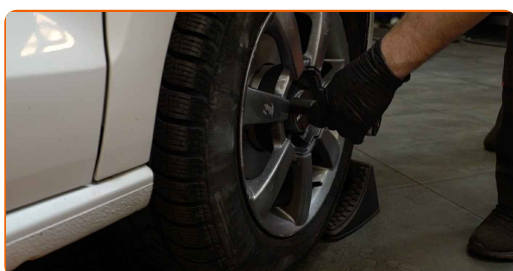
27

Skru hjulboltene til. Brug hjul slagnøgle #17.



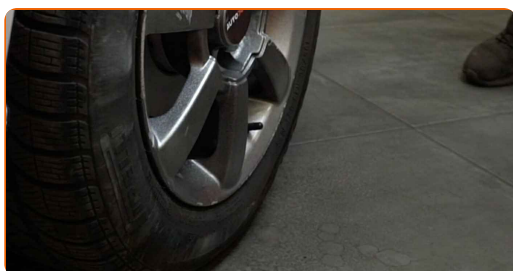
28

Sænk bilen og stram hjulboltene på kryds med. Brug hjul slagnøgle #17. Brug en momentnøgle. Stram den til 120 Nm moment.



29

Fjern donkraft og klodser.



GODT KLARET! 

SE FLERE VEJLEDNINGER

AUTODOC – BILDELE I TOPKVALITET TIL GODE PRISER ONLINE

AUTODOC MOBILE APP: GRIB GODE TILBUD, MENS DU HANDLER BEKVEMT



+ AUTODOC

GET IT ON
Google Play

Download on the
App Store

Download

ET STORT UDVALG AF RESERVEDELE TIL DIN BIL

KØB RESERVEDELE TIL VW

BÆREARM: ET BREDT UDVALG

[VÆLG BILDELE TIL VW POLO 5](#)[BÆREARM TIL VW: KØB NU](#)[BÆREARM TIL VW POLO 5: BEDSTE HANDLER OG TILBUD](#)

ANSVARFRASKRIVELSE:

Dokumentet indeholder kun generelle anbefalinger, som kan være brugbare, når du udfører reparations- eller udskiftningsarbejde. AUTODOC er ikke ansvarlig for tab, skader, skader på ejendom, som erhverves under reparations- eller udskiftningsprocessen, på grund af forkert brug eller fejlfortolkning af den angivne information.

AUTODOC er ikke ansvarlig for mulige fejl og usikkerheder i denne guide. Den angivne information er til informative formål og kan ikke erstatte rådgivning fra specialister.

AUTODOC er ikke ansvarlig for forkert eller farlig brug af udstyr, værktøj og bildele. AUTODOC anbefaler på det kraftigste, at man udviser forsigtighed og tjekker sikkerhedsreglerne, når man udfører reparationer eller reparationsarbejde. Husk: brug af bildele af lav kvalitet garanterer dig ikke den nødvendige vejsikkerhed.

© Copyright 2023 – Alt indhold på denne hjemmeside, i særdeleshed tekster, fotografier og grafik er beskyttet af lov om ophavsbeskyttelse. Alle rettigheder, inklusive kopiering, oplysninger fra 3. part, redigering og oversættelse, ejes af AUTODOC SE.