



Udskift pollenfilter - **Fiat**
Punto 188 |
Brugermanvisning

VIDEO UNDERVISNING



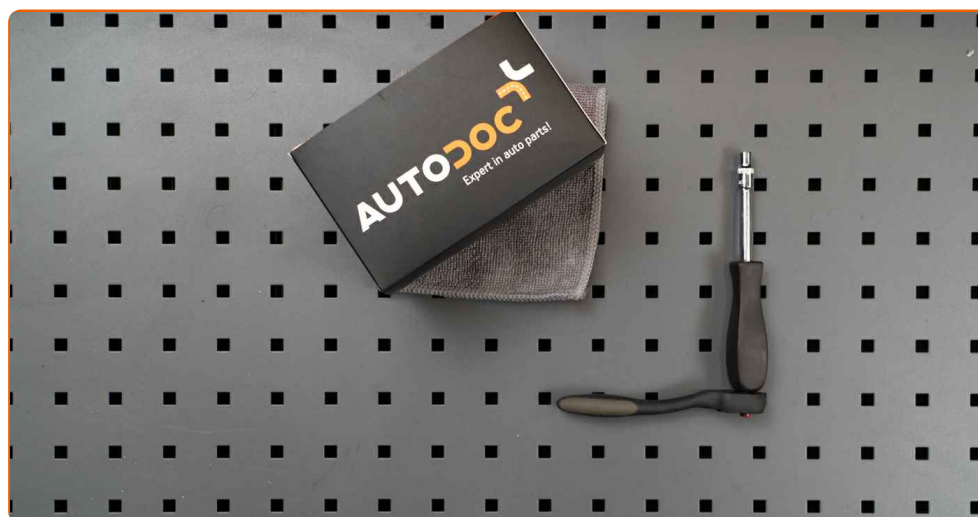
Vigtigt!

Denne udskiftningsprocedure kan bruges til:

FIAT Doblo I Cargo (223) 1.3 JTD 16V Multijet, FIAT Doblo I Cargo (223) 1.9 JTD Multijet, FIAT Idea (350) 1.3 D Multijet, FIAT Idea (350) 1.6 D Multijet, FIAT Idea (350) 1.4 LPG, FIAT Doblo I Cargo (223) 1.2 16V, FIAT Punto II Hatchback (188) 1.2 60, FIAT Punto II Hatchback (188) 1.2 16V 80, FIAT Punto II Hatchback (188) 1.8 130 HGT, FIAT Punto II Hatchback (188) 1.9 JTD 80, FIAT Punto II Hatchback (188) 1.4, FIAT Idea (350) 1.8, FIAT Punto II Hatchback (188) 1.9 DS 60, FIAT Doblo I Stationcar (119, 223) 1.2, FIAT Doblo I Stationcar (119, 223) 1.9 D, (+ 34)

Trinene kan variere lettere afhængig af bilens udformning.

UDSKIFTNING: POLLENFILTER – FIAT PUNTO 188.
VÆRKTØJER DU KUNNE FÅ BRUG FOR:



• Skruenøgle nr.6

• Skraldenøgle

KØB VÆRKTØJ

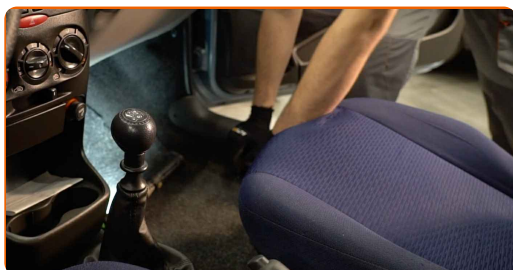
Udskiftning: pollenfilter – Fiat Punto 188. AUTODOC eksperter anbefaler:

- Udskift mindst kabinefilteret en gang hver sjete måned, tidlig forår og om efteråret.
- Følg betingelserne, anbefalingerne og kravene for delens drift, angivet af fabrikanten.
- Hvis luftstrømmen i kabinen er kraftigt reduceret, så udskift kabinefilteret for en planlagt vedligeholdelse.
- Alt arbejde bør udføres når motoren er slukket.

UDSKIFTNING: POLLENFILTER – FIAT PUNTO 188. ANBEFALET RÆKKEFØLGE AF TRIN:

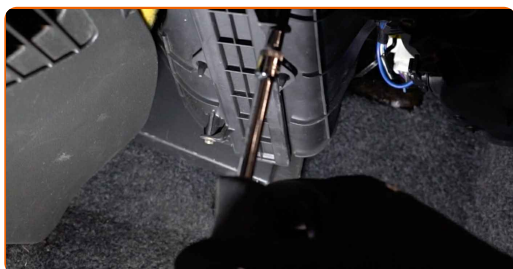
1

Flyt passagersædet helt tilbage.

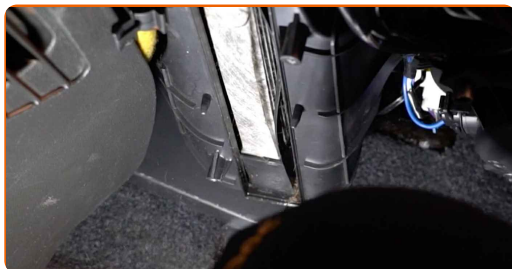


2

Skru fastgørelsen af kabinefilterhusets dæksel. Brug en topnøgle N°6. Brug en skraldenøgle.



3 Fjern kabinefilterets dæksel.



4 Fjern kabinefilteret.



Udskiftning: pollenfilter – Fiat Punto 188. Råd fra AUTODOC eksperter:

- Prøv ikke at rense og genbruge filteret - det vil påvirke kvaliteten på luften inde i bilen.

5 Installer kabinefiltret og dets monteringsæde.

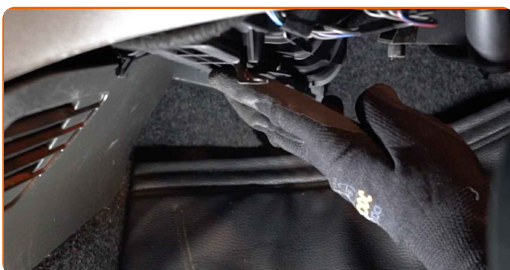


AUTODOC anbefaler:

- Udskiftning: pollenfilter – Fiat Punto 188. Vær sikker på at positis for filtreringselementet er korrekt. Undgå fejl indstilling.
- Følg pilene til luftstrømningsretning på filteret.
- Bemærk! Brug kvalitets filtre – Fiat Punto 188.

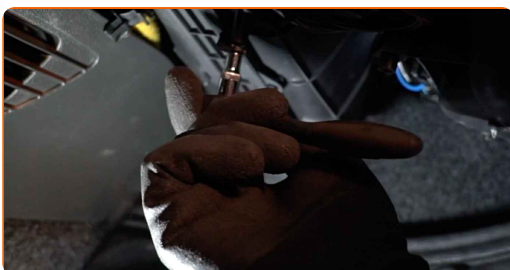
6

Monter kabinefilterets dæksel.



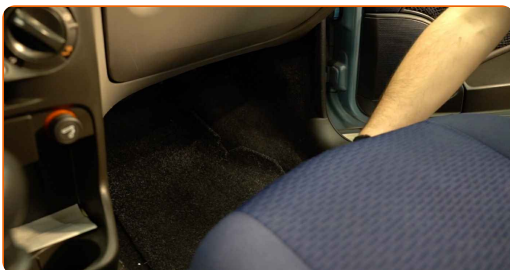
7

Skrue fastgørelsen af kabinefilterhusets dæksel ind. Brug en topnøgle N°6. Brug en skraldenøgle.

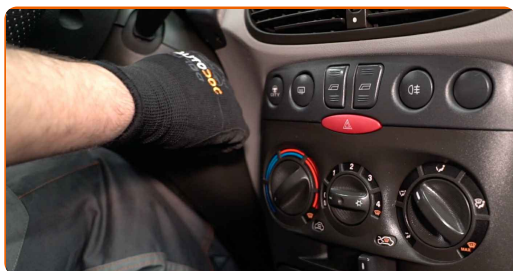


8

Flyt passagersædet tilbage til sin oprindelige position.



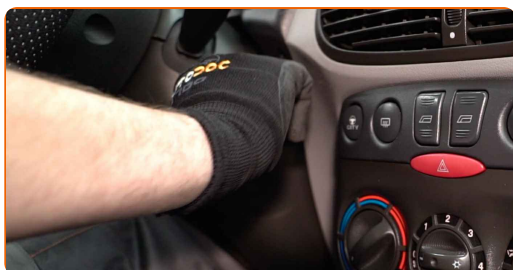
9 Slå tændingen til.



10 Tænd klimaanlægget. Der er nødvendigt for at sikre at komponentet fungerer korrekt.



11 Slå tændingen fra.



GODT KLARET! 

SE FLERE VEJLEDNINGER

AUTODOC – BILDELE I TOPKVALITET TIL GODE PRISER ONLINE

AUTODOC MOBILE APP: GRIB GODE TILBUD, MENS DU HANDLER BEKVEMT



AUTODOC

GET IT ON
 Google Play

Download on the
 App Store

Download

ET STORT UDVALG AF RESERVEDELE TIL DIN BIL

KØB RESERVEDELE TIL FIAT

POLLENFILTER: ET BREDT UDVALG

[VÆLG BILDELE TIL FIAT PUNTO 188](#)[POLLENFILTER TIL FIAT: KØB NU](#)[POLLENFILTER TIL FIAT PUNTO 188: BEDSTE HANDLER OG TILBUD](#)

ⓘ ANSVARFRASKRIVELSE:

Dokumentet indeholder kun generelle anbefalinger, som kan være brugbare, når du udfører reparations- eller udskiftningsarbejde. AUTODOC er ikke ansvarlig for tab, skader, skader på ejendom, som erhverves under reparations- eller udskiftningsprocessen, på grund af forkert brug eller fejlfortolkning af den angivne information.

AUTODOC er ikke ansvarlig for mulige fejl og usikkerheder i denne guide. Den angivne information er til informative formål og kan ikke erstatte rådgivning fra specialister.

AUTODOC er ikke ansvarlig for forkert eller farlig brug af udstyr, værktøj og bildele. AUTODOC anbefaler på det kraftigste, at man udviser forsigtighed og tjekker sikkerhedsreglerne, når man udfører reparationer eller reparationsarbejde. Husk: brug af bildele af lav kvalitet garanterer dig ikke den nødvendige vejsikkerhed.

© Copyright 2021 – Alt indhold på denne hjemmeside, i særdeleshed tekster, fotografier og grafik er beskyttet af lov om ophavsbeskyttelse. Alle rettigheder, inklusive kopiering, oplysninger fra 3. part, redigering og oversættelse, ejes af AUTODOC GmbH.