



Udskift forreste dørgræb -  
**Nissan Qashqai J10** |  
Brugermanvisning

## VIDEO UNDERVISNING



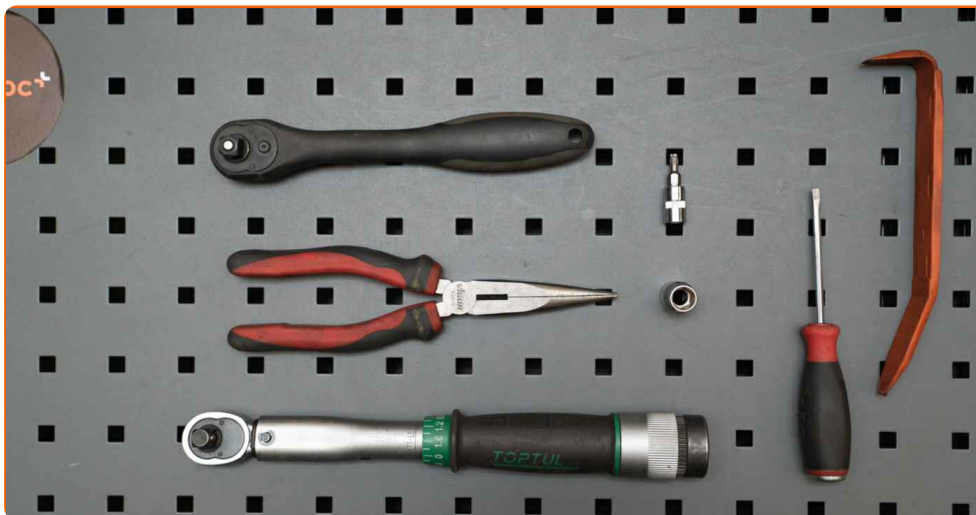
### **Vigtigt!**

Denne udskiftningsprocedure kan bruges til:

NISSAN NP300 Navara Pick-up (D40) 2.5 dCi 4WD (D40TT, D40T, D40M, D40BB), NISSAN NP300 Navara Pick-up (D40) 3.0 dCi 4WD, NISSAN Qashqai / Qashqai+2 I (J10, NJ10) 1.5 dCi, NISSAN Qashqai / Qashqai+2 I (J10, NJ10) 1.6, NISSAN Qashqai / Qashqai+2 I (J10, NJ10) 2.0, NISSAN Qashqai / Qashqai+2 I (J10, NJ10) 2.0 Fire-hjulstrukket, NISSAN Qashqai / Qashqai+2 I (J10, NJ10) 1.6 dCi Fire-hjulstrukket, NISSAN Qashqai / Qashqai+2 I (J10, NJ10) 1.6 dCi, NISSAN Pathfinder III (R51) 2.5 dCi 4WD, NISSAN NP300 Navara Pick-up (D40) 2.5 dCi, NISSAN NP300 Navara Pick-up (D40) 2.5 dCi 4WD, NISSAN Pathfinder III (R51) 4.0 4WD, NISSAN Qashqai / Qashqai+2 I (J10, NJ10) 2.0 dCi, NISSAN Qashqai / Qashqai+2 I (J10, NJ10) 2.0 dCi Fire-hjulstrukket, NISSAN Pathfinder III (R51) 3.0 dCi, (+ 2)

Trinene kan variere lettere afhængig af bilens udformning.

UDSKIFTNING: DØRGREB – NISSAN QASHQAI J10.  
VÆRKTØJER DU VIL FÅ BRUG FOR:



- Skraldehåndtag
- Torx bits T20
- Skruenøgle nr.10
- Skraldenøgle
- Flad Skruetrækker
- Flad næb tænger
- Plastik aftrækkerværktøj

**KØB VÆRKTØJ**

Udskiftning: dørgræb – Nissan Qashqai J10. AUTODOC eksperter anbefaler:

- Udskiftningsproceduren er identisk for venstre og højre dørhåndtag.
- Alt arbejde bør udføres når motoren er slukket.

## UDFØR UDSKIFTNING I FØLGENDE RÆKKEFØLGE:

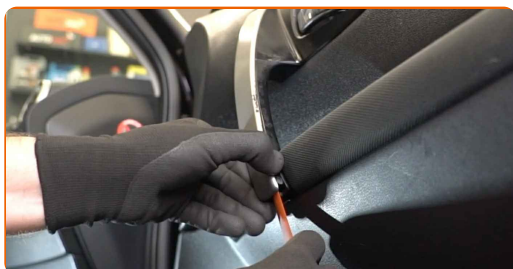
1

Åben bildøren.



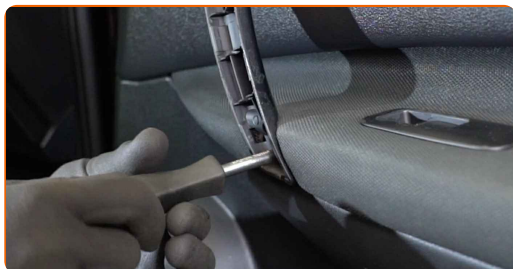
2

Frigør dørhåndtagets beklædningspanel. Brug en plastik klipsptang.



3

Skru dørhåndtagets befæstigelse af. Brug en topnøgle N°10. Brug en skraldenøgle.



4

Fjern dørhåndtaget.

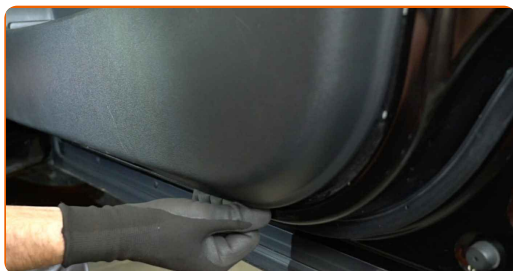


**AUTODOC anbefaler:**

- Udskiftning: dørgreb – Nissan Qashqai J10. Brug ikke overdreven kraft når du fjerner delen da dette kunne skade den.

5

Frigør dørbeklædning. Brug en plastik klipsptang.



**Udskiftning: dørgreb – Nissan Qashqai J10. Råd:**

- Brug ikke overdreven kraft for at fjerne delen. Ellers ville du kunne skade den.

6

Træk stikket ud til el rudehejs fra kontakten.



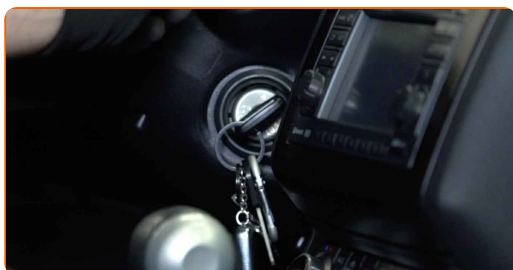
**7** Fjern el rudehejs kontaktmodulet.



**8** Forbind stikket fra el rudehejs til kontaktmodulet.



**9** Slå tændingen til.



**10** Fjern dækslerne fra rudehejs befæstigelserne.

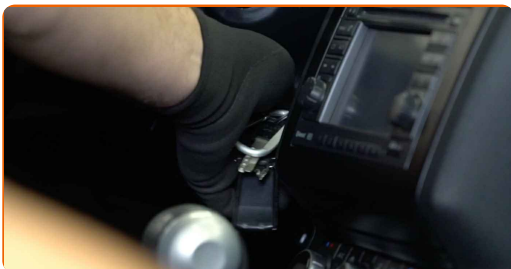
**11** Sænk rudeglasset.



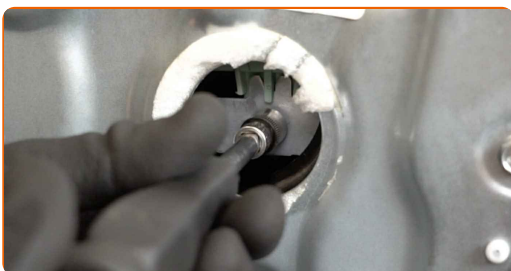
Udskiftning: dørgreb – Nissan Qashqai J10. AUTODOC anbefaler:

- Fortsæt med at sænke rudeglasset indtil befæstigelserne kommer til syne.

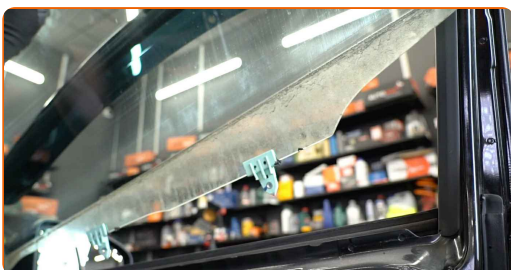
12 Slå tændingen fra.



13 Skru rudeglas befæstigelserne af. Brug en topnøgle №10. Brug en skraldenøgle.



14 Hæv glasset en smule og fjern det.



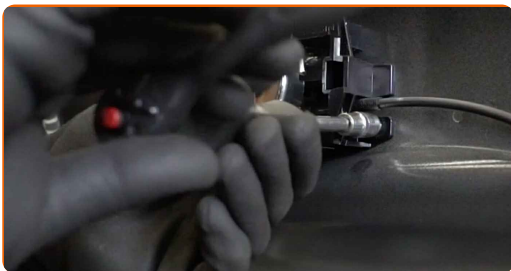
Udskiftning: dørgreb – Nissan Qashqai J10. Råd fra AUTODOC:

- For at undgå skade, hold på glasset når du lhæver det.



15

Skru befæstigelsen af til det indvendige dørhåndtag. Brug en topnøgle №10. Brug en skraldenøgle.



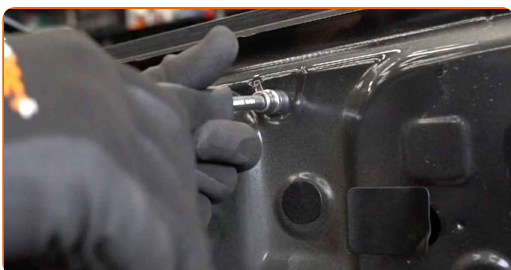
16

Fjern det indvendige dørhåndtag.



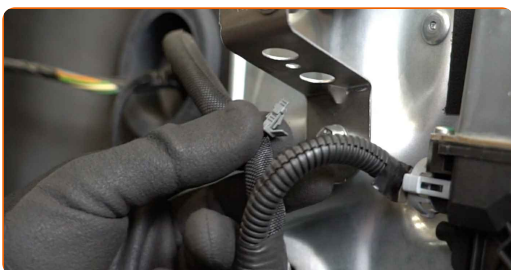
17

Skru befæstigelserne af til dørpanelet. Brug en topnøgle №10. Brug en skraldenøgle.



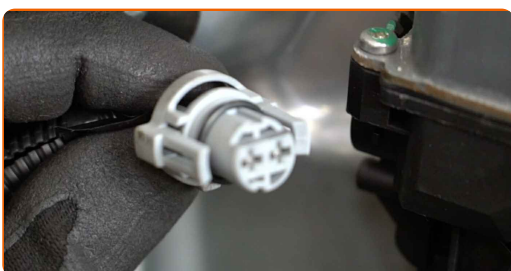
18

Afbryd ledningsnet til el rudehejs.



19

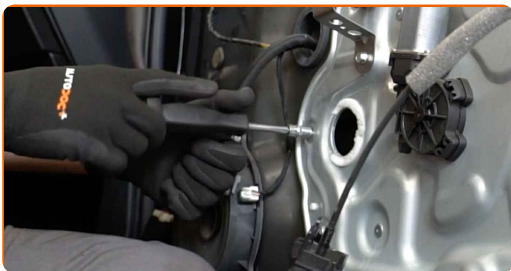
Træk stikket ud til el rudehejs. Brug rundtænger.





20

Skru befæstigelserne af til dørpanelet. Brug en topnøgle №10. Brug en skraldenøgle.



21

Fjern dørpanelet sammen med rude reguleringsstangen.

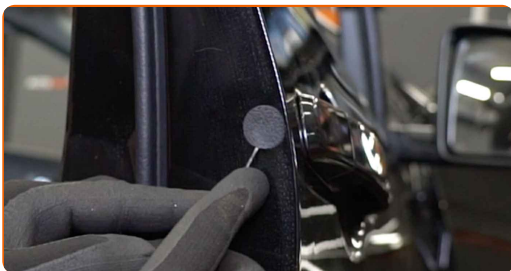


**Udskiftning: dørgræb – Nissan Qashqai J10. Fagfolk anbefaler:**

- Brug ikke overdreven kraft for at fjerne delen. Ellers ville du kunne skade den.

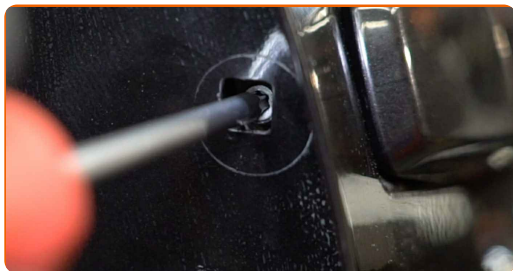
22

Fjern dækslet fra det udvendige dørgræb befæstigelse. Brug en skruetrækker med lige kær. v.



23

Skru befæstigelserne af til det udvendige dørgreb. Brug Torx T20. Brug en skraldenøgle.



24

Fjern det udvendige dørhåndtag.

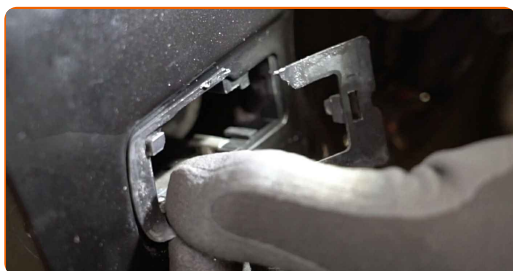


Udskiftning: dørgreb – Nissan Qashqai J10. Råd fra AUTODOC eksperter:

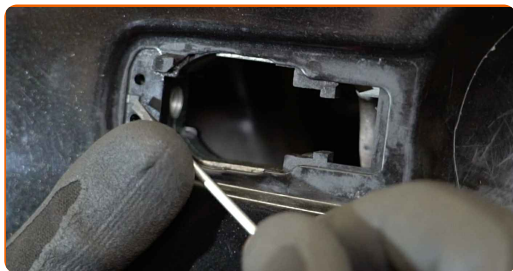
- Brug ikke overdreven kraft for at fjerne delen. Ellers ville du kunne skade den.

25

Fjern det udvendige dørhåndtags pakning.



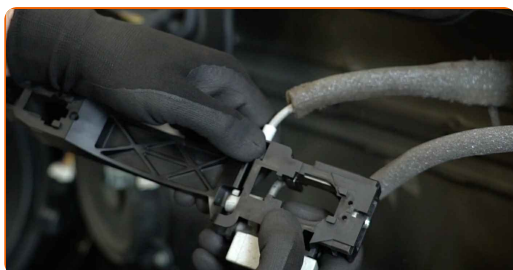
**26** Frigør det udvendige dørhåndtags aktuator. Brug en skruetrækker med lige kær.



**27** Frigør det udvendige dørhåndtags aktuatorkabel.



**28** Forbind det udvendige dørhåndtag aktuator kabel.



**29** Installer den udvendige dørhåndtag aktuator.

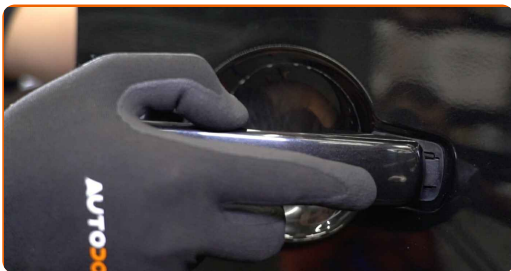


**30** Installer den udvendige dørhåndtag pakning.



31

Installer det nye udvendige dørhåndtag.

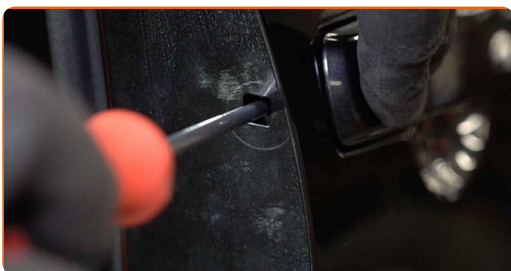


### Udskiftning: dørgreb – Nissan Qashqai J10. Råd:

- Under installation, brug ikke overdreven kraft for at undgå skade på delen.
- Efterprøv om håndtaget fungerer korrekt.

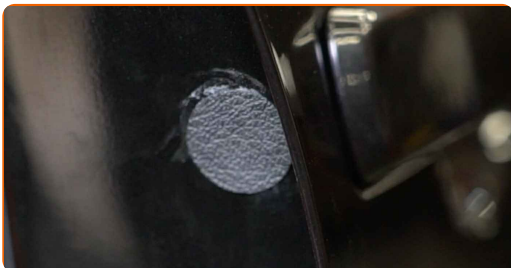
32

Skru befæstigelse ind på det udvendige dørgreb. Brug Torx T20. Brug en skraldenøgle.



33

Installer dækslet til det udvendige dørgrebs befæstigelser.



34

Installer dørpanelet sammen med rude reguleringsstangen.



### AUTODOC anbefaler:

- Udsiftning: dørgreb – Nissan Qashqai J10. Brug ikke overdreven kraft under installation. Dett kunne skade delen.

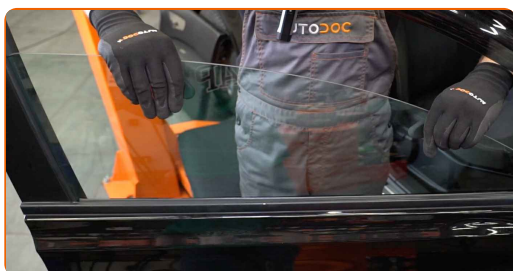
35

Skru dørpanelets befæstigelse ind. Brug en topnøgle N°10. Brug en skraldenøgle.



36

Sænk rudeglasset og installer det på dets montagested på rudehejs mekanismen.

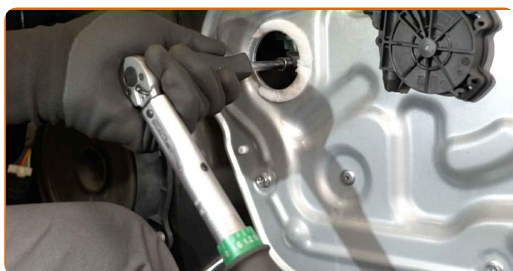


Udskiftning: dørgreb – Nissan Qashqai J10. Råd:

- For at undgå skade, så hold på glasset når det sænkes.

37

Stram rudeglassets befæstigelse til. Brug en topnøgle N°10. Brug en momentnøgle. Stram den til 10 Nm moment.

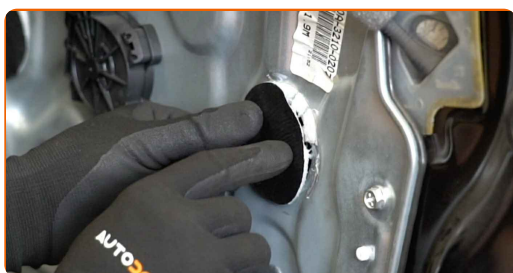


Udskiftning: dørgreb – Nissan Qashqai J10. AUTODOC anbefaler:

- Påfør ikke for megen kraft når du strammer befæstelserne. Overstramning kan skade glasset.

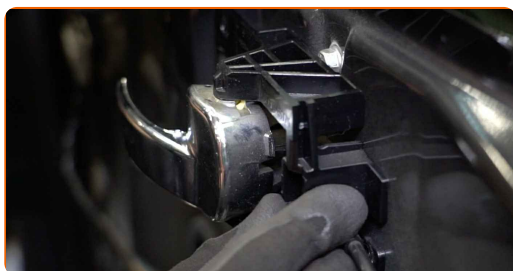
38

Installer dækslerne på rudehejs befæstelserne.



39

Installer det indvendige dørhåndtag.





- 40** Skru det indvendige dørhåndtags befæstigelse ind. Brug en topnøgle №10. Brug en momentnøgle. Stram den til 10 Nm moment.



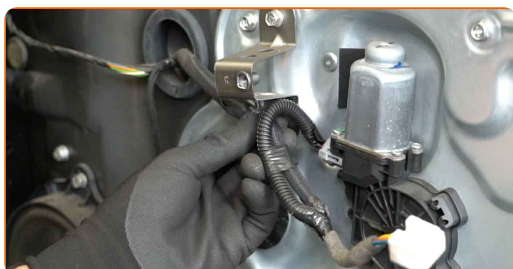
- 41** Stram befæstelserne til dørpanelet til. Brug en topnøgle №10. Brug en momentnøgle. Stram den til 10 Nm moment.



- 42** Sæt stikket i til el rudehejsen.



- 43** Forbind ledningsnet til el rudehejsen.



**Udskiftning: dørgræb – Nissan Qashqai J10. Råd fra AUTODOC:**

- Efterprøv om ruderegulatoren fungerer korrekt.



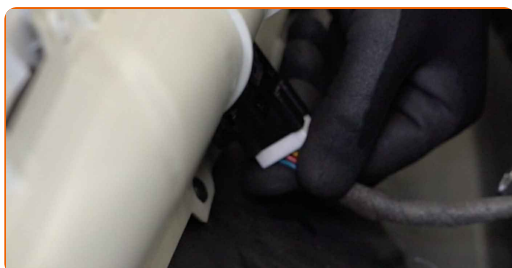
**44** Træk stikket ud til el rudehejs fra kontakten.



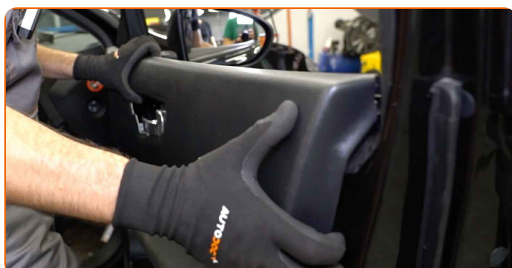
**45** Installer el rudehejs kontaktmodul.



**46** Forbind stikket fra el rudehejs til kontaktmodulet.



**47** Geninstaller dørbeklædningen. Vær sikker på du hører et klik så den er fastlåst.

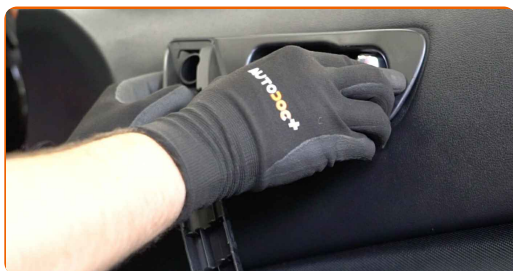


### AUTODOC anbefaler:

- Udskiftning: dørgreb – Nissan Qashqai J10. For at undgå at skade delen under installation, brug ikke overdreven kraft.

48

Installer dørhåndtaget.

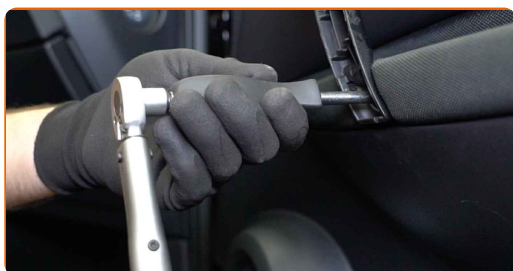


**Udskiftning: dørgreb – Nissan Qashqai J10. Råd:**

- Under installation, brug ikke overdreven kraft for at undgå skade på delen.

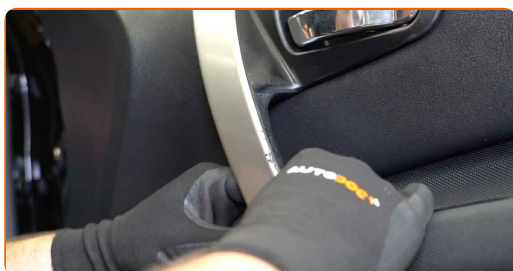
49

Stram befæstigelsen til dørhåndtaget til. Brug en topnøgle №10. Brug en momentnøgle. Stram den til 10 Nm moment.



50

Fastgør beklædningspanel til dørhåndtaget.



**Udskiftning: dørgreb – Nissan Qashqai J10. Fagfolk anbefaler:**

- Under installation, brug ikke overdreven kraft for at undgå skade på delen.

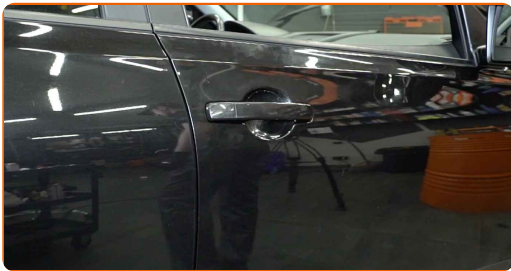
51

Efterprøv om håndtaget fungerer korrekt.



52

Luk bildøren.



**GODT KLARET!** 

**SE FLERE VEJLEDNINGER**

## AUTODOC – BILDELE I TOPKVALITET TIL GODE PRISER ONLINE

AUTODOC MOBILE APP: GRIB GODE TILBUD, MENS DU HANDLER BEKVEMT



**+ AUTODOC**

GET IT ON  
**Google Play**

Download on the  
**App Store**

**Download**

**ET STORT UDVALG AF RESERVEDELE TIL DIN BIL**

**KØB RESERVEDELE TIL NISSAN**

**DØRGREB: ET BREDT UDVALG**

**VÆLG BILDELE TIL NISSAN QASHQAI J10**

**DØRGREB TIL NISSAN: KØB NU**

**DØRGREB TIL NISSAN QASHQAI J10: BEDSTE HANDLER OG  
TILBUD**

## **ANSVARFRASKRIVELSE:**

Dokumentet indeholder kun generelle anbefalinger, som kan være brugbare, når du udfører reparations- eller udskiftningsarbejde. AUTODOC er ikke ansvarlig for tab, skader, skader på ejendom, som erhverves under reparations- eller udskiftningsprocessen, på grund af forkert brug eller fejlfortolkning af den angivne information.

AUTODOC er ikke ansvarlig for mulige fejl og usikkerheder i denne guide. Den angivne information er til informative formål og kan ikke erstatte rådgivning fra specialister.

AUTODOC er ikke ansvarlig for forkert eller farlig brug af udstyr, værktøj og bildele. AUTODOC anbefaler på det kraftigste, at man udviser forsigtighed og tjekker sikkerhedsreglerne, når man udfører reparationer eller reparationsarbejde. Husk: brug af bildele af lav kvalitet garanterer dig ikke den nødvendige vejsikkerhed.

© Copyright 2022 – Alt indhold på denne hjemmeside, i særdeleshed tekster, fotografier og grafik er beskyttet af lov om ophavsbeskyttelse. Alle rettigheder, inklusive kopiering, oplysninger fra 3. part, redigering og oversættelse, ejes af AUTODOC GmbH.