



Udskift forreste nedre
arm - **Nissan Qashqai J10**
| Brugeraanvisning

VIDEO UNDERVISNING



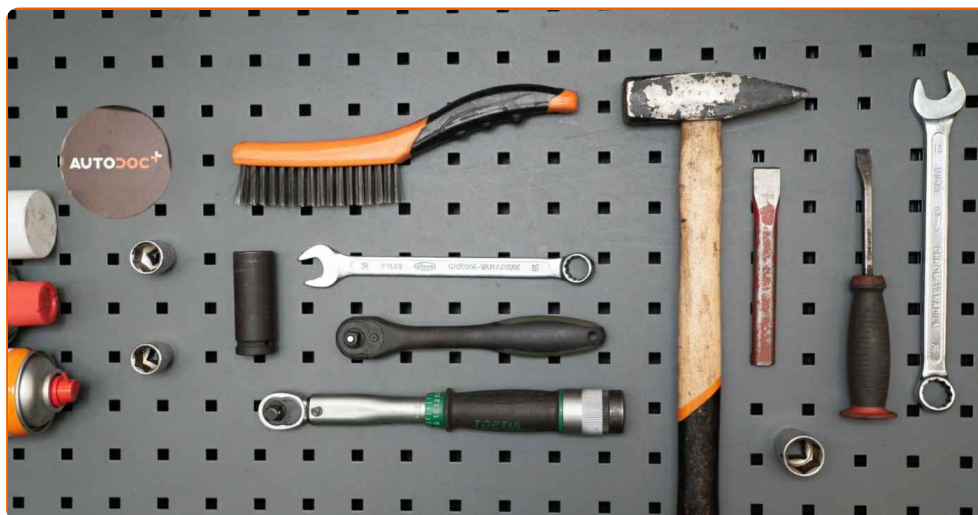
Vigtigt!

Denne udskiftningsprocedure kan bruges til:

NISSAN X-Trail (T31) 2.0 dCi FWD, NISSAN Qashqai / Qashqai+2 I (J10, NJ10) 1.5 dCi, NISSAN Qashqai / Qashqai+2 I (J10, NJ10) 1.6, NISSAN Qashqai / Qashqai+2 I (J10, NJ10) 2.0, NISSAN Qashqai / Qashqai+2 I (J10, NJ10) 2.0 Fire-hjulstrukket, NISSAN Qashqai / Qashqai+2 I (J10, NJ10) 1.6 dCi Fire-hjulstrukket, NISSAN Qashqai / Qashqai+2 I (J10, NJ10) 1.6 dCi, NISSAN Qashqai / Qashqai+2 I (J10, NJ10) 2.0 dCi, NISSAN Qashqai / Qashqai+2 I (J10, NJ10) 2.0 dCi Fire-hjulstrukket, NISSAN X-Trail (T31) 2.0 dCi, NISSAN X-Trail (T31) 2.0, NISSAN X-Trail (T31) 2.0 dCi 4x4, NISSAN X-Trail (T31) 2.5 4x4, NISSAN X-Trail (T31) 2.0 FWD, NISSAN Qashqai / Qashqai+2 I (J10, NJ10) 1.6 LPG, (+ 6)

Trinene kan variere lettere afhængig af bilens udformning.

UDSKIFTNING: FORRESTE NEDRE ARM – NISSAN QASHQAI J10. VÆRKTØJER DU VIL FÅ BRUG FOR:



- Stålbørste
- WD-40 spray
- Bremserens
- Kobber fedt
- Skraldehåndtag
- Kombinationsnøgle №16
- Kombinationsnøgle №18
- Skruenøgle nr.18
- Skruenøgle nr.19
- Skruenøgle nr.21
- Hjul slag topnøgle №21
- Skraldenøgle
- Gevindskær
- Hammer
- Fladmejsel
- Koben
- Hjulstøtte

KØB VÆRKTØJ

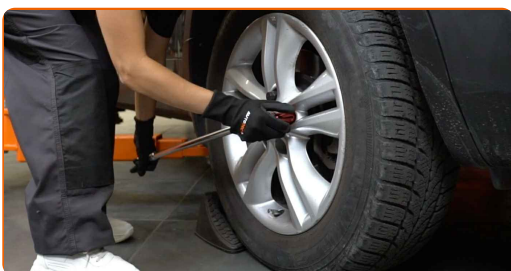
Udskiftning: forreste nedre arm – Nissan Qashqai J10. AUTODOC anbefaler:

- Udskiftningsproceduren er identisk for den venstre som den højre , nedre bæream.
- Venligst bemærk: alt arbejde der udføres på bilen – Nissan Qashqai J10 – skal foretages når motoren er slukket.

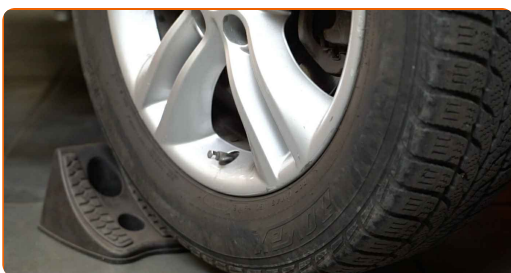
UDFØR UDSKIFTNING I FØLGENDE RÆKKEFØLGE:

1 Sikre hjulene med klodser.

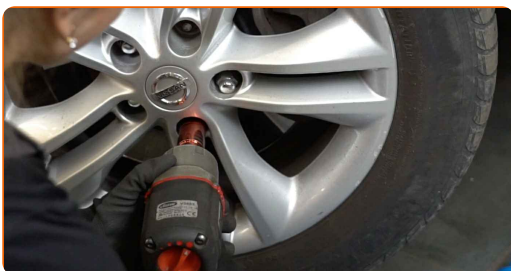
2 Løsn hjulboltene. Brug hjul slagnøgle #17.



3 Hæv bilen i for og sikre den på støtter.



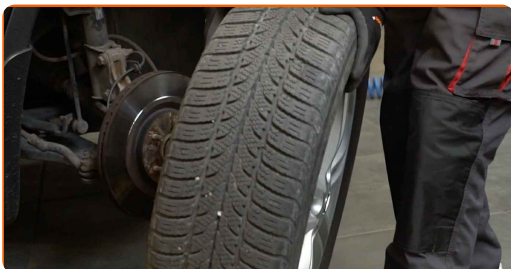
4 Løsen hjulboltene.



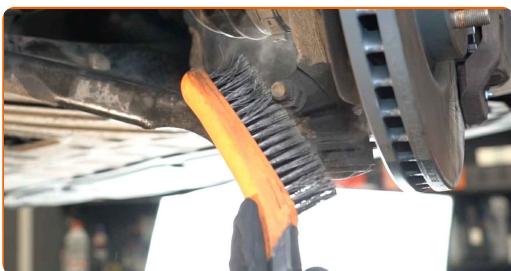
Udskiftning: forreste nedre arm – Nissan Qashqai J10. Råd:

- For at undgå skader, så støt på øverste del af hjulet når boltene løsnes.

5 Fjern hjulet.



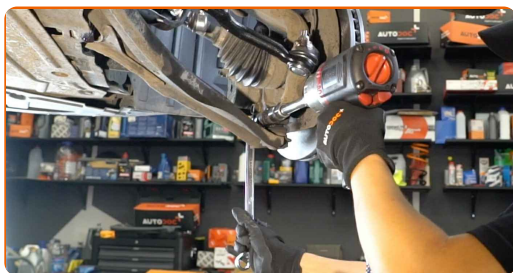
6 Rens alle leddene i armen. Brug en stålbørste. Brug WD-40 spray.



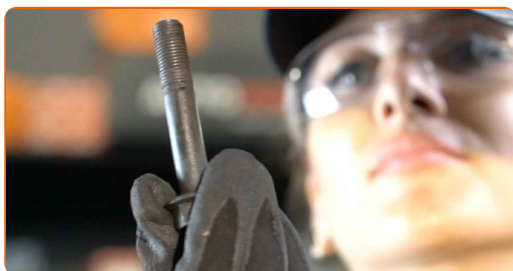
AUTODOC anbefaler:

- Udskiftning: forreste nedre arm – Nissan Qashqai J10. Efter påførsel af sprayen, vent nogle få minutter.
- Brug beskyttelsesbriller.

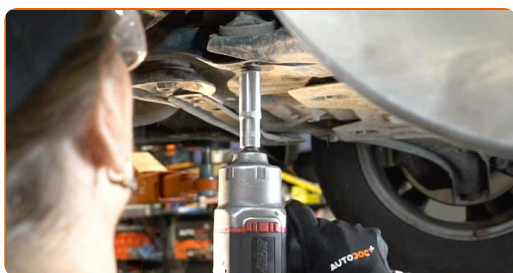
7 Skru kugleleddets beslag af styrekuglen. Brug en kombinøgle № 18. Brug en topnøgle №18. Brug en vridenøgle.



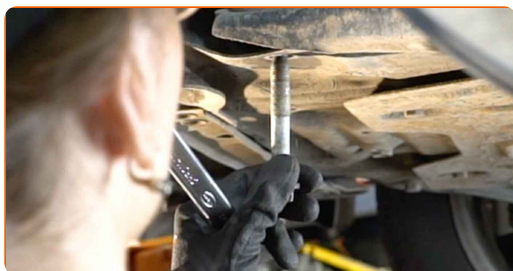
8 Fjern befæstigelsesbolten.



9 Løsen de bageste befæstigelser der forbinder bæreamen og underrammen. Brug en kombinøgle № 16. Brug en topnøgle №18. Brug en skraldenøgle.



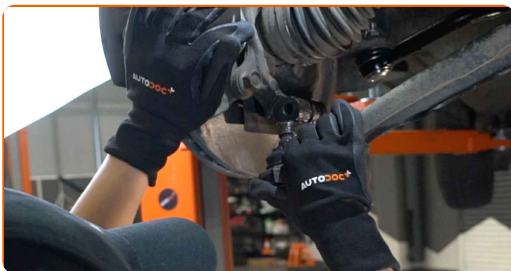
10 Fjern bageste fastgørelse til bæreamen.



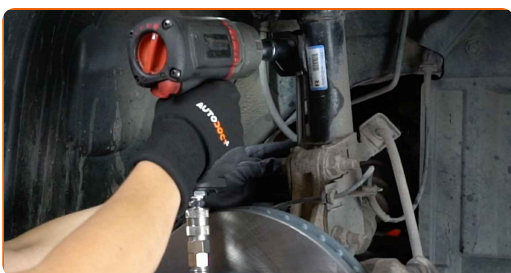
11 Frigør fastgørelsen der forbinder styrekuglen med styrespindel. Brug en flad metalmejsel. Brug en hammer.



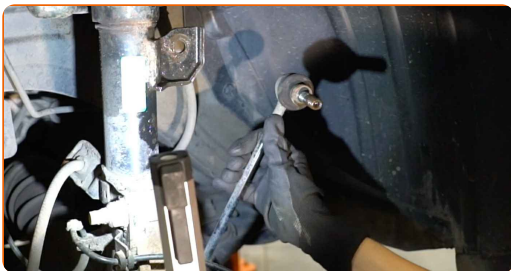
12 Tag kugleledet af styrekuglen. Brug et koben.



13 Løsen befæstigelsen af forbindelsen mellem forbindelstangen og fjederbenet. Brug en topnøgle №19. Brug en skraldenøgle.

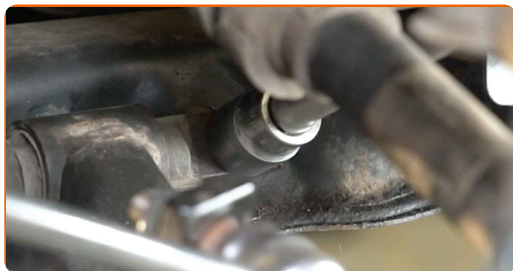


14 Fjern stabilisator stangen.



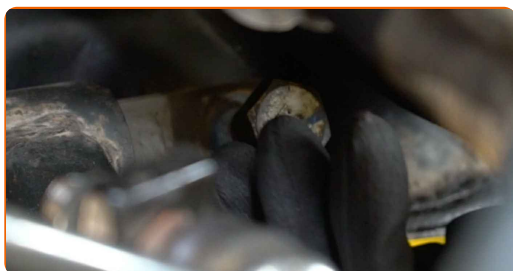
15

Skru forarmens fastgørelse af. Brug en topnøgle N°21. Brug en vridenøgle.



16

Fjern foreste fastgørelse til bæreammen.



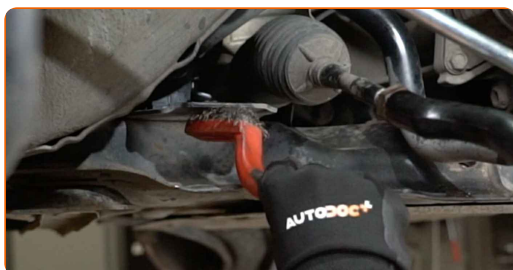
17

Fjern armen.



18

Rens montagesædet og gevind af ophængsarmen. Brug en stålborste. Brug WD-40 spray.



19

Installer en ny arm.



Udskiftning: forreste nedre arm – Nissan Qashqai J10. AUTODOC eksperter anbefaler:

- Under installationsprocessen, må du kan bruge nye bolte og møtrikker.
- Du må ikke skade kugleleddets dæksel.

20

Påsæt bæreamens befæstigelse.



21

Forbind kugleleddet til styrkuglen.



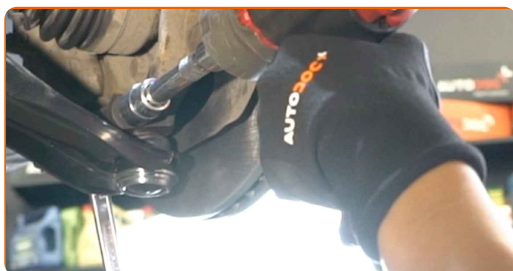
22

Installer fasgørelsesbolt.



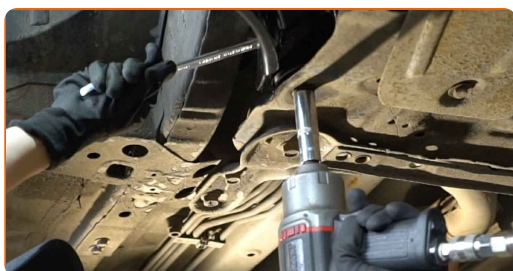
23

Skru befæstigelserne til kugleledet fast. Brug en kombinøgle N° 18. Brug en topnøgle N°18. Brug en vridenøgle.



24

Skru den bageste befæstigelse fast der forbinder bærearmer med underrammen. Brug en kombinøgle N° 16. Brug en topnøgle N°18. Brug en skraldenøgle.



25

Stram bageste fastgørelse der forbinder armen til karosseri underrammen. Brug en kombinøgle N° 18. Brug en topnøgle N°18. Brug en momentnøgle. Stram den til 98 Nm moment.



- 26** Stram kugleleddet fastgørelse. Brug en kombinøgle N° 18. Brug en topnøgle N°18. Brug en momentnøgle. Stram den til 87 Nm moment.



- 27** Stram foreste befæstigelse der forbinder bæreamen med underrammen. Brug en topnøgle N°21. Brug en momentnøgle. Stram den til 171 Nm moment.



- 28** Monter den tværgående stabilisatorforbindelse.



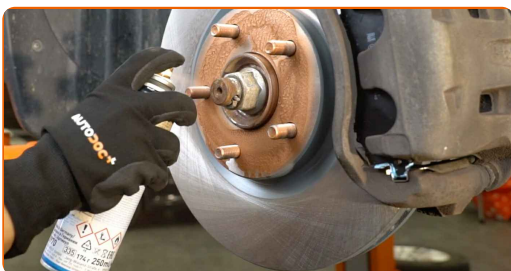
- 29** Spænd befæstigelsen til der forbinder forbindelsesstangen med fjederbenet. Brug en topnøgle N°19. Brug en momentnøgle. Stram den til 65 Nm moment.



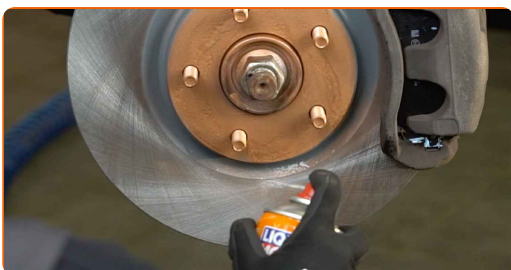
30 Behandel alle leddene. Brug kobberfedt.



31 Behandle overfladen hvor bremsekiven har kontaktflade til hjulnavet. Brug kobberfedt.



32 Rengør bremsekivens overflade. Brug bremserens.



Udskiftning: forreste nedre arm – Nissan Qashqai J10. Råd fra AUTODOC:

- Efter påførsel af spray, vent få minutter.

33 Installer hjulet.



AUTODOC anbefaler:

- **Vigtigt!** Hold på hjulet mens befæstigelses boltene strammes. Nissan Qashqai J10

34

Skru hjulboltene til. Brug hjul slagnøgle #21.



35

Sænk bilen og stram hjulboltene på kryds med. Brug hjul slagnøgle #21. Brug en momentnøgle. Stram den til 112 Nm moment.



36

Fjern donkraft og klodser.



GODT KLARET! 

SE FLERE VEJLEDNINGER

AUTODOC – BILDELE I TOPKVALITET TIL GODE PRISER ONLINE

AUTODOC MOBILE APP: GRIB GODE TILBUD, MENS DU HANDLER BEKVEMT



+ AUTODOC

GET IT ON
 Google Play

Download on the
 App Store

Download

ET STORT UDVALG AF RESERVEDELE TIL DIN BIL

KØB RESERVEDELE TIL NISSAN

BÆREARM: ET BREDT UDVALG

VÆLG BILDELE TIL NISSAN QASHQAI J10

BÆREARM TIL NISSAN: KØB NU

**BÆREARM TIL NISSAN QASHQAI J10: BEDSTE HANDLER OG
TILBUD**

ANSVARFRASKRIVELSE:

Dokumentet indeholder kun generelle anbefalinger, som kan være brugbare, når du udfører reparations- eller udskiftningsarbejde. AUTODOC er ikke ansvarlig for tab, skader, skader på ejendom, som erhverves under reparations- eller udskiftningsprocessen, på grund af forkert brug eller fejlfortolkning af den angivne information.

AUTODOC er ikke ansvarlig for mulige fejl og usikkerheder i denne guide. Den angivne information er til informative formål og kan ikke erstatte rådgivning fra specialister.

AUTODOC er ikke ansvarlig for forkert eller farlig brug af udstyr, værktøj og bildele. AUTODOC anbefaler på det kraftigste, at man udviser forsigtighed og tjekker sikkerhedsreglerne, når man udfører reparationer eller reparationsarbejde. Husk: brug af bildele af lav kvalitet garanterer dig ikke den nødvendige vejsikkerhed.

© Copyright 2022 – Alt indhold på denne hjemmeside, i særdeleshed tekster, fotografier og grafik er beskyttet af lov om ophavsbeskyttelse. Alle rettigheder, inklusive kopiering, oplysninger fra 3. part, redigering og oversættelse, ejes af AUTODOC GmbH.