



Udskift baglygter -
Nissan Qashqai J10 |
Brugermanvisning

VIDEO UNDERVISNING

**i** **Vigtigt!**

Denne udskiftningsprocedure kan bruges til:

NISSAN Qashqai / Qashqai+2 I (J10, NJ10) 1.5 dCi, NISSAN Qashqai / Qashqai+2 I (J10, NJ10) 1.6, NISSAN Qashqai / Qashqai+2 I (J10, NJ10) 2.0, NISSAN Qashqai / Qashqai+2 I (J10, NJ10) 2.0 Fire-hjulstrukket, NISSAN Qashqai / Qashqai+2 I (J10, NJ10) 1.6 dCi Fire-hjulstrukket, NISSAN Qashqai / Qashqai+2 I (J10, NJ10) 1.6 dCi, NISSAN Qashqai / Qashqai+2 I (J10, NJ10) 2.0 dCi, NISSAN Qashqai / Qashqai+2 I (J10, NJ10) 2.0 dCi Fire-hjulstrukket

Trinene kan variere lettere afhængig af bilens udformning.

UDSKIFTNING: BAGLYGTER – NISSAN QASHQAI J10.
LISTE OVER DE VÆRKTØJER DU FÅR BRUG FOR:



- Kontaktspray elektronik
- Skraldehåndtag
- Skruenøgle nr.10
- Skraldenøgle

KØB VÆRKTØJ

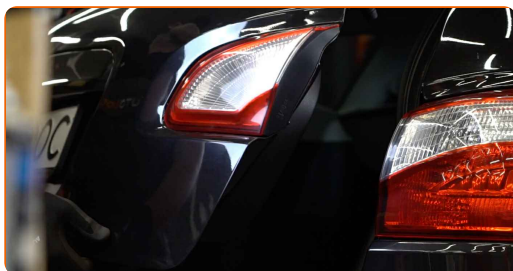
Udskiftning: baglygter – Nissan Qashqai J10. Råd fra AUTODOC:

- Udskift begge baglygter samtidig.
- Udskiftnings proceduren er identisk for højre og venstre baglygte.
- Alt arbejde bør udføres når motoren er slukket.

UDSKIFTNING: BAGLYGTER – NISSAN QASHQAI J10. BRUG FØLGENDE PROCEDURE:

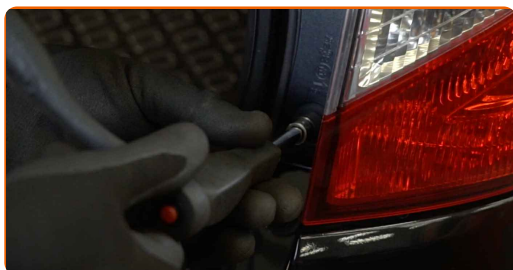
1

Åbn bagklappen.



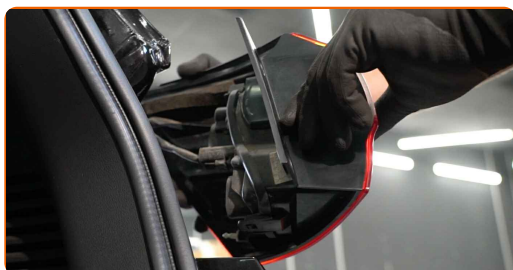
2

Skru befæstigelse af der forbinder baglygten til karosseriet. Brug en topnøgle N°10. Brug en skraldenøgle.



3

Fjern baglygten.

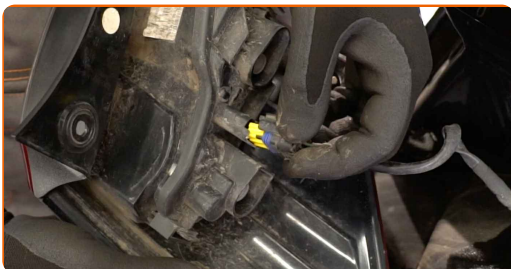


Udskiftning: baglygter – Nissan Qashqai J10. Fagfolk anbefaler:

- Brug ikke overdreven kraft for at fjerne delen. Ellers ville du kunne skade den.

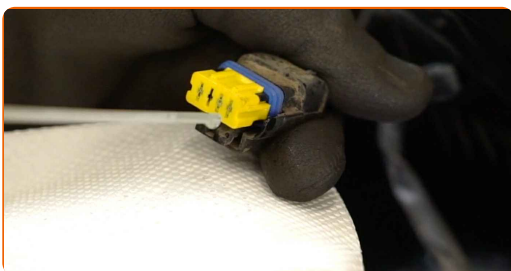
4

Afbryd ledningsnet fra baglygten.



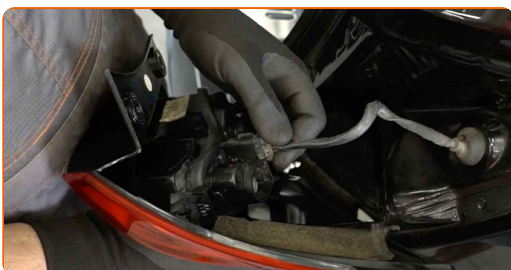
5

Behandel forbindelsen til baglygtehuset. Brug dielektrisk fedt.



6

Genforbind ledningsnettet til baglygten.



7

Installer den nye baglygte.

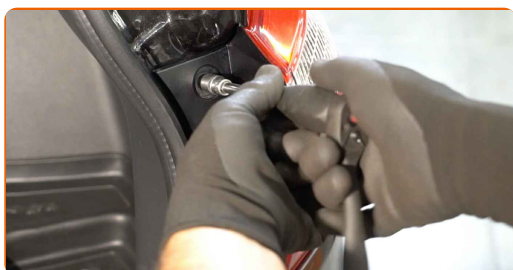


AUTODOC anbefaler:

- Udskitning: baglygter – Nissan Qashqai J10. Brug ikke overdreven kraft under installation. Dett kunne skade delen.

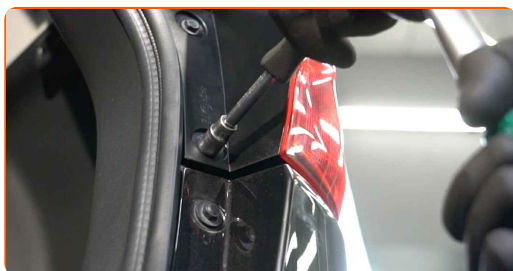
8

Skru befæstigelseerne ind der forbinder baglygten med karosseriet. Brug en topnøgle №10. Brug en skraldenøgle.



9

Stram befæstigelsen som forbinder baglygten til karosseriet. Brug en topnøgle №10. Brug en momentnøgle. Stram den til 13 Nm moment.



10

Luk bagklappen i bagagerummet.



11

Slå tændingen til. Der er nødvendigt for at sikre at komponentet fungerer korrekt.



12

Slå tændingen fra.

GODT KLARET! 

SE FLERE VEJLEDNINGER

AUTODOC – BILDELE I TOPKVALITET TIL GODE PRISER ONLINE

AUTODOC MOBILE APP: GRIB GODE TILBUD, MENS DU HANDLER BEKVEMT



+ AUTODOC

GET IT ON
Google Play

Download on the
App Store

Download

ET STORT UDVALG AF RESERVEDELE TIL DIN BIL

KØB RESERVEDELE TIL NISSAN

BAGLYGTER: ET BREDT UDVALG

VÆLG BILDELE TIL NISSAN QASHQAI J10

BAGLYGTER TIL NISSAN: KØB NU

**BAGLYGTER TIL NISSAN QASHQAI J10: BEDSTE HANDLER
OG TILBUD**

ANSVARFRASKRIVELSE:

Dokumentet indeholder kun generelle anbefalinger, som kan være brugbare, når du udfører reparations- eller udskiftningsarbejde. AUTODOC er ikke ansvarlig for tab, skader, skader på ejendom, som erhverves under reparations- eller udskiftningsprocessen, på grund af forkert brug eller fejlfortolkning af den angivne information.

AUTODOC er ikke ansvarlig for mulige fejl og usikkerheder i denne guide. Den angivne information er til informative formål og kan ikke erstatte rådgivning fra specialister.

AUTODOC er ikke ansvarlig for forkert eller farlig brug af udstyr, værktøj og bildele. AUTODOC anbefaler på det kraftigste, at man udviser forsigtighed og tjekker sikkerhedsreglerne, når man udfører reparationer eller reparationsarbejde. Husk: brug af bildele af lav kvalitet garanterer dig ikke den nødvendige vejsikkerhed.

© Copyright 2022 – Alt indhold på denne hjemmeside, i særdeleshed tekster, fotografier og grafik er beskyttet af lov om ophavsbeskyttelse. Alle rettigheder, inklusive kopiering, oplysninger fra 3. part, redigering og oversættelse, ejes af AUTODOC GmbH.