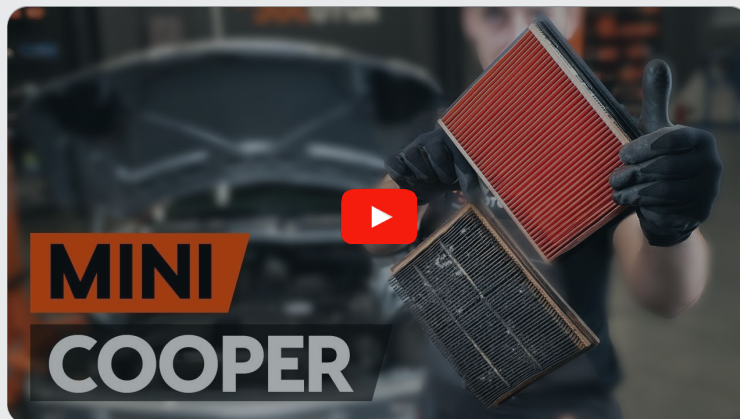




Udskift luftfilter - **Mini**
R50, R53 |
Brugermanvisning

VIDEO UNDERVISNING



i **Vigtigt!**

Denne udskiftningsprocedure kan bruges til:

MINI Hatchback (R50, R53) 1.6 One, MINI Hatchback (R50, R53) 1.6 Cooper, MINI Cabriolet (R52) 1.6 One, MINI Cabriolet (R52) 1.6 Cooper, MINI Hatchback (R50, R53) One

Trinene kan variere lettere afhængig af bilens udformning.

UDSKIFTNING: LUFTFILTER – MINI R50, R53.
VÆRKTØJER DU FÅR BRUG FOR:



- Skruenøgle nr.6
- Skruenøgle nr.8
- Skraldenøgle
- Skærmbeskytter

KØB VÆRKTØJ

AUTODOC anbefaler:

- Udskiftning: luftfilter – Mini R50, R53. Følg vedligeholdelsesplanen, anbefalinger, og krav som angivet af producenten.
- Alt arbejde bør udføres når motoren er slukket.

UDSKIFTNING: LUFTFILTER – MINI R50, R53. FORETAG FØLGENDE TRIN:

1

Åbn motorhjelmen.



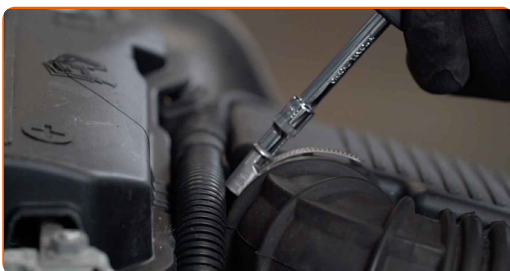
2

Brug et kofanger beskyttelsesdækken for at undgå skader på lak og plastik dele på bilen.



3

Løsn klemmen og fjern slangen til luftindsugningen fra filterhuset. Brug en topnøgle N°6. Brug en skraldenøgle.



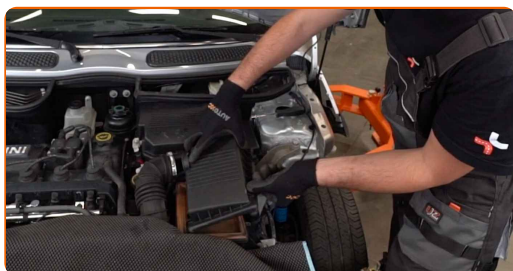
4

Løsne fastgørelsesskruerne fra luftfilterdækslet. Brug en topnøgle N°8. Brug en skraldenøgle.



5

Tag filterets låg af.

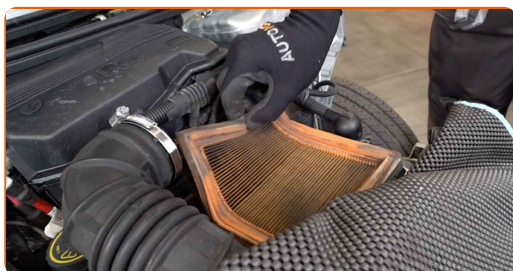


Udskiftning: luftfilter – Mini R50, R53. AUTODOC eksperter anbefaler:

- Fjern delen lodret , vis hensyn til motordæksel.

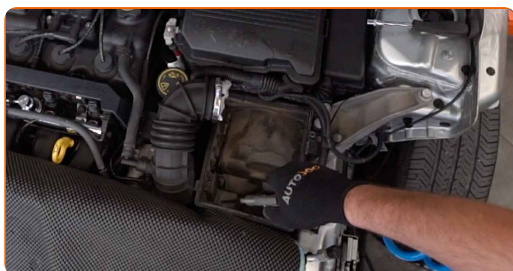
6

Fjern filterelementet fra filterhuset.



7

Rengør luftfilterdækslet og huset.



Udskiftning: luftfilter – Mini R50, R53. Råd:

- Før rengøring af luftfilterdæksel og hus, dæk luftkanaldelene, luftstrømsfølere (hvis tilgængelig), gasspjæld med en ren klud.

8

Indsæt et nyt filterelement i filterhuset. Vær sikker på at filterkanterne passer tæt til huset.

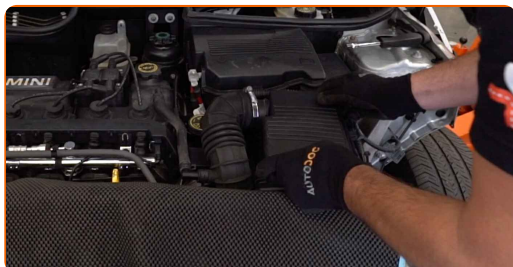


Udskiftning: luftfilter – Mini R50, R53. Råd fra AUTODOC eksperter:

- Tjek den nuværende placering af filterelementet. Skru den ikke af.
- Mini R50, R53 – Det er vigtigt kun at bruge filtre af høj kvalitet.
- Under installationen, vær sikker på at undgå støv og skidt for at komme ind i luftfilterhuset.

9

Geninstaller luftfilterets dæksel. Skru den fast.



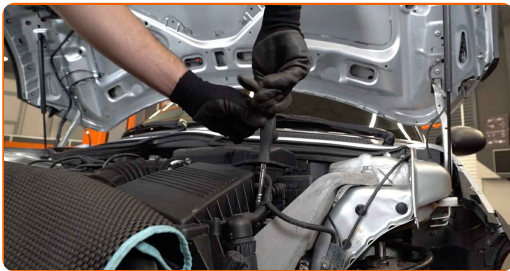
10

Fastgør luftindsugningsslangen til luftfilterhuset. Stram luftfilterrørets klemme. Brug en topnøgle N°6.



11

Skru fastgørelsesskruenerne på luftfilterdækslet. Brug en topnøgle N°8. Brug en skraldenøgle.



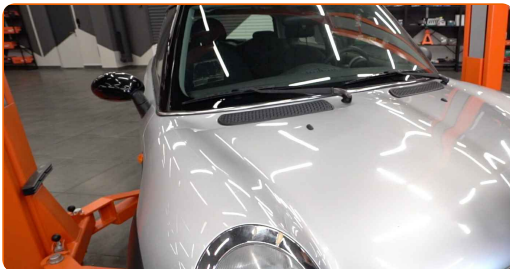
12

Fjern kofanger beskyttelsesdækket.



13

Luk motorhjelmen.



GODT KLARET! 

SE FLERE VEJLEDNINGER

AUTODOC – BILDELE I TOPKVALITET TIL GODE PRISER ONLINE

AUTODOC MOBILE APP: GRIB GODE TILBUD, MENS DU HANDLER BEKVEMT



AUTODOC

GET IT ON
 Google Play

Download on the
 App Store

Download

ET STORT UDVALG AF RESERVEDELE TIL DIN BIL

KØB RESERVEDELE TIL MINI

LUFTFILTER: ET BREDT UDVALG

VÆLG BILDELE TIL MINI R50, R53

LUFTFILTER TIL MINI: KØB NU

**LUFTFILTER TIL MINI R50, R53: BEDSTE HANDLER OG
TILBUD**

ⓘ ANSVARFRASKRIVELSE:

Dokumentet indeholder kun generelle anbefalinger, som kan være brugbare, når du udfører reparations- eller udskiftningsarbejde. AUTODOC er ikke ansvarlig for tab, skader, skader på ejendom, som erhverves under reparations- eller udskiftningsprocessen, på grund af forkert brug eller fejlfortolkning af den angivne information.

AUTODOC er ikke ansvarlig for mulige fejl og usikkerheder i denne guide. Den angivne information er til informative formål og kan ikke erstatte rådgivning fra specialister.

AUTODOC er ikke ansvarlig for forkert eller farlig brug af udstyr, værktøj og bildele. AUTODOC anbefaler på det kraftigste, at man udviser forsigtighed og tjekker sikkerhedsreglerne, når man udfører reparationer eller reparationsarbejde. Husk: brug af bildele af lav kvalitet garanterer dig ikke den nødvendige vejsikkerhed.

© Copyright 2021 – Alt indhold på denne hjemmeside, i særdeleshed tekster, fotografier og grafik er beskyttet af lov om ophavsbeskyttelse. Alle rettigheder, inklusive kopiering, oplysninger fra 3. part, redigering og oversættelse, ejes af AUTODOC GmbH.