



Udskift hjullejer bag -  
**Toyota RAV4 II** |  
Brugermanvisning

## VIDEO UNDERVISNING



### **i** **Vigtigt!**

Denne udskiftningsprocedure kan bruges til:

TOYOTA AURIS (NRE15\_, ZZE15\_, ADE15\_, ZRE15\_, NDE15\_) 1.8 (ZRE152\_), TOYOTA RAV 4 III (ACA3\_, ACE\_, ALA3\_, GSA3\_, ZSA3\_) 2.4 4WD (ACR38), TOYOTA PRIUS PLUS (ZVW4\_) 1.8 Hybrid (ZVW4\_), TOYOTA COROLLA notchback (E15\_) 1.4 VVT-i, TOYOTA COROLLA notchback (E15\_) 2.0 VVTi, TOYOTA AVENSIS notchback (ZRT27, ADT27) 2.0 D-4D (ADT270\_), TOYOTA AVENSIS kombi (ZRT27, ADT27) 2.0 D-4D (ADT270\_), TOYOTA RAV 4 II (CLA2\_, XA2\_, ZCA2\_, ACA2\_) 2.0 D 4WD (CLA20\_, CLA21\_), TOYOTA COROLLA (ZZE12\_, NDE12\_, ZDE12\_) 1.4 VVT-i (ZZE120\_), TOYOTA COROLLA kombi (\_E12J\_, \_E12T\_) 1.4 VVT-i (ZZE120\_), TOYOTA COROLLA notchback (\_E12J\_, \_E12T\_) 1.4 VVT-i (ZZE120\_), TOYOTA COROLLA kombi (\_E12J\_, \_E12T\_) 1.4 D4-D (NDE120\_), TOYOTA COROLLA (ZZE12\_, NDE12\_, ZDE12\_) 1.4 D (NDE120\_), TOYOTA COROLLA notchback (\_E12J\_, \_E12T\_) 1.4 D-4D (NDE120\_), TOYOTA RAV 4 III (ACA3\_, ACE\_, ALA3\_, GSA3\_, ZSA3\_) 2.0 4WD (ACA30\_), (+ 68)

Trinene kan variere lettere afhængig af bilens udformning.

## UDSKIFTNING: HJULLEJER – TOYOTA RAV4 II. VÆRKTØJER DU KUNNE FÅ BRUG FOR:



- Stålbørste
- WD-40 spray
- Universal rengøringsspray
- Bremserens
- Keramisk fedt
- Kobber fedt
- Skraldehåndtag
- Skruenøgle nr.14
- Skruenøgle nr.30
- Hjul slag topnøgle №19
- Skraldenøgle
- Flad skruetrækker
- Spidstænger
- Koben
- Hydraulisk gearkasse donkraft
- Hjulstøtte

KØB VÆRKTØJ

### AUTODOC anbefaler:

- Genbrug ikke hjullejet på din Toyota RAV4 II bil.
- Proceduren for udskiftning af hjulnavslejer er identisk for begge hjul på samme aksel.
- Venligst bemærk: alt arbejde der udføres på bilen – Toyota RAV4 II – skal foretages når motoren er slukket.

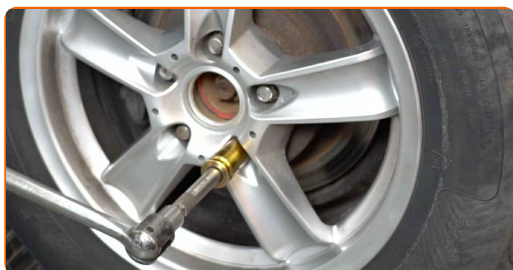
## UDFØR UDSKIFTNING I FØLGENDE RÆKKEFØLGE:

1

Sikre hjulene med klodser.

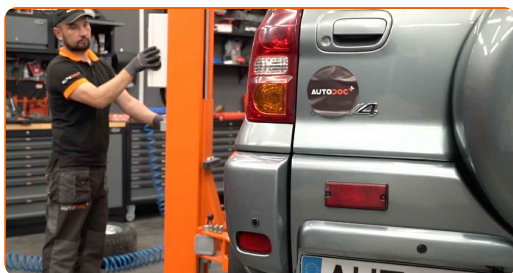
2

Løsn hjulboltene. Brug hjul slagnøgle #19.



3

Hæv bilen.



## Udskiftning: hjullejer – Toyota RAV4 II. AUTODOC eksperter anbefaler:

- Hvis du bruger en donkraft, vær da sikker på at den står på en flad overflade uden ujævnheder.
- Bilen skal også sikres ved hjælp af støttebukke.

4

Løsen hjulboltene.



## AUTODOC anbefaler:

- Advarsel! For at undgå skade, hold på hjulet mens befæstigelses boltene løsnes.  
Toyota RAV4 II

5

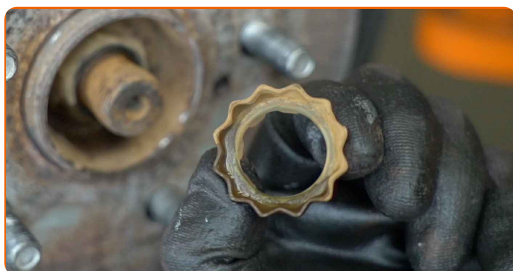
Fjern hjulet.



**6** Fjern låsesplit. Brug et koben.



**7** Fjern hjulnav lejets låsering. Brug et koben.



**8** Installer hjulet.

### AUTODOC anbefaler:

- Vigtigt! Hold på hjulet mens befæstigelses boltene løsnes. Toyota RAV4 II

**9** Skru hjulboltene til. Brug hjul slagnøgle #19.

**10** Sænk bilen.



11

Løsne fastgørelsen til drivakslen. Brug en topnøgle N°30.



12

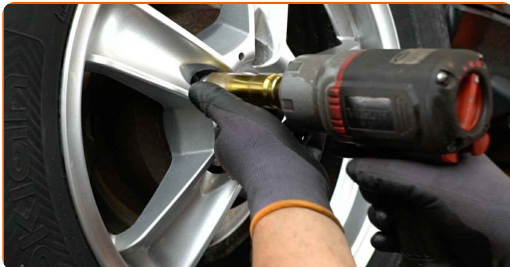
Hæv bilen.

### Udskiftning: hjullejer – Toyota RAV4 II. AUTODOC anbefaler:

- Hvis du bruger en donkraft, vær da sikker på at den står på en flad overflade uden ujævnheder.
- Bilen skal også sikres ved hjælp af støttebukke.

13

Løsen hjulboltene.



### AUTODOC anbefaler:

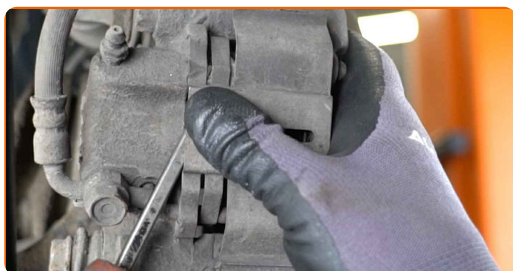
- For at undgå skader, så støt på øverste del af hjulet når boltene løsnes.



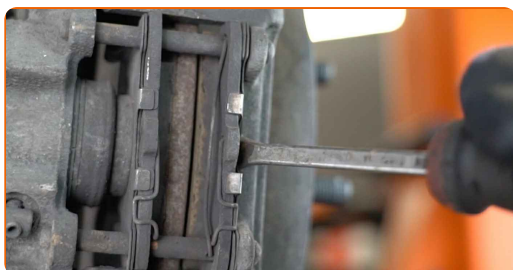
**14** Fjern hjulet.



**15** Løsgør bremsekaliber låsefjeder. Brug et koben.



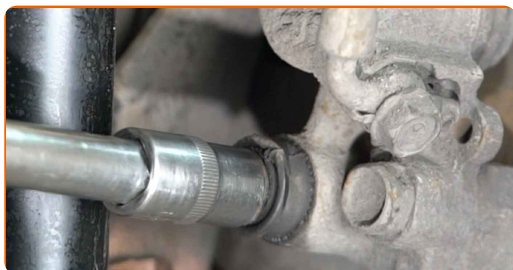
**16** Spred bremseklodserne. Brug et koben.



**17** Rengør bremsekaliberens fastgørelser. Brug en stålborste. Brug WD-40 spray.



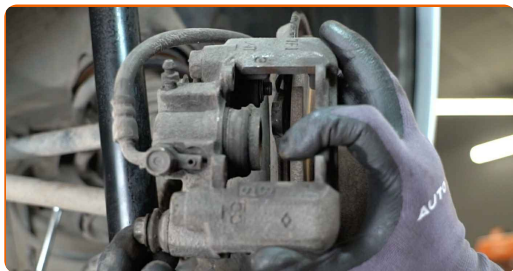
**18** Skru fastgørelserne til bremsekaliberen af. Brug en topnøgle №14. Brug en skraldenøgle.





19

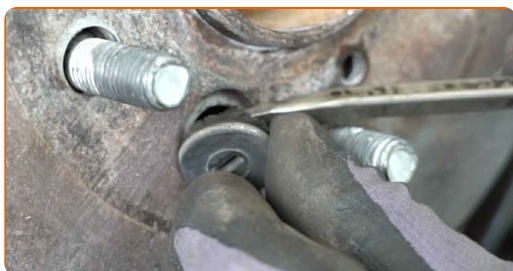
Fjern bremsekaliberen.


**Udskiftning: hjullejer – Toyota RAV4 II. AUTODOC eksperter anbefaler:**

- Bind kaliberen til affjedringen eller til karosseriet med en snor, uden at koble den fra bremseslangen, for at forhindre at systemet mister tryk.
- Du skal sikre dig at bremsekaliberen ikke hænger på bremseslangen.
- Tryk ikke på bremsepedalen, når bremsekaliberen er taget af. Stemplet vil ellers falde ud fra bremsecylindren, og der kan ske væskelækage samt trykfald i systemet.

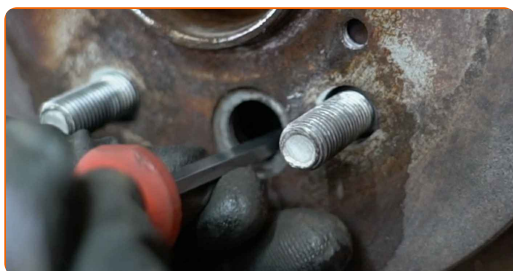
20

Fjern gummiproppen. Brug et koben.



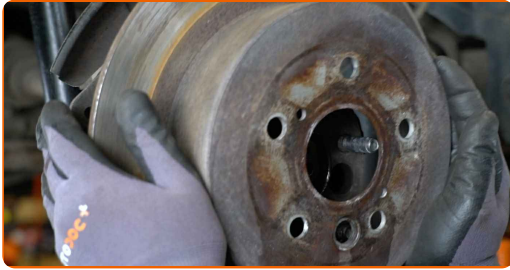
21

Frigør parkeringsbremsens justeringsmekanisme. Brug en skruetrækker med lige kær.



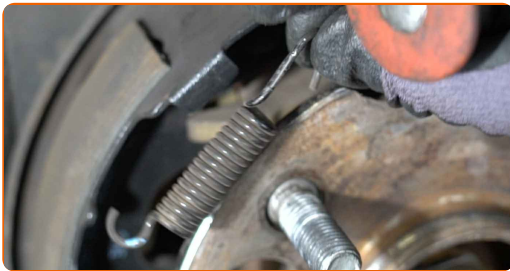
22

Fjern bremseskiven.



23

Fjern fjederen fra den venstre bremsesko på parkeringsbremsen. Brug spidstænger. Brug et koben.



24

Behandl hjullejets fastgørelser. Brug WD-40 spray.



25

Skru hjullejets fastgørelser af. Brug en topnøgle №14. Brug en skraldenøgle.



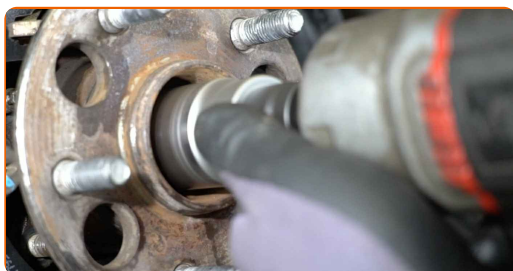
26

Fjern fastgørelsesmøtrikkerne.



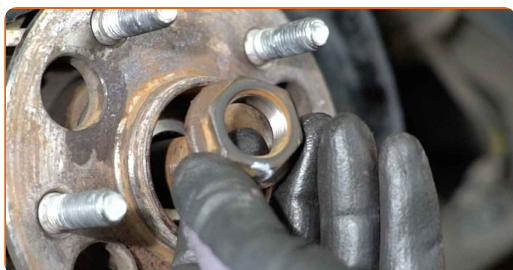
27

Løsne fastgørelsen der forbinder styrestangen med hjulnavet. Brug en topnøgle N°30. Brug en skraldenøgle.



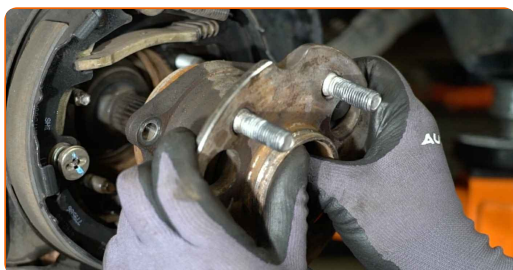
28

Fjern befæstigelses møtrikken.



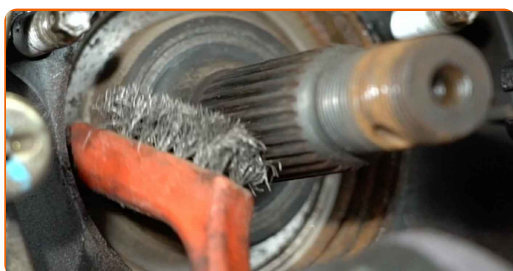
29

Fjern hjulnavlejet.



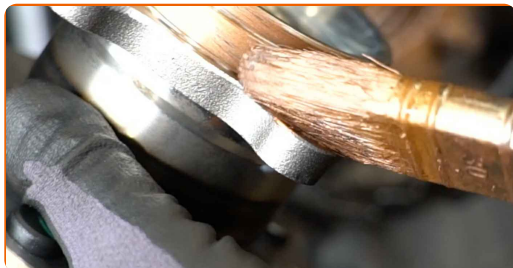
30

Rengør navlejets monteringsæde. Brug en stålborste. Brug universal rengøringsmiddel.



**31** Behandel rillerne af drivakslens kugleled. Brug kobberfedt.

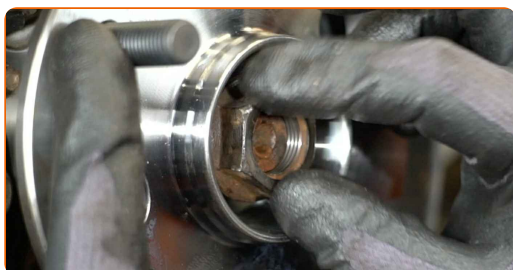
**32** Behandl hjullejets monteringsæde. Brug kobberfedt.



**33** Installer et nyt hjulnav leje.



**34** Installer fastgørelsesmøtrikken.



**35** Montér fastgørelsesmøtrikkerne.

**36** Understøt bageste spindel. Brug en hydraulisk løfteenhed.

**37** Stram hjullejets fastgørelser. Brug en topnøgle №14. Brug en momentnøgle. Stram den til 50 Nm moment.



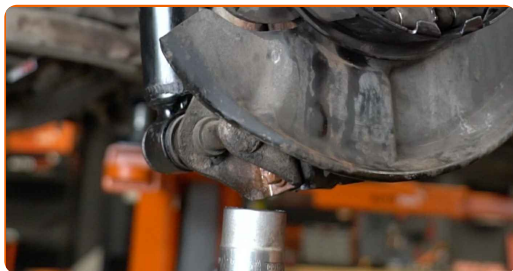
38

Skrue fastgørelsen til drivakslen på. Brug en topnøgle N°30. Brug en skraldenøgle.



39

Fjern understøtningen fra bageste spindel.

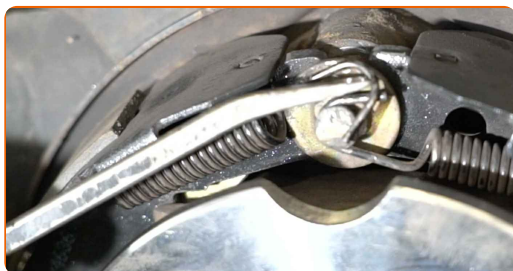


### AUTODOC anbefaler:

- Udskiftning: hjullejer – Toyota RAV4 II. Sænk gearkasse donkraften glat, uden ryk, for at undgå skade på komponenter og mekaniske dele.

40

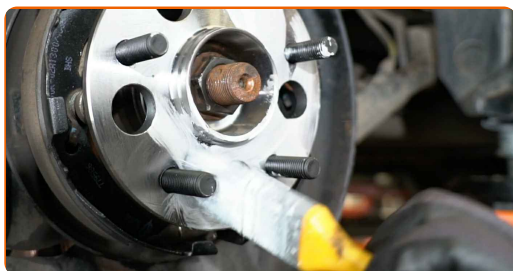
Monter fjederen på den venstre bremsesko på parkeringsbremsen. Brug et koben.





41

Behandel navet på kontaktfladen med bremseskiven. Brug keramisk fedt.



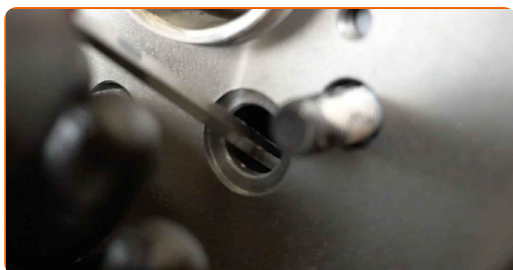
42

Installer bremseskiven.



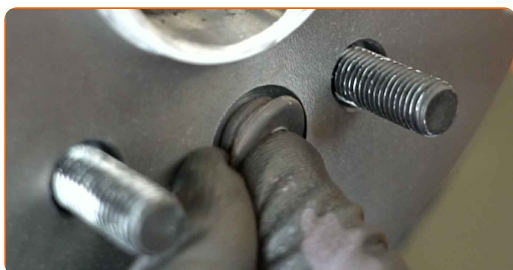
43

Indstil parkeringsbremsens justeringsmekanisme i den korrekte indstilling. Brug en skruetrækker med lige kærv.



44

Isæt gummiproppen. Brug et koben.



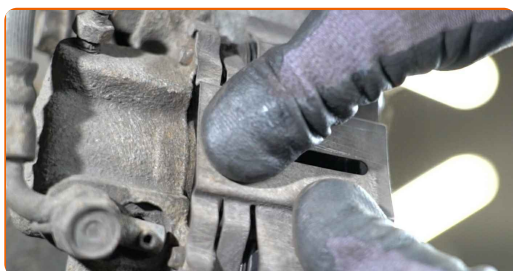
45

Monter bremsekaliberen og sæt den fast. Stram bremsekaliber befæstigelse. Brug en topnøgle №14. Brug en momentnøgle. Stram den til 44 Nm moment.



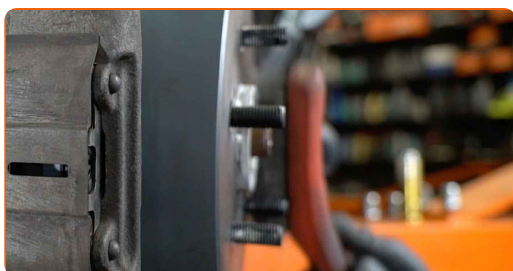
46

Monter bremsekaliberens holdefjeder.



47

Rens hjulets montagesæde. Brug en stålborste.



48

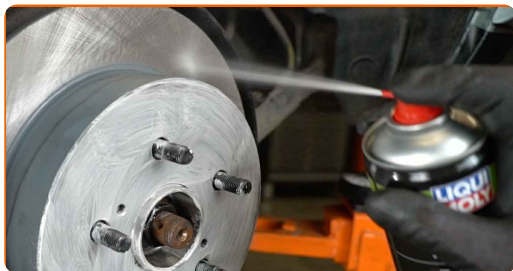
Behandle overfladen hvor bremseeskiven har kontaktflade til hjulnavet. Brug keramisk fedt.





49

Rengør bremseskivens overflade. Brug bremserens.



### AUTODOC anbefaler:

- Efter påførsel af spray, vent få minutter.

50

Installer hjulet.



### AUTODOC anbefaler:

- Advarsel! For at undgå skade, hold på hjulet mens befæstigelses boltene strammes på bilen. Toyota RAV4 II

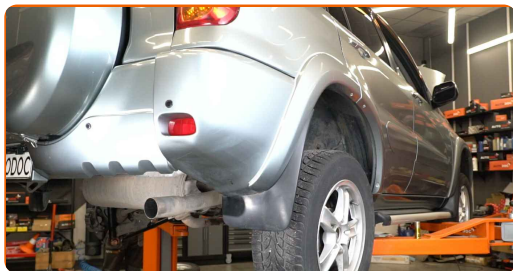
51

Skrul hjulboltene til. Brug hjul slagnøgle #19.



52

Sænk bilen.



53

Stram drivakslens møtrik. Brug en topnøgle N°30. Brug en momentnøgle. Stram den til 216 Nm moment.



54

Hæv bilen.

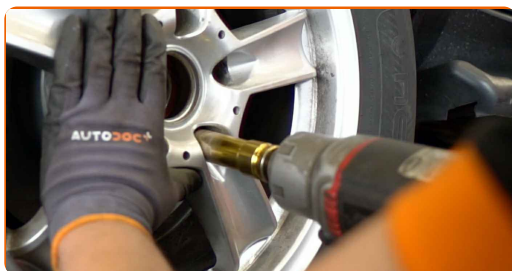


### AUTODOC anbefaler:

- Hvis du bruger en donkraft, vær da sikker på at den står på en flad overflade uden ujævnheder.
- Bilen skal også sikres ved hjælp af støttebukke.

55

Løsen hjulboltene.

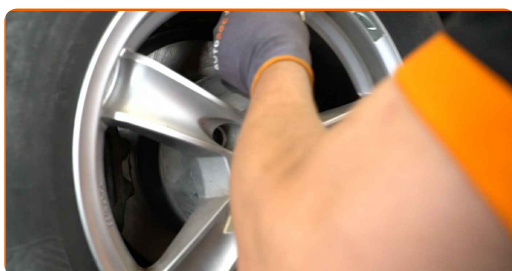


AUTODOC anbefaler:

- Vigtigt! Hold på hjulet mens befæstigelses boltene strammes. Toyota RAV4 II

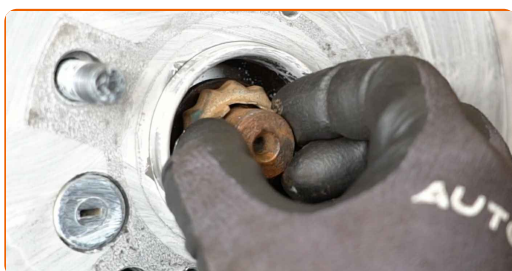
56

Fjern hjulet.



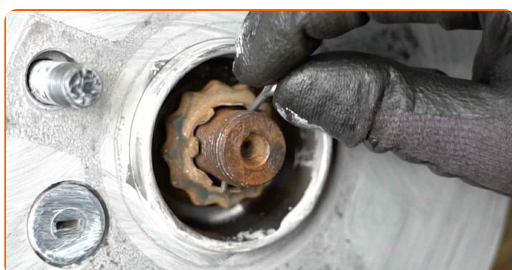
57

Installer hjulnav lejets låsering.



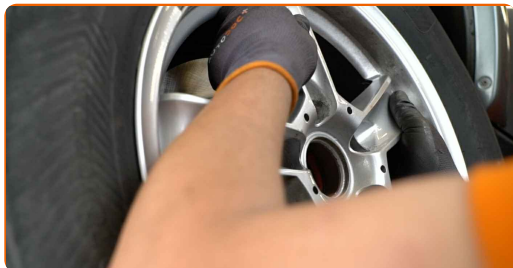
58

Monter splitten. Brug et koben.



**59** Behandl CV akslens befæstigelse. Brug kobberfedt.

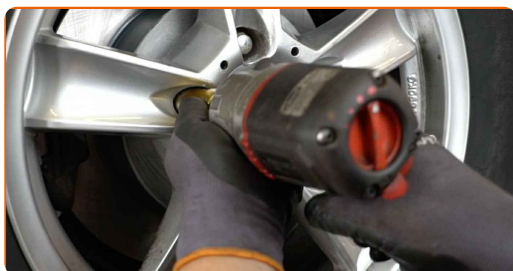
**60** Installer hjulet.



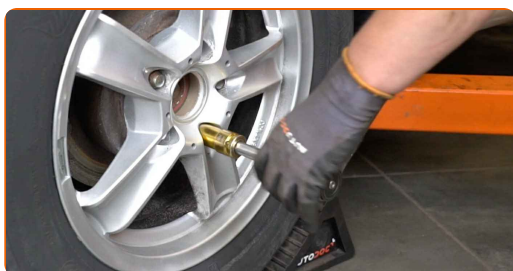
### AUTODOC anbefaler:

- For at undgå skader, hold hjulet oppe når befæstigelsesboltene skrues ind.

**61** Skru hjulboltene til. Brug hjul slagnøgle #19.



**62** Sænk bilen og stram hjulboltene på kryds med. Brug hjul slagnøgle #19. Brug en momentnøgle. Stram den til 103 Nm moment.



63

Fjern donkraft og klodser.



### Udskiftning: hjullejer – Toyota RAV4 II. Fagfolk anbefaler:

- Tryk på bremsepedalen flere gange, indtil du kan mærke en betydelig modstand, uden at starte motoren.
- Tjek niveauet af bremsevæske i ekspansionstanken og genopfyld hvis det er nødvendigt.

**GODT KLARET!** 

**SE FLERE VEJLEDNINGER**

## AUTODOC – BILDELE I TOPKVALITET TIL GODE PRISER ONLINE

AUTODOC MOBILE APP: GRIB GODE TILBUD, MENS DU HANDLER BEKVEMT



**+ AUTODOC**

GET IT ON  
**Google Play**

Download on the  
**App Store**

**Download**

**ET STORT UDVALG AF RESERVEDELE TIL DIN BIL**

**KØB RESERVEDELE TIL TOYOTA**

**HJULLEJER: ET BREDT UDVALG**

**VÆLG BILDELE TIL TOYOTA RAV4 II**

**HJULLEJER TIL TOYOTA: KØB NU**

**HJULLEJER TIL TOYOTA RAV4 II: BEDSTE HANDLER OG  
TILBUD**

## **ANSVARSKRIVELSE:**

Dokumentet indeholder kun generelle anbefalinger, som kan være brugbare, når du udfører reparations- eller udskiftningsarbejde. AUTODOC er ikke ansvarlig for tab, skader, skader på ejendom, som erhverves under reparations- eller udskiftningsprocessen, på grund af forkert brug eller fejlfortolkning af den angivne information.

AUTODOC er ikke ansvarlig for mulige fejl og usikkerheder i denne guide. Den angivne information er til informative formål og kan ikke erstatte rådgivning fra specialister.

AUTODOC er ikke ansvarlig for forkert eller farlig brug af udstyr, værktøj og bildele. AUTODOC anbefaler på det kraftigste, at man udviser forsigtighed og tjekker sikkerhedsreglerne, når man udfører reparationer eller reparationsarbejde. Husk: brug af bildele af lav kvalitet garanterer dig ikke den nødvendige vejsikkerhed.

© Copyright 2022 – Alt indhold på denne hjemmeside, i særdeleshed tekster, fotografier og grafik er beskyttet af lov om ophavsbeskyttelse. Alle rettigheder, inklusive kopiering, oplysninger fra 3. part, redigering og oversættelse, ejes af AUTODOC GmbH.