



Udskift bremseskiver for -

RENAULT 19 II

Hatchback |

Brugeraanvisning

TILSVARENDE VIDEOUNDERVISNING



Denne video viser udskiftningsproceduren af en tilsvarende bildel på et andet køretøj

 Vigtigt!

Denne udskiftningsprocedure kan bruges til:

RENAULT 19 II Hatchback 1.7, RENAULT 19 II Hatchback 1.8, RENAULT 19 II Hatchback 1.9 dT

Trinene kan variere lettere afhængig af bilens udformning.

Denne undervisning er tilblevet baseret på udskiftningsproceduren for en tilsvarende bildel på: RENAULT KANGOO (KC0/1_) 1.2 16V

UDSKIFTNING: BREMSESKIVER – RENAULT 19 II
HATCHBACK. VÆRKTØJER DU VIL FÅ BRUG FOR:



- Stålbørste
- WD-40 spray
- Bremserens
- Kobber fedt
- Torx bits T30
- Slag topnøgle N°18
- Hjul slag topnøgle N°19
- gevindskær
- Skraldenøgle
- Skraldehåndtag
- Slagskruetrækker
- Koben
- Hjulstøtte

Køb værktøj

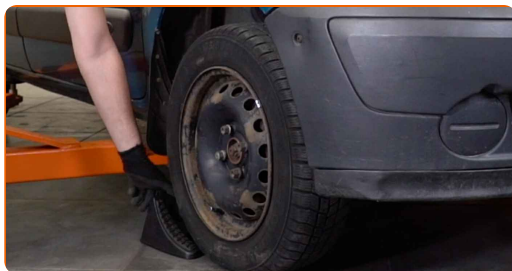
Udskiftning: bremseskiver – RENAULT 19 II Hatchback. AUTODOC eksperter anbefaler:

- Udskift bremseskiverne på bilen RENAULT 19 II Hatchback i hele sæt på hver akse. Uanset tilstanden på komponenter. Dette vil sikre en jævn bremsning.
- Udskiftningsproceduren er identisk for begge bremseskiver på samme akse.
- Udskift altid bremseklodserne, når du skifter bremseskiver.
- Alt arbejde bør udføres når motoren er slukket.

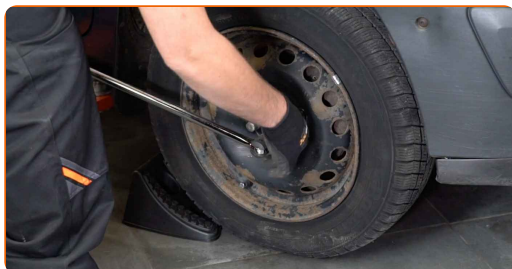
UDSKIFTNING: BREMSESKIVER – RENAULT 19 II HATCHBACK. ANBEFALET RÆKKEFØLGE AF TRIN:

1 Åbn motorhjelmen. Løsen bremsebeholderens dæksel.

2 Sikre hjulene med klodser.



3 Løsn hjulboltene. Brug hjul slagnøgle #19.



4 Hæv bilen i for og sikre den på støtter.

5 Løsen hjulboltene.



Udskiftning: bremseklodser – RENAULT 19 II Hatchback. Råd:

- For at undgå skader, så støt på øverste del af hjulet når boltene løsnes.

6 Fjern hjulet.



7 Spred bremseklodserne. Brug et koben.



8

Rens bremsekaliberens beslag for skidt og støv. Brug en stålbørste. Brug WD-40 spray.



9

Skru skrueerne af kaliberens beslag. Brug en topnøgle N°18. Brug en skraldenøgle. Brug en vridenøgle.



10

Fjern bremsekaliberen sammen med bremseåget.



AUTODOC anbefaler:

- Bind kaliberen til affjedringen eller til karosseriet med en snor, uden at koble den fra bremseslangen, for at forhindre at systemet mister tryk.
- Du skal sikre dig at bremsekaliberen ikke hænger på bremseslangen.
- Tryk ikke på bremsepedalen, når bremsekaliberen er taget af. Stemplet vil ellers falde ud fra bremsecylinderen, og der kan ske væskelækage samt trykfald i systemet.

11

Skru bremseskivens skruer af. Brug Torx T30. Brug en slagskruetrækker.



12

Fjern bremseskiven.



13

Rengør navet. Brug en stålborste. Behandl kontaktfladen. Brug kobberfedt.



14

Installer den nye bremseskive på navet og stram skrueerne.



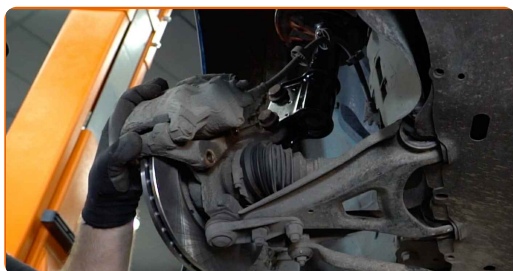
15

Stram bremsekivens skruer. Brug Torx T30. Brug en momentnøgle. Stram den til 14 Nm moment.



16

Installer bremsekaliberne sammen med bremståget.



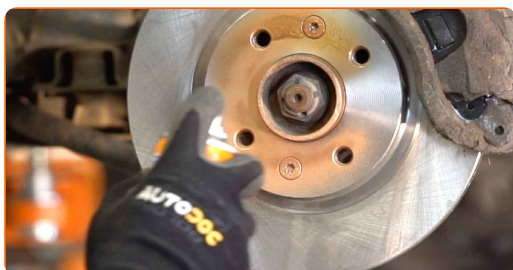
17

Stram bremsekaliberens beslag. Brug en topnøgle №18. Brug en momentnøgle. Stram den til 100 Nm moment.

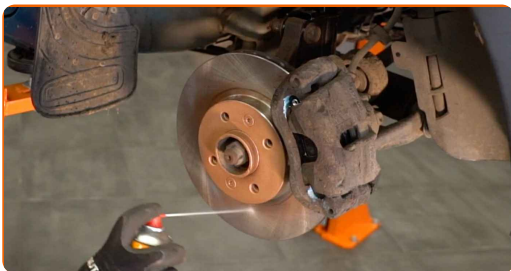


18

Behandle overfladen hvor bremsekiven har kontaktflade til hjulnavet. Brug kobberfedt.



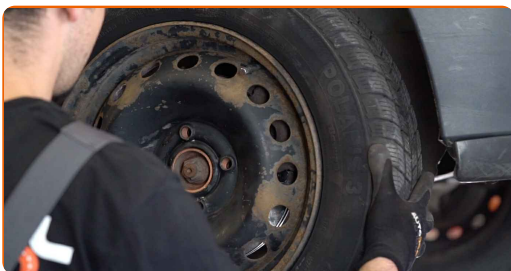
19 Rengør bremseskivens overflade. Brug bremsrens.



AUTODOC anbefaler:

- Udskiftning: bremseskiver – RENAULT 19 II Hatchback. Efter påførsel af sprayen, vent nogle få minutter.

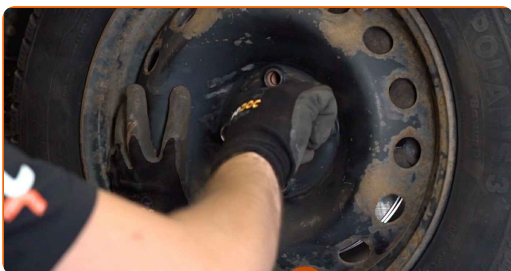
20 Installer hjulet.



Udskiftning: bremseskiver – RENAULT 19 II Hatchback. AUTODOC eksperter anbefaler:

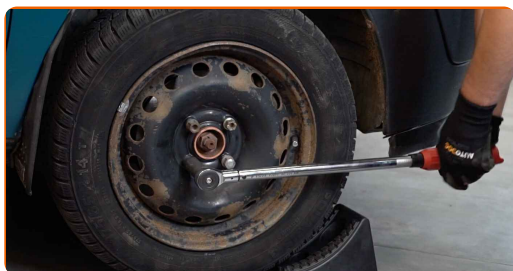
- For at undgå skader, hold hjulet oppe når befæstigelsesboltene skrues ind.

21 Skru hjulboltene til. Brug hjul slagnøgle #19.



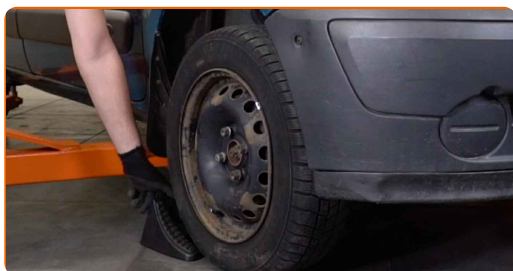
22

Sænk bilen og stram hjulboltene på kryds med. Brug en momentnøgle. Stram den til 110 Nm moment.



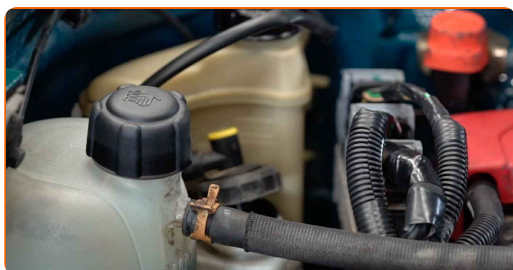
23

Fjern donkraft og klodser.



24

Stram bremsevæske beholderens dæksel til.



25

Luk motorhjelmen.

AUTODOC anbefaler:

- RENAULT 19 II Hatchback – Træd på bremsepedalen adskillige gange med motoren slukket, indtil du føler modstand opbygget.

GODT KLARET! 

SE FLERE VEJLEDNINGER

AUTODOC – BILDELE I TOPKVALITET TIL GODE PRISER ONLINE

AUTODOC MOBILE APP: GRIB GODE TILBUD, MENS DU HANDLER BEKVEMT



AUTODOC

GET IT ON
Google Play

Download on the
App Store

Download

ET STORT UDVALG AF RESERVEDELE TIL DIN BIL

BREMSESKIVER: ET BREDT UDVALG

ⓘ ANSVARFRASKRIVELSE:

Dokumentet indeholder kun generelle anbefalinger, som kan være brugbare, når du udfører reparations- eller udskiftningsarbejde. AUTODOC er ikke ansvarlig for tab, skader, skader på ejendom, som erhverves under reparations- eller udskiftningsprocessen, på grund af forkert brug eller fejlfortolkning af den angivne information.

AUTODOC er ikke ansvarlig for mulige fejl og usikkerheder i denne guide. Den angivne information er til informative formål og kan ikke erstatte rådgivning fra specialister.

AUTODOC er ikke ansvarlig for forkert eller farlig brug af udstyr, værktøj og bildele. AUTODOC anbefaler på det kraftigste, at man udviser forsigtighed og tjekker sikkerhedsreglerne, når man udfører reparationer eller reparationsarbejde. Husk: brug af bildele af lav kvalitet garanterer dig ikke den nødvendige vejsikkerhed.

© Copyright 2023 – Alt indhold på denne hjemmeside, i særdeleshed tekster, fotografier og grafik er beskyttet af lov om ophavsbeskyttelse. Alle rettigheder, inklusive kopiering, oplysninger fra 3. part, redigering og oversættelse, ejes af AUTODOC SE.