



Udskift stabilisatorstang
for - **RENAULT Clio II Van**
| Brugermanvisning

TILSVARENDE VIDEOUNDERVISNING



Denne video viser udskiftningsproceduren af en tilsvarende bildel på et andet køretøj

Vigtigt!

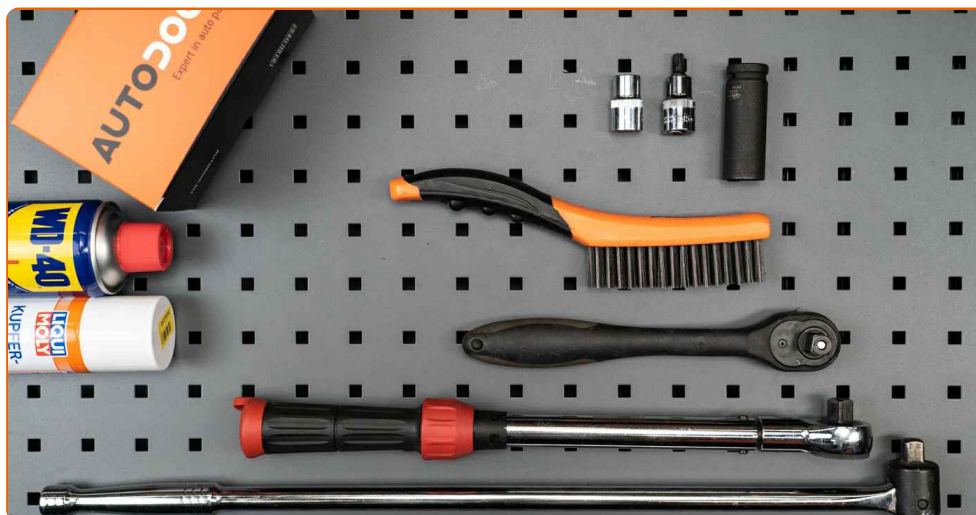
Denne udskiftningsprocedure kan bruges til:

RENAULT Clio II Van 1.9 D, RENAULT Clio II Van 1.1, RENAULT Clio II Van 1.5 dCi, RENAULT Clio II Van 1.6, RENAULT Clio II Van 1.9 DTi, RENAULT Clio II Van 1.2

Trinene kan variere lettere afhængig af bilens udformning.

Denne undervisning er tilblevet baseret på udskiftningsproceduren for en tilsvarende bildel på: RENAULT Kangoo I (KC) 1.2 16V

UDSKIFTNING: STABILISATORSTANG – RENAULT CLIO II VAN. VÆRKTØJER DU KUNNE FÅ BRUG FOR:



- Stålbørste
- WD-40 spray
- Kobber fedt
- Skruenøgle nr.13
- Torx bits T45
- Hjul slag topnøgle N°19
- Skraldenøgle
- Skraldehåndtag
- Hydraulisk gearkasse donkraft
- Hjulstøtte

Køb værktøj

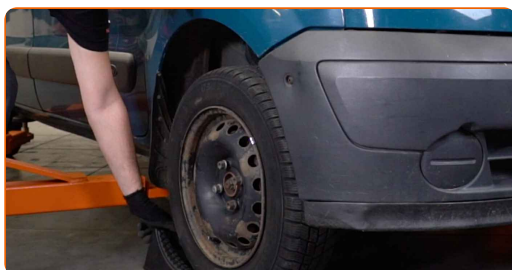
AUTODOC anbefaler:

- Udskift krængningsstabilisatorerne på RENAULT Clio II Van parvis.
- Udskiftnings proceduren er identisk for begge krængningsstabilisatorerne på den samme aksel.
- Alt arbejde bør udføres når motoren er slukket.

UDSKIFTNING: STABILISATORSTANG – RENAULT CLIO II VAN. BRUG FØLGENDE PROCEDURE:

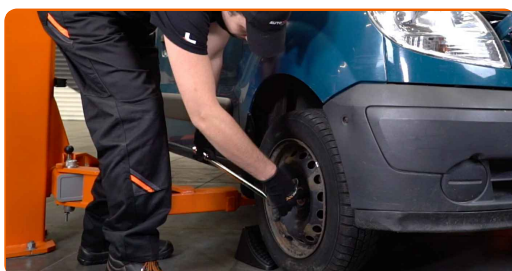
1

Sikre hjulene med klodser.



2

Løsn hjulboltene. Brug hjul slagnøgle #19.

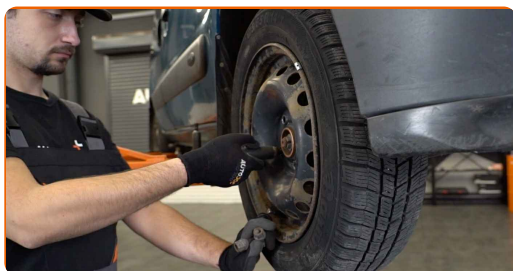


3

Hæv bilen i for og sikre den på støtter.

4

Løsen hjulboltene.

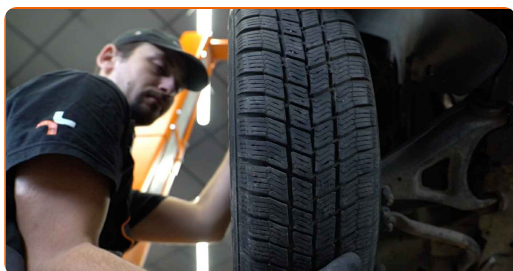


Udskiftning: stabilisatorstang – RENAULT Clio II Van. Råd fra AUTODOC eksperter:

- For at undgå skader, så støt på øverste del af hjulet når boltene løsnes.

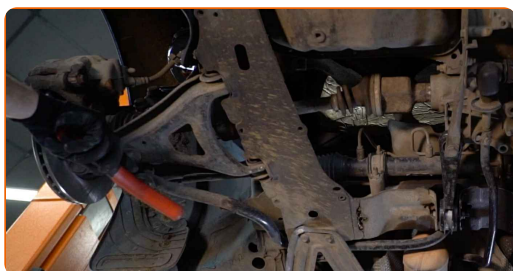
5

Fjern hjulet.



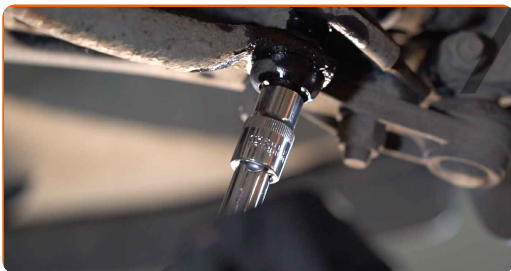
6

Rens krængningsstabilisatorens befæstigelse. Brug en stålbørste. Brug WD-40 spray.



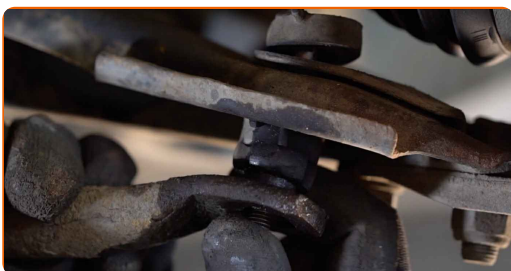
7

Skrue stabilisatorstangens skrue af. Brug en topnøgle N°13. Brug en skraldenøgle.



8

Fjern stabilisator stangen.

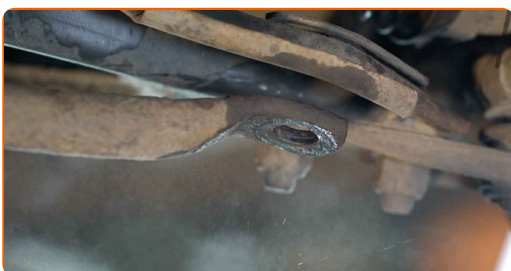


Udskiftning: stabilisatorstang – RENAULT Clio II Van. Råd fra AUTODOC:

- Undersøg stabilisatorbøsninger. Udskift dem om nødvendigt.

9

Rens alle samlinger af krængningsstabilisatoren. Brug en stålbørste. Behandle alle samlinger af krængningsstabilisatoren. Brug WD-40 spray.



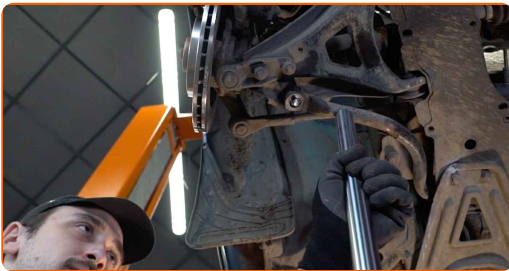
10

Monter en nu stang, stram skruerne.



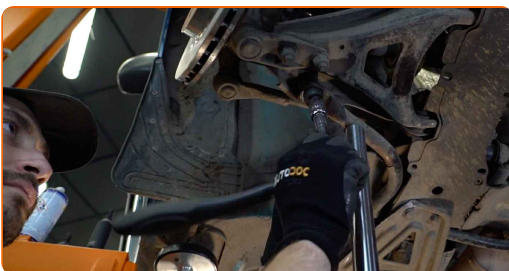
11

Understøt krængningsstabilisatoren. Brug en hydraulisk løfteenhed.



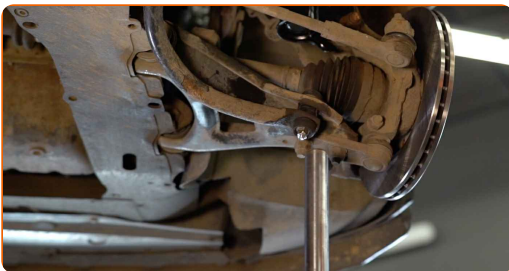
12

Spænd stabiliseringsstiverens fastgørelse til. Brug Torx T45. Brug en topnøgle №13. Brug en momentnøgle. Stram den til 35 Nm moment.



13

Fjern transmissions donkraften under krængningsstabilisatoren.

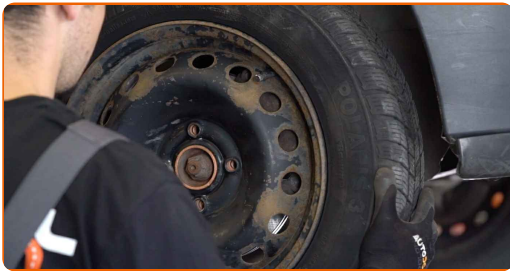


Udskiftning: stabilisatorstang – RENAULT Clio II Van. Råd:

- Rens hjulets montagesæde.

14

Installer hjulet.



AUTODOC anbefaler:

- Advarsel! For at undgå skade, hold på hjulet mens befæstigelses boltene strammes på bilen. RENAULT Clio II Van

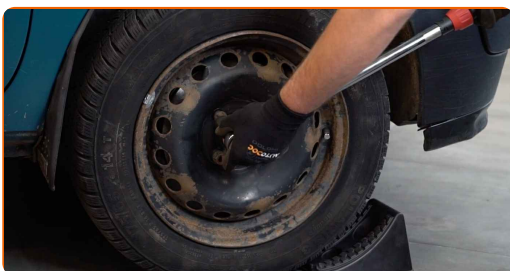
15

Skru hjulboltene til. Brug hjul slagnøgle #19.



16

Sænk bilen og stram hjulboltene på kryds med. Brug hjul slagnøgle #19. Brug en momentnøgle. Stram den til 110 Nm moment.



17

Fjern donkraft og klodser.

**GODT KLARET!** 👍[SE FLERE VEJLEDNINGER](#)

AUTODOC – BILDELE I TOPKVALITET TIL GODE PRISER ONLINE

AUTODOC MOBILE APP: GRIB GODE TILBUD, MENS DU HANDLER BEKVEMT

AUTODOC

GET IT ON
Google Play

Download on the
App Store

Download

ET STORT UDVALG AF RESERVEDELE TIL DIN BIL

STABILISATORSTANG: ET BREDT UDVALG

(i) ANSVARFRASKRIVELSE:

Dokumentet indeholder kun generelle anbefalinger, som kan være brugbare, når du udfører reparations- eller udskiftningsarbejde. AUTODOC er ikke ansvarlig for tab, skader, skader på ejendom, som erhverves under reparations- eller udskiftningsprocessen, på grund af forkert brug eller fejlfortolkning af den angivne information.

AUTODOC er ikke ansvarlig for mulige fejl og usikkerheder i denne guide. Den angivne information er til informative formål og kan ikke erstatte rådgivning fra specialister.

AUTODOC er ikke ansvarlig for forkert eller farlig brug af udstyr, værktøj og bildele. AUTODOC anbefaler på det kraftigste, at man udviser forsigtighed og tjekker sikkerhedsreglerne, når man udfører reparationer eller reparationsarbejde. Husk: brug af bildele af lav kvalitet garanterer dig ikke den nødvendige vejsikkerhed.

© Copyright 2022 – Alt indhold på denne hjemmeside, i særdeleshed tekster, fotografier og grafik er beskyttet af lov om ophavsbeskyttelse. Alle rettigheder, inklusive kopiering, oplysninger fra 3. part, redigering og oversættelse, ejes af AUTODOC GmbH.