



Udskift pollenfilter -  
**RENAULT Duster (HM\_) |**  
Brugermanvisning

## TILSVARENDE VIDEOUNDERVISNING



Denne video viser udskiftningsproceduren af en tilsvarende bildel på et andet køretøj

### **Vigtigt!**

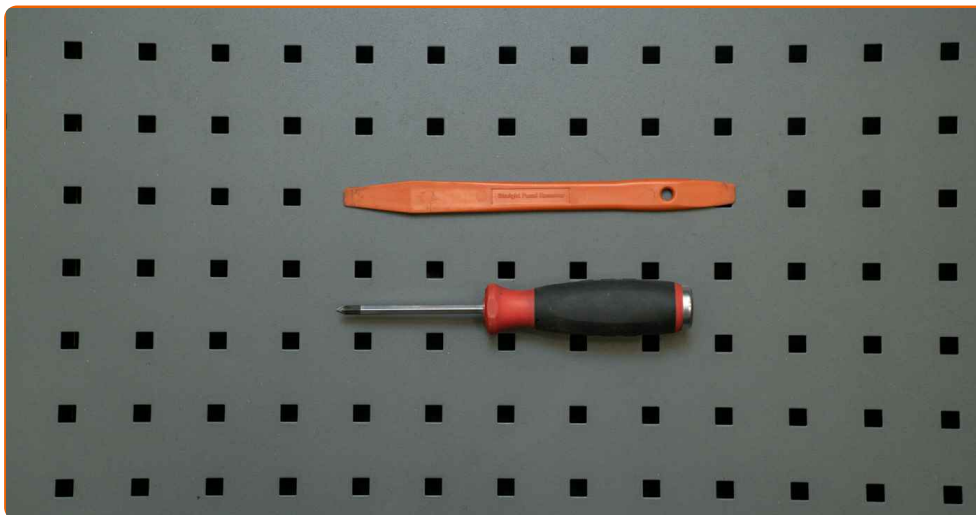
Denne udskiftningsprocedure kan bruges til:

RENAULT Duster (HM\_) 1.6 SCe 115 (HMM1), RENAULT Duster (HM\_) 1.5 dCi 90 (HMAA)

Trinene kan variere lettere afhængig af bilens udformning.

Denne undervisning er tilblevet baseret på udskiftningsproceduren for en tilsvarende bildel på: NISSAN MICRA III (K12) 1.4 16V

UDSKIFTNING: POLLENFILTER – RENAULT DUSTER  
(HM\_). VÆRKTØJER DU VIL FÅ BRUG FOR:



- Phillips skruetrækker
- Plastik aftrækkerværktøj

[Køb værktøj](#)

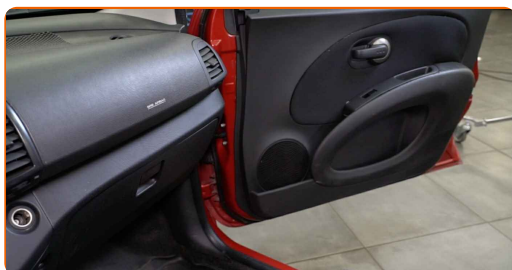
Udskiftning: pollenfilter – RENAULT Duster (HM\_). AUTODOC anbefaler:

- Alt arbejde bør udføres når motoren er slukket.
- Udskift mindst kabinefilteret en gang hver sjete måned, tidlig forår og om efteråret.
- Følg betingelserne, anbefalingerne og kravene for delens drift, angivet af fabrikanten.
- Hvis luftstrømmen i kabinen er kraftigt reduceret, så udskift kabinefilteret for en planlagt vedligeholdelse.
- Advarsel! Sluk motoren før noget arbejde påbegyndes – RENAULT Duster (HM\_).

**UDFØR UDSKIFTNING I FØLGENDE RÆKKEFØLGE:**

1

Åben bildøren.

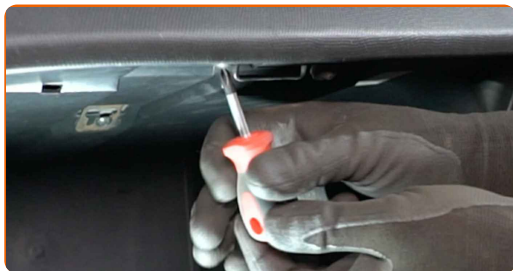


2

Åben handskerumindsatsen.



**3** Skru handskerumindsatsens skruer ud. Brug en Phillips skruetrækker.



**4** Fjern handskerumscoverets fastholdelsesordninger.



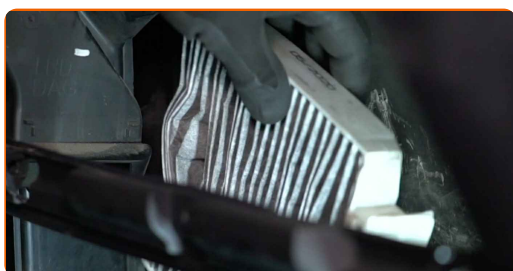
**5** Afmonter handskerumscoveret.



**6** Tag den indvendige del af handskerummet ud. Brug en plastik klipsptang.



**7** Fjern kabinefiltret.

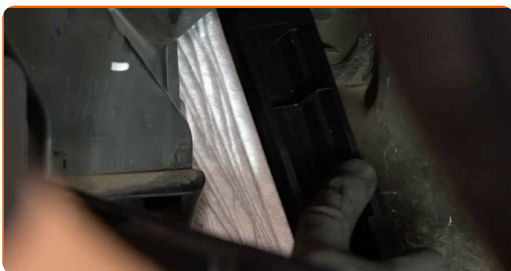


Udskiftning: pollenfilter – RENAULT Duster (HM\_). Råd:

- Prøv ikke at rense og genbruge filteret - det vil påvirke kvaliteten af luften inde i bilen.

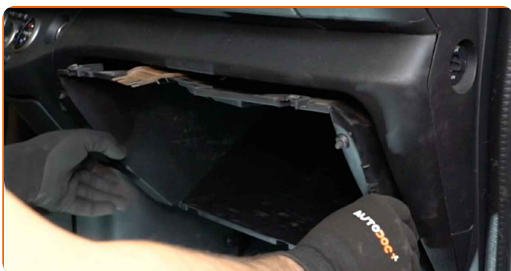
8

Monter det nye pollenfilter.



9

Monter den indvendige del af handskerummet.



10

Skrue handskerumindsatsens skruer ind. Brug en Phillips skruetrækker.



11

Monter handskerumscoveret.



**12** Monter handskerumscoverets fastholdelsesanordninger.



**13** Luk handskerummet.



**14** Luk bildøren.



**15** Slå tændingen til.

**16** Tænd klimaanlægget.

Udskiftning: pollenfilter – RENAULT Duster (HM\_). Råd fra AUTODOC eksperter:

- Der er nødvendigt for at sikre at komponentet fungerer korrekt.

17

Slå tændingen fra.

**GODT KLARET!** 

**SE FLERE VEJLEDNINGER**



## AUTODOC – BILDELE I TOPKVALITET TIL GODE PRISER ONLINE

**AUTODOC MOBILE APP: GRIB GODE TILBUD, MENS DU HANDLER BEKVEMT**



**+ AUTODOC**

GET IT ON  
**Google Play**

Download on the  
**App Store**

**Download**

**ET STORT UDVALG AF RESERVEDELE TIL DIN BIL**

**POLLENFILTER: ET BREDT UDVALG**

### **(i) ANSVARFRASKRIVELSE:**

Dokumentet indeholder kun generelle anbefalinger, som kan være brugbare, når du udfører reparations- eller udskiftningsarbejde. AUTODOC er ikke ansvarlig for tab, skader, skader på ejendom, som erhverves under reparations- eller udskiftningsprocessen, på grund af forkert brug eller fejlfortolkning af den angivne information.

AUTODOC er ikke ansvarlig for mulige fejl og usikkerheder i denne guide. Den angivne information er til informative formål og kan ikke erstatte rådgivning fra specialister.

AUTODOC er ikke ansvarlig for forkert eller farlig brug af udstyr, værktøj og bildele. AUTODOC anbefaler på det kraftigste, at man udviser forsigtighed og tjekker sikkerhedsreglerne, når man udfører reparationer eller reparationsarbejde. Husk: brug af bildele af lav kvalitet garanterer dig ikke den nødvendige vejsikkerhed.

© Copyright 2023 – Alt indhold på denne hjemmeside, i særdeleshed tekster, fotografier og grafik er beskyttet af lov om ophavsbeskyttelse. Alle rettigheder, inklusive kopiering, oplysninger fra 3. part, redigering og oversættelse, ejes af AUTODOC SE.