



Udskift nederste
bærearml til bageste
ophæng - **RENAULT**
Kadjar (HA_, HL_) |
Brugermanvisning

TILSVARENDE VIDEOUNDERVISNING



Denne video viser udskiftningsproceduren af en tilsvarende bildel på et andet køretøj

Vigtigt!

Denne udskiftningsprocedure kan bruges til:

RENAULT Kadjar (HA_, HL_) 1.5 dCi 110, RENAULT Kadjar (HA_, HL_) 1.6 dCi 130, RENAULT Kadjar (HA_, HL_) 1.6 dCi 130 4x4, RENAULT Kadjar (HA_, HL_) 1.2 TCe 130, RENAULT Kadjar (HA_, HL_) 1.6 TCe 165, RENAULT Kadjar (HA_, HL_) 1.3 TCe 140, RENAULT Kadjar (HA_, HL_) 1.5 BLUE dCi 115, RENAULT Kadjar (HA_, HL_) 1.3 TCe 160 (HLNC), RENAULT Kadjar (HA_, HL_) 1.7 Blue dCi 150 4WD, RENAULT Kadjar (HA_, HL_) 1.7 Blue dCi 150 (HLA7)

Trinene kan variere lettere afhængig af bilens udformning.

Denne undervisning er tilblevet baseret på udskiftningsproceduren for en tilsvarende bildel på: NISSAN Qashqai / Qashqai +2 I (J10, NJ10) 1.6

UDSKIFTNING: NEDERSTE BÆREARM TIL BAGESTE OPHÆNG – RENAULT KADJAR (HA_, HL_). VÆRKTØJER DU KUNNE FÅ BRUG FOR:



- Stålbørste
- WD-40 spray
- Kobber fedt
- Skraldehåndtag
- Kombinationsnøgle №16
- Kombinationsnøgle №18
- Kombinationsnøgle №21
- Skruenøgle nr.18
- Skruenøgle nr.21
- Hjul slag topnøgle №21
- Skraldenøgle
- Hammer
- Dorn
- Hydraulisk gearkasse donkraft
- Hjulstøtte

Køb værktøj

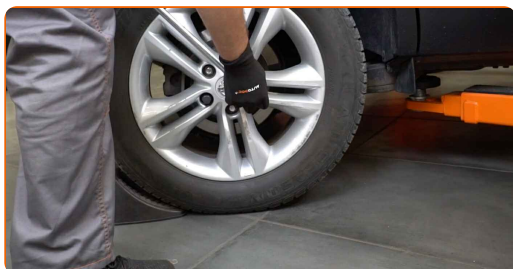
Udskiftning: nederste bærearml til bageste ophæng – RENAULT Kadjar (HA_, HL_). Råd fra AUTODOC eksperter:

- Udskiftningsproceduren er identisk for den venstre som den højre , nedre bærearml.
- Venligst bemærk: alt arbejde der udføres på bilen – RENAULT Kadjar (HA_, HL_) – skal foretages når motoren er slukket.

UDFØR UDSKIFTNING I FØLGENDE RÆKKEFØLGE:

1 Sikre hjulene med klodser.

2 Løsn hjulboltene. Brug hjul slagnøgle #21.



3 Hæv bilen i bag og sikre den på støtter.

4 Løsen hjulboltene.

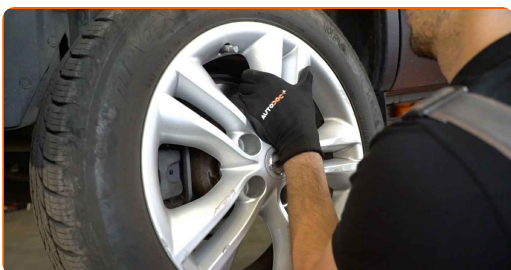


Udskiftning: nederste bærearmling til bageste ophæng – RENAULT Kadjar (HA_, HL_). AUTODOC anbefaler:

- For at undgå skader, så støt på øverste del af hjulet når boltene løsnes.

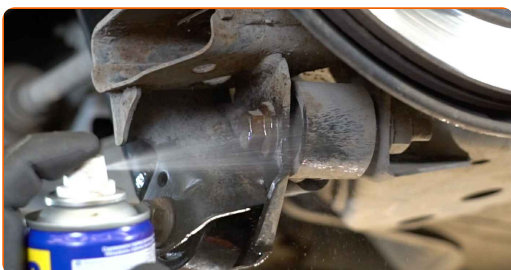
5

Fjern hjulet.



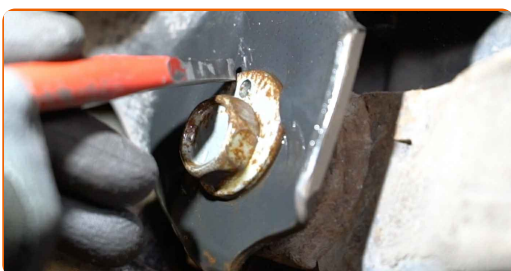
6

Rengør bærearmlingsbefæstigelse. Brug en stålbørste. Brug WD-40 spray.



7

Lav en markering på camber justering bolt.



- 8** Skru befæstigelse af der forbinder bæreamen med den bageste underramme. Brug en kombinøgle № 21. Brug en topnøgle №21. Brug en skraldenøgle.



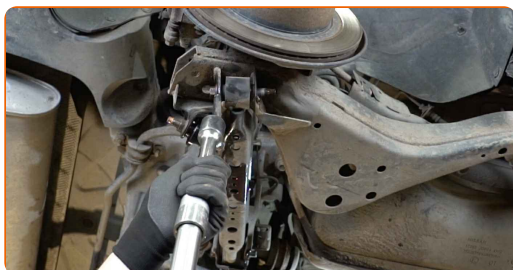
- 9** Skru befæstigelsen til der forbinder bæreamen med bageste styrespindel. Brug en kombinøgle № 18. Brug en topnøgle №21. Brug en skraldenøgle.



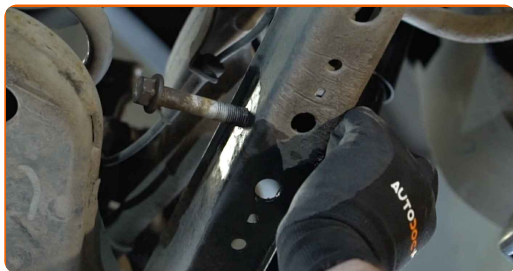
- 10** Løsne befæstigelsen der forbinder krængningsstabilisatoren med bæreamen. Brug en kombinøgle № 16. Brug en topnøgle №18. Brug en skraldenøgle.



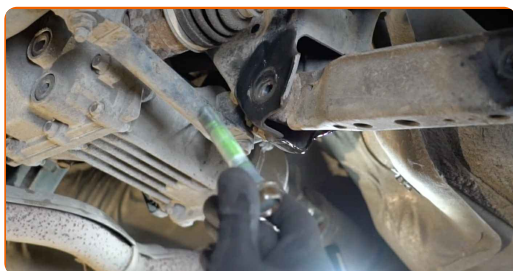
- 11** Støt armen. Brug en hydraulisk løfteenhed.



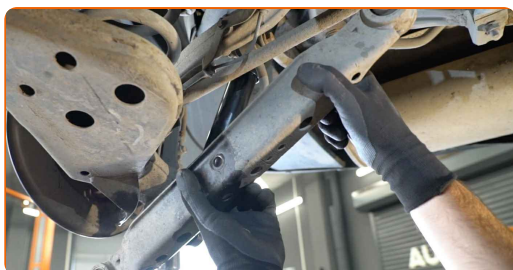
12 Fjern befæstigelsesbolten. Brug en drivdorn. Brug en hammer.



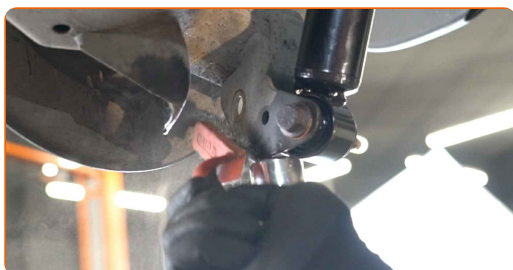
13 Fjern befæstigelsesbolten.



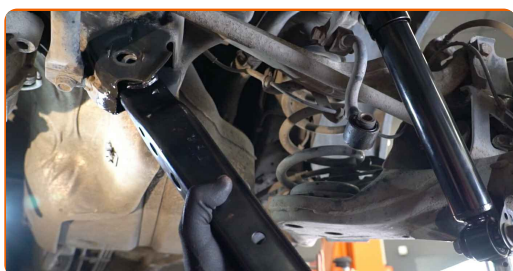
14 Fjern armen.



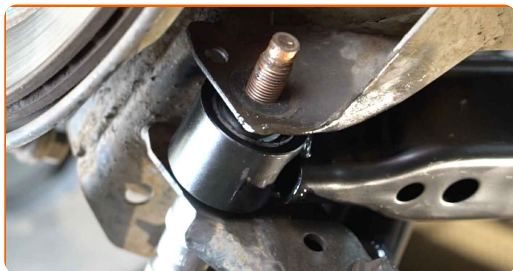
15 Rens montagesædet og gevind af ophængsarmen. Brug en stålbørste. Brug WD-40 spray.



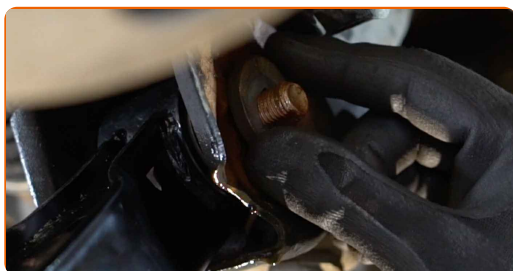
16 Installer en ny arm.



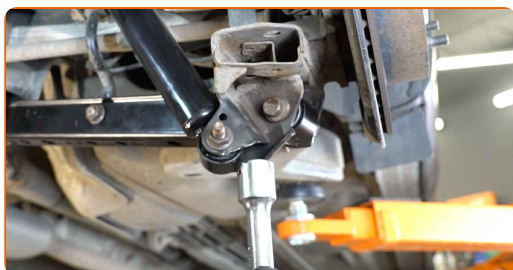
17 Installer fastgørelsesboltene.



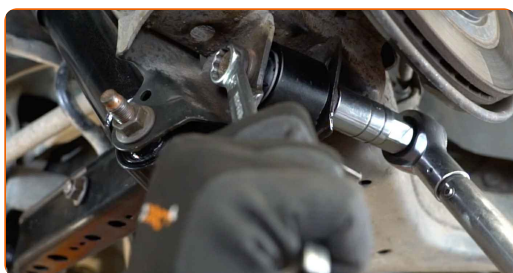
18 Tilpas positionen for justeringskruen iht. til markering.



19 Hæv den hydrauliske donkraft med 10-15 cm.



20 Stram befæstigelsen der forbinder ophæng bærearmlen med bageste styrespindel. Brug en kombinøgle № 18. Brug en topnøgle №21. Brug en momentnøgle. Stram den til 150 Nm moment.



- 21** Stram befæstigelseerne til der forbinder bæreammen med den bageste underramme. Brug en kombinøgle № 21. Brug en topnøgle №21. Brug en momentnøgle. Stram den til 118 Nm moment.



- 22** Stram befæstigelsen der forbinder krængningsstabilisatoren med bæreammen. Brug en kombinøgle № 16. Brug en topnøgle №18. Brug en momentnøgle. Stram den til 88 Nm moment.



- 23** Fjern støtten under armen.

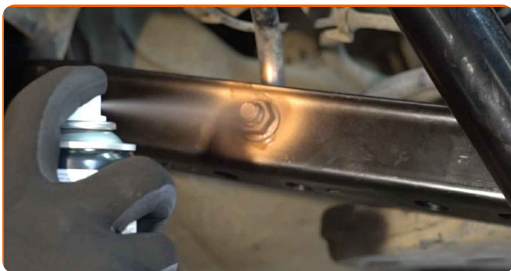


Udskiftning: nederste bæream til bageste ophæng – RENAULT Kadjar (HA_, HL_). Råd:

- Sænk den hydrauliske løfteenhed smidigt, trinløst, for at undgå at skade på samlinger og mekanismer.

24

Behandel alle leddene. Brug kobberfedt.



25

Behandle overfladen hvor bremsekiven har kontaktflade til hjulnavet. Brug kobberfedt.



26

Rengør bremsekivens overflade. Brug bremserens.

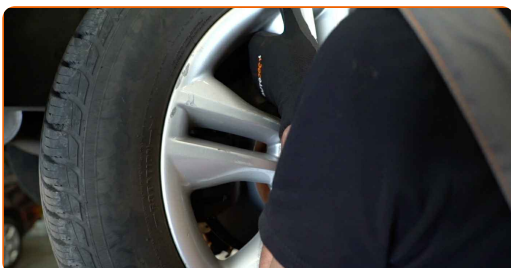


AUTODOC anbefaler:

- Udskiftning: nederste bærearml til bageste ophæng – RENAULT Kadjar (HA_, HL_). Efter påførsel af sprayen, vent nogle få minutter.

27

Installer hjulet.



Udskiftning: nederste bærearml til bageste ophæng – RENAULT Kadjar (HA_, HL_). Råd fra AUTODOC:

- For at undgå skader, hold hjulet oppe når befæstigelsesboltene skrues ind.

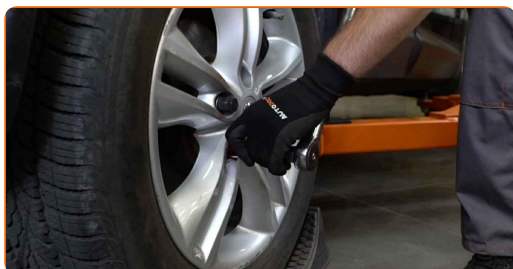
28

Skrue hjulboltene til. Brug hjul slagnøgle #21.



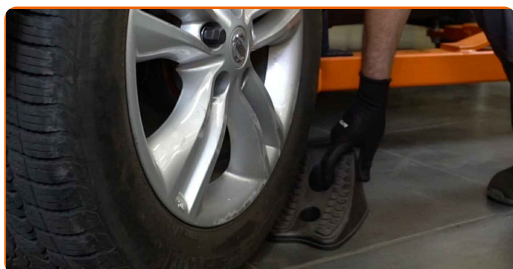
29

Sænk bilen og stram hjulboltene på kryds med. Brug hjul slagnøgle #21. Brug en momentnøgle. Stram den til 112 Nm moment.



30

Fjern donkraft og klodser.



GODT KLARET! 

SE FLERE VEJLEDNINGER

AUTODOC – BILDELE I TOPKVALITET TIL GODE PRISER ONLINE

AUTODOC MOBILE APP: GRIB GODE TILBUD, MENS DU HANDLER BEKVEMT



+ AUTODOC

GET IT ON
Google Play

Download on the
App Store

Download

ET STORT UDVALG AF RESERVEDELE TIL DIN BIL

BÆREARM: ET BREDT UDVALG

ANSVARFRASKRIVELSE:

Dokumentet indeholder kun generelle anbefalinger, som kan være brugbare, når du udfører reparations- eller udskiftningsarbejde. AUTODOC er ikke ansvarlig for tab, skader, skader på ejendom, som erhverves under reparations- eller udskiftningsprocessen, på grund af forkert brug eller fejlfortolkning af den angivne information.

AUTODOC er ikke ansvarlig for mulige fejl og usikkerheder i denne guide. Den angivne information er til informative formål og kan ikke erstatte rådgivning fra specialister.

AUTODOC er ikke ansvarlig for forkert eller farlig brug af udstyr, værktøj og bildele. AUTODOC anbefaler på det kraftigste, at man udviser forsigtighed og tjekker sikkerhedsreglerne, når man udfører reparationer eller reparationsarbejde. Husk: brug af bildele af lav kvalitet garanterer dig ikke den nødvendige vejsikkerhed.

© Copyright 2022 – Alt indhold på denne hjemmeside, i særdeleshed tekster, fotografier og grafik er beskyttet af lov om ophavsbeskyttelse. Alle rettigheder, inklusive kopiering, oplysninger fra 3. part, redigering og oversættelse, ejes af AUTODOC GmbH.