



Udskift hjullejer bag -  
**RENAULT KANGOO**  
**Express (FC0/1\_) |**  
Brugermanvisning

## TILSVARENDE VIDEOUNDERVISNING



Denne video viser udskiftningsproceduren af en tilsvarende bildel på et andet køretøj

### **Vigtigt!**

Denne udskiftningsprocedure kan bruges til:

RENAULT KANGOO Express (FC0/1\_) 1.5 dCi, RENAULT KANGOO Express (FC0/1\_) 1.6 16V bivalent, RENAULT KANGOO Express (FC0/1\_) 1.2, RENAULT KANGOO Express (FC0/1\_) 1.4, RENAULT KANGOO Express (FC0/1\_) D 55 1.9 (FC0D), RENAULT KANGOO Express (FC0/1\_) D 65 1.9 (FC0E, FC02, FC0J, FC0N), RENAULT KANGOO Express (FC0/1\_) 1.9 dCi

Trinene kan variere lettere afhængig af bilens udformning.

Denne undervisning er tilblevet baseret på udskiftningsproceduren for en tilsvarende bildel på: RENAULT CLIO II (BB0/1/2\_, CB0/1/2\_) 1.2

UDSKIFTNING: HJULLEJER – RENAULT KANGOO EXPRESS (FC0/1\_). LISTE OVER DE VÆRKTØJER DU FÅR BRUG FOR:



- Stålbørste
- WD-40 spray
- Universal rengøringspray
- Kobber fedt
- Skruenøgle nr.30
- Hjul slag topnøgle №19
- Gummihammer
- Gevindskær
- Hammer
- Koben
- Hjulstøtte

**Køb værktøj**

Udskiftning: hjullejer – RENAULT KANGOO Express (FC0/1\_). AUTODOC eksperter anbefaler:

- Genbrug ikke hjullejet på din RENAULT KANGOO Express (FC0/1\_) bil.
- Proceduren for udskiftning af hjulnavslejer er identisk for begge hjul på samme aksel.
- Venligst bemærk: alt arbejde der udføres på bilen – RENAULT KANGOO Express (FC0/1\_) – skal foretages når motoren er slukket.

## UDFØR UDSKIFTNING I FØLGENDE RÆKKEFØLGE:

1

Sikre hjulene med klodser.



2

Løsn hjulboltene. Brug hjul slagnøgle #19.



3

Hæv bilen i bag og sikre den på støtter.

**4** Løsen hjulboltene.



**AUTODOC anbefaler:**

- Vigtigt! Hold på hjulet mens befæstigelses boltene løsnes. RENAULT KANGOO Express (FC0/1\_)

**5** Fjern hjulet.



**6** Rens bremsetromlen. Brug en stålbørste. Brug WD-40 spray.



**7** Fjern hjullejets beskyttelseshætte. Brug en hammer. Brug et koben.



Udskiftning: hjullejer – RENAULT KANGOO Express (FC0/1\_). Fagfolk anbefaler:

- Nogle biler er ikke udstyret med en hjulnav kapsel.

8

Skru møtrikken af akslens hjulnav. Brug en topnøgle N°30. Brug en vridenøgle.



9

Fjern bremsetromle samling med hjulnavlejet.



10

Rengør navlejets monteringsæde. Brug universal rengøringsmiddel.



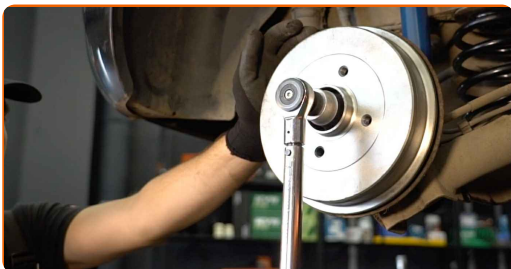
11

Installer den nye bremsetromle samling med hjulnavlejet.



12

Stram navet. Brug en topnøgle №30. Brug en momentnøgle. Stram den til 175 Nm moment.

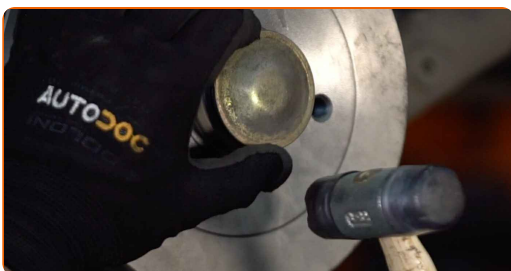


Udskiftning: hjullejer – RENAULT KANGOO Express (FC0/1\_). AUTODOC eksperter anbefaler:

- Hjulleje-enheden må ikke vippe på aksel-stiften.

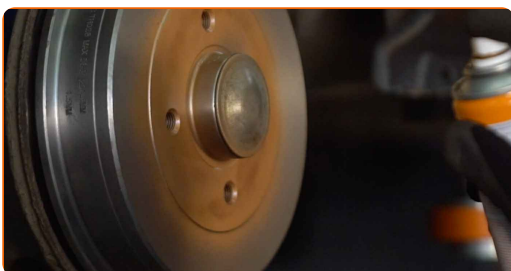
13

Monter hjullejets beskyttelsehætte. Brug en gummihammer.

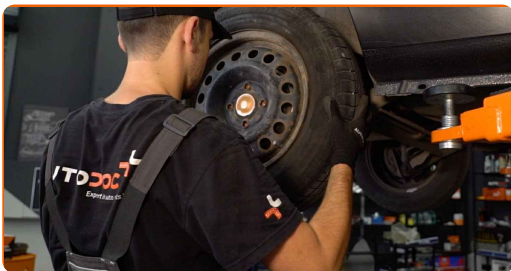


14

Behandel overfladen hvor hjulremmen berøre bremsetromlen. Brug kobberfedt.



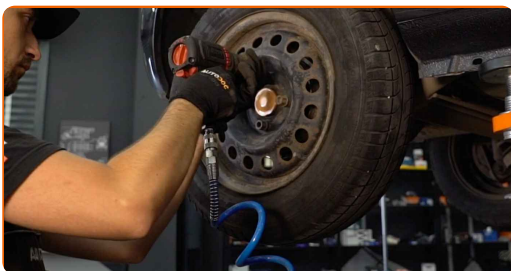
**15** Installer hjulet.



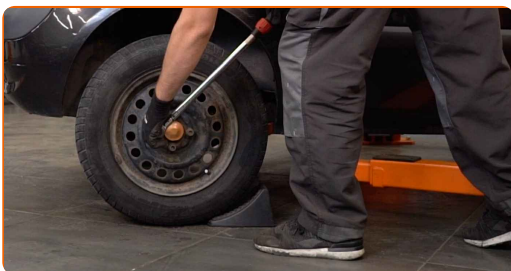
**AUTODOC anbefaler:**

- Advarsel! For at undgå skade, hold på hjulet mens befæstigelses boltene strammes på bilen. RENAULT KANGOO Express (FC0/1\_)

**16** Skru hjulboltene til. Brug hjul slagnøgle #19.



**17** Sænk bilen og stram hjulboltene på kryds med. Brug en momentnøgle. Stram den til 90 Nm moment.





18

Fjern donkraft og klodser.



**GODT KLARET!** 

**SE FLERE VEJLEDNINGER**

## AUTODOC – BILDELE I TOPKVALITET TIL GODE PRISER ONLINE

**AUTODOC MOBILE APP: GRIB GODE TILBUD, MENS DU HANDLER BEKVEMT**



**+ AUTODOC**

GET IT ON  **Google Play**

 **Download on the App Store**

**Download**

**ET STORT UDVALG AF RESERVEDELE TIL DIN BIL**

**HJULLEJER: ET BREDT UDVALG**

### **ANSVARFRASKRIVELSE:**

Dokumentet indeholder kun generelle anbefalinger, som kan være brugbare, når du udfører reparations- eller udskiftningsarbejde. AUTODOC er ikke ansvarlig for tab, skader, skader på ejendom, som erhverves under reparations- eller udskiftningsprocessen, på grund af forkert brug eller fejlfortolkning af den angivne information.

AUTODOC er ikke ansvarlig for mulige fejl og usikkerheder i denne guide. Den angivne information er til informative formål og kan ikke erstatte rådgivning fra specialister.

AUTODOC er ikke ansvarlig for forkert eller farlig brug af udstyr, værktøj og bildele. AUTODOC anbefaler på det kraftigste, at man udviser forsigtighed og tjekker sikkerhedsreglerne, når man udfører reparationer eller reparationsarbejde. Husk: brug af bildele af lav kvalitet garanterer dig ikke den nødvendige vejsikkerhed.

© Copyright 2023 – Alt indhold på denne hjemmeside, i særdeleshed tekster, fotografier og grafik er beskyttet af lov om ophavsbeskyttelse. Alle rettigheder, inklusive kopiering, oplysninger fra 3. part, redigering og oversættelse, ejes af AUTODOC SE.