



Udskift bremseklodser
for - **RENAULT LAGUNA**
II (BG0/1_) |
Brugermanvisning

TILSVARENDE VIDEOUNDERVISNING



Denne video viser udskiftningsproceduren af en tilsvarende bildel på et andet køretøj

Vigtigt!

Denne udskiftningsprocedure kan bruges til:

RENAULT LAGUNA II (BG0/1_) 1.6 16V, RENAULT LAGUNA II (BG0/1_) 1.8 16V,
RENAULT LAGUNA II (BG0/1_) 1.9 dCi, RENAULT LAGUNA II (BG0/1_) 1.9 dCi,
RENAULT LAGUNA II (BG0/1_) 2.0 16V, RENAULT LAGUNA II (BG0/1_) 2.2 dCi,
RENAULT LAGUNA II (BG0/1_) 1.6 LPG

Trinene kan variere lettere afhængig af bilens udformning.

Denne undervisning er tilblevet baseret på udskiftningsproceduren for en tilsvarende bildel på: RENAULT SCÉNIC II (JM0/1_) 1.9 dCi

UDSKIFTNING: BREMSEKLODSE – RENAULT LAGUNA II (BG0/1_). VÆRKTØJER DU FÅR BRUG FOR:



- Stålbørste
- WD-40 spray
- Bremserens
- Anti-hvin smøremiddel
- Kobber fedt
- Skruenøgle nr.13
- Hjul slag topnøgle N°19
- Bremsestempelværktøj
- Skraldenøgle
- Skraldehåndtag
- Koben
- Hjulstøtte

Køb værktøj

Udskiftning: bremseklodser – RENAULT LAGUNA II (BG0/1_). Fagfolk anbefaler:

- Udfør udskiftningen af bremseklodser i hele sæt på hver aksel. Dette giver en effektiv bremsning.
- Udskiftningsproceduren er identisk for alle bremseklodser på samme aksel.
- Venligst bemærk: alt arbejde der udføres på bilen – RENAULT LAGUNA II (BG0/1_) – skal foretages når motoren er slukket.

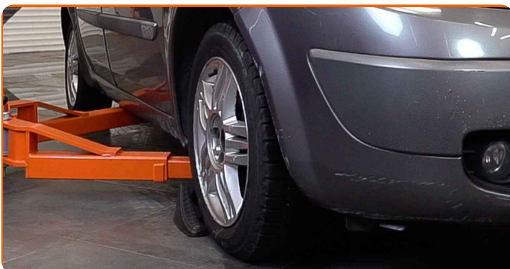
UDFØR UDSKIFTNING I FØLGENDE RÆKKEFØLGE:

1 Åbn motorhjelmen. Løsen bremsebeholderens dæksel.

2 Sikre hjulene med klodser.



3 Løsn hjulboltene. Brug hjul slagnøgle #19.



4 Hæv bilen i for og sikre den på støtter.

5

Løsen hjulboltene.



AUTODOC anbefaler:

- Advarsel! For at undgå skade, hold på hjulet mens befæstigelses boltene løsnes.
RENAULT LAGUNA II (BG0/1_)

6

Fjern hjulet.



7

Rengør bremsekaliberens fastgørelser. Brug en stålbørste. Brug WD-40 spray.



8

Skru kaliberens skruer af. Brug en topnøgle №13. Brug en skraldenøgle.



9

Spred bremseklodserne. Brug et koben.



10

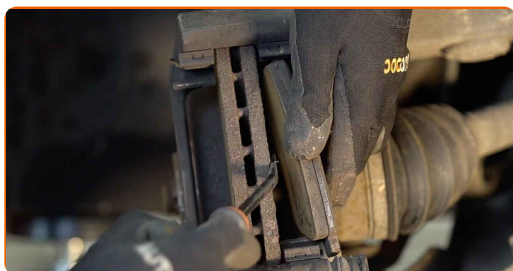
Fjern bremsekaliberen.



Udskiftning: bremseklodser – RENAULT LAGUNA II (BG0/1_). Råd fra AUTODOC eksperter:

- Bind kaliberen til affjedringen eller til karosseriet med en snor, uden at koble den fra bremseslangen, for at forhindre at systemet mister tryk.
- Du skal sikre dig at bremsekaliberen ikke hænger på bremseslangen.
- Tryk ikke på bremsepedalen, når bremsekaliberen er taget af. Stemplet vil ellers falde ud fra bremsecylinderen, og der kan ske væskelækage samt trykfald i systemet.

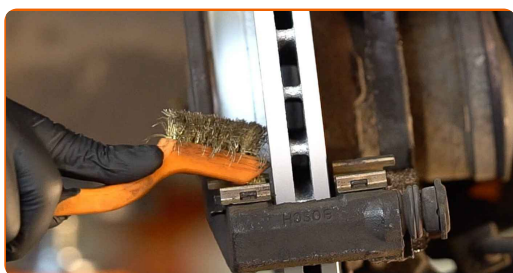
11 Fjern bremseklodserne. Brug et koben.



AUTODOC anbefaler:

- Mål bremseklodserens tykkelse. Når den når dens slidgrænse, skal den udskiftes.

12 Rens bremsekaliberens beslag for skidt og støv. Brug en stålbørste. Brug bremserens.



AUTODOC anbefaler:

- Udskiftning: bremseklodser – RENAULT LAGUNA II (BG0/1_). Efter påføring af sprayen, vent nogle få minutter.

13 Behandle bremsekaliber befæstigelse hvor det har kontakt til bremseklodserne. Brug anti-hvin smøremiddel.



Udskiftning: bremseklodser – RENAULT LAGUNA II (BG0/1_). Råd fra AUTODOC:

- Du skal sikre dig at skivens overflade er ren, før du installerer klodserne.

14

Installer de nye bremseklodser.

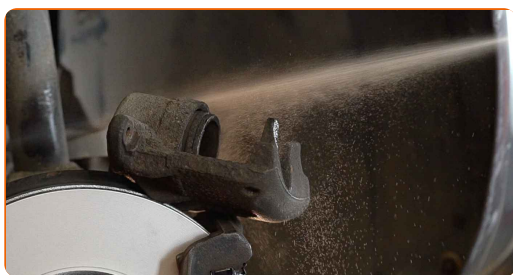


AUTODOC anbefaler:

- Du skal sikre at klodserne er installeret sådan at belægningen vender ind mod skiven.

15

Behandel bremsekaliber cylinder. Brug bremserens.



Udskiftning: bremseklodser – RENAULT LAGUNA II (BG0/1_). Råd:

- Efter påførsel af spray, vent få minutter.

16 Tryk bremsekaliberens stempel ind. Brug bremsestempelværktøj.



17 Monter bremsekaliberen og sæt den fast. Brug en topnøgle N°13. Brug en momentnøgle. Stram den til 32 Nm moment.



18 Behandle overfladen hvor bremseklodsen har kontaktflade til hjulnavet. Brug kobberfedt.



19 Rengør bremseklodsens overflade. Brug bremserens.

AUTODOC anbefaler:

- Udskiftning: bremseklodser – RENAULT LAGUNA II (BG0/1_). Efter påførsel af sprayen, vent nogle få minutter.

20

Installer hjulet.



Udskiftning: bremseklodser – RENAULT LAGUNA II (BG0/1_). Råd fra AUTODOC eksperter:

- For at undgå skader, hold hjulet oppe når befæstigelsesboltene skrues ind.

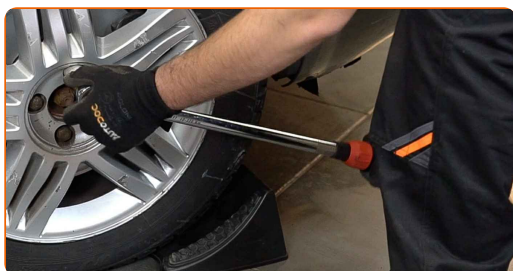
21

Skrue hjulboltene til. Brug hjul slagnøgle #19.



22

Sænk bilen og stram hjulboltene på kryds med. Brug en momentnøgle. Stram den til 110 Nm moment.



AUTODOC anbefaler:

- Vigtigt! Udskiftning: bremseklodser – RENAULT LAGUNA II (BG0/1_). Efterse bremsevæske niveau i ekspansionsbeholderen og fyld op om nødvendig.

23

Stram bremsevæske beholderens dæksel til. Luk motorhjelm.

AUTODOC anbefaler:

- RENAULT LAGUNA II (BG0/1_) – Træd på bremsepedalen adskillige gange med motoren slukket, indtil du føler modstand opbygget.

24

Fjern donkraft og klodser.



Udskiftning: bremseklodser – RENAULT LAGUNA II (BG0/1_). Råd:

- Brems blødt ned i de første 150-200 km efter udskiftning af bremseklodser. Undgå unødvendig og kraftig opbremsning.

GODT KLARET! 

SE FLERE VEJLEDNINGER

AUTODOC – BILDELE I TOPKVALITET TIL GODE PRISER ONLINE

AUTODOC MOBILE APP: GRIB GODE TILBUD, MENS DU HANDLER BEKVEMT



+ AUTODOC

GET IT ON
Google Play

Download on the
App Store

Download

ET STORT UDVALG AF RESERVEDELE TIL DIN BIL

BREMSEKLODSE: ET BREDT UDVALG

ANSVARFRASKRIVELSE:

Dokumentet indeholder kun generelle anbefalinger, som kan være brugbare, når du udfører reparations- eller udskiftningsarbejde. AUTODOC er ikke ansvarlig for tab, skader, skader på ejendom, som erhverves under reparations- eller udskiftningsprocessen, på grund af forkert brug eller fejlfortolkning af den angivne information.

AUTODOC er ikke ansvarlig for mulige fejl og usikkerheder i denne guide. Den angivne information er til informative formål og kan ikke erstatte rådgivning fra specialister.

AUTODOC er ikke ansvarlig for forkert eller farlig brug af udstyr, værktøj og bildele. AUTODOC anbefaler på det kraftigste, at man udviser forsigtighed og tjekker sikkerhedsreglerne, når man udfører reparationer eller reparationsarbejde. Husk: brug af bildele af lav kvalitet garanterer dig ikke den nødvendige vejsikkerhed.

© Copyright 2023 – Alt indhold på denne hjemmeside, i særdeleshed tekster, fotografier og grafik er beskyttet af lov om ophavsbeskyttelse. Alle rettigheder, inklusive kopiering, oplysninger fra 3. part, redigering og oversættelse, ejes af AUTODOC SE.