



Udskift fjederben for -
RENAULT Megane I
Grandtour (KA) |
Brugermanvisning

TILSVARENDE VIDEOUNDERVISNING



Denne video viser udskiftningsproceduren af en tilsvarende bildel på et andet køretøj

Vigtigt!

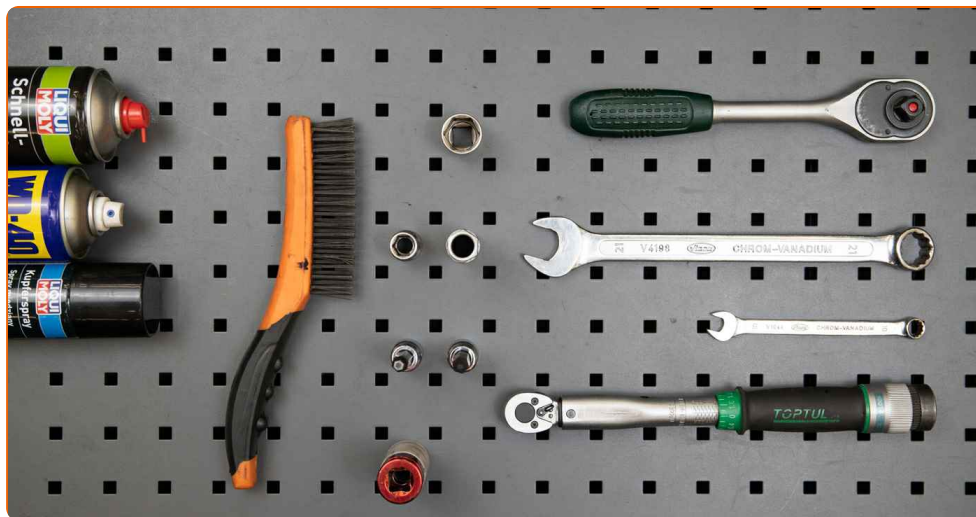
Denne udskiftningsprocedure kan bruges til:

RENAULT Megane I Grandtour (KA) 1.9 dTi, RENAULT Megane I Grandtour (KA) 1.9 dCi

Trinene kan variere lettere afhængig af bilens udformning.

Denne undervisning er tilblevet baseret på udskiftningsproceduren for en tilsvarende bildel på: RENAULT Megane Scenic (JA) 1.6 16V

UDSKIFTNING: FJEDERBEN – RENAULT MEGANE I
GRANDTOUR (KA). LISTE OVER DE VÆRKTØJER DU FÅR
BRUG FOR:



- Stålbørste
- WD-40 spray
- Bremsrens
- Kobber fedt
- Skraldehåndtag
- Kombinationsnøgle №10
- Kombinationsnøgle №21
- Skruenøgle nr.13
- Skruenøgle nr.21
- Hjul slag topnøgle №19
- Sekskantet bit holder HEXH6
- 21mm fjederben møtrik topnøgle
- Torx bits T20
- Skraldenøgle
- Hydraulisk gearkasse donkraft
- Skærmbeskytter
- Hjulstøtte

Køb værktøj

Udskiftning: fjederben – RENAULT Megane I Grandtour (KA). AUTODOC eksperter anbefaler:

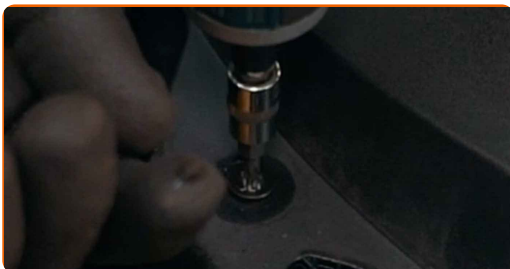
- Begge de forreste fjederben skal udskiftes samtidig.
- Udskiftningsproceduren er identisk for venstre og højre fjederben af forreste ophæng.
- Venligst bemærk: alt arbejde der udføres på bilen – RENAULT Megane I Grandtour (KA) – skal foretages når motoren er slukket.

UDFØR UDSKIFTNING I FØLGENDE RÆKKEFØLGE:

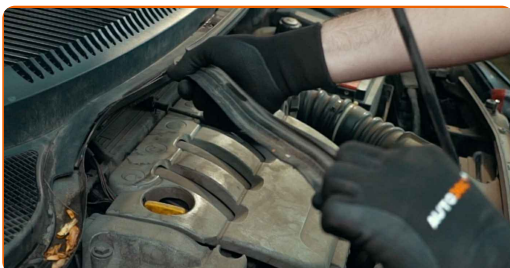
1 Åbn motorhjælmen.

2 Brug et kofanger beskyttelsesdækken for at undgå skader på lak og plastik dele på bilen.

3 Skru befæstigelse af på torpedopladen. Brug Torx T20. Brug en skraldenøgle.



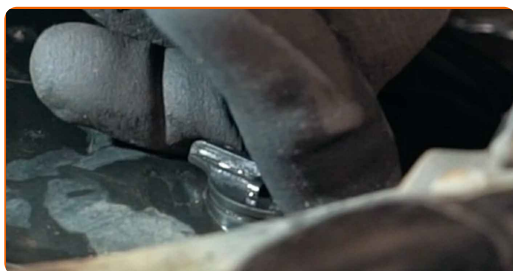
4 Fjern forseglingen fra kølergrillen.



5 Fjern torpedopladen i højre side.



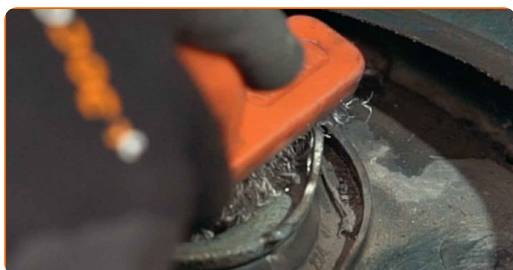
6 Fjern holderne på fjederbenets montagedæksel.



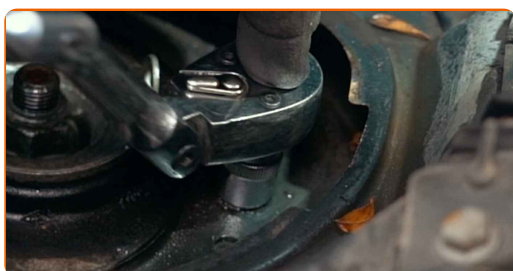
7 Fjern fjedrebens monteringskappe.



8 Rens befæstigelse til fjederbenet øverst. Brug en stålbørste. Brug WD-40 spray.

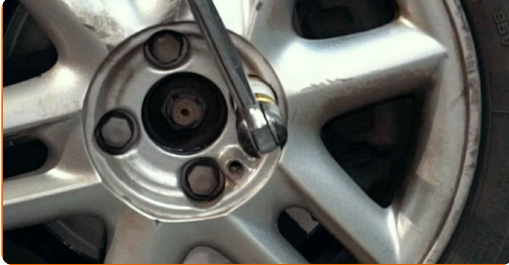


9 Løsen den øvre befæstigelse til fjedrebens ophænget. Brug en topnøgle N°13. Brug en skraldenøgle.



10 Sikre hjulene med klodser.

11 Løsn hjulboltene. Brug hjul slagnøgle #19.

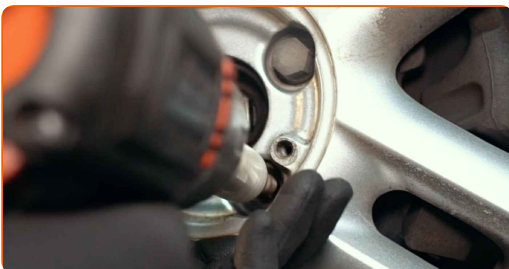


12 Hæv bilen.

Udskiftning: fjederben – RENAULT Megane I Grandtour (KA). Råd:

- Hvis du bruger en donkraft, vær da sikker på at den står på en flad overflade uden ujævnheder.
- Bilen skal også sikres ved hjælp af støttebukke.

13 Løsen hjulboltene.



AUTODOC anbefaler:

- Advarsel! For at undgå skade, hold på hjulet mens befæstigelses boltene løsnes.
RENAULT Megane I Grandtour (KA)

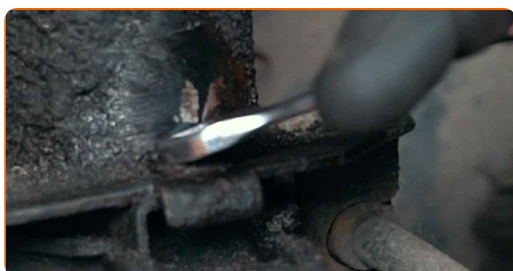
14 Fjern hjulet.



15 Rengør befæstigelsen på beslaget der forbinder bremseslangen med fjederbenet. Brug en stålbørste. Brug WD-40 spray.



16 Skru befæstigelsen der forbinder beslaget til bremseslangen med fjederbenet af. Brug en kombinøgle N° 10.



17 Tag beslaget til bremseslangen af.



18

Rengør befæstigelserne der forbinder fjederben til stubakslen. Brug en stålbørste. Brug WD-40 spray.



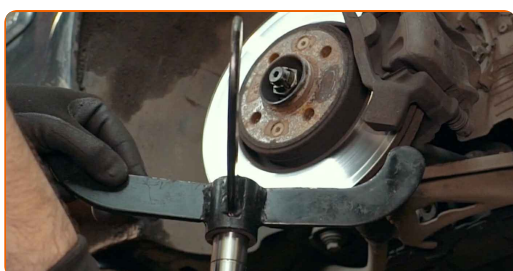
19

Skrue befæstigelserne af der forbinder fjederbenet med styrespindlen. Brug en kombinøgle N° 21. Brug en topnøgle N°21. Brug en skraldenøgle.



20

Støt styrekuglen. Brug en hydraulisk løfteenhed.



21

Fjern befæstigelsesboltene.



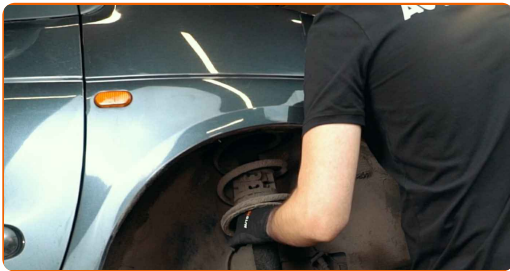
22

Tag styrekuglen af støddæmperens stiver.



23

Skru tårnlejet af stiverens besalg.

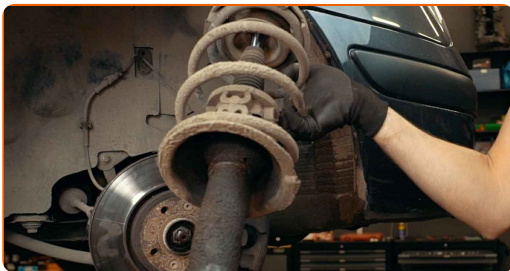


AUTODOC anbefaler:

- RENAULT Megane I Grandtour (KA) – For at undgå skade, hold på fjederbenet mens du løsner befæstigelses boltene.

24

Fjern affjedningsstiveren.



25

Sæt støddæmperens stiver på værktøjet til komprimering af fjederen.

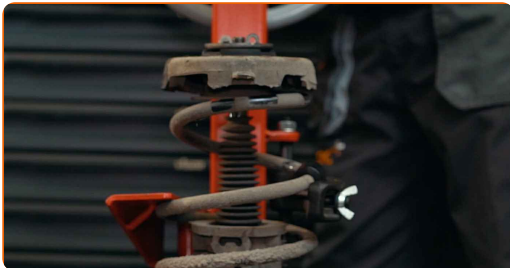


Udskiftning: fjederben – RENAULT Megane I Grandtour (KA). Fagfolk anbefaler:

- Bemærk at skruefjedre skal gribes sikkert, når du komprimerer fjedren på de modsatte sider, når du bruger en fjeder-komprimator.
- Sørg for at fjedren har den rigtige position i holderen.
- Sørg for at skruefjedrene kommer stramt ned i låsehåndtagene.

26

Tryk fjederen sammen.



27

Behandel fjederbenets stang. Brug en stålbørste. Brug WD-40 spray.



28

Fjern møtrikken på stiverens stempelstang. Brug en 21mm fjederben møtrik topnøgle. Brug HEX nr. H6.



29

Fjern tårnlejets beslag.



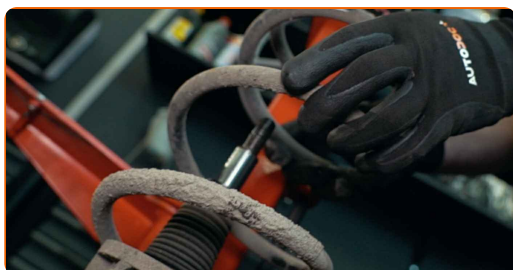
30

Frigør spolefjederen.



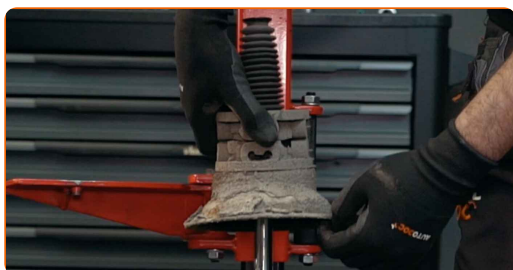
31

Fjern fjedren.



32

Fjern støvhætten og bumpstopperen fra støddæmperen.



AUTODOC anbefaler:

- Udskiftning: fjederben – RENAULT Megane I Grandtour (KA). Omhyggelig efterse ophæng, gummi manchete og stødstoppet for støddæmperen. Udskift om nødvendigt.

33

Fjern den gamle støddæmper fra den hydrauliske spolefjeder sammenpresser.



AUTODOC anbefaler:

- Før du monterer en ny støddæmper, skal du pumpe den 3-5 gange manuelt.

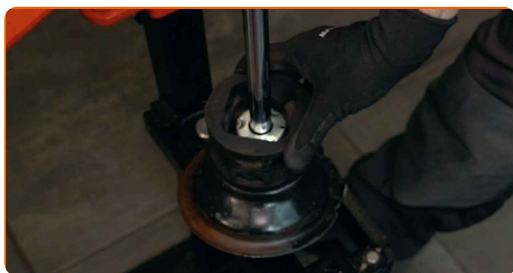
34

Installer de nye støddæmpere på den hydrauliske spolefjeder sammenpresser.



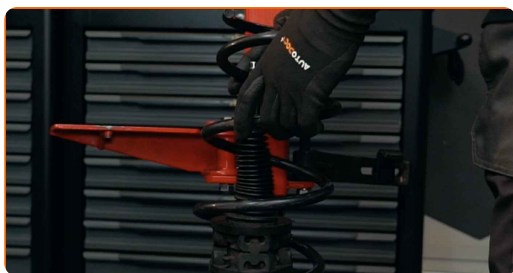
35

Monter støvhætten og stopklodsen på den nye støddæmper.



36

Monter fjederen på støddæmperen.



37

Tryk fjederen sammen.

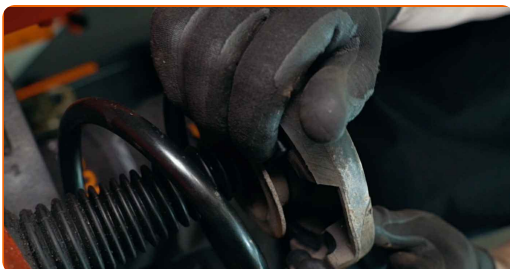


Udskiftning: fjederben – RENAULT Megane I Grandtour (KA). Råd fra AUTODOC eksperter:

- Kontroller at fjederens stilling er korrekt. Undgå fejljustering.

38

Installer fjederbenets øverste leje beslag.



39

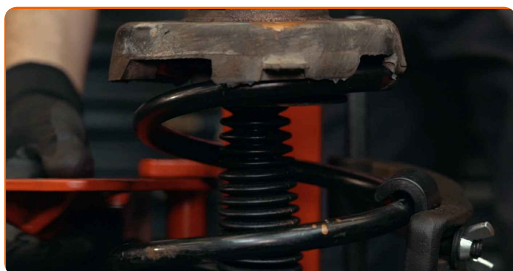
Stram støddæmperstiverens plejstangs møtrik. Brug en 21mm fjederben møtrik topnøgle. Brug HEX nr. H6. Brug en momentnøgle. Stram den til 60 Nm moment.



40 Behandel fjederbenets stang. Brug kobberfedt.



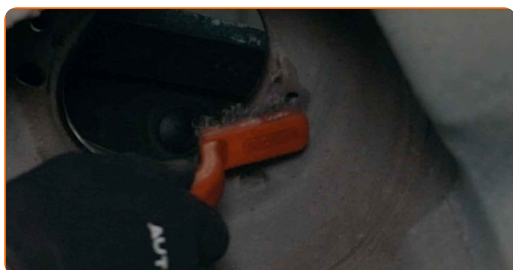
41 Dekomprimer fjederen.



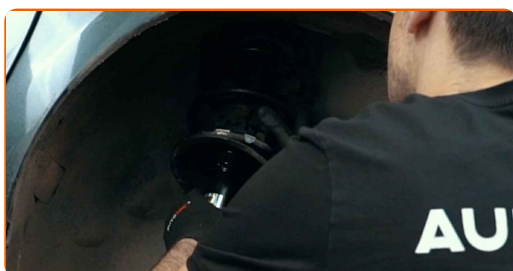
42 Fjern det samlede fjederben.



43 Rengør montagestedet til fjederbenet. Brug en stålbørste. Brug WD-40 spray.

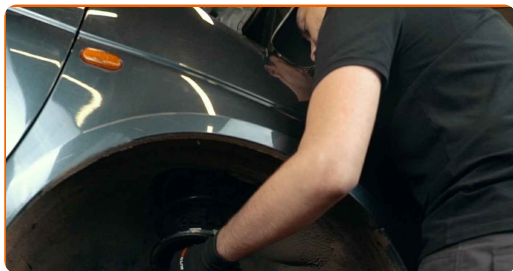


44 Monter støddæmperstiveren i hjulkassen.



45

Skrue de øverste befæstigelse til på fjederbenets ophæng.

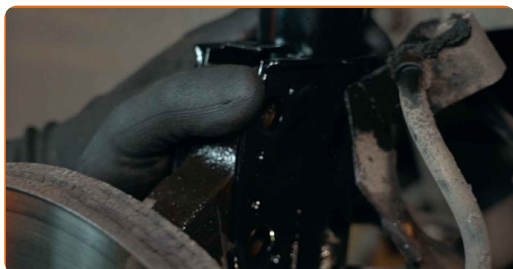


AUTODOC anbefaler:

- Vigtigt! Hold på fjederbenet mens befæstigelses boltene strammes. RENAULT Megane I Grandtour (KA)

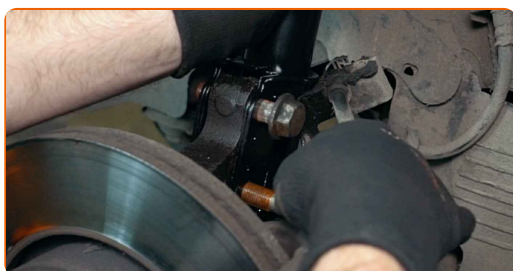
46

Sæt støddæmperens stiver fast på styrekuglen.



47

Installer fastgørelsesboltene.



48

Skrue befæstigelserne ind der forbinder fjederbenet med styrespindlen. Brug en kombinøgle N° 21. Brug en topnøgle N°21. Brug en skraldenøgle.



49

Fjern støtten fra under styrekuglen.



AUTODOC anbefaler:

- Udskiftning: fjederben – RENAULT Megane I Grandtour (KA). Sænk gearkasse donkraften glat, uden ryk, for at undgå skade på komponenter og mekaniske dele.

50

Stram den nedre befæstigelses forbindelse mellem fjederben og styrespindel. Brug en kombinøgle № 21. Brug en topnøgle №21. Brug en momentnøgle. Stram den til 170 Nm moment.



51

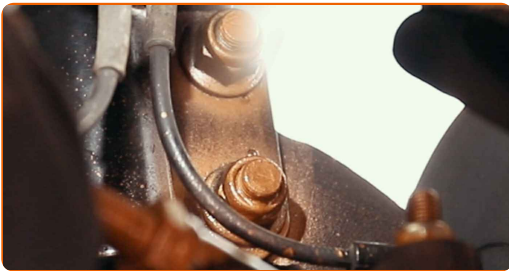
Monter beslaget til bremseslangen.



52 Stram befæstigelsen der forbinder beslaget til bremseslangen med fjederbenet. Brug en kombinøgle N° 10.



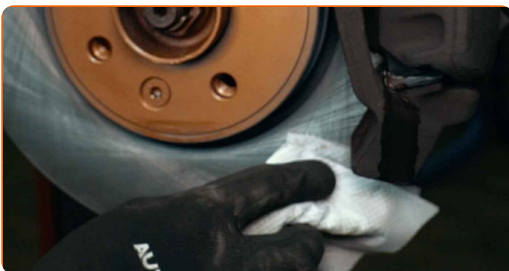
53 Behandel fjederbenets befæstigelser. Brug kobberfedt.



54 Behandle overfladen hvor bremseskiven har kontaktflade til hjulnavet. Brug kobberfedt.



55 Rengør bremseskivens overflade. Brug bremsrens.

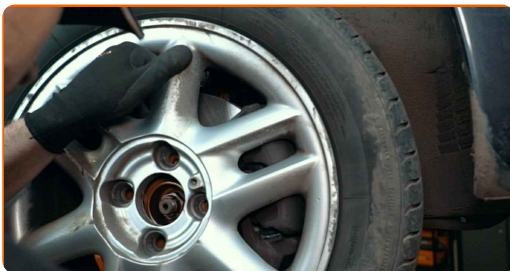


AUTODOC anbefaler:

- Udskiftning: fjederben – RENAULT Megane I Grandtour (KA). Efter påførsel af sprayen, vent nogle få minutter.

56

Installer hjulet.

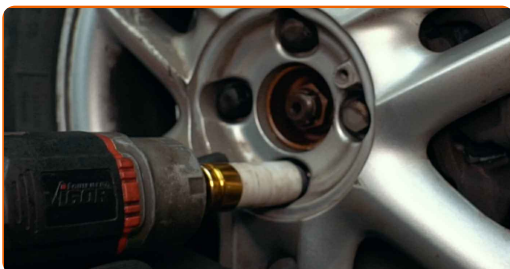


AUTODOC anbefaler:

- Advarsel! For at undgå skade, hold på hjulet mens befæstigelses boltene strammes på bilen. RENAULT Megane I Grandtour (KA)

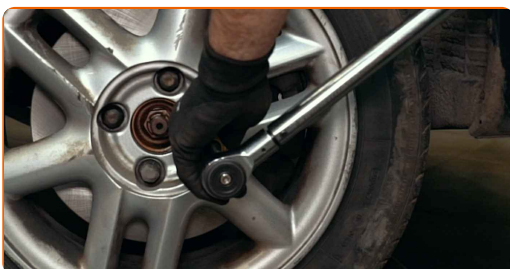
57

Skru hjulboltene til. Brug hjul slagnøgle #19.

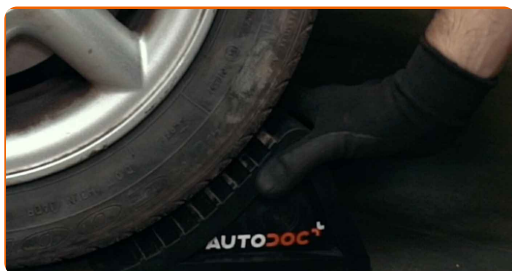


58

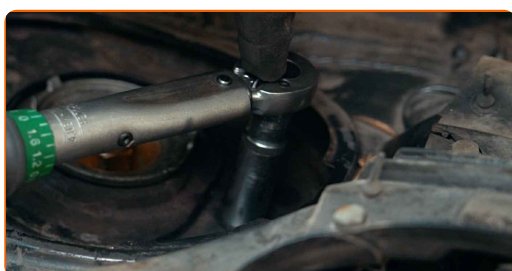
Sænk bilen og stram hjulboltene på kryds med. Brug hjul slagnøgle #19. Brug en momentnøgle. Stram den til 90 Nm moment.



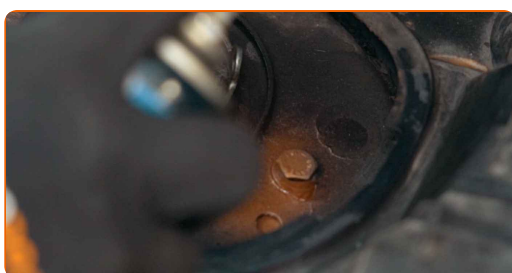
59 Fjern donkraft og klodser.



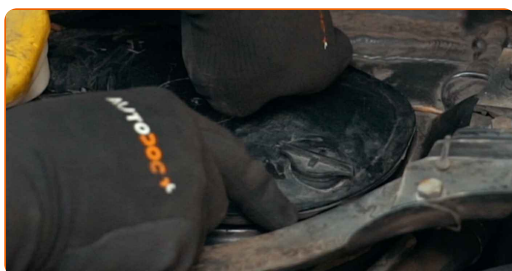
60 Stram de øvre befæstigelse til på fjederben ophænget. Brug en topnøgle N°13. Brug en momentnøgle. Stram den til 30 Nm moment.



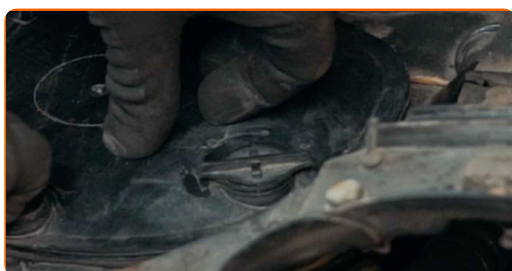
61 Behandl befæstigelsen på fjederben belslaget. Brug kobberfedt.



62 Installer fjederbenets montagekappe.



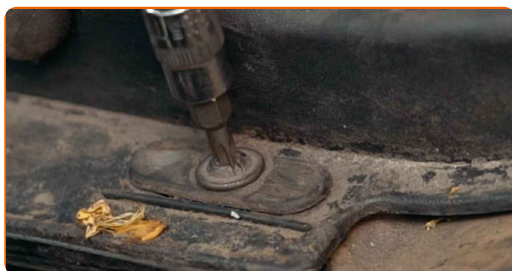
63 Påsæt holderne til fjederbenets beslagdæksel.



64 Montér torpedopladen på højre side.



65 Installer og sikre kølergrillen. Brug Torx T20. Brug en skraldenøgle.



66 Installer kølergrillens forsegling.



67 Fjern kofanger beskyttelsesdækket.

68 Luk motorhjelm.

GODT KLARET! 

SE FLERE VEJLEDNINGER

AUTODOC – BILDELE I TOPKVALITET TIL GODE PRISER ONLINE

AUTODOC MOBILE APP: GRIB GODE TILBUD, MENS DU HANDLER BEKVEMT

AUTODOC

GET IT ON
Google Play

Download on the
App Store

Download

ET STORT UDVALG AF RESERVEDELE TIL DIN BIL

STØDDÆMPER: ET BREDT UDVALG

(i) ANSVARFRASKRIVELSE:

Dokumentet indeholder kun generelle anbefalinger, som kan være brugbare, når du udfører reparations- eller udskiftningsarbejde. AUTODOC er ikke ansvarlig for tab, skader, skader på ejendom, som erhverves under reparations- eller udskiftningsprocessen, på grund af forkert brug eller fejlfortolkning af den angivne information.

AUTODOC er ikke ansvarlig for mulige fejl og usikkerheder i denne guide. Den angivne information er til informative formål og kan ikke erstatte rådgivning fra specialister.

AUTODOC er ikke ansvarlig for forkert eller farlig brug af udstyr, værktøj og bildele. AUTODOC anbefaler på det kraftigste, at man udviser forsigtighed og tjekker sikkerhedsreglerne, når man udfører reparationer eller reparationsarbejde. Husk: brug af bildele af lav kvalitet garanterer dig ikke den nødvendige vejsikkerhed.

© Copyright 2022 – Alt indhold på denne hjemmeside, i særdeleshed tekster, fotografier og grafik er beskyttet af lov om ophavsbeskyttelse. Alle rettigheder, inklusive kopiering, oplysninger fra 3. part, redigering og oversættelse, ejes af AUTODOC GmbH.