



Udskift bremseskiver for -
RENAULT Megane II
Coupé-Cabriolet (EM) |
Brugermanvisning

TILSVARENDE VIDEOUNDERVISNING



Denne video viser udskiftningsproceduren af en tilsvarende bildel på et andet køretøj

Vigtigt!

Denne udskiftningsprocedure kan bruges til:

RENAULT Megane II Coupé-Cabriolet (EM) 1.6, RENAULT Megane II Coupé-Cabriolet (EM) 2.0, RENAULT Megane II Coupé-Cabriolet (EM) 1.9 dCi, RENAULT Megane II Coupé-Cabriolet (EM) 2.0 16V Turbo, RENAULT Megane II Coupé-Cabriolet (EM) 1.5 dCi, RENAULT Megane II Coupé-Cabriolet (EM) 1.6 16V

Trinene kan variere lettere afhængig af bilens udformning.

Denne undervisning er tilblevet baseret på udskiftningsproceduren for en tilsvarende bildel på: RENAULT Megane Scenic (JA) 1.6 16V

UDSKIFTNING: BREMSESKIVER – RENAULT MEGANE II
COUPÉ-CABRIOLET (EM). LISTE OVER DE VÆRKTØJER
DU FÅR BRUG FOR:



- Stålbørste
- Kaliber stålbørste
- WD-40 spray
- Bremserens
- Kobber fedt
- Skraldehåndtag
- Kombinationsnøgle №17
- Skruenøgle nr.13
- Skruenøgle nr.18
- Hjul slag topnøgle №19
- Torx bits T40
- Skraldenøgle
- Koben
- Bremsestempelværktøj
- Hjulstøtte

Køb værktøj

AUTODOC anbefaler:

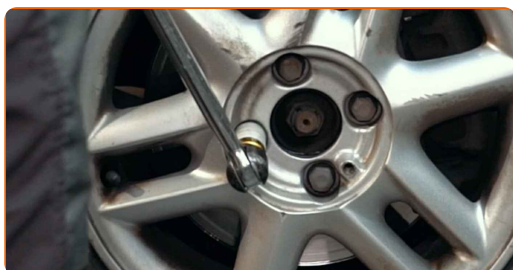
- Udskift bremseskiverne på bilen RENAULT Megane II Coupé-Cabriolet (EM) i hele sæt på hver aksel. Uanset tilstanden på komponenter. Dette vil sikre en jævn bremsning.
- Udskiftningsproceduren er identisk for begge bremseskiver på samme aksel.
- Udskift altid bremseklodserne, når du skifter bremseskiver.
- Venligst bemærk: alt arbejde der udføres på bilen – RENAULT Megane II Coupé-Cabriolet (EM) – skal foretages når motoren er slukket.

UDFØR UDSKIFTNING I FØLGENDE RÆKKEFØLGE:

1 Åbn motorhjælmen. Løsen bremsebeholderens dæksel.

2 Sikre hjulene med klodser.

3 Løsn hjulboltene. Brug hjul slagnøgle #19.



4 Hæv bilen.

Udskiftning: bremseskiver – RENAULT Megane II Coupé-Cabriolet (EM).
Fagfolk anbefaler:

- Hvis du bruger en donkraft, vær da sikker på at den står på en flad overflade uden ujævnheder.
- Bilen skal også sikres ved hjælp af støttebukke.

5

Løsen hjulboltene.



AUTODOC anbefaler:

- Advarsel! For at undgå skade, hold på hjulet mens befæstigelses boltene løsnes.
RENAULT Megane II Coupé-Cabriolet (EM)

6

Fjern hjulet.



7

Rengør bremsekaliberens fastgørelser. Brug en stålbørste. Brug WD-40 spray.



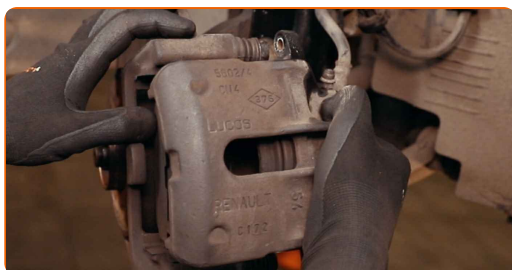
8

Skru kaliberens skruer af. Brug en kombinøgle N° 17. Brug en topnøgle N°13. Brug en skraldenøgle.



9

Fjern bremsekaliberen.



AUTODOC anbefaler:

- Bind kaliberen til affjedringen eller til karosseriet med en snor, uden at koble den fra bremseslangen, for at forhindre at systemet mister tryk.
- Du skal sikre dig at bremsekaliberen ikke hænger på bremseslangen.
- Tryk ikke på bremsepedalen, når bremsekaliberen er taget af. Stemplet vil ellers falde ud fra bremsecylinderen, og der kan ske væskelækage samt trykfald i systemet.

10 Fjern bremseklodserne. Brug et koben.



11 Rengør bremsekaliberen befæstigelse. Brug en stålbørste. Brug WD-40 spray.



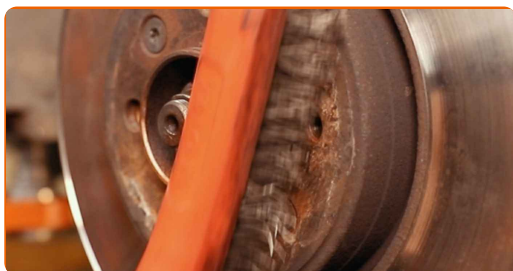
12 Skru skruerne af kaliberens beslag. Brug en topnøgle №18. Brug en skraldenøgle.



13 Fjern kaliberens beslag.



14 Rengør bremseskivebefæstigelsen. Brug en stålbørste. Brug WD-40 spray.



15 Skru bremseskivens skruer af. Brug Torx T40. Brug en skraldenøgle.



16 Fjern bremseskiven.



17 Rengør navet. Brug en stålbørste.



18 Behandl kontaktfladen. Brug kobberfedt.



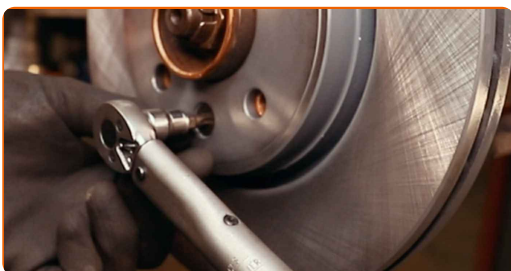
19

Installer bremseskiven.



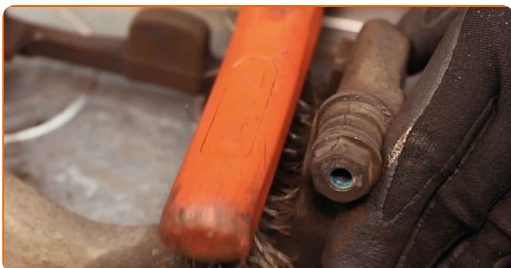
20

Stram bremseskivens skruer. Brug Torx T40. Brug en momentnøgle. Stram den til 14 Nm moment.



21

Rens bremsekaliberens beslag for skidt og støv. Brug en stålbørste. Brug bremserens.



AUTODOC anbefaler:

- Udskiftning: bremseskiver – RENAULT Megane II Coupé-Cabriolet (EM). Efter påførsel af sprayen, vent nogle få minutter.
- Kontroller bremsekaliber befæstigelse, bremsekaliber styrestifter og gummi hætter. Rengør dem. Udskift, om nødvendig.

22

Installer bremsekaliberens beslag.



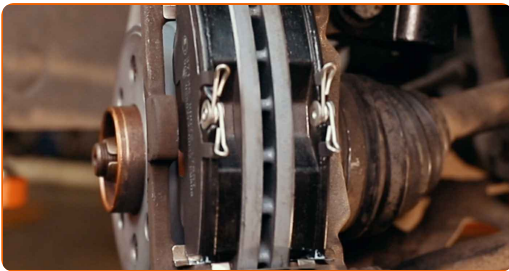
23

Stram bremsekaliberens beslag. Brug en topnøgle N°18. Brug en momentnøgle. Stram den til 100 Nm moment.



24

Installer bremseklodserne.



25

Behandel bremsekaliber cylinder. Brug en nylon rengøringsbørste. Brug bremserens.



AUTODOC anbefaler:

- Efter påførsel af spray, vent få minutter.

26 Tryk bremsekaliberens stempel ind. Brug bremsestempelværktøj.



27 Monter bremsekaliberen og sæt den fast.



28 Stram bremsekaliber befæstigelseerne. Brug en kombinøgle N° 17. Brug en topnøgle N°13. Brug en momentnøgle. Stram den til 32 Nm moment.



29 Behandle overfladen hvor bremseeskiven har kontaktflade til hjulnavet. Brug kobberfedt.



30

Rengør bremseskivens overflade. Brug bremsrens.



AUTODOC anbefaler:

- Udskiftning: bremseskiver – RENAULT Megane II Coupé-Cabriolet (EM). Efter påførsel af sprayen, vent nogle få minutter.

31

Installer hjulet.



AUTODOC anbefaler:

- Advarsel! For at undgå skade, hold på hjulet mens befæstigelses boltene strammes på bilen. RENAULT Megane II Coupé-Cabriolet (EM)

32

Skru hjulboltene til. Brug hjul slag nøgle #19.



- 33** Sænk bilen og stram hjulboltene på kryds med. Brug hjul slagnøgle #19. Brug en momentnøgle. Stram den til 90 Nm moment.



- 34** Fjern donkraft og klodser.



**Udskiftning: bremseskiver – RENAULT Megane II Coupé-Cabriolet (EM).
AUTODOC anbefaler:**

- Tryk på bremsepedalen flere gange, indtil du kan mærke en betydelig modstand, uden at starte motoren.
- Tjek niveauet af bremsevæske i ekspansionstanken og genopfyld hvis det er nødvendigt.

- 35** Stram bremsevæske beholderens dæksel til. Luk motorhjelm.

GODT KLARET! 

SE FLERE VEJLEDNINGER

AUTODOC – BILDELE I TOPKVALITET TIL GODE PRISER ONLINE

AUTODOC MOBILE APP: GRIB GODE TILBUD, MENS DU HANDLER BEKVEMT



AUTODOC+

GET IT ON
Google Play

Download on the
App Store

Download

ET STORT UDVALG AF RESERVEDELE TIL DIN BIL

BREMSESKIVER: ET BREDT UDVALG

(i) ANSVARFRASKRIVELSE:

Dokumentet indeholder kun generelle anbefalinger, som kan være brugbare, når du udfører reparations- eller udskiftningsarbejde. AUTODOC er ikke ansvarlig for tab, skader, skader på ejendom, som erhverves under reparations- eller udskiftningsprocessen, på grund af forkert brug eller fejlfortolkning af den angivne information.

AUTODOC er ikke ansvarlig for mulige fejl og usikkerheder i denne guide. Den angivne information er til informative formål og kan ikke erstatte rådgivning fra specialister.

AUTODOC er ikke ansvarlig for forkert eller farlig brug af udstyr, værktøj og bildele. AUTODOC anbefaler på det kraftigste, at man udviser forsigtighed og tjekker sikkerhedsreglerne, når man udfører reparationer eller reparationsarbejde. Husk: brug af bildele af lav kvalitet garanterer dig ikke den nødvendige vejsikkerhed.

© Copyright 2022 – Alt indhold på denne hjemmeside, i særdeleshed tekster, fotografier og grafik er beskyttet af lov om ophavsbeskyttelse. Alle rettigheder, inklusive kopiering, oplysninger fra 3. part, redigering og oversættelse, ejes af AUTODOC GmbH.