



Udskift pollenfilter -
RENAULT Megane II
Coupé-Cabriolet (EM) |
Brugermanvisning

TILSVARENDE VIDEOUNDERVISNING



Denne video viser udskiftningsproceduren af en tilsvarende bildel på et andet køretøj

Vigtigt!

Denne udskiftningsprocedure kan bruges til:

RENAULT Megane II Coupé-Cabriolet (EM) 1.6, RENAULT Megane II Coupé-Cabriolet (EM) 2.0, RENAULT Megane II Coupé-Cabriolet (EM) 1.9 dCi, RENAULT Megane II Coupé-Cabriolet (EM) 2.0 16V Turbo, RENAULT Megane II Coupé-Cabriolet (EM) 2.0 dCi, RENAULT Megane II Coupé-Cabriolet (EM) 1.5 dCi, RENAULT Megane II Coupé-Cabriolet (EM) 1.6 16V

Trinene kan variere lettere afhængig af bilens udformning.

Denne undervisning er tilblevet baseret på udskiftningsproceduren for en tilsvarende bildel på: RENAULT Megane II Sedan (LM) 1.4

UDSKIFTNING: POLLENFILTER – RENAULT MEGANE II
COUPÉ-CABRIOLET (EM). VÆRKTØJER DU KUNNE FÅ
BRUG FOR:



• Torx bits T20

• Phillips skruetrækker

Køb værktøj

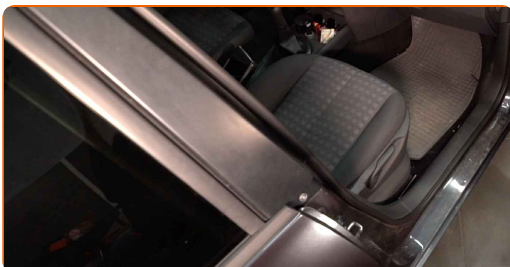
Udskiftning: pollenfilter – RENAULT Megane II Coupé-Cabriolet (EM).
AUTODOC anbefaler:

- Udskift mindst kabinefilteret en gang hver sjete måned, tidlig forår og om efteråret.
- Følg betingelserne, anbefalingerne og kravene for delens drift, angivet af fabrikanten.
- Hvis luftstrømmen i kabinen er kraftigt reduceret, så udskift kabinefilteret for en planlagt vedligeholdelse.
- Alt arbejde bør udføres når motoren er slukket.

UDSKIFTNING: POLLENFILTER – RENAULT MEGANE II COUPÉ-CABRIOLET (EM). BRUG FØLGENDE PROCEDURE:

1

Flyt passagersædet helt tilbage.



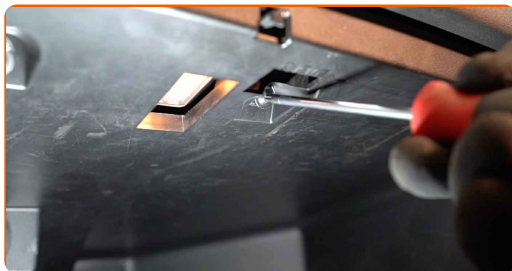
2

Lirk op, løsen forsigtig skruerne og fjern sidepanel polstring i passagersiden.



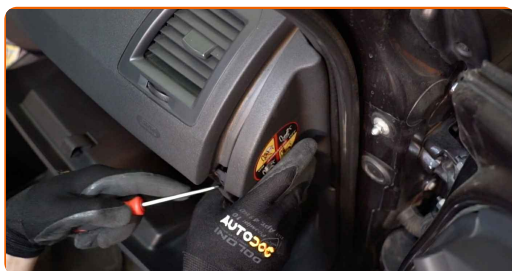
3

Skru skruerne på handskerummet. Brug Torx T20.



4

Fjern instrumentbordets sidedæksel.



Udskiftning: pollenfilter – RENAULT Megane II Coupé-Cabriolet (EM). Fagfolk anbefaler:

- Vær forsigtig og undgå beskadigelse af airbag systemet.

5

Fjern handskerummet.

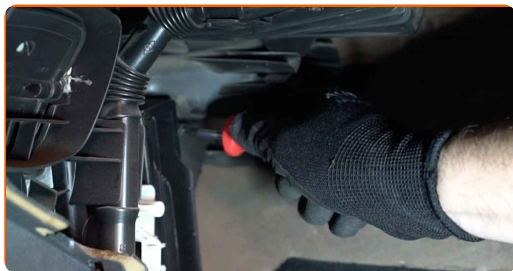


Udskiftning: pollenfilter – RENAULT Megane II Coupé-Cabriolet (EM). Råd fra AUTODOC:

- Vær forsigtig og undgå beskadigelse af handskerummets befæstigelse.

6

Løsen kabinefiltrets fastgørelse. Brug en Phillips skruetrækker.



7

Fjern kabinefilteret.

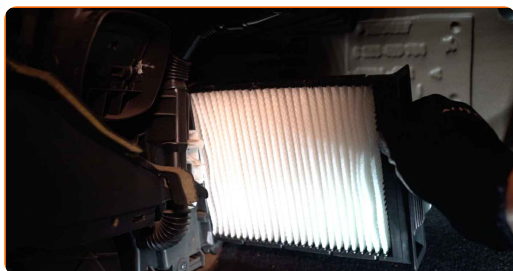


Udskiftning: pollenfilter – RENAULT Megane II Coupé-Cabriolet (EM). Råd fra AUTODOC eksperter:

- Prøv ikke at rense og genbruge filteret - det vil påvirke kvaliteten på luften inde i bilen.

8

Installer kabinefiltret og dets monteringsæde.



Udskiftning: pollenfilter – RENAULT Megane II Coupé-Cabriolet (EM). Råd:

- Følg pilene til luftstrømningsretning på filteret.
- Udskiftning: pollenfilter – RENAULT Megane II Coupé-Cabriolet (EM). Vær sikker på at positisio for filtreringselementet er korrekt. Undgå fejl indstilling.
- Vær varsom kun at bruge kvalitetsfiltre.

9

Skrue kabinefiltrets fastgørelse ind. Brug en Phillips skruetrækker.



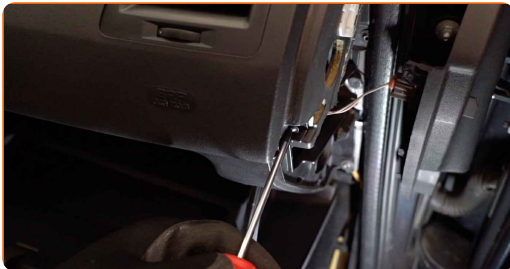
10

Monter handskerummet.



11

Skrue skruerne af handkserummet. Brug Torx T20.



12

Monter instrumentbordets sidedæksel. Vær sikker på du hører et klik så den er fastlåst.



13

Påsæt sidepanel polstring. Anbring delen ved hjælp af styrestifter og lås fastgørelsen.

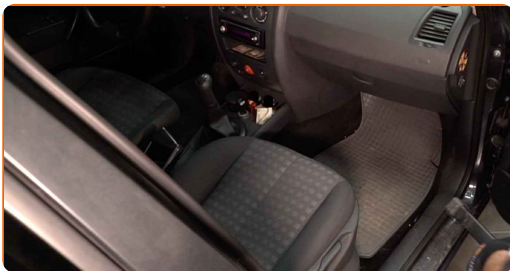


AUTODOC anbefaler:

- Udskiftning: pollenfilter – RENAULT Megane II Coupé-Cabriolet (EM). Brug ikke overdreven kraft under installation. Dette kunne skade befæstigelse.

14

Flyt passagersædet tilbage til sin oprindelig position.



15

Slå tændingen til.

16

Tænd klimaanlægget. Der er nødvendigt for at sikre at komponentet fungerer korrekt.



17

Slå tændingen fra.

GODT KLARET! 

SE FLERE VEJLEDNINGER

AUTODOC – BILDELE I TOPKVALITET TIL GODE PRISER ONLINE

AUTODOC MOBILE APP: GRIB GODE TILBUD, MENS DU HANDLER BEKVEMT



AUTODOC

GET IT ON
Google Play

Download on the
App Store

Download

ET STORT UDVALG AF RESERVEDELE TIL DIN BIL

POLLENFILTER: ET BREDT UDVALG

ANSVARFRASKRIVELSE:

Dokumentet indeholder kun generelle anbefalinger, som kan være brugbare, når du udfører reparations- eller udskiftningsarbejde. AUTODOC er ikke ansvarlig for tab, skader, skader på ejendom, som erhverves under reparations- eller udskiftningsprocessen, på grund af forkert brug eller fejlforklaring af den angivne information.

AUTODOC er ikke ansvarlig for mulige fejl og usikkerheder i denne guide. Den angivne information er til informative formål og kan ikke erstatte rådgivning fra specialister.

AUTODOC er ikke ansvarlig for forkert eller farlig brug af udstyr, værktøj og bildele. AUTODOC anbefaler på det kraftigste, at man udviser forsigtighed og tjekker sikkerhedsreglerne, når man udfører reparationer eller reparationsarbejde. Husk: brug af bildele af lav kvalitet garanterer dig ikke den nødvendige vejsikkerhed.

© Copyright 2021 – Alt indhold på denne hjemmeside, i særdeleshed tekster, fotografier og grafik er beskyttet af lov om ophavsbeskyttelse. Alle rettigheder, inklusive kopiering, oplysninger fra 3. part, redigering og oversættelse, ejes af AUTODOC GmbH.