



Udskift pollenfilter -  
**RENAULT Megane II**  
**Hatchback (BM, CM) |**  
Brugermanvisning

## TILSVARENDE VIDEOUNDERVISNING



Denne video viser udskiftningsproceduren af en tilsvarende bildel på et andet køretøj

### **Vigtigt!**

Denne udskiftningsprocedure kan bruges til:

RENAULT Megane II Hatchback (BM, CM) 1.4 16V, RENAULT Megane II Hatchback (BM, CM) 1.6 16V, RENAULT Megane II Hatchback (BM, CM) 2.0 16V, RENAULT Megane II Hatchback (BM, CM) 1.5 dCi, RENAULT Megane II Hatchback (BM, CM) 1.9 dCi, RENAULT Megane II Hatchback (BM, CM) 1.5 dCi (BM02, BM13, BM2A, CM02, CM13), RENAULT Megane II Hatchback (BM, CM) 2.0 Renault Sport, RENAULT Megane II Hatchback (BM, CM) 2.0 16V Turbo, RENAULT Megane II Hatchback (BM, CM) 1.5 dCi (BM1F, CM1F), RENAULT Megane II Hatchback (BM, CM) 1.5 dCi (BM1E, CM1E), RENAULT Megane II Hatchback (BM, CM) 2.0 dCi, RENAULT Megane II Hatchback (BM, CM) 1.5 dCi (BM16, CM16), RENAULT Megane II Hatchback (BM, CM) 1.6, RENAULT Megane II Hatchback (BM, CM) 1.6 Flex-Fuel, RENAULT Megane II Hatchback (BM, CM) 2.0

Trinene kan variere lettere afhængig af bilens udformning.

Denne undervisning er tilblevet baseret på udskiftningsproceduren for en tilsvarende bildel på: RENAULT Megane II Sedan (LM) 1.4

UDSKIFTNING: POLLENFILTER – RENAULT MEGANE II  
HATCHBACK (BM, CM). VÆRKTØJER DU KUNNE FÅ  
BRUG FOR:



• Torx bits T20

• Phillips skruetrækker

**Køb værktøj**

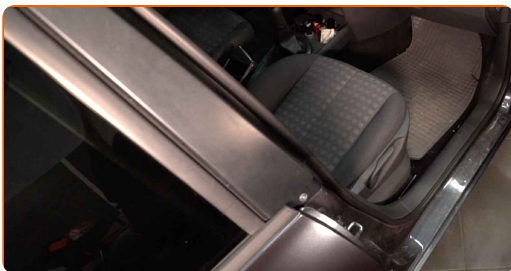
Udskiftning: pollenfilter – RENAULT Megane II Hatchback (BM, CM).  
AUTODOC anbefaler:

- Udskift mindst kabinefilteret en gang hver sjete måned, tidlig forår og om efteråret.
- Følg betingelserne, anbefalingerne og kravene for delens drift, angivet af fabrikanten.
- Hvis luftstrømmen i kabinen er kraftigt reduceret, så udskift kabinefilteret for en planlagt vedligeholdelse.
- Alt arbejde bør udføres når motoren er slukket.

## UDSKIFTNING: POLLENFILTER – RENAULT MEGANE II HATCHBACK (BM, CM). BRUG FØLGENDE PROCEDURE:

1

Flyt passagersædet helt tilbage.



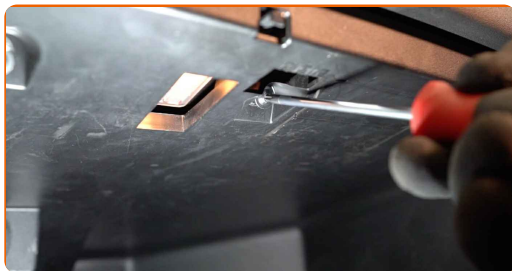
2

Lirk op, løsen forsigtig skruerne og fjern sidepanel polstring i passagersiden.



3

Skru skruerne på handskerummet. Brug Torx T20.



4

Fjern instrumentbordets sidedæksel.



Udskiftning: pollenfilter – RENAULT Megane II Hatchback (BM, CM). Fagfolk anbefaler:

- Vær forsigtig og undgå beskadigelse af airbag systemet.

5

Fjern handskerummet.



Udskiftning: pollenfilter – RENAULT Megane II Hatchback (BM, CM). Råd fra AUTODOC:

- Vær forsigtig og undgå beskadigelse af handskerummets befæstigelse.

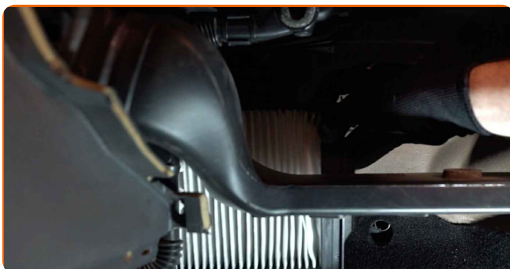
6

Løsen kabinefiltrets fastgørelse. Brug en Phillips skruetrækker.



7

Fjern kabinefilteret.

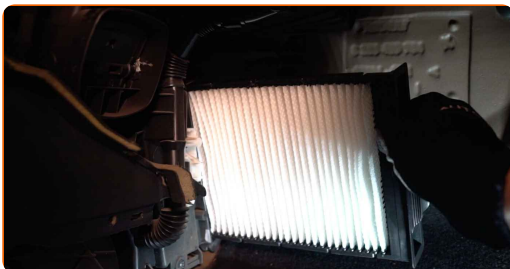


Udskiftning: pollenfilter – RENAULT Megane II Hatchback (BM, CM). Råd fra AUTODOC eksperter:

- Prøv ikke at rense og genbruge filteret - det vil påvirke kvaliteten på luften inde i bilen.

8

Installer kabinefiltret og dets monteringsæde.

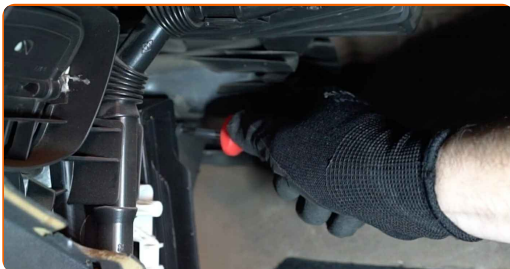


Udskiftning: pollenfilter – RENAULT Megane II Hatchback (BM, CM). Råd:

- Følg pilene til luftstrømningsretning på filteret.
- Udskiftning: pollenfilter – RENAULT Megane II Hatchback (BM, CM). Vær sikker på at positisio for filtreringselementet er korrekt. Undgå fejl indstilling.
- Vær varsom kun at bruge kvalitetsfiltre.

9

Skrue kabinefiltrets fastgørelse ind. Brug en Phillips skruetrækker.



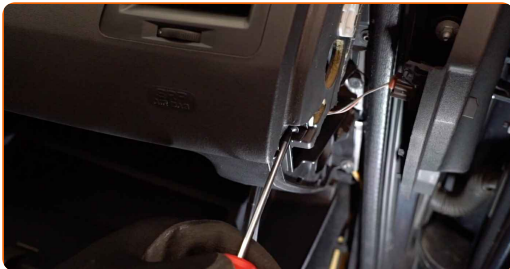
10

Monter handskerummet.



11

Skrue skruerne af handkserummet. Brug Torx T20.





12

Monter instrumentbordets sidedæksel. Vær sikker på du hører et klik så den er fastlåst.



13

Påsæt sidepanel polstring. Anbring delen ved hjælp af styrestifter og lås fastgørelsen.

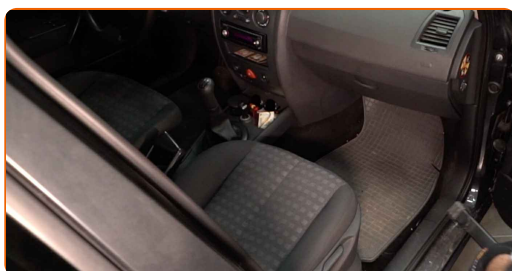


### AUTODOC anbefaler:

- Udskiftning: pollenfilter – RENAULT Megane II Hatchback (BM, CM). Brug ikke overdreven kraft under installation. Dette kunne skade befæstigelse.

14

Flyt passagersædet tilbage til sin oprindelig position.



15

Slå tændingen til.



16

Tænd klimaanlægget. Der er nødvendigt for at sikre at komponentet fungerer korrekt.



17

Slå tændingen fra.

**GODT KLARET!** 

**SE FLERE VEJLEDNINGER**

## AUTODOC – BILDELE I TOPKVALITET TIL GODE PRISER ONLINE

**AUTODOC MOBILE APP: GRIB GODE TILBUD, MENS DU HANDLER BEKVEMT**



**AUTODOC**

GET IT ON  
**Google Play**

Download on the  
**App Store**

**Download**

**ET STORT UDVALG AF RESERVEDELE TIL DIN BIL**

**POLLENFILTER: ET BREDT UDVALG**

### **ⓘ ANSVARFRASKRIVELSE:**

Dokumentet indeholder kun generelle anbefalinger, som kan være brugbare, når du udfører reparations- eller udskiftningsarbejde. AUTODOC er ikke ansvarlig for tab, skader, skader på ejendom, som erhverves under reparations- eller udskiftningsprocessen, på grund af forkert brug eller fejlforklning af den angivne information.

AUTODOC er ikke ansvarlig for mulige fejl og usikkerheder i denne guide. Den angivne information er til informative formål og kan ikke erstatte rådgivning fra specialister.

AUTODOC er ikke ansvarlig for forkert eller farlig brug af udstyr, værktøj og bildele. AUTODOC anbefaler på det kraftigste, at man udviser forsigtighed og tjekker sikkerhedsreglerne, når man udfører reparationer eller reparationsarbejde. Husk: brug af bildele af lav kvalitet garanterer dig ikke den nødvendige vejsikkerhed.

© Copyright 2021 – Alt indhold på denne hjemmeside, i særdeleshed tekster, fotografier og grafik er beskyttet af lov om ophavsbeskyttelse. Alle rettigheder, inklusive kopiering, oplysninger fra 3. part, redigering og oversættelse, ejes af AUTODOC GmbH.