



Udskift pollenfilter -  
**RENAULT Megane II**  
**Stationcar (KM) |**  
Brugermanvisning

## TILSVARENDE VIDEOUNDERVISNING



Denne video viser udskiftningsproceduren af en tilsvarende bildel på et andet køretøj

### **Vigtigt!**

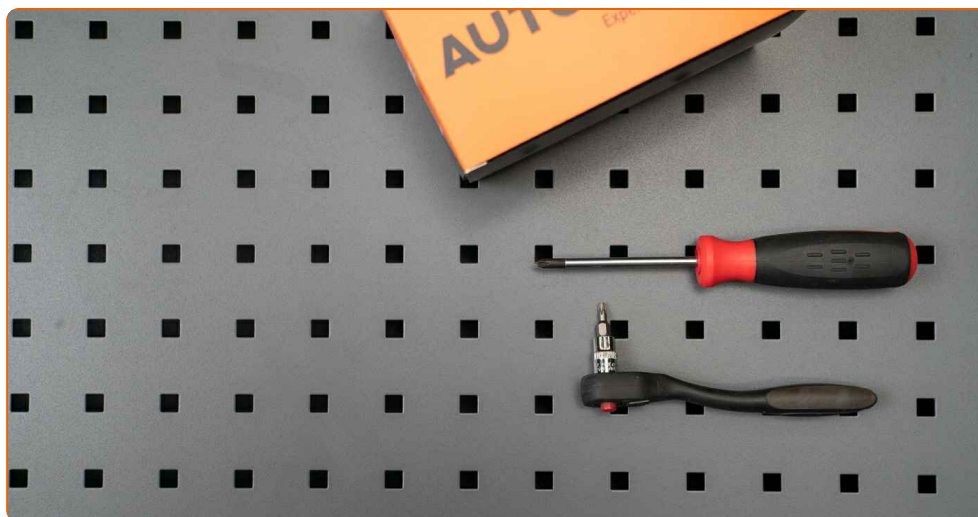
Denne udskiftningsprocedure kan bruges til:

RENAULT Megane II Stationcar (KM) 1.9 dCi, RENAULT Megane II Stationcar (KM) 1.4, RENAULT Megane II Stationcar (KM) 1.6, RENAULT Megane II Stationcar (KM) 2.0, RENAULT Megane II Stationcar (KM) 1.5 dCi (KM0F, KM0T, KM2B), RENAULT Megane II Stationcar (KM) 1.5 dCi (KM02, KM13), RENAULT Megane II Stationcar (KM) 1.5 dCi, RENAULT Megane II Stationcar (KM) 1.5 dCi (KM1F), RENAULT Megane II Stationcar (KM) 2.0 dCi, RENAULT Megane II Stationcar (KM) 1.6 16V, RENAULT Megane II Stationcar (KM) 1.6 16V Hi-Flex

Trinene kan variere lettere afhængig af bilens udformning.

Denne undervisning er tilblevet baseret på udskiftningsproceduren for en tilsvarende bildel på: RENAULT Megane II Sedan (LM) 1.4

UDSKIFTNING: POLLENFILTER – RENAULT MEGANE II  
STATIONCAR (KM). VÆRKTØJER DU KUNNE FÅ BRUG  
FOR:



• Torx bits T20

• Phillips skruetrækker

**Køb værktøj**

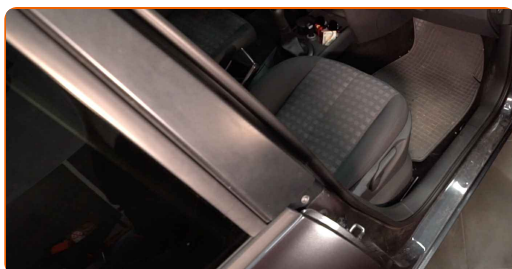
Udskiftning: pollenfilter – RENAULT Megane II Stationcar (KM). AUTODOC anbefaler:

- Udskift mindst kabinefilteret en gang hver sjete måned, tidlig forår og om efteråret.
- Følg betingelserne, anbefalingerne og kravene for delens drift, angivet af fabrikanten.
- Hvis luftstrømmen i kabinen er kraftigt reduceret, så udskift kabinefilteret for en planlagt vedligeholdelse.
- Alt arbejde bør udføres når motoren er slukket.

**UDSKIFTNING: POLLENFILTER – RENAULT MEGANE II STATIONCAR (KM). BRUG FØLGENDE PROCEDURE:**

1

Flyt passagersædet helt tilbage.



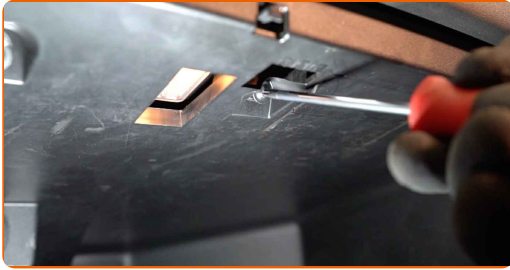
2

Lirk op, løsen forsigtig skruerne og fjern sidepanel polstring i passagersiden.



3

Skrue skruerne på handskerummet. Brug Torx T20.



4

Fjern instrumentbordets sidedæksel.



Udskiftning: pollenfilter – RENAULT Megane II Stationcar (KM). Fagfolk anbefaler:

- Vær forsigtig og undgå beskadigelse af airbag systemet.

5

Fjern handskerummet.



Udskiftning: pollenfilter – RENAULT Megane II Stationcar (KM). Råd fra AUTODOC:

- Vær forsigtig og undgå beskadigelse af handskerummets befæstigelse.

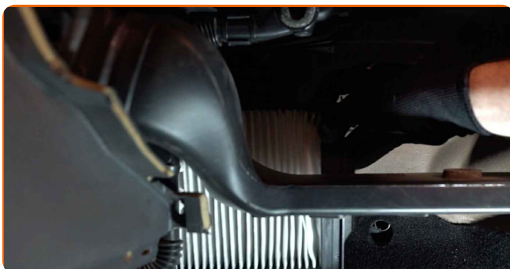
6

Løsen kabinefiltrets fastgørelse. Brug en Phillips skruetrækker.



7

Fjern kabinefilteret.



Udskiftning: pollenfilter – RENAULT Megane II Stationcar (KM). Råd fra AUTODOC eksperter:

- Prøv ikke at rense og genbruge filteret - det vil påvirke kvaliteten på luften inde i bilen.

8

Installer kabinefiltret og dets monteringsæde.



Udskiftning: pollenfilter – RENAULT Megane II Stationcar (KM). Råd:

- Følg pilene til luftstrømningsretning på filteret.
- Udskiftning: pollenfilter – RENAULT Megane II Stationcar (KM). Vær sikker på at positio for filtreringselementet er korrekt. Undgå fejl indstilling.
- Vær varsom kun at bruge kvalitetsfiltre.

9

Skru kabinefiltrets fastgørelse ind. Brug en Phillips skruetrækker.



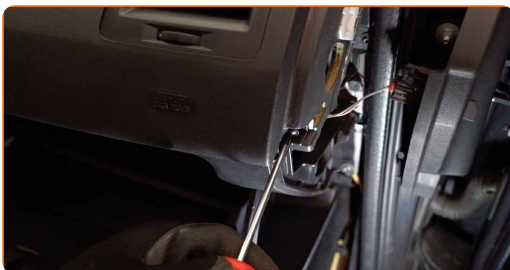
10

Monter handskerummet.



11

Skru skruerne af handskerummet. Brug Torx T20.





12

Monter instrumentbordets sidedæksel. Vær sikker på du hører et klik så den er fastlåst.



13

Påsæt sidepanel polstring. Anbring delen ved hjælp af styrestifter og lås fastgørelsen.

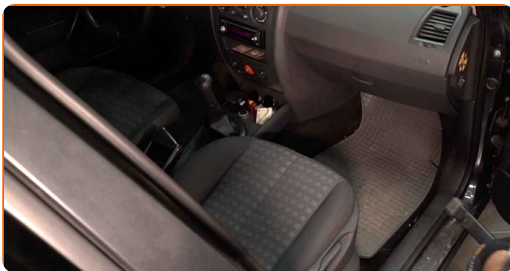


### AUTODOC anbefaler:

- Udskiftning: pollenfilter – RENAULT Megane II Stationcar (KM). Brug ikke overdreven kraft under installation. Dette kunne skade befæstigelse.

14

Flyt passagersædet tilbage til sin oprindelige position.



15

Slå tændingen til.



16

Tænd klimaanlægget. Der er nødvendigt for at sikre at komponentet fungerer korrekt.



17

Slå tændingen fra.

**GODT KLARET!** 

**SE FLERE VEJLEDNINGER**

## AUTODOC – BILDELE I TOPKVALITET TIL GODE PRISER ONLINE

**AUTODOC MOBILE APP: GRIB GODE TILBUD, MENS DU HANDLER BEKVEMT**



**AUTODOC**

GET IT ON  
**Google Play**

Download on the  
**App Store**

**Download**

**ET STORT UDVALG AF RESERVEDELE TIL DIN BIL**

**POLLENFILTER: ET BREDT UDVALG**

### **(i) ANSVARFRASKRIVELSE:**

Dokumentet indeholder kun generelle anbefalinger, som kan være brugbare, når du udfører reparations- eller udskiftningsarbejde. AUTODOC er ikke ansvarlig for tab, skader, skader på ejendom, som erhverves under reparations- eller udskiftningsprocessen, på grund af forkert brug eller fejlfortolkning af den angivne information.

AUTODOC er ikke ansvarlig for mulige fejl og usikkerheder i denne guide. Den angivne information er til informative formål og kan ikke erstatte rådgivning fra specialister.

AUTODOC er ikke ansvarlig for forkert eller farlig brug af udstyr, værktøj og bildele. AUTODOC anbefaler på det kraftigste, at man udviser forsigtighed og tjekker sikkerhedsreglerne, når man udfører reparationer eller reparationsarbejde. Husk: brug af bildele af lav kvalitet garanterer dig ikke den nødvendige vejsikkerhed.

© Copyright 2021 – Alt indhold på denne hjemmeside, i særdeleshed tekster, fotografier og grafik er beskyttet af lov om ophavsbeskyttelse. Alle rettigheder, inklusive kopiering, oplysninger fra 3. part, redigering og oversættelse, ejes af AUTODOC GmbH.