



Udskift pollenfilter -
RENAULT Scénic I
(JA0/1, FA0) |
Brugermanvisning

TILSVARENDE VIDEOUNDERVISNING



Denne video viser udskiftningsproceduren af en tilsvarende bildel på et andet køretøj

Vigtigt!

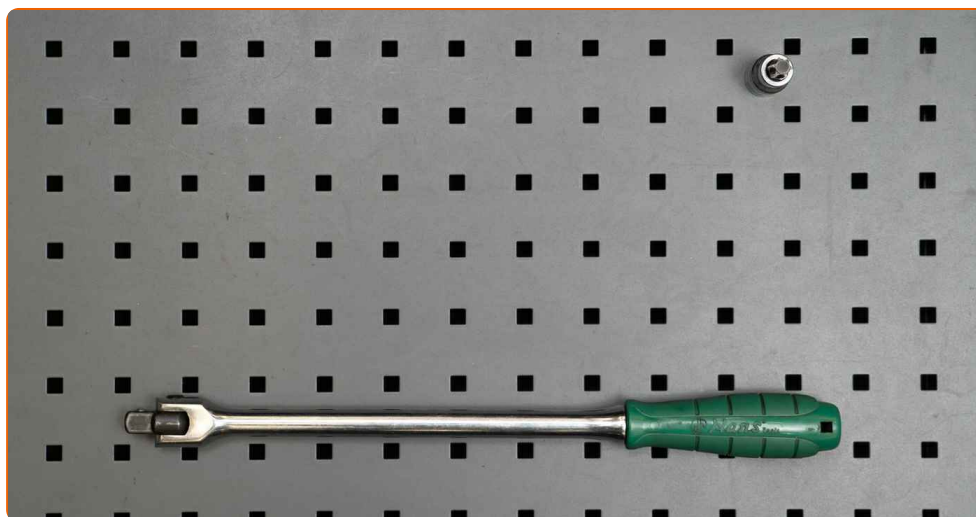
Denne udskiftningsprocedure kan bruges til:

RENAULT Scénic I (JA0/1, FA0) 1.4 16V, RENAULT Scénic I (JA0/1, FA0) 1.9 dTi,
RENAULT Scénic I (JA0/1, FA0) 1.9 dCi, RENAULT Scénic I (JA0/1, FA0) 1.9 D,
RENAULT Scénic I (JA0/1, FA0) 1.6 BiFuel (JA04)

Trinene kan variere lettere afhængig af bilens udformning.

Denne undervisning er tilblevet baseret på udskiftningsproceduren for en tilsvarende bildel på: RENAULT Megane Scenic (JA) 1.6 16V

UDSKIFTNING: POLLENFILTER – RENAULT SCÉNIC I
(JA0/1, FA0). LISTE OVER DE VÆRKTØJER DU FÅR
BRUG FOR:



• Skruenøgle nr.5.5

• gevindskær

Køb værktøj

Udskiftning: pollenfilter – RENAULT Scénic I (JA0/1, FA0). AUTODOC eksperter anbefaler:

- Udskift mindst kabinefilteret en gang hver sjete måned, tidlig forår og om efteråret.
- Følg betingelserne, anbefalingerne og kravene for delens drift, angivet af fabrikanten.
- Hvis luftstrømmen i kabinen er kraftigt reduceret, så udskift kabinefilteret for en planlagt vedligeholdelse.
- Venligst bemærk: alt arbejde der udføres på bilen – RENAULT Scénic I (JA0/1, FA0) – skal foretages når motoren er slukket.

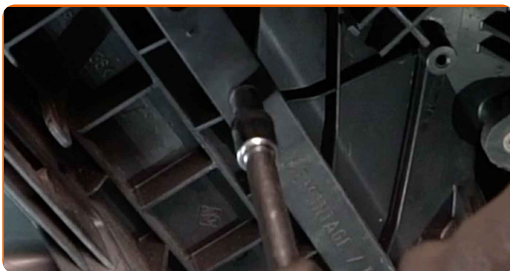
UDFØR UDSKIFTNING I FØLGENDE RÆKKEFØLGE:

1

Flyt passagersædet helt tilbage.

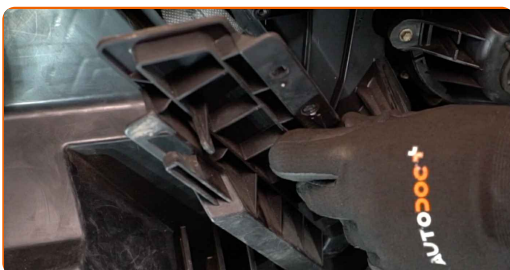
2

Skrue fastgørelsen af kabinefilterhusets dæksel. Brug en topnøgle №5.5. Brug en vridenøgle.



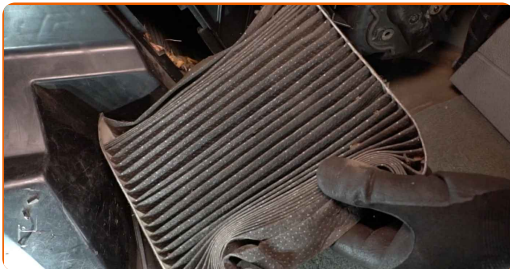
3

Fjern kabinefilterets dæksel.



4

Fjern kabinefiltret.



Udskiftning: pollenfilter – RENAULT Scénic I (JA0/1, FA0). Råd fra AUTODOC:

- Prøv ikke at rense og genbruge filteret - det vil påvirke kvaliteten på luften inde i bilen.

5

Rens kabinefilter beholderen og dæksel.



Udskiftning: pollenfilter – RENAULT Scénic I (JA0/1, FA0). AUTODOC eksperter anbefaler:

- Fjern forsigtigt rester fra kabinefilterets hus, for at forhindre forurening af ventilationskanalen.

6

Installer kabinefiltret og dets monteringsæde.



AUTODOC anbefaler:

- Udskiftning: pollenfilter – RENAULT Scénic I (JA0/1, FA0). Vær sikker på at positio for filtreringselementet er korrekt. Undgå fejl indstilling.
- Følg pilene til luftstrømningsretning på filteret.
- Bemærk! Brug kvalitets filtre – RENAULT Scénic I (JA0/1, FA0).

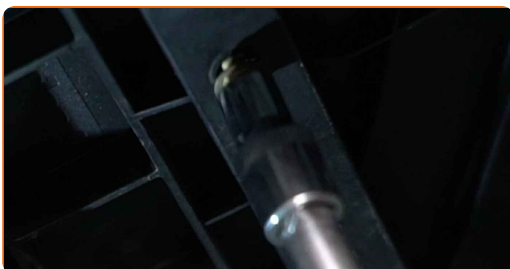
7

Monter kabinefilterets dæksel.



8

Skru fastgørelsen af kabinefilterhusets dæksel ind. Brug en topnøgle N°5.5. Brug en vridenøgle.



9

Slå tændingen til.

10

Tænd klimaanlægget. Der er nødvendigt for at sikre at komponentet fungerer korrekt.

11

Slå tændingen fra.

GODT KLARET! 

SE FLERE VEJLEDNINGER

AUTODOC – BILDELE I TOPKVALITET TIL GODE PRISER ONLINE

AUTODOC MOBILE APP: GRIB GODE TILBUD, MENS DU HANDLER BEKVEMT

AUTODOC

GET IT ON
Google Play

Download on the
App Store

Download

ET STORT UDVALG AF RESERVEDELE TIL DIN BIL

POLLENFILTER: ET BREDT UDVALG

(i) ANSVARFRASKRIVELSE:

Dokumentet indeholder kun generelle anbefalinger, som kan være brugbare, når du udfører reparations- eller udskiftningsarbejde. AUTODOC er ikke ansvarlig for tab, skader, skader på ejendom, som erhverves under reparations- eller udskiftningsprocessen, på grund af forkert brug eller fejlforklaring af den angivne information.

AUTODOC er ikke ansvarlig for mulige fejl og usikkerheder i denne guide. Den angivne information er til informative formål og kan ikke erstatte rådgivning fra specialister.

AUTODOC er ikke ansvarlig for forkert eller farlig brug af udstyr, værktøj og bildele. AUTODOC anbefaler på det kraftigste, at man udviser forsigtighed og tjekker sikkerhedsreglerne, når man udfører reparationer eller reparationsarbejde. Husk: brug af bildele af lav kvalitet garanterer dig ikke den nødvendige vejsikkerhed.

© Copyright 2022 – Alt indhold på denne hjemmeside, i særdeleshed tekster, fotografier og grafik er beskyttet af lov om ophavsbeskyttelse. Alle rettigheder, inklusive kopiering, oplysninger fra 3. part, redigering og oversættelse, ejes af AUTODOC GmbH.