



Udskift bagklapsdæmper
- **RENAULT Scénic I**
(JA0/1, FA0) |
Brugermanvisning

TILSVARENDE VIDEOUNDERVISNING



Denne video viser udskiftningsproceduren af en tilsvarende bildel på et andet køretøj

Vigtigt!

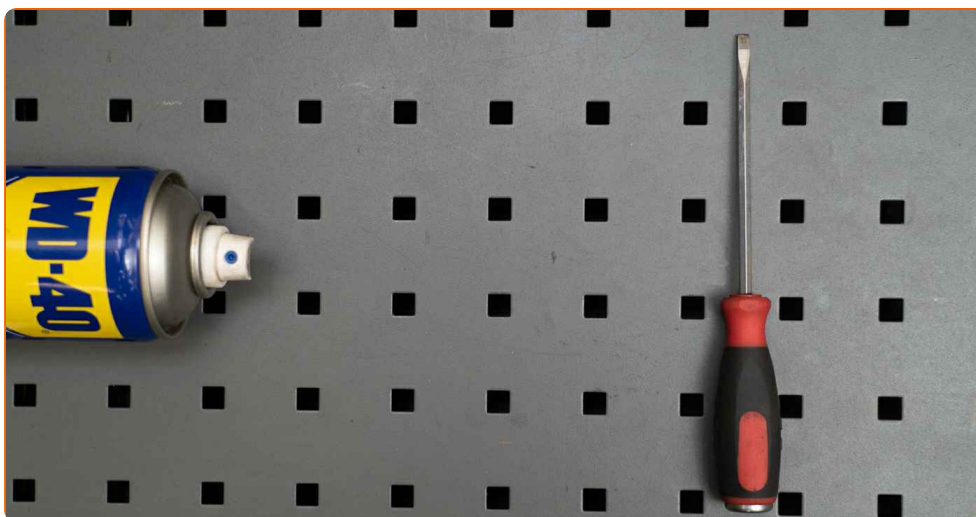
Denne udskiftningsprocedure kan bruges til:

RENAULT Scénic I (JA0/1, FA0) 1.4 16V, RENAULT Scénic I (JA0/1, FA0) 2.0 16V, RENAULT Scénic I (JA0/1, FA0) 1.9 dTi, RENAULT Scénic I (JA0/1, FA0) 1.9 dCi, RENAULT Scénic I (JA0/1, FA0) 1.8 16V, RENAULT Scénic I (JA0/1, FA0) 1.6, RENAULT Scénic I (JA0/1, FA0) 1.9 D, RENAULT Scénic I (JA0/1, FA0) 1.6 BiFuel, RENAULT Scénic I (JA0/1, FA0) 1.6 BiFuel (JA04), RENAULT Scénic I (JA0/1, FA0) 1.6 (JA00, JA16, JA15, JA19, JA1V, JA2B, JA2C, JA0B)

Trinene kan variere lettere afhængig af bilens udformning.

Denne undervisning er tilblevet baseret på udskiftningsproceduren for en tilsvarende bildel på: RENAULT Megane Scenic (JA) 1.6 16V

UDSKIFTNING: BAGKLAPSDÆMPER – RENAULT
SCÉNIC I (JA0/1, FA0). LISTE OVER DE VÆRKTØJER DU
FÅR BRUG FOR:



- WD-40 spray
- Flad Skruetrækker
- Hydraulisk gearkasse donkraft

Køb værktøj

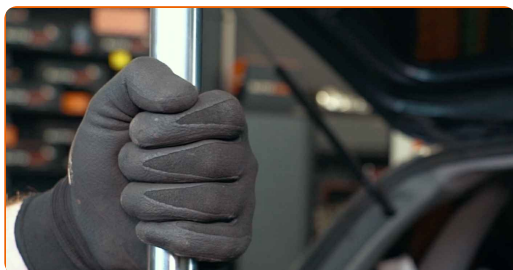
Udskiftning: bagklapsdæmper – RENAULT Scénic I (JA0/1, FA0). AUTODOC eksperter anbefaler:

- Højre og venstre gasfjeder til bagklappen skal udskiftes samtidigt.
- Udskiftningsproceduren er identisk for den højre og venstre gasfjeder.
- Venligst bemærk: alt arbejde der udføres på bilen – RENAULT Scénic I (JA0/1, FA0) – skal foretages når motoren er slukket.

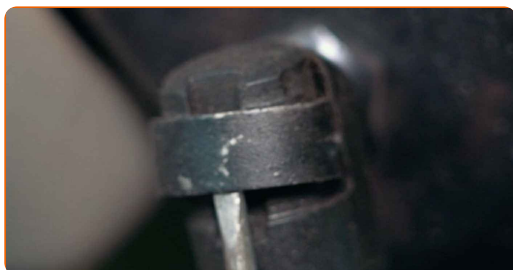
UDFØR UDSKIFTNING I FØLGENDE RÆKKEFØLGE:

1 Åbn bagklappen.

2 Understøt bagklappen. Brug en hydraulisk løfteenhed.



3 Frigør låseringen der forbinder gasfjederen til bagklappen. Brug en skruetrækker med lige kærv.

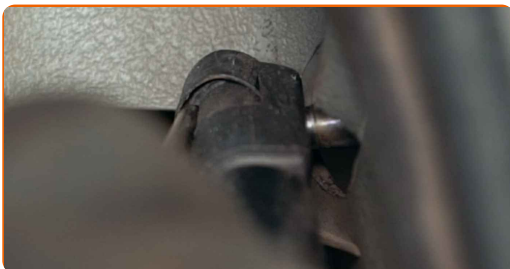


Udskiftning: bagklapsdæmper – RENAULT Scénic I (JA0/1, FA0). Råd:

- For at undgå skader, så afsikrer bagklappen mens du afmontere gasfjederne.

4

Frigør låseringen der forbinder gasfjederen til karosseriet. Brug en skruetrækker med lige kær. v.



AUTODOC anbefaler:

- For at undgå skader, så afsikrer bagklappen mens du afmontere gasfjederne.

5

Frigør låseringen der forbinder gasfjederen til karosseriet. Brug en skruetrækker med lige kær. v.



Udskiftning: bagklapsdæmper – RENAULT Scénic I (JA0/1, FA0). AUTODOC anbefaler:

- For at undgå skader, så afsikrer bagklappen mens du afmontere gasfjederne.

6

Frigør låseringen der forbinder gasfjederen til bagklappen. Brug en skruetrækker med lige kærv.



AUTODOC anbefaler:

- For at undgå skader, så afsikrer bagklappen mens du afmontere gasfjederne.

7

Fjern bagklappens gasfjeder.



8

Rengør montagesædet til bagagerum gasfjederen. Brug WD-40 spray.



9

Installer en ny bagklap gasfjeder.



Udskiftning: bagklapsdæmper – RENAULT Scénic I (JA0/1, FA0). Råd fra AUTODOC:

- For at undgå skader, så afsikre bagklappen mens du monterer gasfjederen.

10

Klem låseringen på der forbinder gasfjederen til karosseriet.



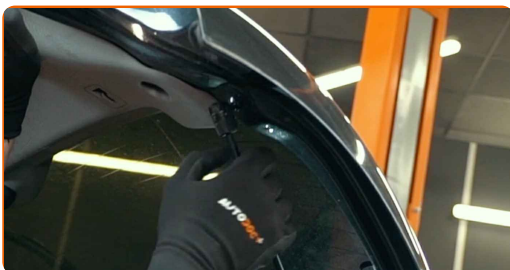
11

Klem låseringen på der forbinder gasfjederen til bagklappen.



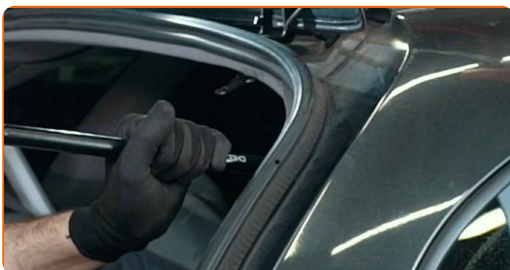
12

Klem låseringen på der forbinder gasfjederen til bagklappen.



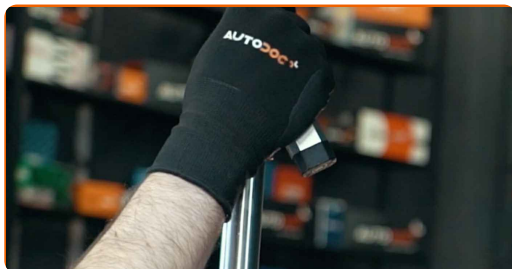
13

Klem låseringen på der forbinder gasfjederen til karosseriet.



14

Fjern den hydrauliske donkraft.



Udskiftning: bagklapsdæmper – RENAULT Scénic I (JA0/1, FA0). Råd:

- Kontroller driftsbetingelser for bagklappens gasfjedre efter de er blevet installeret.

15

Luk bagklappen i bagagerummet.

GODT KLARET! 👍

SE FLERE VEJLEDNINGER

AUTODOC – BILDELE I TOPKVALITET TIL GODE PRISER ONLINE

AUTODOC MOBILE APP: GRIB GODE TILBUD, MENS DU HANDLER BEKVEMT

AUTODOC

GET IT ON
Google Play

Download on the
App Store

Download

ET STORT UDVALG AF RESERVEDELE TIL DIN BIL

BAGKLAPSDÆMPER: ET BREDT UDVALG

(i) ANSVARFRASKRIVELSE:

Dokumentet indeholder kun generelle anbefalinger, som kan være brugbare, når du udfører reparations- eller udskiftningsarbejde. AUTODOC er ikke ansvarlig for tab, skader, skader på ejendom, som erhverves under reparations- eller udskiftningsprocessen, på grund af forkert brug eller fejlfortolkning af den angivne information.

AUTODOC er ikke ansvarlig for mulige fejl og usikkerheder i denne guide. Den angivne information er til informative formål og kan ikke erstatte rådgivning fra specialister.

AUTODOC er ikke ansvarlig for forkert eller farlig brug af udstyr, værktøj og bildele. AUTODOC anbefaler på det kraftigste, at man udviser forsigtighed og tjekker sikkerhedsreglerne, når man udfører reparationer eller reparationsarbejde. Husk: brug af bildele af lav kvalitet garanterer dig ikke den nødvendige vejsikkerhed.

© Copyright 2022 – Alt indhold på denne hjemmeside, i særdeleshed tekster, fotografier og grafik er beskyttet af lov om ophavsbeskyttelse. Alle rettigheder, inklusive kopiering, oplysninger fra 3. part, redigering og oversættelse, ejes af AUTODOC GmbH.