



Udskift styrekugle -  
**RENAULT Scénic I**  
**(JA0/1, FA0) |**  
Brugermanvisning

## TILSVARENDE VIDEOUNDERVISNING



Denne video viser udskiftningsproceduren af en tilsvarende bildel på et andet køretøj

### **Vigtigt!**

Denne udskiftningsprocedure kan bruges til:

RENAULT Scénic I (JA0/1, FA0) 1.4 16V, RENAULT Scénic I (JA0/1, FA0) 2.0 16V,  
RENAULT Scénic I (JA0/1, FA0) 2.0 16V RX4, RENAULT Scénic I (JA0/1, FA0) 1.9 dCi  
RX4, RENAULT Scénic I (JA0/1, FA0) 1.9 dTi, RENAULT Scénic I (JA0/1, FA0) 1.9 dCi,  
RENAULT Scénic I (JA0/1, FA0) 1.8 16V, RENAULT Scénic I (JA0/1, FA0) 1.6,  
RENAULT Scénic I (JA0/1, FA0) 1.8 4x4

Trinene kan variere lettere afhængig af bilens udformning.

Denne undervisning er tilblevet baseret på udskiftningsproceduren for en tilsvarende bildel på: RENAULT Twingo I Hatchback 1.2

**UDSKIFTNING: STYREKUGLE – RENAULT SCÉNIC I  
(JA0/1, FA0). VÆRKTØJER DU FÅR BRUG FOR:**



- Stålbørste
- WD-40 spray
- Bremserens
- Kobber fedt
- Kombinationsnøgle №13
- Kombinationsnøgle №21
- Kombinationsnøgle №22
- Skruenøgle nr.13
- Skruenøgle nr.17
- Skruenøgle nr.18
- Hjul slag topnøgle №17
- Skraldenøgle
- Skraldehåndtag
- Vernier kaliber
- Kugleledsafttrækker
- Hjulstøtte

**Køb værktøj**

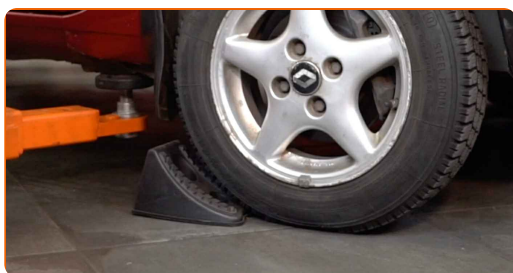
Udskiftning: styrekugle – RENAULT Scénic I (JA0/1, FA0). AUTODOC eksperter anbefaler:

- Udskift forbindelsesstænger parvis.
- Udskiftningsproceduren er identisk for den højre og venstre forbindelsesstang.
- Under installationsprocessen, må du kan bruge nye bolte og møtrikker.
- Venligst bemærk: alt arbejde der udføres på bilen – RENAULT Scénic I (JA0/1, FA0) – skal foretages når motoren er slukket.

## UDFØR UDSKIFTNING I FØLGENDE RÆKKEFØLGE:

1

Sikre hjulene med klodser.



2

Løsn hjulboltene. Brug hjul slagnøgle #17.



**3** Hæv bilen i for og sikre den på støtter.

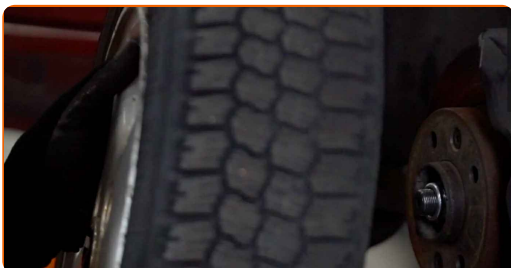
**4** Løsen hjulboltene.



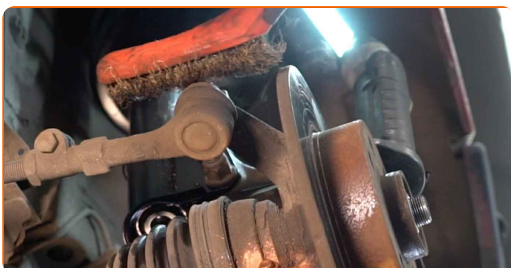
**AUTODOC anbefaler:**

- **Vigtigt!** Hold på hjulet mens befæstigelses boltene løsnes. RENAULT Scénic I (JA0/1, FA0)

**5** Fjern hjulet.



**6** Rengør befæstigelsen der forbinder forbindelsesstangen og styrespindel. Brug en stålbørste. Brug WD-40 spray.



- 7** Når du afmonterer, skal du markere eller måle den eksakte position for kugleledet på sprogingsstangen, eller tælle antallet af omgange du drejer, for at forhindre en efterfølgende dårlig sprog. Brug en skydelære.



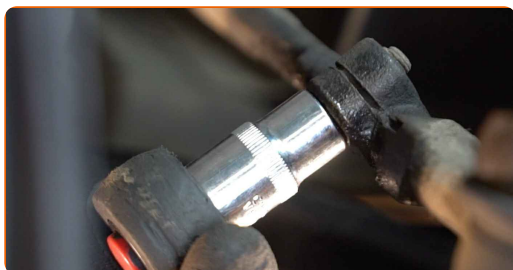
- 8** Løsn låsemøtrikken der fastgør sproingsstangen ende til sproingsstangen. Brug en kombinøgle № 21. Brug en kombinøgle № 22.



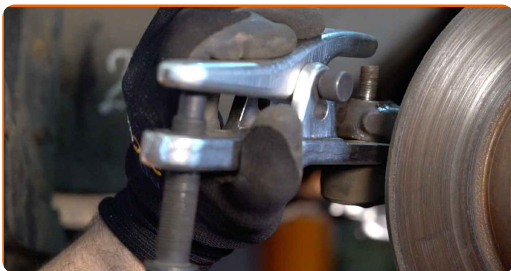
- 9** Skru møtrikken af der fastgør enden til styrekuglen. Brug en topnøgle №17. Brug en skraldenøgle.



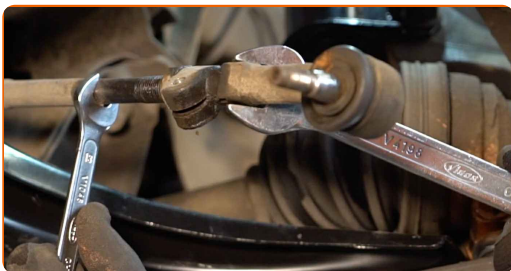
- 10** Løsen befæstigelsen der forbinder styrekuglen til forbindelsestangen. Brug en topnøgle №13. Brug en skraldenøgle.



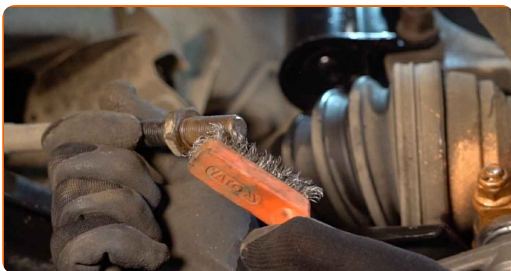
**11** Tag spjætsstangens ende af styrekuglen. Brug en lejeaftrækker.



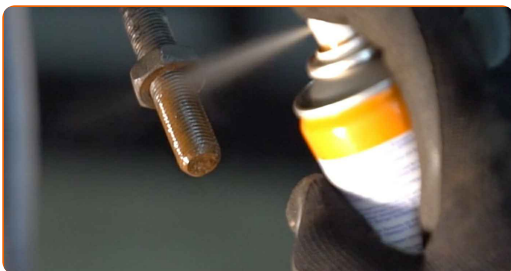
**12** Skru enden ud af spjætsstangen. Brug en kombinøgle N° 13. Brug en kombinøgle N° 21.



**13** Rengør montagestedet til styrekuglen. Brug en stålbørste. Brug WD-40 spray.



**14** Behandel gevind delen af forbindelsesstangen. Brug kobberfedt.



15

Skru en ny ende til forbindelsesstangen på.

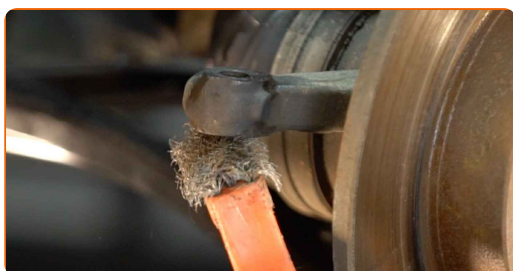


Udskiftning: styrekugle – RENAULT Scénic I (JA0/1, FA0). AUTODOC anbefaler:

- Når du monterer styrekuglen skal du huske, at dreje samme antal omgange eller at efterlade samme længde gevind, som da du målte.

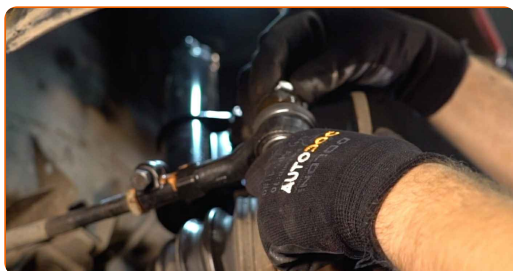
16

Rengør montagestedet til styrekuglen. Brug en stålbørste. Brug WD-40 spray.



17

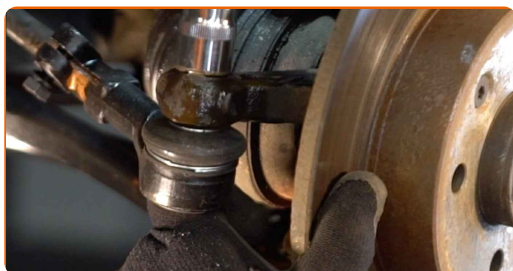
Forbind forbindelsesstangen til styrekuglen.





18

Skru befæstigelses møtrikken ind som forbinder styrekuglen med styrespindel. Brug en topnøgle N°17.



19

Skru låsemøtrikken på styrekuglen. Brug en kombinøgle N° 21. Brug en kombinøgle N° 22.



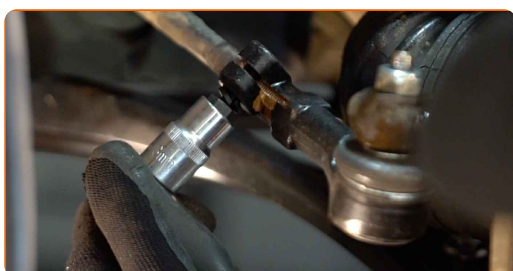
20

Når du afmonterer, skal du markere eller måle den eksakte position for kugleleddet på springsstangen, eller tælle antallet af omgange du drejer, for at forhindre en efterfølgende dårlig spring. Brug en skydelære.



21

Skru befæstigelserne til der forbinder styrekuglen med forbindelsesstangen. Brug en topnøgle N°13. Brug en skraldenøgle.



- 22** Stram endens låsemøtrik med. Brug en kombinøgle N° 21. Brug en kombinøgle N° 22. Brug en momentnøgle. Stram den til 53 Nm moment.



- 23** Stram møtrikken der forbinder forbindelsesstangen og styrespindlen. Brug en topnøgle N°18. Brug en momentnøgle. Stram den til 40 Nm moment.



- 24** Behandel befæstigelsen der forbinder forbindelsesstangen og styrespindlen. Brug kobberfedt.



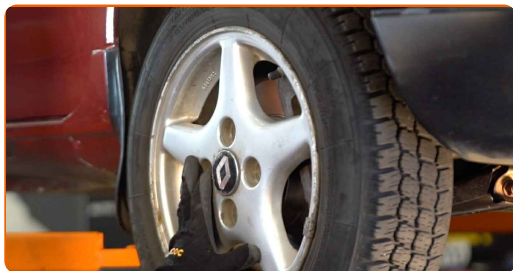
- 25** Behandle overfladen hvor bremseskiven har kontaktflade til hjulnavet. Brug kobberfedt.

- 26** Rengør bremseskivens overflade. Brug bremsrens.

### AUTODOC anbefaler:

- Udskiftning: styrekugle – RENAULT Scénic I (JA0/1, FA0). Efter påføring af sprayen, vent nogle få minutter.

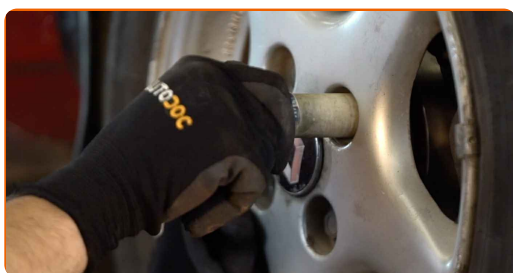
**27** Installer hjulet.



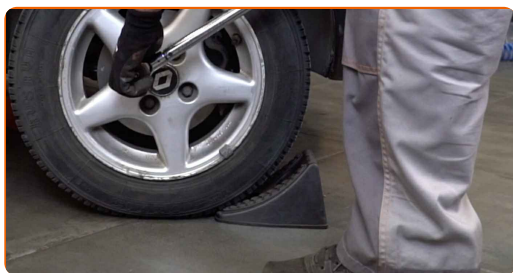
Udskiftning: styrekugle – RENAULT Scénic I (JA0/1, FA0). Råd fra AUTODOC:

- For at undgå skader, hold hjulet oppe når befæstigelsesboltene skrues ind.

**28** Skru hjulboltene til. Brug hjul slagnøgle #17.



**29** Sænk bilen og stram hjulboltene på kryds med. Brug en momentnøgle. Stram den til 90 Nm moment.

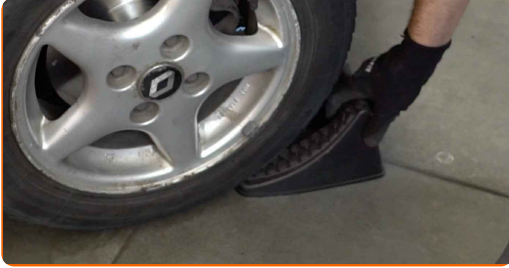


Udskiftning: styrekugle – RENAULT Scénic I (JA0/1, FA0). Råd fra AUTODOC eksperter:

- Tjek og juster springen, hvis det er nødvendigt.

30

Fjern donkraft og klodser.



**GODT KLARET!** 

**SE FLERE VEJLEDNINGER**

## AUTODOC – BILDELE I TOPKVALITET TIL GODE PRISER ONLINE

**AUTODOC MOBILE APP: GRIB GODE TILBUD, MENS DU HANDLER BEKVEMT**



**+ AUTODOC**

GET IT ON  **Google Play**

 **Download on the App Store**

**Download**

**ET STORT UDVALG AF RESERVEDELE TIL DIN BIL**

**STYREKUGLE: ET BREDT UDVALG**

### **ANSVARFRASKRIVELSE:**

Dokumentet indeholder kun generelle anbefalinger, som kan være brugbare, når du udfører reparations- eller udskiftningsarbejde. AUTODOC er ikke ansvarlig for tab, skader, skader på ejendom, som erhverves under reparations- eller udskiftningsprocessen, på grund af forkert brug eller fejlfortolkning af den angivne information.

AUTODOC er ikke ansvarlig for mulige fejl og usikkerheder i denne guide. Den angivne information er til informative formål og kan ikke erstatte rådgivning fra specialister.

AUTODOC er ikke ansvarlig for forkert eller farlig brug af udstyr, værktøj og bildele. AUTODOC anbefaler på det kraftigste, at man udviser forsigtighed og tjekker sikkerhedsreglerne, når man udfører reparationer eller reparationsarbejde. Husk: brug af bildele af lav kvalitet garanterer dig ikke den nødvendige vejsikkerhed.

© Copyright 2022 – Alt indhold på denne hjemmeside, i særdeleshed tekster, fotografier og grafik er beskyttet af lov om ophavsbeskyttelse. Alle rettigheder, inklusive kopiering, oplysninger fra 3. part, redigering og oversættelse, ejes af AUTODOC GmbH.